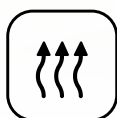
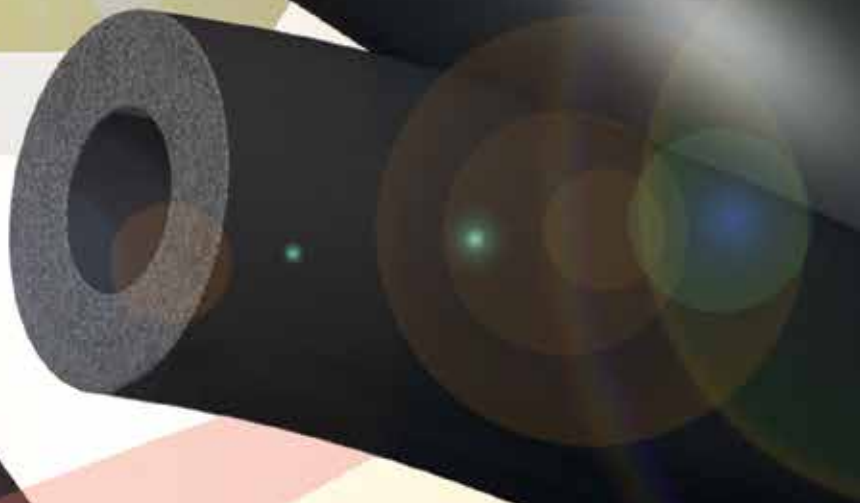


K-FLEX[®]

SOLAR HT





K-FLEX® SOLAR HT

- ▶ Aislamiento elastomérico para altas temperaturas
- ▶ La solución idónea para sistemas industriales y solares
- ▶ Aumentar la eficiencia energética
- ▶ EPDM con protección UV
- ▶ Disponible con recubrimiento para instalaciones a la intemperie

Sitio Web



Man. Montaje



DATOS TÉCNICOS



K-FLEX® SOLAR HT TUBOS Y PLANCHA ▶ DATOS TÉCNICOS

Propiedades	Valores		Método de ensayo
Rango de temperatura de uso	K-FLEX® SOLAR HT (Tubos) desde -40°C* a +150°C K-FLEX® SOLAR HT (Plancha) desde -40°C* a +150°C K-FLEX® SOLAR HT (Cinta) desde -40°C a +85°C		EN 14706 EN 14707
Conductividad térmica λ W/(m·K)	Tubos		EN 13787 EN 12667
	Espesores 6-25 $\lambda_{0^\circ\text{C}} \leq 0,040$ $\lambda_{10^\circ\text{C}} \leq 0,041$ $\lambda_{40^\circ\text{C}} \leq 0,044$	Espesores 26-50 $\lambda_{0^\circ\text{C}} \leq 0,040$ $\lambda_{10^\circ\text{C}} \leq 0,041$ $\lambda_{40^\circ\text{C}} \leq 0,044$	
	Planchas		
	Espesores 3-32 $\lambda_{0^\circ\text{C}} \leq 0,040$ $\lambda_{10^\circ\text{C}} \leq 0,041$ $\lambda_{40^\circ\text{C}} \leq 0,044$ $\lambda(\varnothing m) = (40 + 0,1 \cdot \varnothing m + 0,0009 \cdot \varnothing m^2) / 1000 \text{ W/(m}^2\text{K)}$		
Reacción al fuego (Euroclases)	E		EN 13501-1
Factor de liberación de sustancias corrosivas	Cl < 500ppm, pH = 7 ± 0,5		EN 13468
Datos ecológicos	Libre CFC, HCFC		
Permeabilidad al agua	WS01		(EN 13472)

Otros datos de interés:

DECLARACIÓN AMBIENTAL DE PRODUCTOS (DAP/EPD, ACV/LCA): N°: EPD-S-P-01947 (UNE ISO 14025 & EN 15804:2012+A2:2019)

REACH: No contiene sustancias que estén destinadas a ser liberadas por el producto, en condiciones normales o razonablemente previsibles en sus condiciones de uso. (Art. 3 del Rgto. (CE) No 1907/2006)

Consultar los valores técnicos específicos de cada producto en las "Declaraciones de Prestaciones" que encontrarán en la zona de descarga de nuestra web www.kflexsystem.com.

Tolerancias dimensionales de acuerdo a EN 14304

K-FLEX® se reserva el derecho de cambiar cualquier dato o característica sin previo aviso.

INFORMACIÓN GENERAL

El aislamiento K-FLEX® SOLAR HT, es un caucho elastomérico con base EPDM (Monómero etileno-propileno-dieno) que tiene unas excelentes propiedades mecánicas y es idóneo para aplicaciones de alta temperatura, a la vez que tiene una buena resistencia a los rayos UV. Una solución racional e idónea para instalaciones solares térmicas y procesos industriales hasta 150°C. Un nuevo y revolucionario diseño de caja, ofrece unas ventajas prácticas y económicas, para su uso y distribución.



Aislamiento para alta temperatura

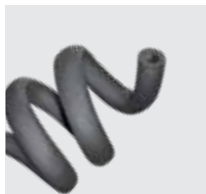
K-FLEX® SOLAR HT ▶ GAMA DE PRODUCTOS

	▼ Longitud ▼	▼ Espesores ▼	▼ Diámetros ▼
K-FLEX® SOLAR HT - Tubos	2 m	13-19-25 mm	desde 10 a 89 mm
K-FLEX® SOLAR HT - Rollos		13-19 mm	15-18-22 mm
	▼ Espesores ▼	▼ Ancho ▼	
K-FLEX® SOLAR HT - Planchas	10-13-19-25-32 mm	1000 mm	


PROYECTOS

Zamo, Polonia





K-FLEX® SOLAR HT ▶ TUBOS AISLANTES FLEXIBLES DE 2 M. DE LONGITUD

TIPOS DE TUBERÍAS					ESPESOR 9				ESPESOR 13			
COBRE		ACERO			Código	Referencia	m.l. caja	Precio €/ml	Código	Referencia	m.l. caja	Precio €/ml
Ø mm	Ø Ext Pulg.	DN	Ø Ext mm	Ø Ext Pulg.								
10	3/8"	6	10,2	1/8"				13010215526	HT 13x010	140	3,62	
12	1/2"				09012215526	HT 09x012	172	2,66	13012215526	HT 13x012	130	3,76
15	5/8"	8	13,5	1/4"	09015215526	HT 09x015	144	2,75	13015215526	HT 13x015	112	3,97
18	3/4"	10	17,2	3/8"	09018215526	HT 09x018	130	2,98	13018215526	HT 13x018	98	4,20
22	7/8"	15	21,3	1/2"	09022215526	HT 09x022	108	3,29	13022215526	HT 13x022	84	4,81
28	1" 1/8	20	26,9	3/4"	09028215526	HT 09x028	92	4,02	13028215526	HT 13x028	64	6,08
35	1" 3/8	25	33,7	1"	09035215526	HT 09x035	58	5,12	13035215526	HT 13x035	50	7,26
42	1" 5/8	32	42,4	1" 1/4	09042215526	HT 09x042	50	6,30	13042215526	HT 13x042	40	8,05
	1" 7/8	40	48,3	1" 1/2	09048215526	HT 09x048	40	6,70	13048215526	HT 13x048	32	8,60
54	2" 1/8		54		09054215526	HT 09x054	38	7,90	13054215526	HT 13x054	32	10,03
	2" 3/8	50	60,3	2"	09060215526	HT 09x060	32	8,57	13060215526	HT 13x060	28	10,82
64			63,5		09064215526	HT 09x064	46	9,71	13064215526	HT 13x064	30	11,52
76	3"	65	76,1	2" 1/2	09076215526	HT 09x076	26	11,55	13076215526	HT 13x076	24	15,23
89	3" 1/2	80	88,9	3"	09089215526	HT 09x089	20	12,65	13089215526	HT 13x089	18	17,05

TIPOS DE TUBERÍAS					ESPESOR 19				ESPESOR 25			
COBRE		ACERO			Código	Referencia	m.l. caja	Precio €/ml	Código	Referencia	m.l. caja	Precio €/ml
Ø mm	Ø Ext Pulg.	DN	Ø Ext mm	Ø Ext Pulg.								
10	3/8"	6	10,2	1/8"								
12	1/2"				19012215526	HT 19x012	80	6,56	25012215526	HT 25x012	50	9,73
15	5/8"	8	13,5	1/4"	19015215526	HT 19x015	64	6,91	25015215526	HT 25x015	50	10,21
18	3/4"	10	17,2	3/8"	19018215526	HT 19x018	58	7,25	25018215526	HT 25x018	42	10,55
22	7/8"	15	21,3	1/2"	19022215526	HT 19x022	64	7,94	25022215526	HT 25x022	36	10,98
28	1" 1/8	20	26,9	3/4"	19028215526	HT 19x028	48	9,70	25028215526	HT 25x028	32	12,37
35	1" 3/8	25	33,7	1"	19035215526	HT 19x035	36	10,73	25035215526	HT 25x035	24	13,40
42	1" 5/8	32	42,4	1" 1/4	19042215526	HT 19x042	32	12,00	25042215526	HT 25x042	24	15,30
	1" 7/8	40	48,3	1" 1/2	19048215526	HT 19x048	24	14,24	25048215526	HT 25x048	20	18,52
54	2" 1/8		54		19054215526	HT 19x054	18	15,71	25054215526	HT 25x054	18	20,88
	2" 3/8	50	60,3	2"	19060215526	HT 19x060	16	17,28	25060215526	HT 25x060	18	23,02
64			63,5		19064215526	HT 19x064	18	19,59	25064215526	HT 25x064	14	24,13
76	3"	65	76,1	2" 1/2	19076215526	HT 19x076	18	23,27	25076215526	HT 25x076	12	27,46
89	3" 1/2	80	88,9	3"	19089215526	HT 19x089	16	25,67	25089215526	HT 25x089	12	33,16

Tolerancias para Tubos K-FLEX® SOLAR HT: Longitud: +/- 1,5%

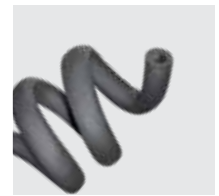
Ø interno: hasta 100 mm. entre +1 y +4 mm., mayores de 100 mm. entre +1 y +6 mm

Espesores: 6 mm: +/-1 mm, 9 y 13 mm +/-1,5 mm, 19 y 25 mm +/-2,5 mm, 32, 40 y 50 +/-3 mm

En cajas con contenidos totales superiores a 20 m., hasta el 10% del contenido de la caja puede contener tubos de 1 m de longitud (en vez de 2 m de longitud estándar);

En cajas con contenidos inferiores a 20 m., las longitudes de los tubos pueden ser de 1 m. ó 2 m.

* Consultar precio, contenido, cantidad mínima



K-FLEX® SOLAR HT ▶ TUBOS AISLANTES FLEXIBLES DE 2 M. DE LONGITUD

TIPOS DE TUBERÍAS		ESPESOR 32							ESPESOR 40					
COBRE		ACERO												
Ø mm	Ø Ext Pulg.	DN	Ø Ext mm	Ø Ext Pulg.	Código	Referencia	m.l. caja	Precio €/ml	Código	Referencia	m.l. caja	Precio €/ml		
15	5/8"	8	13,5	1/4"	32015215526	HT 32x015	36	13,30						
18	3/4"	10	17,2	3/8"	32018215526	HT 32x018	32	13,42						
22	7/8"	15	21,3	1/2"	32022215526	HT 32x022	32	13,91	40022215526	HT 40x022	22	27,91		
25	1"				32025215526	HT 32x025	24	14,38						
28	1" 1/8	20	26,9	3/4"	32028215526	HT 32x028	24	14,84	40028215526	HT 40x028	16	29,69		
35	1" 3/8	25	33,7	1"	32035215526	HT 32x035	22	16,74	40035215526	HT 40x035	16	32,81		
42	1" 5/8	32	42,4	1" 1/4	32042215526	HT 32x042	16	20,58	40042215526	HT 40x042	16	36,09		
	1" 7/8	40	48,3	1" 1/2	32048215526	HT 32x048	14	26,37	40048215526	HT 40x048	12	40,96		
54	2" 1/8		54		32054215526	HT 32x054	12	30,41	40054215526	HT 40x054	10	44,84		
	2" 3/8	50	60,3	2"	32060215526	HT 32x060	10	33,10						
64			63,5		32064215526	HT 32x064	10	35,57	40064215526	HT 40x064	10	51,17		
76	3"	65	76,1	2" 1/2	32076215526	HT 32x076	8	40,03						
89	3" 1/2	80	88,9	3"	32089215526	HT 32x089	8	45,79						
108	4" 1/4		108		32108215526	HT 32x108	6	54,18						
114	4" 1/2	100	114,3	4"	32114215526	HT 32x114	6	56,75						

Tolerancias para Tubos K-FLEX® SOLAR HT: Longitud: +/- 1,5%

Ø interno: hasta 100 mm. entre +1 y +4 mm., mayores de 100 mm. entre +1 y +6 mm

Espesores: 6 mm: +/-1 mm, 9 y 13 mm +/-1,5 mm, 19 y 25 mm +/-2,5 mm, 32, 40 y 50 +/-3 mm

En cajas con contenidos totales superiores a 20 m., hasta el 10% del contenido de la caja puede contener tubos de 1 m de longitud (en vez de 2 m de longitud estándar);

En cajas con contenidos inferiores a 20 m., las longitudes de los tubos pueden ser de 1 m. ó 2 m.

* Consultar precio, contenido, cantidad mínima



K-FLEX® SOLAR HT ▶ TUBOS EN ROLLOS

ESPESOR 13 MM

Espesor mm	Diámetro mm	Código	m.l. caja	Código de barras	Precio €/caja
13	15	13015214726	25	8027409577553	114,01
13	18	13018214726	25	8027409577560	120,82
13	22	13022214726	25	8027409577577	138,27

ESPESOR 19 MM

Espesor mm	Diámetro mm	Código	m.l. caja	Código de barras	Precio €/caja
19	15	19015214726	25	8027409577584	198,55
19	18	19018214726	25	8027409577591	208,47
19	22	19022214726	25	8027409577607	228,31

Tolerancias para tubos K-FLEX® SOLAR HT:

Longitud: +/- 1,5%

Diám. Interior: hasta 100 mm desde +1 hasta +4 mm

Espesores: 3 mm +/-1,5 mm, 19 +/-2,5 mm





K-FLEX® SOLAR HT ▶ PLANCHAS

PLANCHAS EN ROLLO ANCHO 1000

Esesor mm ▼	Ancho mm ▼	▼ Código ▼	m ² caja ▼	▼ Código de barras ▼	Precio €/m ² ▼
10	1000	80010210126C	20	8027409577614	41,05
13	1000	80013210126C	14	8027409577621	48,54
19	1000	80019210126C	10	8027409577638	63,81
25	1000	80025210126C	8	8027409577645	72,40
32	1000	80032210126C	6	8027409577652	92,89

Tolerancias de K-FLEX® SOLAR HT Planchas en rollo: Longitud: +5% - 1,5%

Ancho: +/- 2%

Espesores: 6 mm +/- 1 mm; de 9 a 19 mm +/- 1,5 mm; de 25 en adelante +/- 2 mm

7



K-FLEX® SOLAR HT ▶ CINTA AUTOADHESIVA

▼ Ancho ▼	▼ Espesor ▼	▼ Largo ▼	▼ Rollos/caja ▼	▼ Código ▼	▼ Código de barras ▼	▼ Precio €/Rollo ▼
50 mm	3 mm	15 m	12 rollos	850NS020202	8027409223801	56,17

Cinta adhesiva con película protectora. Suministro por cajas



K-FLEX® SOLAR HT ▶ ADHESIVO ALTA TEMPERATURA

▼ Gramos/bote ▼	▼ Botes/caja ▼	▼ Código ▼	▼ Código de barras ▼	▼ Precio €/bote ▼
450	20 botes	850CL020019	8027409094050	18,50
660	20 botes	850CL020018	8027409094043	22,26
2.200	6 botes	850CL020017	8027409094036	64,25