

Tuberías PPR interior



TUBERÍA REPOLEN FASER CLIMA

Dim: 20 - 500 mm

DESCRIPCIÓN

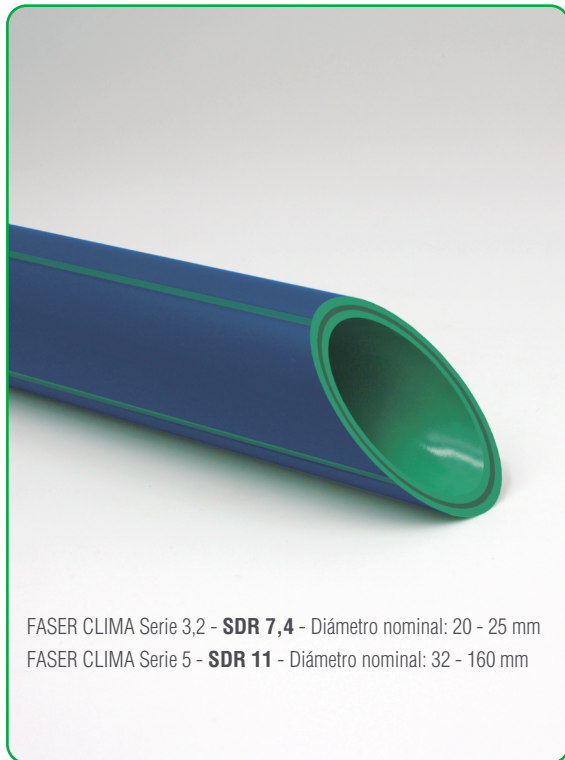
Tubos de Polipropileno Random con fibra de vidrio en su capa intermedia PP-R + FV, SERIE 3,2 / SERIE 5 / SERIE 8, para instalaciones de agua caliente y fría en el interior de la estructura de los edificios.



NORMATIVA: PPR + FV

El Sistema socket de tuberías de PPR REPOLEN cumple las siguientes normas:

- **UNE EN 15874:** Sistema de canalización en materiales plásticos para instalaciones de agua caliente y fría. Polipropileno (PP).
- **DIN 8077:** Tuberías de polipropileno. Dimensiones.
- **DIN 8078:** Tuberías de polipropileno. Requerimientos generales de calidad y prueba.
- **RP 01.72:** Sistemas de canalización en polipropileno (PP-R) y fibra de vidrio (FV) para instalaciones de agua caliente y fría en el interior de la estructura de los edificios. (E.T. y R.P. rev. 0 (2011.01.24)
- **UNE EN ISO 21003:** Sistemas de canalización multicapa para instalaciones de agua caliente y fría en el interior de edificios.
- **RD 140 / 2003:** Establece criterios sanitarios de la calidad del agua de consumo humano.



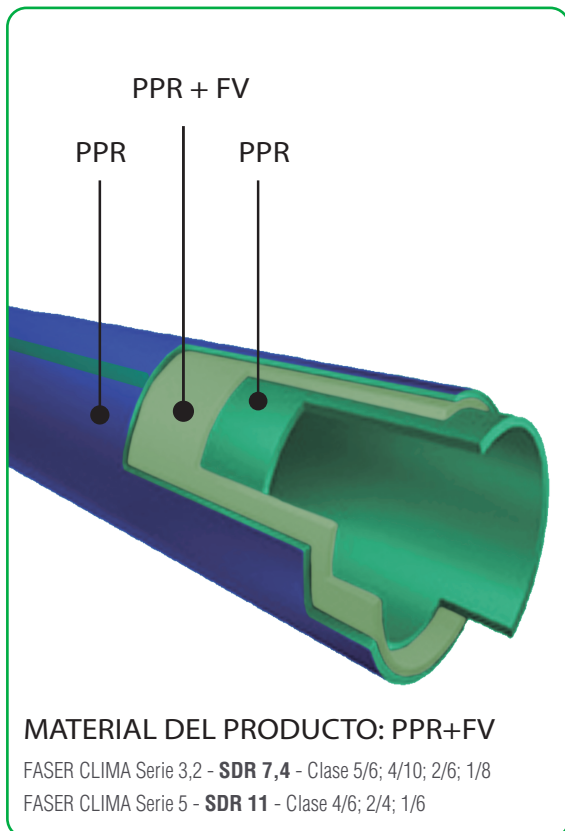
FASER CLIMA Serie 3,2 - **SDR 7,4** - Diámetro nominal: 20 - 25 mm
FASER CLIMA Serie 5 - **SDR 11** - Diámetro nominal: 32 - 160 mm

CARACTERÍSTICAS TÉCNICAS DEL MATERIAL PPR+FV

Material	PPR + FV
Densidad	1200 kg/m ³ según ISO 1183
Índice de fluidez en masa	0,3 g/10 min según ISO 1133
Coefficiente de dilatación térmica lineal	0,035 mm/m °k
Módulo de elasticidad	1200 MPa según ISO 527
Coefficiente de conductividad térmica	0,15 w/mk según DIN 52612

CARACTERÍSTICAS TÉCNICAS DEL PRODUCTO

Material	PPR / PPR+FV / PPR
Color	Azul con 4 franjas verdes
Retracción longitudinal	≤ 1%
Resistencia al impacto método escalera	Sin rotura < 0,5 m
Contenido en fibra de vidrio	18% en la capa intermedia 6% en el total
Resistencia a la presión interna	
20°C 1h 16MPa	Sin roturas
95°C 22h 4,3MPa	Sin roturas
95°C 165h 3,8MPa	Sin roturas
95°C 1000h 3,5MPa	Sin roturas
Estabilidad térmica mediante ensayo de presión	
110°C 8760h 1,9MPa	Sin roturas



MATERIAL DEL PRODUCTO: PPR+FV

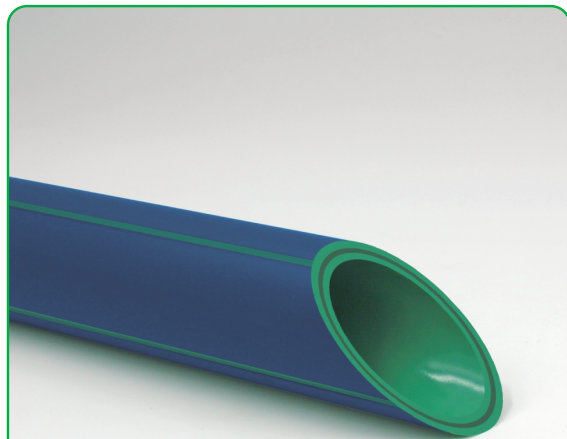
FASER CLIMA Serie 3,2 - **SDR 7,4** - Clase 5/6; 4/10; 2/6; 1/8
FASER CLIMA Serie 5 - **SDR 11** - Clase 4/6; 2/4; 1/6

TUBERÍA REPOLEN FASER CLIMA

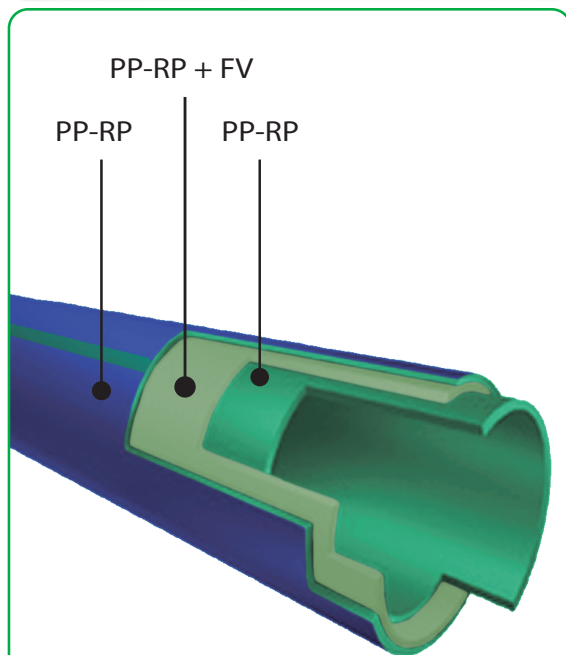
SERIE 3,2 - SDR 7,4

SERIE 5 - SDR 11

SERIE 8 - SDR 17



FASER CLIMA Serie 5 - **SDR 11** - Diámetro nominal: 200 - 400 mm
FASER CLIMA Serie 8 - **SDR 17** - Diámetro nominal: 315 - 500 mm



MATERIAL DEL PRODUCTO: PP-RP+FV

FASER CLIMA Serie 5 - **SDR 11** - Clase 4/6; 2/4; 1/6
FASER CLIMA Serie 8 - **SDR 17** - Clase 4/4; 2/4; 1/4

NORMATIVA: PPRCT + FV

El Sistema socket de tuberías de PPR REPOLEN cumple las siguientes normas:

- **UNE EN 15874:** Sistema de canalización en materiales plásticos para instalaciones de agua caliente y fría. Polipropileno (PP).
- **DIN 8077:** Tuberías de polipropileno. Dimensiones.
- **DIN 8078:** Tuberías de polipropileno. Requerimientos generales de calidad y prueba.
- **RP 001.78:** Reglamento particular del Certificado de Conformidad AENOR para sistemas de canalización en Polipropileno Random con estructura PP-RCT y FV.
- **UNE EN ISO 21003:** Sistemas de canalización multicapa para instalaciones de agua caliente y fría en el interior de edificios.
- **RD 140 / 2003:** Establece criterios sanitarios de la calidad del agua de consumo humano.

CARACTERÍSTICAS TÉCNICAS DEL MATERIAL PPRCT

Material	PPRCT + FV
Densidad	905 kg/m ³ según ISO 1183
Índice de fluidez en masa	0,3 g/10 min según ISO 1133
Coefficiente de dilatación térmica lineal	0,04 mm/m °C
Módulo de elasticidad	900 MPa según ISO 527
Coefficiente de conductividad térmica	0,15 w/mk según DIN 52612

CARACTERÍSTICAS TÉCNICAS DEL PRODUCTO

Material	PP-RP / PP-RP+FV / PP-RP
Color	Azul con 4 franjas verdes
Retracción longitudinal	≤ 2%
Resistencia al impacto método escalera	Sin rotura < 0,5 m
Contenido en fibra de vidrio	18% en la capa intermedia 8% en el total
Opaco	Si
Resistencia química y bacteriana	Si
Característica especial RP	Elevada resistencia a la presión
Resistencia a la presión interna	
20°C 1h 15MPa	Sin roturas
95°C 22h 4,2MPa	Sin roturas
95°C 165h 4MPa	Sin roturas
95°C 1000h 3,8MPa	Sin roturas
Estabilidad térmica mediante ensayo de presión	
110°C 8760h 2,6MPa	Sin roturas

SISTEMAS DE UNIÓN

Termofusión socket; electrosoldadura; soldadura a tope...

APLICACIONES

Conducción de agua fría; conducción agua caliente (ACS); calefacción por radiadores; climatización: circuito de frío y de calor; salas de caldera; piscinas; trasiego de fluidos industriales; sistemas de ósmosis inversa; aire comprimido; frío industrial...

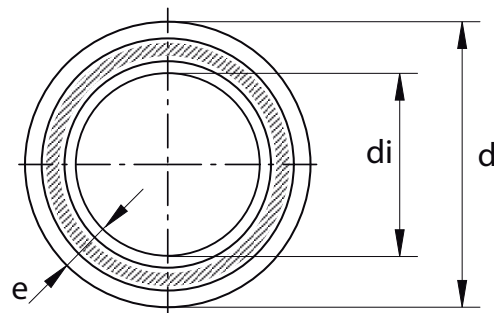
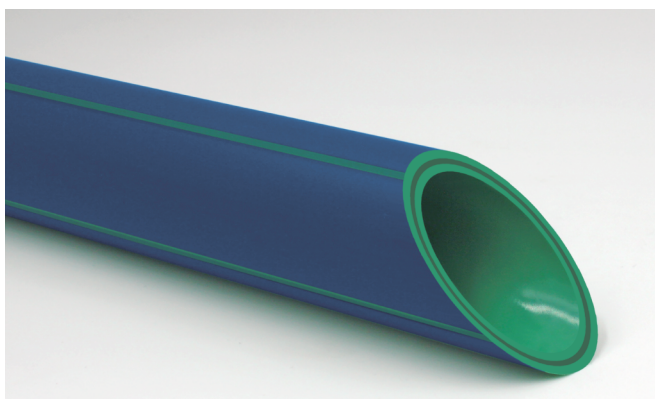
TUBERÍA REPOLEN FASER CLIMA

SERIE 3,2 - SDR 7,4

SERIE 5 - SDR 11

SERIE 8 - SDR 17

DIMENSIONES



AENOR
CC

FASER CLIMA S3,2 SDR 7,4 clases de aplicación / presión de diseño: 5/6; 4/10; 2/6; 1/8

Código	Diámetro nominal (mm) d	Diámetro interior (mm) di	Espesor (mm) e	Espesor capa FV (mm)	Peso (kg/m)	Capacidad (l/m)
430100003	20	14.4	2.8	> 0.700	0.150	0.163
430100006	25	18.0	3.5	> 0.875	0.230	0.254

FASER CLIMA S5 SDR 11 clases de aplicación / presión de diseño: 4/6; 2/4; 1/6

Código	Diámetro nominal (mm) d	Diámetro interior (mm) di	Espesor (mm) e	Espesor capa FV (mm)	Peso (kg/m)	Capacidad (l/m)
430100005	32	26.2	2.9	> 0.725	0.265	0.539
430100004	40	32.6	3.7	> 0.925	0.415	0.835
430100009	50	40.8	4.6	> 1.150	0.640	1.307
430100010	63	51.4	5.8	> 1.450	1.015	2.075
430100011	75	61.4	6.8	> 1.700	1.385	2.961
430100012	90	73.6	8.2	> 2.050	2.045	4.254
430100013	110	90.0	10	> 2.500	3.025	6.362
430100014	125	102.2	11.4	> 2.850	3.895	8.203
430100016	160	130.8	14.6	> 3.650	6.425	13.437
430100017	** 200	163.6	18.2	> 4.550	10.040	21.021
430100018	** 250	204.6	22.7	> 5.675	15.634	32.878
430100019	** 315	257.8	28.6	> 7.150	24.000	52.198
430100021	** 400	327.4	36.3	> 9.075	24.000	52.198

FASER CLIMA S8 SDR 17 clases de aplicación / presión de diseño: 4/4; 2/4; 1/4

Código	Diámetro nominal (mm) d	Diámetro interior (mm) di	Espesor (mm) e	Espesor capa FV (mm)	Peso (kg/m)	Capacidad (l/m)
430200019	** 315	277.6	18.7	> 4.675	16.700	60.524
430200021	** 400	352.6	23.7	> 5.925	26.800	97.646
430200023	** 500	440.6	29.7	> 7.425	41.900	152.468

** MATERIAL: PPRCT + FV

PRESIONES CON 50 AÑOS DE FUNCIONAMIENTO: CIRCUITO CERRADO (SEGÚN DIN 8077)

MATERIAL	SERIE	10° C	20° C	50° C	60° C	70° C	80° C*
PPR+FV (DN: 20-160 mm)	3,2	28,80	24,50	14,70	12,10	8,10	6,20
	5	22,80	19,40	11,80	9,80	7,60	4,90
PPRCT+FV (DN: 200-500 mm)	5	23,36	20,30	13,20	11,30	9,50	8,10
	8	14,60	12,68	8,30	7,06	5,93	5,06

* Para esta temperatura son 25 años



CLARIANO N6 - APDO 92 - 46850 - L'OLLERIA - VALENCIA - SPAIN
 TEL. +34 96 220 02 98 - FAX +34 96 220 00 13
 REBOCA@REBOCA.COM - WWW.REBOCA.COM