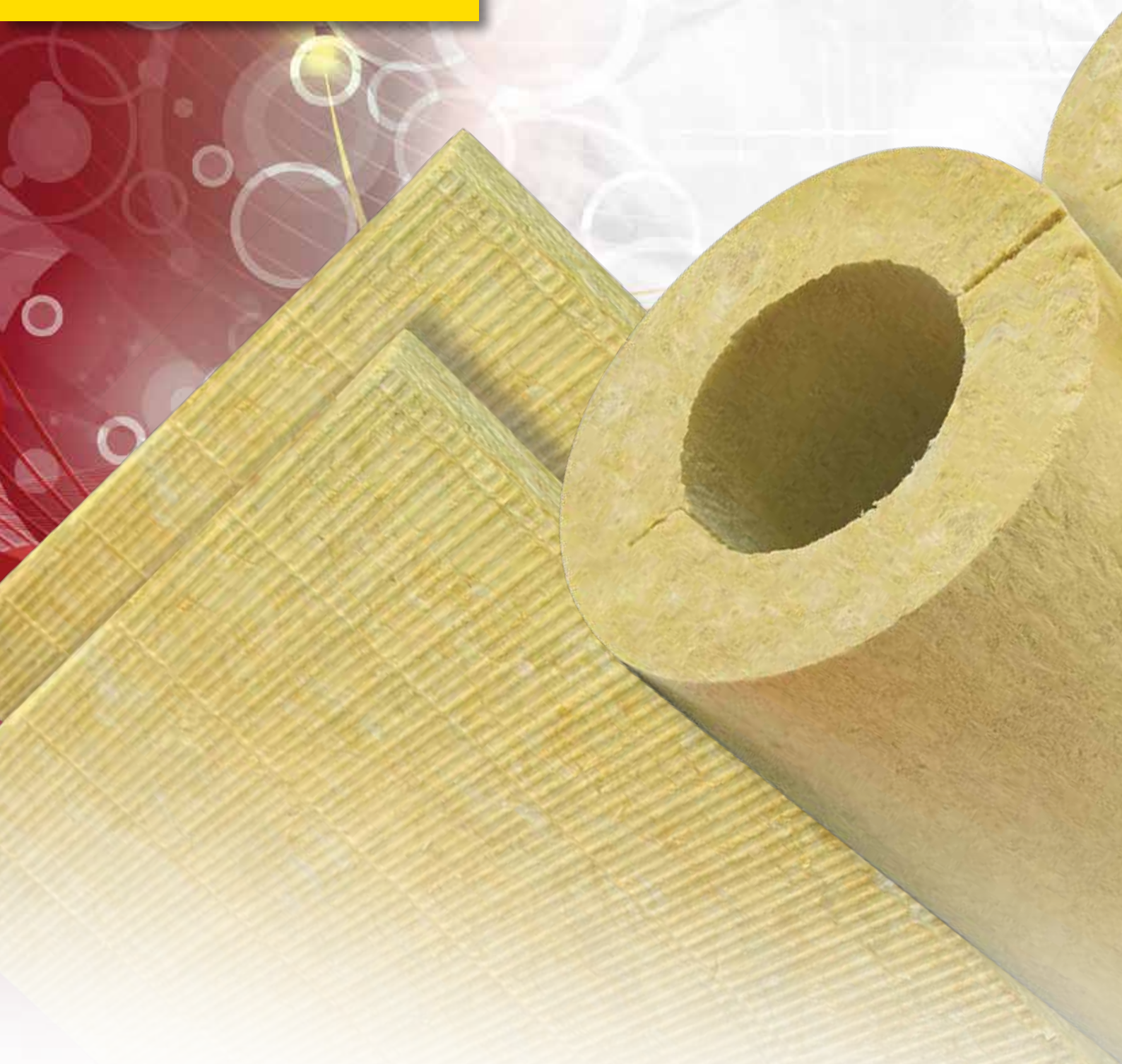
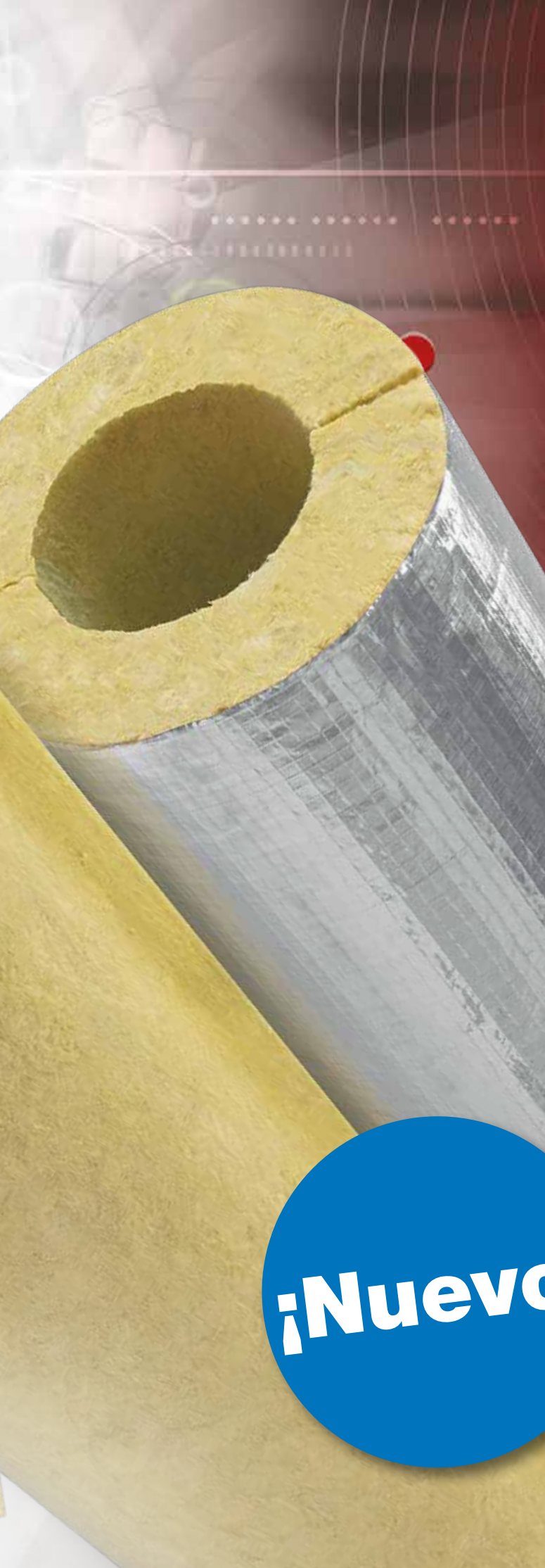


K-FLEX®

K-ROCK





¡Nuevo!



K-FLEX® K-ROCK

- ▶ Productos de espesor uniforme en lana mineral.
- ▶ También disponible con acabado ALU
- ▶ Aislamiento térmico y acústico en aplicaciones industriales.
- ▶ Adecuado para altas y bajas temperaturas para calderas, conductos, hornos y otros equipos industriales.
- ▶ Aislamiento acústico para aplicaciones en edificación e industrial

DATOS TÉCNICOS



K-FLEX® K-ROCK ▶ TUBOS (CONCENTRICAS)

Descripción	Características		Método de ensayo
Rango de temperatura de uso	K-FLEX® K-ROCK IPS 680 (Tubos) +600°C K-FLEX® K-ROCK HPS 035 ALU R (Tubos) +500°C		EN 14706
Conductividad térmica λ W/(m·K)	K-ROCK IPS 680 $\lambda_{50^\circ\text{C}} \leq 0,039$ $\lambda_{150^\circ\text{C}} \leq 0,053$ $\lambda_{300^\circ\text{C}} \leq 0,087$	K-ROCK HPS 035 ALU R $\lambda_{10^\circ\text{C}} \leq 0,033$ $\lambda_{50^\circ\text{C}} \leq 0,037$ $\lambda_{150^\circ\text{C}} \leq 0,052$	EN ISO 8497
Reacción al fuego (Euroclases)	A _{1L}	Diám. ≤ 300 : A _{2L} -s1, d0 Diám. >300 : A ₂ -s1, d0	EN 13501-1
Libre sílicona	Sin adición de aceite de sílicona		
Absorción de agua	Wp $\leq 1,0$		EN 13472
Consultar los valores técnicos específicos de cada producto en las "Declaraciones de Prestaciones" que encontrarán en la zona de descarga de nuestra web www.kflexsystem.com .			
	LONGITUD	ESPEORES	DIÁMETROS
K-FLEX® K-ROCK IPS 680	1,2 m	20-30-40-50-60-80-100 mm	desde 15 hasta 273 mm
K-FLEX® K-ROCK ALU HPS 035 ALU R	1,2 m	20-30-40-50-60-80-100 mm	desde 15 hasta 273 mm

DESCRIPCIÓN

Coquillas aislantes conformadas con fibras minerales dispuestas de forma concéntrica.

K-FLEX® K-ROCK IPS 680 coquilla de fibra mineral sin revestir.

K-FLEX® R K-ROCK HPS 035 ALU R coquillas de fibra mineral protegida con un revestimiento de papel de aluminio reforzado, que le aporta una alta resistencia al paso del vapor de agua.

Con una longitud de 1.200 mm, el producto es incombustible y dispone de una alta precisión geométrica. Las coquillas están confeccionadas con un corte longitudinal en un lateral y un semicorte en la cara interna contraria para facilitar el montaje en las tuberías.

APLICACIÓN

Las coquillas **K-ROCK IPS 680** son idóneas para aplicaciones de aislamiento térmico, acústico y protección frente al fuego.

K-FLEX® K-ROCK HPS 035 ALU R son idóneas para instalaciones de fluidos calientes y fríos, cumpliendo los requisitos de Reglamento de Instalaciones Térmicas en los Edificios (RITE).

CERTIFICACIÓN

K-FLEX® K-ROCK IPS 680 y **K-FLEX® K-ROCK HPS 035 ALU R** cumplen con los criterios de la norma EN 14303.

MANIPULACIÓN Y ALMACENAMIENTO

Los tubos **K-FLEX® K-ROCK IPS 680** y **K-FLEX® K-ROCK HPS 035 ALU R** están embalados para facilitar su uso en la mayoría de los sitios de construcción. Los tubos pueden cortarse, hacerse piezas y ensamblarse fácilmente con herramientas estándar. No almacenar a la intemperie.

K-FLEX® se reserva el derecho de cambiar cualquier dato o característica sin previo aviso.


K-FLEX® K-ROCK ▶ LANA MINERAL CONCÉNTRICA DE 1,2 M DE LONGITUD

TIPOS DE TUBERÍAS					ESPESOR 20 MM.								
COBRE			ACERO		IPS 680 SIN REVESTIMIENTO			HPS 035 ALU R CON ALUMINIO REFORZADO			CONTENIDO CAJA		
Ø mm	Ø Ext. pulg.	DN	Ø mm	Ø Ext. pulg.	Artículo	Referencia	Precio €/ml	Artículo	Referencia	Precio €/ml	Uds.	m.l. caja	
22	7/8"	15	21,3	1/2"	200222112LRNU	LR 20x022	3,49	200222112LRAR	LR 20x022 AR	3,79	36	43,20	
28	1" 1/8	20	26,9	3/4"	200282112LRNU	LR 20x028	3,73	200282112LRAR	LR 20x028 AR	4,14	30	36,00	
35	1" 3/8	25	33,7	1"	200352112LRNU	LR 20x035	4,02	200352112LRAR	LR 20x035 AR	4,57	25	30,00	
42	1" 5/8	32	42,4	1" 1/4	200422112LRNU	LR 20x042	4,42	200422112LRAR	LR 20x042 AR	5,08	18	21,60	
	1" 7/8	40	48,3	1" 1/2	200482112LRNU	LR 20x048	4,83	200482112LRAR	LR 20x048 AR	5,42	16	19,20	
	2" 3/8	50	60,3	2"	200602112LRNU	LR 20x060	5,60	200602112LRAR	LR 20x060 AR	6,13	12	14,40	
76	3"	65	76,1	2" 1/2	200762112LRNU	LR 20x076	6,66	200762112LRAR	LR 20x076 AR	7,41	9	10,80	
89	3" 1/2	80	88,9	3"	200892112LRNU	LR 20x089	8,09	200892112LRAR	LR 20x089 AR	9,38	9	10,80	
114	4" 1/2	100	114,3	4"	201142112LRNU	LR 20x114	10,63	201142112LRAR	LR 20x114 AR	12,28	5	6,00	
		125	139,7	5"									
		150	168,3	6"									
		200	219,0	8"									

TIPOS DE TUBERÍAS					ESPESOR 30 MM.								
COBRE			ACERO		IPS 680 SIN REVESTIMIENTO			HPS 035 ALU R CON ALUMINIO REFORZADO			CONTENIDO CAJA		
Ø mm	Ø Ext. pulg.	DN	Ø mm	Ø Ext. pulg.	Artículo	Referencia	Precio €/ml	Artículo	Referencia	Precio €/ml	Uds.	m.l. caja	
22	7/8"	15	21,3	1/2"	300222112LRNU	LR 30x022	5,11	300222112LRAR	LR 30x022 AR	6,22	20	24,00	
28	1" 1/8	20	26,9	3/4"	300282112LRNU	LR 30x028	5,39	300282112LRAR	LR 30x028 AR	6,67	20	24,00	
35	1" 3/8	25	33,7	1"	300352112LRNU	LR 30x035	5,82	300352112LRAR	LR 30x035 AR	7,13	16	19,20	
42	1" 5/8	32	42,4	1" 1/4	300422112LRNU	LR 30x042	6,35	300422112LRAR	LR 30x042 AR	7,77	12	14,40	
	1" 7/8	40	48,3	1" 1/2	300482112LRNU	LR 30x048	6,91	300482112LRAR	LR 30x048 AR	8,20	10	12,00	
	2" 3/8	50	60,3	2"	300602112LRNU	LR 30x060	8,79	300602112LRAR	LR 30x060 AR	9,70	8	9,60	
76	3"	65	76,1	2" 1/2	300762112LRNU	LR 30x076	10,68	300762112LRAR	LR 30x076 AR	11,20	7	8,40	
89	3" 1/2	80	88,9	3"	300892112LRNU	LR 30x089	12,38	300892112LRAR	LR 30x089 AR	13,72	6	7,20	
114	4" 1/2	100	114,3	4"	301142112LRNU	LR 30x114	14,75	301142112LRAR	LR 30x114 AR	17,56	4	4,80	
		125	139,7	5"	301402112LRNU	LR 30x140	16,99	301402112LRAR	LR 30x140 AR	19,90	1*	1,20	
		150	168,3	6"	301682112LRNU	LR 30x168	19,77	301682112LRAR	LR 30x168 AR	22,91	1*	1,20	
		200	219,0	8"	302192112LRNU	LR 30x219	27,25	302192112LRAR	LR 30x219 AR	29,84	1*	1,20	

* Embalado individualmente con film retráctil
Otras medidas consultar

K-FLEX® K-ROCK ▶ LANA MINERAL CONCÉNTRICA DE 1,2 M DE LONGITUD

TIPOS DE TUBERÍAS			ESPESOR 40 MM.										
COBRE		ACERO		IPS 680 SIN REVESTIMIENTO				HPS 035 ALU R CON ALUMINIO REFORZADO				CONTENIDO CAJA	
Ø mm	Ø Ext. pulg.	DN	Ø mm	Ø Ext. pulg.	Artículo	Referencia	Precio €/ml	Artículo	Referencia	Precio €/ml	Uds.	m.l. caja	
22	7/8"	15	21,3	1/2"	400222112LRNU	LR 40x022	6,89	400222112LRAR	LR 40x022 AR	8,48	13	15,60	
28	1" 1/8	20	26,9	3/4"	400282112LRNU	LR 40x028	7,10	400282112LRAR	LR 40x028 AR	8,82	12	14,40	
35	1" 3/8	25	33,7	1"	400352112LRNU	LR 40x035	7,85	400352112LRAR	LR 40x035 AR	9,40	9	10,80	
42	1" 5/8	32	42,4	1" 1/4	400422112LRNU	LR 40x042	8,51	400422112LRAR	LR 40x042 AR	10,91	9	10,80	
		40	48,3	1" 1/2	400482112LRNU	LR 40x048	8,99	400482112LRAR	LR 40x048 AR	11,83	9	10,80	
	2" 3/8	50	60,3	2"	400602112LRNU	LR 40x060	11,88	400602112LRAR	LR 40x060 AR	12,91	6	7,20	
76	3"	65	76,1	2" 1/2	400762112LRNU	LR 40x076	14,75	400762112LRAR	LR 40x076 AR	15,45	4	4,80	
89	3" 1/2	80	88,9	3"	400892112LRNU	LR 40x089	15,78	400892112LRAR	LR 40x089 AR	16,64	4	4,80	
114	4" 1/2	100	114,3	4"	401142112LRNU	LR 40x114	17,79	401142112LRAR	LR 40x114 AR	19,36	4	4,80	
		125	139,7	5"	401402112LRNU	LR 40x140	20,59	401402112LRAR	LR 40x140 AR	22,64	1*	1,20	
		150	168,3	6"	401682112LRNU	LR 40x168	22,77	401682112LRAR	LR 40x168 AR	26,79	1*	1,20	
		200	219,0	8"	402192112LRNU	LR 40x219	30,36	402192112LRAR	LR 40x219 AR	34,22	1*	1,20	

TIPOS DE TUBERÍAS			ESPESOR 50 MM.										
COBRE		ACERO		IPS 680 SIN REVESTIMIENTO				HPS 035 ALU R CON ALUMINIO REFORZADO				CONTENIDO CAJA	
Ø mm	Ø Ext. pulg.	DN	Ø mm	Ø Ext. pulg.	Artículo	Referencia	Precio €/ml	Artículo	Referencia	Precio €/ml	Uds.	m.l. caja	
22	7/8"	15	21,3	1/2"	500222112LRNU	LR 50x022	9,72	500222112LRAR	LR 50x022 AR	11,60	9	10,80	
28	1" 1/8	20	26,9	3/4"	500282112LRNU	LR 50x028	9,90	500282112LRAR	LR 50x028 AR	12,18	9	10,80	
35	1" 3/8	25	33,7	1"	500352112LRNU	LR 50x035	10,49	500352112LRAR	LR 50x035 AR	12,78	8	9,60	
42	1" 5/8	32	42,4	1" 1/4	500422112LRNU	LR 50x042	11,20	500422112LRAR	LR 50x042 AR	13,60	6	7,20	
		40	48,3	1" 1/2	500482112LRNU	LR 50x048	11,92	500482112LRAR	LR 50x048 AR	14,17	6	7,20	
	2" 3/8	50	60,3	2"	500602112LRNU	LR 50x060	15,57	500602112LRAR	LR 50x060 AR	16,05	5	6,00	
76	3"	65	76,1	2" 1/2	500762112LRNU	LR 50x076	17,58	500762112LRAR	LR 50x076 AR	17,58	4	4,80	
89	3" 1/2	80	88,9	3"	500892112LRNU	LR 50x089	18,88	500892112LRAR	LR 50x089 AR	18,86	4	4,80	
114	4" 1/2	100	114,3	4"	501142112LRNU	LR 50x114	22,47	501142112LRAR	LR 50x114 AR	23,58	1*	1,20	
		125	139,7	5"	501402112LRNU	LR 50x140	23,88	501402112LRAR	LR 50x140 AR	26,93	1*	1,20	
		150	168,3	6"	501682112LRNU	LR 50x168	27,56	501682112LRAR	LR 50x168 AR	30,55	1*	1,20	
		200	219,0	8"	502192112LRNU	LR 50x219	37,64	502192112LRAR	LR 50x219 AR	38,70	1*	1,20	

TIPOS DE TUBERÍAS			ESPESOR 60 MM.										
COBRE		ACERO		IPS 680 SIN REVESTIMIENTO				HPS 035 ALU R CON ALUMINIO REFORZADO				CONTENIDO CAJA	
Ø mm	Ø Ext. pulg.	DN	Ø mm	Ø Ext. pulg.	Artículo	Referencia	Precio €/ml	Artículo	Referencia	Precio €/ml	Uds.	m.l. caja	
35	1" 3/8	25	33,7	1"	600352112LRNU	LR 60x035	15,21	600352112LRAR	LR 60x035 AR	17,22	5	6,00	
42	1" 5/8	32	42,4	1" 1/4	600422112LRNU	LR 60x042	16,26	600422112LRAR	LR 60x042 AR	20,60	5	6,00	
		40	48,3	1" 1/2	600482112LRNU	LR 60x048	17,61	600482112LRAR	LR 60x048 AR	21,87	4	4,80	
	2" 3/8	50	60,3	2"	600602112LRNU	LR 60x060	20,21	600602112LRAR	LR 60x060 AR	24,73	4	4,80	
76	3"	65	76,1	2" 1/2	600762112LRNU	LR 60x076	22,51	600762112LRAR	LR 60x076 AR	27,53	4	4,80	
89	3" 1/2	80	88,9	3"	600892112LRNU	LR 60x089	24,93	600892112LRAR	LR 60x089 AR	29,59	1	1,20	
114	4" 1/2	100	114,3	4"	601142112LRNU	LR 60x114	26,29	601142112LRAR	LR 60x114 AR	33,54	1*	1,20	
		125	139,7	5"	601402112LRNU	LR 60x140	30,19	601402112LRAR	LR 60x140 AR	36,36	1*	1,20	
		150	168,3	6"	601682112LRNU	LR 60x168	35,06	601682112LRAR	LR 60x168 AR	41,16	1*	1,20	
		200	219,0	8"	602192112LRNU	LR 60x219	44,07				1*	1,20	

* Embalado individualmente con film retráctil
Otras medidas consultar

K-FLEX® K-ROCK ▶ LANA MINERAL CONCÉNTRICA DE 1,2 M DE LONGITUD

TIPOS DE TUBERÍAS						ESPESOR 80 MM.							
COBRE			ACERO			IPS 680 SIN REVESTIMIENTO			HPS 035 ALU R CON ALUMINIO REFORZADO			CONTENIDO CAJA	
Ø mm	Ø Ext. pulg.	DN	Ø mm	Ø Ext. pulg.	Artículo	Referencia	Precio €/ml	Artículo	Referencia	Precio €/ml	Uds.	m.l. caja	
35	1" 3/8	25	33,7	1"	800352112LRNU	LR 80x035	21,02	800352112LRAR	LR 80x035 AR	24,83	4	4,80	
42	1" 5/8	32	42,4	1" 1/4	800422112LRNU	LR 80x042	23,61	800422112LRAR	LR 80x042 AR	25,02	1*	1,20	
	1" 7/8	40	48,3	1" 1/2	800482112LRNU	LR 80x048	25,44	800482112LRAR	LR 80x048 AR	26,67	1*	1,20	
	2" 3/8	50	60,3	2"	800602112LRNU	LR 80x060	32,00	800602112LRAR	LR 80x060 AR	35,52	1*	1,20	
76	3"	65	76,1	2" 1/2	800762112LRNU	LR 80x076	34,11	800762112LRAR	LR 80x076 AR	38,08	1*	1,20	
89	3" 1/2	80	88,9	3"	800892112LRNU	LR 80x089	36,97	800892112LRAR	LR 80x089 AR	40,37	1*	1,20	
114	4" 1/2	100	114,3	4"	801142112LRNU	LR 80x114	41,19	801142112LRAR	LR 80x114 AR	44,96	1*	1,20	
		125	139,7	5"	801402112LRNU	LR 80x140	47,01	801402112LRAR	LR 80x140 AR	49,72	1*	1,20	

TIPOS DE TUBERÍAS						ESPESOR 100 MM.							
COBRE			ACERO			IPS 680 SIN REVESTIMIENTO			HPS 035 ALU R CON ALUMINIO REFORZADO			CONTENIDO CAJA	
Ø mm	Ø Ext. pulg.	DN	Ø mm	Ø Ext. pulg.	Artículo	Referencia	Precio €/ml	Artículo	Referencia	Precio €/ml	Uds.	m.l. caja	
35		25	33,7	1"									
42		32	42,4	1" 1/4	A00422112LRNU	LR 100x042	36,46	A00422112LRAR	LR 100x042 AR	34,25	1*	1,20	
		40	48,3	1" 1/2	A00482112LRNU	LR 100x048	39,19	A00482112LRAR	LR 100x048 AR	36,52	1*	1,20	
		50	60,3	2"	A00602112LRNU	LR 100x060	49,44	A00602112LRAR	LR 100x060 AR	53,71	1*	1,20	
76		65	76,1	2" 1/2	A00762112LRNU	LR 100x076	51,17	A00762112LRAR	LR 100x076 AR	56,43	1*	1,20	
89		80	88,9	3"	A00892112LRNU	LR 100x089	53,54	A00892112LRAR	LR 100x089 AR	59,14	1*	1,20	

* Embalado individualmente con film retráctil
Otras medidas consultar

R.I.T.E. ► REGLAMENTO DE INSTALACIONES

K-FLEX® R.I.T.E. ► TEMPERATURA DE TRABAJO DEL FLUIDO > 60 °C A 100 °C EN INTERIORES												
TIPOS DE TUBERÍAS					IPS 680 SIN REVESTIMIENTO			HPS 035 ALU R CON ALUMINIO REFORZADO			CONTENIDO CAJA	
COBRE			ACERO									
Ø mm	Ø Ext. pulg.	DN	Ø mm	Ø Ext. pulg.	Artículo	Referencia	Precio €/ml	Artículo	Referencia	Precio €/ml	Uds.	m.l. caja
22	7/8"	15	21,3	1/2"	200222112LRNU	LR 20x022	3,49	200222112LRAR	LR 20x022 AR	3,79	36	43,20
28	1" 1/8	20	26,9	3/4"	200282112LRNU	LR 20x028	3,73	200282112LRAR	LR 20x028 AR	4,14	30	36,00
35	1" 3/8	25	33,7	1"	200352112LRNU	LR 20x035	4,02	200352112LRAR	LR 20x035 AR	4,57	25	30,00
42	1" 5/8	32	42,4	1" 1/4	300422112LRNU	LR 30x042	6,35	300422112LRAR	LR 30x042 AR	7,77	12	14,40
	1" 7/8	40	48,3	1" 1/2	300482112LRNU	LR 30x048	6,91	300482112LRAR	LR 30x048 AR	8,20	10	12,00
	2" 3/8	50	60,3	2"	300602112LRNU	LR 30x060	8,79	300602112LRAR	LR 30x060 AR	9,70	8	9,60
76	3"	65	76,1	2" 1/2	300762112LRNU	LR 30x076	10,68	300762112LRAR	LR 30x076 AR	11,20	7	8,40
89	3" 1/2	80	88,9	3"	300892112LRNU	LR 30x089	12,38	300892112LRAR	LR 30x089 AR	13,72	6	7,20
114	4" 1/2	100	114,3	4"	401142112LRNU	LR 40x114	17,79	401142112LRAR	LR 40x114 AR	19,36	4	4,80
		125	139,7	5"	401402112LRNU	LR 40x140	20,59	401402112LRAR	LR 40x140 AR	22,64	1*	1,20
		150	168,3	6"	401682112LRNU	LR 40x168	22,77	401682112LRAR	LR 40x168 AR	26,79	1*	1,20
		200	219,0	8"	402192112LRNU	LR 40x219	30,36	402192112LRAR	LR 40x219 AR	34,22	1*	1,20

* Embalado individualmente con film retráctil
Otras medidas consultar

K-FLEX® R.I.T.E. ► TEMPERATURA DE TRABAJO DEL FLUIDO > 60 °C A 100 °C EN EXTERIORES												
TIPOS DE TUBERÍAS					IPS 680 SIN REVESTIMIENTO			HPS 035 ALU R CON ALUMINIO REFORZADO			CONTENIDO CAJA	
COBRE			ACERO									
Ø mm	Ø Ext. pulg.	DN	Ø mm	Ø Ext. pulg.	Artículo	Referencia	Precio €/ml	Artículo	Referencia	Precio €/ml	Uds.	m.l. caja
22	7/8"	15	21,3	1/2"	300222112LRNU	LR 30x022	5,11	300222112LRAR	LR 30x022 AR	6,22	20	24,00
28	1" 1/8	20	26,9	3/4"	300282112LRNU	LR 30x028	5,39	300282112LRAR	LR 30x028 AR	6,67	20	24,00
35	1" 3/8	25	33,7	1"	300352112LRNU	LR 30x035	5,82	300352112LRAR	LR 30x035 AR	7,13	16	19,20
42	1" 5/8	32	42,4	1" 1/4	400422112LRNU	LR 40x042	8,51	400422112LRAR	LR 40x042 AR	10,91	9	10,80
	1" 7/8	40	48,3	1" 1/2	400482112LRNU	LR 40x048	8,99	400482112LRAR	LR 40x048 AR	11,83	9	10,80
	2" 3/8	50	60,3	2"	400602112LRNU	LR 40x060	11,88	400602112LRAR	LR 40x060 AR	12,91	6	7,20
76	3"	65	76,1	2" 1/2	400762112LRNU	LR 40x076	14,75	400762112LRAR	LR 40x076 AR	15,45	4	4,80
89	3" 1/2	80	88,9	3"	400892112LRNU	LR 40x089	15,78	400892112LRAR	LR 40x089 AR	16,64	4	4,80
114	4" 1/2	100	114,3	4"	501142112LRNU	LR 50x114	22,47	501142112LRAR	LR 50x114 AR	23,58	1*	1,20
		125	139,7	5"	501402112LRNU	LR 50x140	23,88	501402112LRAR	LR 50x140 AR	26,93	1*	1,20
		150	168,3	6"	501682112LRNU	LR 50x168	27,56	501682112LRAR	LR 50x168 AR	30,55	1*	1,20
		200	219,0	8"	502192112LRNU	LR 50x219	37,64	502192112LRAR	LR 50x219 AR	38,70	1*	1,20

* Embalado individualmente con film retráctil
Otras medidas consultar

K-FLEX® R.I.T.E. ▶ TEMPERATURA DE TRABAJO DEL FLUIDO > 100 °C A 150 °C EN INTERIORES

TIPOS DE TUBERÍAS					IPS 680 SIN REVESTIMIENTO			HPS 035 ALU R CON ALUMINIO REFORZADO			CONTENIDO CAJA	
COBRE			ACERO									
Ø mm	Ø Ext. pulg.	DN	Ø mm	Ø Ext. pulg.	Artículo	Referencia	Precio €/ml	Artículo	Referencia	Precio €/ml	Uds.	m.l. caja
22	7/8"	15	21,3	1/2"	300222112LRNU	LR 30x022	5,11	300222112LRAR	LR 30x022 AR	6,22	20	24,00
28	1" 1/8	20	26,9	3/4"	300282112LRNU	LR 30x028	5,39	300282112LRAR	LR 30x028 AR	6,67	20	24,00
35	1" 3/8	25	33,7	1"	300352112LRNU	LR 30x035	5,82	300352112LRAR	LR 30x035 AR	7,13	16	19,20
42	1" 5/8	32	42,4	1" 1/4	400422112LRNU	LR 40x042	8,51	400422112LRAR	LR 40x042 AR	10,91	9	10,80
	1" 7/8	40	48,3	1" 1/2	400482112LRNU	LR 40x048	8,99	400482112LRAR	LR 40x048 AR	11,83	9	10,80
	2" 3/8	50	60,3	2"	400602112LRNU	LR 40x060	11,88	400602112LRAR	LR 40x060 AR	12,91	6	7,20
76	3"	65	76,1	2" 1/2	400762112LRNU	LR 40x076	14,75	400762112LRAR	LR 40x076 AR	15,45	4	4,80
89	3" 1/2	80	88,9	3"	400892112LRNU	LR 40x089	15,78	400892112LRAR	LR 40x089 AR	16,64	4	4,80
114	4" 1/2	100	114,3	4"	501142112LRNU	LR 50x114	22,47	501142112LRAR	LR 50x114 AR	23,58	1*	1,20
		125	139,7	5"	501402112LRNU	LR 50x140	23,88	501402112LRAR	LR 50x140 AR	26,93	1*	1,20
		150	168,3	6"	501682112LRNU	LR 50x168	27,56	501682112LRAR	LR 50x168 AR	30,55	1*	1,20
		200	219,0	8"	502192112LRNU	LR 50x219	37,64	502192112LRAR	LR 50x219 AR	38,70	1*	1,20

* Embalado individualmente con film retráctil
Otras medidas consultar

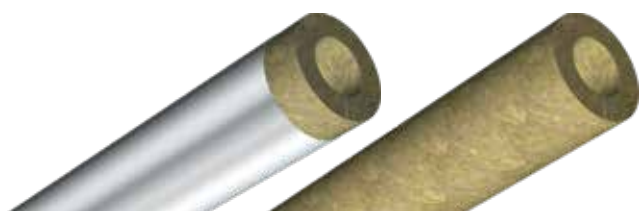
9

K-FLEX® R.I.T.E. ▶ TEMPERATURA DE TRABAJO DEL FLUIDO > 100 °C A 150 °C EN EXTERIORES

TIPOS DE TUBERÍAS					IPS 680 SIN REVESTIMIENTO			HPS 035 ALU R CON ALUMINIO REFORZADO			CONTENIDO CAJA	
COBRE			ACERO									
Ø mm	Ø Ext. pulg.	DN	Ø mm	Ø Ext. pulg.	Artículo	Referencia	Precio €/ml	Artículo	Referencia	Precio €/ml	Uds.	m.l. caja
22	7/8"	15	21,3	1/2"	400222112LRNU	LR 40x022	6,89	400222112LRAR	LR 40x022 AR	8,48	13	15,60
28	1" 1/8	20	26,9	3/4"	400282112LRNU	LR 40x028	7,10	400282112LRAR	LR 40x028 AR	8,82	12	14,40
35	1" 3/8	25	33,7	1"	400352112LRNU	LR 40x035	7,85	400352112LRAR	LR 40x035 AR	9,40	9	10,80
42	1" 5/8	32	42,4	1" 1/4	400422112LRNU	LR 40x042	8,51	400422112LRAR	LR 40x042 AR	10,91	9	10,80
	1" 7/8	40	48,3	1" 1/2	400482112LRNU	LR 40x048	8,99	400482112LRAR	LR 40x048 AR	11,83	9	10,80
	2" 3/8	50	60,3	2"	400602112LRNU	LR 40x060	11,88	400602112LRAR	LR 40x060 AR	12,91	6	7,20
76	3"	65	76,1	2" 1/2	400762112LRNU	LR 40x076	14,75	400762112LRAR	LR 40x076 AR	15,45	4	4,80
89	3" 1/2	80	88,9	3"	400892112LRNU	LR 40x089	15,78	400892112LRAR	LR 40x089 AR	16,64	4	4,80
114	4" 1/2	100	114,3	4"	501142112LRNU	LR 50x114	22,47	501142112LRAR	LR 50x114 AR	23,58	1*	1,20
		125	139,7	5"	501402112LRNU	LR 50x140	23,88	501402112LRAR	LR 50x140 AR	26,93	1*	1,20
		150	168,3	6"	501682112LRNU	LR 50x168	27,56	501682112LRAR	LR 50x168 AR	30,55	1*	1,20
		200	219,0	8"	502192112LRNU	LR 50x219	37,64	502192112LRAR	LR 50x219 AR	38,70	1*	1,20

* Embalado individualmente con film retráctil
Otras medidas consultar

DATOS TÉCNICOS



K-FLEX® K-ROCK ▶ TUBOS (BLOQUE)

Descripción	Características		Método de ensayo
Rango de temperatura de uso	K-FLEX® K-ROCK (Tubos) +600°C K-FLEX® K-ROCK ALU (Tubos) +600°C		EN 14706
Conductividad térmica λ W/(m·K)	K-ROCK $\lambda_{50^\circ\text{C}} \leq 0,039$ $\lambda_{150^\circ\text{C}} \leq 0,056$ $\lambda_{300^\circ\text{C}} \leq 0,096$	K-ROCK ALU $\lambda_{50^\circ\text{C}} \leq 0,039$ $\lambda_{150^\circ\text{C}} \leq 0,056$ $\lambda_{300^\circ\text{C}} \leq 0,096$	EN ISO 8497
Reacción al fuego (Euroclases)	A1 _L	A2 _L -s1, d0	EN 13501-1
Libre sílicona	Sin adición de aceite de sílicona		
Absorción de agua	Wp \leq 1,0		EN 13472
Consultar los valores técnicos específicos de cada producto en las "Declaraciones de Prestaciones" que encontrarán en la zona de descarga de nuestra web www.kflexsystem.com .			
	LONGITUD	ESPEORES	DIÁMETROS
K-FLEX® K-ROCK	1,0 m	20-30-50-70-100 mm	desde 15 hasta 273 mm
K-FLEX® K-ROCK ALU	1,0 m	20-30-50-70-100 mm	desde 15 hasta 273 mm

DESCRIPCIÓN

Coquillas aislantes conformada a partir de un bloque de lana mineral.

K-FLEX® K-ROCK coquilla de fibra mineral sin recubrimiento y clasificada como incombustible.

K-FLEX® K-ROCK ALU coquilla de fibra mineral protegida con un revestimiento de papel de aluminio reforzado, que le aporta una alta resistencia al paso del vapor de agua. Las coquillas están confeccionadas con un corte longitudinal en un lateral y un semicorte en la cara interna contraria para facilitar el montaje en las tuberías.

APLICACIÓN

Los tubos **K-FLEX® K-ROCK** y **K-FLEX® K-ROCK ALU** se recomiendan para el aislamiento térmico y acústico de tuberías que transportan fluidos calientes y fríos en edificios en el sector residencial y en aplicaciones industriales.

CERTIFICACIÓN

Debido que los tubos **K-FLEX® K-ROCK** y **K-FLEX® K-ROCK ALU** cumplen con la norma EN 14303 de tolerancias específicas en los diámetros interior y exterior, K-FLEX® sólo puede garantizar el cumplimiento dimensional de las tuberías para uso en sistemas multicapa, si nuestro departamento atención al cliente es informado al momento de realizar el pedido del material.

MANIPULACIÓN Y ALMACENAMIENTO

Los tubos **K-FLEX® K-ROCK** y **K-FLEX® K-ROCK ALU** están embalados para facilitar su uso en la mayoría de los sitios de construcción. Los tubos pueden cortarse, hacerse piezas y ensamblarse fácilmente con herramientas estándar. No almacenar a la intemperie.

K-FLEX® se reserva el derecho de cambiar cualquier dato o característica sin previo aviso.


K-FLEX® K-ROCK ▶ TUBOS DE BLOQUE 1,0 M DE LONGITUD

ESPESOR 20 MM					ESPESOR 25 MM				
Dimensión mm	Ø Exterior mm	Código	m/Caja	Precio €/m	Dimensión mm	Ø Exterior mm	Código	m/Caja	Precio €/m
20x15	55	20015LR1080BNUP	52	2,19	25x15	65	25015LR1080BNUP	36	2,76
20x18	58	20018LR1080BNUP	42	2,23	25x18	68	25018LR1080BNUP	30	2,88
20x22	62	20022LR1080BNUP	36	2,38	25x22	72	25022LR1080BNUP	30	3,08
20x28	68	20028LR1080BNUP	30	2,69	25x28	78	25028LR1080BNUP	25	3,47
20x34	74	20034LR1080BNUP	25	2,75	25x34	84	25034LR1080BNUP	20	3,62
20x42	82	20042LR1080BNUP	20	3,23	25x42	92	25042LR1080BNUP	16	4,07
20x48	88	20048LR1080BNUP	20	3,43	25x48	98	25048LR1080BNUP	16	4,52
20x54	94	20054LR1080BNUP	16	3,62					
20x60	100	20060LR1080BNUP	14	3,80					
20x64	104	20064LR1080BNUP	14	4,16	25x64	114	25064LR1080BNUP	9	5,23
20x70	110	20070LR1080BNUP	12	4,69					
20x76	116	20076LR1080BNUP	9	5,23	25x76	126	25076LR1080BNUP	9	5,90
20x89	129	20089LR1080BNUP	9	6,16	25x89	139	25089LR1080BNUP	6	6,63
20x102	142	20102LR1080BNUP	6	6,30					
20x108	148	20108LR1080BNUP	6	6,37	25x108	158	25108LR1080BNUP	5	7,62
20x114	154	20114LR1080BNUP	5	6,43					
ESPESOR 30 MM					ESPESOR 40 MM				
Dimensión mm	Ø Exterior mm	Código	m/Caja	Precio €/m	Dimensión mm	Ø Exterior mm	Código	m/Caja	Precio €/m
30x15	75	30015LR1080BNUP	25	3,16	40x15	95	40015LR1080BNUP	16	4,04
30x18	78	30018LR1080BNUP	25	3,18	40x18	98	40018LR1080BNUP	16	4,10
30x22	82	30022LR1080BNUP	20	3,22	40x22	102	40022LR1080BNUP	14	4,17
30x28	88	30028LR1080BNUP	16	3,54	40x28	108	40028LR1080BNUP	12	4,63
30x34	94	30034LR1080BNUP	16	3,87	40x34	114	40034LR1080BNUP	9	5,11
30x42	102	30042LR1080BNUP	14	4,35	40x42	122	40042LR1080BNUP	9	5,80
30x48	108	30048LR1080BNUP	12	4,67	40x48	128	40048LR1080BNUP	9	6,28
30x54	114	30054LR1080BNUP	9	5,00	40x54	134	40054LR1080BNUP	8	6,74
30x60	120	30060LR1080BNUP	9	5,32	40x60	140	40060LR1080BNUP	6	7,20
30x64	124	30064LR1080BNUP	9	5,54	40x64	144	40064LR1080BNUP	6	7,52
30x70	130	30070LR1080BNUP	9	5,86	40x70	150	40070LR1080BNUP	6	7,99
30x76	136	30076LR1080BNUP	7	6,19	40x76	156	40076LR1080BNUP	5	8,47
30x89	149	30089LR1080BNUP	6	6,91	40x89	169	40089LR1080BNUP	4	9,48
30x102	162	30102LR1080BNUP	5	7,61	40x102	182	40102LR1080BNUP	4	10,49
30x108	168	30108LR1080BNUP	4	7,94	40x108	188	40108LR1080BNUP	4	10,95
30x114	174	30114LR1080BNUP	4	8,26	40x114	194	40114LR1080BNUP	4	11,42
30x133	193	30133LR1080BNUP	4	Bajo pedido	40x133	213	40133LR1080BNUP	2	Bajo pedido
30x140	200	30140LR1080BNUP	4	9,67	40x140	220	40140LR1080BNUP	2	13,47
30x159	219	30159LR1080BNUP	2	10,73	40x159	239	40159LR1080BNUP	1	15,00
30x168	228	30168LR1080BNUP	2	11,23	40x168	248	40168LR1080BNUP	1	15,72
30x219	279	30219LR1080BNUP	1	13,95	40x219	299	40219LR1080BNUP	1	19,61
30x273	333	30273LR1080BNUP	1	17,83	40x273	353	40273LR1080BNUP	1	22,64

Tubos hasta diámetro exterior ≤240 mm: una pieza. Tubos hasta diámetro exterior >240 mm: dos mitades.



K-FLEX® K-ROCK ▶ TUBOS DE BLOQUE 1,0 M DE LONGITUD

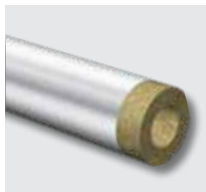
ESPESOR 50 MM					ESPESOR 60 MM				
Dimensión mm	Ø Exterior mm	Código	m/Caja	Precio €/m	Dimensión mm	Ø Exterior mm	Código	m/Caja	Precio €/m
50x18	118	50018LR1080BNUP	9	6,00	60x18	138	60018LR1080BNUP	7	8,25
50x22	122	50022LR1080BNUP	9	6,08	60x22	142	60022LR1080BNUP	6	8,38
50x28	128	50028LR1080BNUP	9	6,63	60x28	148	60028LR1080BNUP	6	9,00
50x34	134	50034LR1080BNUP	8	7,20	60x34	154	60034LR1080BNUP	5	9,60
50x42	142	50042LR1080BNUP	6	8,01	60x42	162	60042LR1080BNUP	5	10,54
50x48	148	50048LR1080BNUP	6	8,59	60x48	168	60048LR1080BNUP	4	11,32
50x54	154	50054LR1080BNUP	5	9,13	60x54	174	60054LR1080BNUP	4	11,98
50x60	160	50060LR1080BNUP	5	9,67	60x60	180	60060LR1080BNUP	4	12,64
50x64	164	50064LR1080BNUP	5	10,04	60x64	184	60064LR1080BNUP	4	12,99
50x70	170	50070LR1080BNUP	4	10,59	60x70	190	60070LR1080BNUP	4	13,50
50x76	176	50076LR1080BNUP	4	11,14	60x76	196	60076LR1080BNUP	4	14,02
50x89	189	50089LR1080BNUP	4	12,34	60x89	209	60089LR1080BNUP	2	15,35
50x102	202	50102LR1080BNUP	3	13,54	60x102	222	60102LR1080BNUP	2	16,69
50x108	208	50108LR1080BNUP	2	14,09	60x108	228	60108LR1080BNUP	2	17,31
50x114	214	50114LR1080BNUP	2	14,64	60x114	234	60114LR1080BNUP	2	17,93
50x133	233	50133LR1080BNUP	2	Bajo pedido	60x133	253	60133LR1080BNUP	1	Bajo pedido
50x140	240	50140LR1080BNUP	1	17,03	60x140	260	60140LR1080BNUP	1	20,60
50x159	259	50159LR1080BNUP	1	18,84	60x159	279	60159LR1080BNUP	1	22,62
50x168	268	50168LR1080BNUP	1	19,70	60x168	288	60168LR1080BNUP	1	23,57
50x219	319	50219LR1080BNUP	1	24,31	60x219	339	60219LR1080BNUP	1	28,70
50x273	373	50273LR1080BNUP	1	27,32	60x273	393	60273LR1080BNUP	1	34,57
ESPESOR 70 MM					ESPESOR 80 MM				
Dimensión mm	Ø Exterior mm	Código	m/Caja	Precio €/m	Dimensión mm	Ø Exterior mm	Código	m/Caja	Precio €/m
70x34	174	70034LR1080BNUP	4	Bajo pedido	80x34	194	80034LR1080BNUP	4	19,25
70x42	182	70042LR1080BNUP	4	Bajo pedido	80x42	202	80042LR1080BNUP	3	20,37
70x48	188	70048LR1080BNUP	4	Bajo pedido	80x48	208	80048LR1080BNUP	2	21,22
70x54	194	70054LR1080BNUP	4	Bajo pedido	80x54	214	80054LR1080BNUP	2	22,09
70x60	200	70060LR1080BNUP	4	Bajo pedido	80x60	220	80060LR1080BNUP	2	22,95
70x64	204	70064LR1080BNUP	3	Bajo pedido	80x64	224	80064LR1080BNUP	2	23,52
70x70	210	70070LR1080BNUP	2	Bajo pedido	80x70	230	80070LR1080BNUP	2	24,38
70x76	216	70076LR1080BNUP	2	Bajo pedido	80x76	236	80076LR1080BNUP	1	25,23
70x89	229	70089LR1080BNUP	2	Bajo pedido	80x89	249	80089LR1080BNUP	1	27,07
70x102	242	70102LR1080BNUP	1	Bajo pedido	80x102	262	80102LR1080BNUP	1	28,93
70x108	248	70108LR1080BNUP	1	Bajo pedido	80x108	268	80108LR1080BNUP	1	29,78
70x114	254	70114LR1080BNUP	1	Bajo pedido	80x114	274	80114LR1080BNUP	1	30,64
70x133	273	70133LR1080BNUP	1	Bajo pedido	80x133	293	80133LR1080BNUP	1	Bajo pedido
70x140	280	70140LR1080BNUP	1	Bajo pedido	80x140	300	80140LR1080BNUP	1	34,34
70x159	299	70159LR1080BNUP	1	Bajo pedido	80x159	319	80159LR1080BNUP	1	37,16
70x168	308	70168LR1080BNUP	1	Bajo pedido	80x168	328	80168LR1080BNUP	1	38,49
70x219	359	70219LR1080BNUP	1	Bajo pedido	80x219	379	80219LR1080BNUP	1	45,62
70x273	413	70273LR1080BNUP	1	Bajo pedido	80x273	433	80273LR1080BNUP	1	54,87

Tubos hasta diámetro exterior ≤240 mm: una pieza. Tubos hasta diámetro exterior >240 mm: dos mitades.


K-FLEX® K-ROCK ▶ TUBOS DE BLOQUE 1,0 M DE LONGITUD

ESPESOR 100 MM					ESPESOR 120 MM				
Dimensión mm	Ø Exterior mm	Código	m/Caja	Precio €/m	Dimensión mm	Ø Exterior mm	Código	m/Caja	Precio €/m
100x42	242	1A042LR1080BNUP	1	29,01					
100x48	248	1A048LR1080BNUP	1	29,96	120x48	288	1C048LR1080BNUP	1	41,61
100x54	254	1A054LR1080BNUP	1	30,91	120x54	294	1C054LR1080BNUP	1	42,34
100x60	260	1A060LR1080BNUP	1	31,73					
100x64	264	1A064LR1080BNUP	1	32,32					
100x70	270	1A070LR1080BNUP	1	32,91					
100x76	276	1A076LR1080BNUP	1	33,70					
100x89	289	1A089LR1080BNUP	1	35,98	120x89	329	1C089LR1080BNUP	1	48,49
100x102	302	1A102LR1080BNUP	1	38,59	120x102	342	1C102LR1080BNUP	1	50,19
100x108	308	1A108LR1080BNUP	1	39,80	120x108	348	1C108LR1080BNUP	1	50,98
100x114	314	1A114LR1080BNUP	1	41,01	120x114	354	1C114LR1080BNUP	1	51,76
100x133	333	1A133LR1080BNUP	1	Bajo pedido	120x133	373	1C133LR1080BNUP	1	Bajo pedido
100x140	340	1A140LR1080BNUP	1	45,07	120x140	380	1C140LR1080BNUP	1	55,17
100x159	359	1A159LR1080BNUP	1	48,04	120x159	399	1C159LR1080BNUP	1	57,65
100x168	368	1A168LR1080BNUP	1	49,44	120x168	408	1C168LR1080BNUP	1	58,83
100x219	419	1A219LR1080BNUP	1	55,56	120x219	459	1C219LR1080BNUP	1	65,50
100x273	473	1A273LR1080BNUP	1	63,23	120x273	513	1C273LR1080BNUP	1	71,59

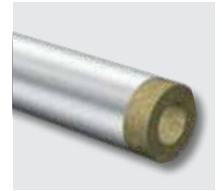
Tubos hasta diámetro exterior ≤240 mm: una pieza. Tubos hasta diámetro exterior >240 mm: dos mitades.



K-FLEX® K-ROCK ALU ▶ TUBOS DE BLOQUE 1,0 M DE LONGITUD

ESPESOR 20 MM					ESPESOR 25 MM				
Dimensión mm	Ø Exterior mm	Código	m/Caja	Precio €/m	Dimensión mm	Ø Exterior mm	Código	m/Caja	Precio €/m
20x15	55	20015LR1080BARP	48	2,43	25x15	65	25015LR1080BARP	36	3,07
20x18	58	20018LR1080BARP	42	2,48	25x18	68	25018LR1080BARP	30	3,20
20x22	62	20022LR1080BARP	36	2,65	25x22	72	25022LR1080BARP	30	3,42
20x28	68	20028LR1080BARP	30	2,99	25x28	78	25028LR1080BARP	25	3,86
20x34	74	20034LR1080BARP	25	3,05	25x34	84	25034LR1080BARP	20	4,02
20x42	82	20042LR1080BARP	20	3,58	25x42	92	25042LR1080BARP	16	4,53
20x48	88	20048LR1080BARP	20	3,82	25x48	98	25048LR1080BARP	16	5,02
20x54	94	20054LR1080BARP	16	4,02					
20x60	100	20060LR1080BARP	14	4,23					
20x64	104	20064LR1080BARP	14	4,62	25x64	114	25064LR1080BARP	9	5,81
20x70	110	20070LR1080BARP	12	5,21					
20x76	116	20076LR1080BARP	9	5,80	25x76	126	25076LR1080BARP	9	6,56
20x89	129	20089LR1080BARP	9	6,84	25x89	139	25089LR1080BARP	6	7,37
20x102	142	20102LR1080BARP	6	7,01					
20x108	148	20108LR1080BARP	6	7,07	25x108	158	25108LR1080BARP	5	8,47
20x114	154	20114LR1080BARP	5	7,15					
ESPESOR 30 MM					ESPESOR 40 MM				
Dimensión mm	Ø Exterior mm	Código	m/Caja	Precio €/m	Dimensión mm	Ø Exterior mm	Código	m/Caja	Precio €/m
30x15	75	30015LR1080BARP	25	3,51	40x15	95	40015LR1080BARP	16	4,49
30x18	78	30018LR1080BARP	25	3,54	40x18	98	40018LR1080BARP	16	4,55
30x22	82	30022LR1080BARP	20	3,58	40x22	102	40022LR1080BARP	14	4,63
30x28	88	30028LR1080BARP	16	3,93	40x28	108	40028LR1080BARP	12	5,14
30x34	94	30034LR1080BARP	16	4,30	40x34	114	40034LR1080BARP	9	5,68
30x42	102	30042LR1080BARP	14	4,83	40x42	122	40042LR1080BARP	9	6,45
30x48	108	30048LR1080BARP	12	5,19	40x48	128	40048LR1080BARP	9	6,98
30x54	114	30054LR1080BARP	9	5,56	40x54	134	40054LR1080BARP	8	7,48
30x60	120	30060LR1080BARP	9	5,92	40x60	140	40060LR1080BARP	6	8,00
30x64	124	30064LR1080BARP	9	6,16	40x64	144	40064LR1080BARP	6	8,36
30x70	130	30070LR1080BARP	9	6,51	40x70	150	40070LR1080BARP	6	8,88
30x76	136	30076LR1080BARP	7	6,88	40x76	156	40076LR1080BARP	5	9,41
30x89	149	30089LR1080BARP	6	7,67	40x89	169	40089LR1080BARP	4	10,54
30x102	162	30102LR1080BARP	5	8,46	40x102	182	40102LR1080BARP	4	11,65
30x108	168	30108LR1080BARP	4	8,82	40x108	188	40108LR1080BARP	4	12,17
30x114	174	30114LR1080BARP	4	9,18	40x114	194	40114LR1080BARP	4	12,69
30x133	193	30133LR1080BARP	4	Bajo pedido	40x133	213	40133LR1080BARP	2	Bajo pedido
30x140	200	30140LR1080BARP	4	10,75	40x140	220	40140LR1080BARP	2	14,97
30x159	219	30159LR1080BARP	2	11,93	40x159	239	40159LR1080BARP	1	16,67
30x168	228	30168LR1080BARP	2	12,47	40x168	248	40168LR1080BARP	1	17,47
30x219	279	30219LR1080BARP	1	15,50	40x219	299	40219LR1080BARP	1	21,78
30x273	333	30273LR1080BARP	1	19,81	40x273	353	40273LR1080BARP	1	25,16

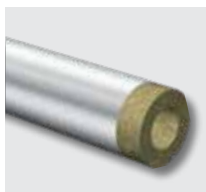
Tubos hasta diámetro exterior ≤240 mm: una pieza.
Tubos hasta diámetro exterior >240 mm: dos mitades.


K-FLEX® K-ROCK ALU ▶ TUBOS DE BLOQUE 1,0 M DE LONGITUD

ESPEJOR 50 MM					ESPEJOR 60 MM				
Dimensión ▼ mm ▼	Ø Exterior ▼ mm ▼	▼ Código ▼	▼ m/Caja ▼	Precio ▼ €/m ▼	Dimensión ▼ mm ▼	Ø Exterior ▼ mm ▼	▼ Código ▼	▼ m/Caja ▼	Precio ▼ €/m ▼
50x18	118	50018LR1080BARP	9	6,66	60x18	138	60018LR1080BARP	7	8,97
50x22	122	50022LR1080BARP	9	6,75	60x22	142	60022LR1080BARP	6	9,12
50x28	128	50028LR1080BARP	9	7,36	60x28	148	60028LR1080BARP	6	9,78
50x34	134	50034LR1080BARP	8	7,82	60x34	154	60034LR1080BARP	5	10,43
50x42	142	50042LR1080BARP	6	8,71	60x42	162	60042LR1080BARP	5	11,46
50x48	148	50048LR1080BARP	6	9,34	60x48	168	60048LR1080BARP	4	12,31
50x54	154	50054LR1080BARP	5	9,92	60x54	174	60054LR1080BARP	4	13,02
50x60	160	50060LR1080BARP	5	10,51	60x60	180	60060LR1080BARP	4	13,74
50x64	164	50064LR1080BARP	5	10,92	60x64	184	60064LR1080BARP	4	14,12
50x70	170	50070LR1080BARP	4	11,51	60x70	190	60070LR1080BARP	4	14,68
50x76	176	50076LR1080BARP	4	12,10	60x76	196	60076LR1080BARP	4	15,24
50x89	189	50089LR1080BARP	4	13,41	60x89	209	60089LR1080BARP	2	16,69
50x102	202	50102LR1080BARP	3	14,72	60x102	222	60102LR1080BARP	2	18,14
50x108	208	50108LR1080BARP	2	15,32	60x108	228	60108LR1080BARP	2	18,81
50x114	214	50114LR1080BARP	2	15,91	60x114	234	60114LR1080BARP	2	19,48
50x133	233	50133LR1080BARP	2	Bajo pedido	60x133	253	60133LR1080BARP	1	Bajo pedido
50x140	240	50140LR1080BARP	1	18,52	60x140	260	60140LR1080BARP	1	22,40
50x159	259	50159LR1080BARP	1	20,48	60x159	279	60159LR1080BARP	1	24,59
50x168	268	50168LR1080BARP	1	21,42	60x168	288	60168LR1080BARP	1	25,62
50x219	319	50219LR1080BARP	1	26,42	60x219	339	60219LR1080BARP	1	31,19
50x273	373	50273LR1080BARP	1	29,70	60x273	393	60273LR1080BARP	1	37,57

ESPEJOR 70 MM					ESPEJOR 80 MM				
Dimensión ▼ mm ▼	Ø Exterior ▼ mm ▼	▼ Código ▼	▼ m/Caja ▼	Precio ▼ €/m ▼	Dimensión ▼ mm ▼	Ø Exterior ▼ mm ▼	▼ Código ▼	▼ m/Caja ▼	Precio ▼ €/m ▼
70x34	174	70034LR1080BARP	4	Bajo pedido	80x34	194	80034LR1080BARP	4	20,93
70x42	182	70042LR1080BARP	4	Bajo pedido	80x42	202	80042LR1080BARP	3	22,14
70x48	188	70048LR1080BARP	4	Bajo pedido	80x48	208	80048LR1080BARP	2	23,07
70x54	194	70054LR1080BARP	4	Bajo pedido	80x54	214	80054LR1080BARP	2	24,02
70x60	200	70060LR1080BARP	4	Bajo pedido	80x60	220	80060LR1080BARP	2	24,95
70x64	204	70064LR1080BARP	3	Bajo pedido	80x64	224	80064LR1080BARP	2	25,57
70x70	210	70070LR1080BARP	2	Bajo pedido	80x70	230	80070LR1080BARP	2	26,50
70x76	216	70076LR1080BARP	2	Bajo pedido	80x76	236	80076LR1080BARP	1	27,42
70x89	229	70089LR1080BARP	2	Bajo pedido	80x89	249	80089LR1080BARP	1	29,43
70x102	242	70102LR1080BARP	1	Bajo pedido	80x102	262	80102LR1080BARP	1	31,44
70x108	248	70108LR1080BARP	1	Bajo pedido	80x108	268	80108LR1080BARP	1	32,37
70x114	254	70114LR1080BARP	1	Bajo pedido	80x114	274	80114LR1080BARP	1	33,31
70x133	273	70133LR1080BARP	1	Bajo pedido	80x133	293	80133LR1080BARP	1	Bajo pedido
70x140	280	70140LR1080BARP	1	Bajo pedido	80x140	300	80140LR1080BARP	1	37,33
70x159	299	70159LR1080BARP	1	Bajo pedido	80x159	319	80159LR1080BARP	1	40,39
70x168	308	70168LR1080BARP	1	Bajo pedido	80x168	328	80168LR1080BARP	1	41,84
70x219	359	70219LR1080BARP	1	Bajo pedido	80x219	379	80219LR1080BARP	1	49,59
70x273	413	70273LR1080BARP	1	Bajo pedido	80x273	433	80273LR1080BARP	1	59,65

Tubos hasta diámetro exterior ≤240 mm: una pieza.
Tubos hasta diámetro exterior >240 mm: dos mitades.



K-FLEX® K-ROCK ALU ▶ TUBOS DE BLOQUE 1,0 M DE LONGITUD

ESPESOR 100 MM					ESPESOR 120 MM				
Dimensión mm	Ø Exterior mm	Código	m/Caja	Precio €/m	Dimensión mm	Ø Exterior mm	Código	m/Caja	Precio €/m
100x42	242	1A042LR1080BARP	1	31,53					
100x48	248	1A048LR1080BARP	1	32,57	120x48	288	1C048LR1080BARP	1	45,23
100x54	254	1A054LR1080BARP	1	33,59	120x54	294	1C054LR1080BARP	1	46,02
100x60	260	1A060LR1080BARP	1	34,49					
100x64	264	1A064LR1080BARP	1	35,13					
100x70	270	1A070LR1080BARP	1	35,77					
100x76	276	1A076LR1080BARP	1	36,62					
100x89	289	1A089LR1080BARP	1	39,11	120x89	329	1C089LR1080BARP	1	52,71
100x102	302	1A102LR1080BARP	1	41,95	120x102	342	1C102LR1080BARP	1	54,55
100x108	308	1A108LR1080BARP	1	43,26	120x108	348	1C108LR1080BARP	1	55,42
100x114	314	1A114LR1080BARP	1	44,57	120x114	354	1C114LR1080BARP	1	56,26
100x133	333	1A133LR1080BARP	1	Bajo pedido	120x133	373	1C133LR1080BARP	1	Bajo pedido
100x140	340	1A140LR1080BARP	1	48,99	120x140	380	1C140LR1080BARP	1	59,97
100x159	359	1A159LR1080BARP	1	52,22	120x159	399	1C159LR1080BARP	1	62,66
100x168	368	1A168LR1080BARP	1	53,75	120x168	408	1C168LR1080BARP	1	63,94
100x219	419	1A219LR1080BARP	1	60,39	120x219	459	1C219LR1080BARP	1	71,19
100x273	473	1A273LR1080BARP	1	68,73	120x273	513	1C273LR1080BARP	1	77,81

Tubos hasta diámetro exterior ≤240 mm: una pieza.
Tubos hasta diámetro exterior >240 mm: dos mitades.

DATOS TÉCNICOS



K-FLEX® K-ROCK ▶ PLACAS Y PLANCHAS

Descripción	Características				Método de ensayo
Rango Máximo de trabajo	K-FLEX® K-ROCK PANEL: +250°C/+750°C K-FLEX® K-ROCK WM (Rollo): +600°C/+660°C K-FLEX® K-ROCK MAT 500 ALU (Rollo): +500°C				EN 14706
Conductividad térmica λ W/(m·K)	K-ROCK PANEL $\lambda_{50^\circ\text{C}} \leq 0,039$ $\lambda_{100^\circ\text{C}} \leq 0,042$ $\lambda_{150^\circ\text{C}} \leq 0,049$	K-ROCK WM (600°C) $\lambda_{50^\circ\text{C}} \leq 0,042$ $\lambda_{100^\circ\text{C}} \leq 0,049$ $\lambda_{150^\circ\text{C}} \leq 0,061$	K-ROCK WM (660°C) $\lambda_{50^\circ\text{C}} \leq 0,040$ $\lambda_{100^\circ\text{C}} \leq 0,045$ $\lambda_{150^\circ\text{C}} \leq 0,052$	K-ROCK MAT 500 ALU $\lambda_{50^\circ\text{C}} \leq 0,042$ $\lambda_{100^\circ\text{C}} \leq 0,049$ $\lambda_{150^\circ\text{C}} \leq 0,061$	EN ISO 8497
Densidad (kg/m³)	40/180	70	100	70	EN 1602
Reacción al fuego (Euroclases)	A1				EN 13501-1
Libre silicona	Sin adición de aceite de silicona				
Absorción de agua	$W_p \leq 1,0$				
Consultar los valores técnicos específicos de cada producto en las "Declaraciones de Prestaciones" que encontrarán en la zona de descarga de nuestra web www.kflexsystem.com .					
	ALTIMA	ESPEORES		ANCHURA	
K-FLEX® K-ROCK PANEL K-FLEX® K-ROCK PANEL ALU	1,0 m	30-40-50-60-80-100 mm		0,6 m	
	LONGITUD	ESPEORES		ANCHURA	
K-ROCK WM 660 ROLLO	8,0 a 2,3 m	30-40-50-60-70-80-100 mm		1,0 m	
K-ROCK MAT 500 ALU ROLLO	8,0 a 4,0 m	30-40-50-60 mm		1,2 m	

K-FLEX® K-ROCK PANEL, K-ROCK PANEL ALU, K-ROCK WM ROLLO y K-ROCK ALU ROLLO

DESCRIPCIÓN

K-FLEX® K-ROCK PANEL y **K-FLEX® K-ROCK PANEL ALU**, son placas fabricadas con fibras de lana de roca unidas con aglutinante sintético endurecido térmicamente, con y sin revestimiento de aluminio.

K-FLEX® K-ROCK WM ROLLO, es una manta armada en rollo fabricada con fibras de la lana de roca aglutinada con una resina sintética de espesor uniforme y provista de una malla de acero galvanizado.

K-FLEX® K-ROCK ROLLO, es una manta en rollo fabricada con fibras de la lana de roca aglutinada con una resina sintética de espesor uniforme con acabado en papel de aluminio.

APLICACIÓN

Aislamiento de conductos para superficies planas o curva, instalaciones de climatización, refrigeración, calefacción, fontanería, líneas de vapor, depósitos y hornos. Aplicaciones para el ahorro de energía, prevención de condensación y congelación. Plantas industriales e industria naval. Atenuación del ruido y protección contra el fuego.

K-FLEX® se reserva el derecho de cambiar cualquier dato o característica sin previo aviso.

K-FLEX® K-ROCK ▶ PANEL

K-FLEX® K-ROCK 400

Dimensión ▼ mm ▼	Espesor ▼ mm ▼	Densidad ▼ (kg/m³) ▼	▼ Código ▼	▼ m²/Caja ▼	Precio ▼ €/m² ▼
1000x600	30	70	80T302108PS70NU	10,8	5,69
1000x600	40	70	80T402108PS70NU	7,2	7,79
1000x600	50	70	80T502108PS70NU	7,2	9,81
1000x600	60	70	80T602108PS70NU	5,4	11,70
1000x600	80	70	80T802108PS70NU	3,6	15,66
1000x600	100	70	80TA02108PS70NU	3,6	19,66

K-FLEX® K-ROCK 500

Dimensión ▼ mm ▼	Espesor ▼ mm ▼	Densidad ▼ (kg/m³) ▼	▼ Código ▼	▼ m²/Caja ▼	Precio ▼ €/m² ▼
1000x600	30	100	80T302108PSA0NU	10,8	8,50
1000x600	40	100	80T402108PSA0NU	7,2	10,72
1000x600	50	100	80T502108PSA0NU	7,2	13,37
1000x600	60	100	80T602108PSA0NU	5,4	16,07
1000x600	80	100	80T802108PSA0NU	3,6	22,73
1000x600	100	100	80TA02108PSA0NU	3,6	28,20

Tolerancias: Espesor (CLASE T4): -3% o -3 mm^{a)} a +5% o +5 mm^{b)} Longitud: ± 2% Ancho: ± 1.5%

^{a)} Es valida la mayor tolerancia numérica - ^{b)} Es valida la menor tolerancia numérica

K-FLEX® K-ROCK ▶ PANEL ALU

K-FLEX® K-ROCK ALU 400

Dimensión ▼ mm ▼	Espesor ▼ mm ▼	Densidad ▼ (kg/m³) ▼	▼ Código ▼	▼ m²/Caja ▼	Precio ▼ €/m² ▼
1000x600	30	70	80T302108PS70AR	10,8	9,36
1000x600	40	70	80T402108PS70AR	7,2	11,47
1000x600	50	70	80T502108PS70AR	7,2	13,49
1000x600	60	70	80T602108PS70AR	5,4	15,38
1000x600	80	70	80T802108PS70AR	3,6	19,35
1000x600	100	70	80TA02108PS70AR	3,6	23,35

K-FLEX® K-ROCK ALU 500

Dimensión ▼ mm ▼	Espesor ▼ mm ▼	Densidad ▼ (kg/m³) ▼	▼ Código ▼	▼ m²/Caja ▼	Precio ▼ €/m² ▼
1000x600	30	100	80T302108PSA0AR	10,8	12,17
1000x600	40	100	80T402108PSA0AR	7,2	14,41
1000x600	50	100	80T502108PSA0AR	7,2	17,05
1000x600	60	100	80T602108PSA0AR	5,4	19,76
1000x600	80	100	80T802108PSA0AR	3,6	26,41
1000x600	100	100	80TA02108PSA0AR	3,6	31,88

Tolerancias: Espesor (CLASE T4): -3% o -3 mm^{a)} a +5% o +5 mm^{b)} Longitud: ± 2% Ancho: ± 1.5%

^{a)} Es valida la mayor tolerancia numérica - ^{b)} Es valida la menor tolerancia numérica

K-FLEX® K-ROCK ALU ▶ PLANCHA EN ROLLOS

K-FLEX® K-ROCK MAT 500 ALU

Dimensión ▼ mm ▼	Espesor ▼ mm ▼	Densidad ▼ (kg/m³) ▼	▼ Código ▼	▼ m²/Caja ▼	Precio ▼ €/m² ▼
1200x8000	30	70	80T302121MAAR70	9,6	10,78
1200x7000	40	70	80T402121MAAR70	8,4	Bajo pedido
1200x5000	50	70	80T502121MAAR70	6	15,59
1200x4000	60	70	80T602121MAAR70	4,8	Bajo pedido

Tolerancias: Espesor (CLASE T1): -5% o -5 mm^{a)} a + Exceso permitido Longitud: + exceso/-0 mm Ancho: ± 10 mm

^{a)} es valida la mayor tolerancia numérica

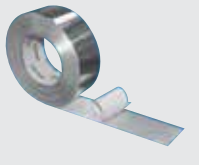
K-FLEX® K-ROCK WM ▶ PLANCHA EN ROLLOS
K-FLEX® K-ROCK WM 600

Dimensión ▼ mm ▼	Espesor ▼ mm ▼	Densidad (kg/m³) ▼	Código ▼	m²/Caja ▼	Precio ▼ €/m² ▼
1200x8000	30	70	80T302121LRWM70	9,6	11,30
1200x7000	40	70	80T402121LRWM70	8,4	12,12
1000x5000	50	70	80T502101LRWM70	5	14,31
1000x5000	60	70	80T602101LRWM70	5	15,86
1000x4000	70	70	80T702101LRWM70	4	18,56
1000x3500	80	70	80T802101LRWM70	3,5	20,34
1000x3000	100	70	80TA02101LRWM70	3	23,67

K-FLEX® K-ROCK WM 660

Dimensión ▼ mm ▼	Espesor ▼ mm ▼	Densidad (kg/m³) ▼	Código ▼	m²/Caja ▼	Precio ▼ €/m² ▼
1000x6000	30	100	80T302101LRWMA0	6	12,43
1000x5000	40	100	80T402101LRWMA0	5	13,15
1000x4000	50	100	80T502101LRWMA0	4	16,20
1000x3500	60	100	80T602101LRWMA0	3,5	18,49
1000x3000	70	100	80T702101LRWMA0	3	20,74
1000x2500	80	100	80T802101LRWMA0	2,5	23,46
1000x2300	100	100	80TA02101LRWMA0	2,3	27,72

Tolerancias: Espesor (CLASE T2): -5% o -5 mm⁹ a +15% o +15 mm⁹ Longitud: + exceso / -0 mm Ancho: ± 10 mm
⁹ Es valida la mayor tolerancia numérica - ¹⁰ Es valida la menor tolerancia numérica

9
K-FLEX® ACCESORIOS

CINTA K-FLEX® ALU AR CW

Cinta de aluminio reforzada con malla, combinado con un adhesivo solvente acrílico para pegado en ambientes fríos, protegido por un papel de silicona muy fácil de retirar.

K-FLEX® CINTAS ▶ ALU AR CW
ALU AR 107 CW

Espesores ▼ (ALU) ▼	Protección ▼	Ancho ▼	Espesor ▼ total ▼	Longitud ▼	Código ▼	Código ▼ de barras ▼	Rollos ▼ caja ▼	Disponibilidad ▼	Precio ▼ €/rollo ▼
43 Micras	Papel de silicona	50 mm	83 Micras	50 m	850NR020007	8027409125457	24	Bajo pedido	11,34
43 Micras	Papel de silicona	75 mm	83 Micras	50 m	850NR020008	8027409125464	16	Bajo pedido	15,32
43 Micras	Papel de silicona	100 mm	83 Micras	50 m	850NR020009	8027409125471	12	Bajo pedido	20,41

ALU AR 107 PLUS CW

Espesores ▼ (ALU) ▼	Protección ▼	Ancho ▼	Espesor ▼ total ▼	Longitud ▼	Código ▼	Código ▼ de barras ▼	Rollos ▼ caja ▼	Disponibilidad ▼	Precio ▼ €/rollo ▼
50 Micras	Papel de silicona	50 mm	90 Micras	50 m	85NRCL50050AR25	8027409707493	24	En stock	12,21
50 Micras	Papel de silicona	75 mm	90 Micras	50 m	85NRCL75050AR25	8027409707547	16	En stock	17,09
50 Micras	Papel de silicona	100 mm	90 Micras	50 m	85NRCLA0050AR25	8027409707578	12	En stock	21,97

Otros espesores y longitudes, bajo pedido.
 Consultar el plazo de entrega.

Para más información, sobre la cinta, dirijase a la página 230 del capítulo de CINTAS K-FLEX®.