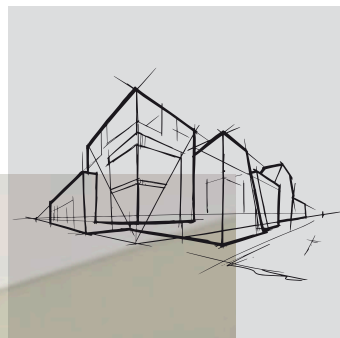


Chicago Metallic[™] Perfiles cortineros




Ficha técnica



Chicago Metallic™ Perfiles cortineros

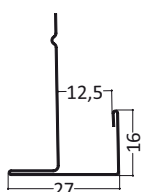
- Gama de perfiles en F para crear diferentes niveles
- Disponible en 3 dimensiones según el tamaño de las placas
- Longitud de perfiles adaptada
- Color completamente acorde con los distintos sistemas de perfilería Chicago Metallic™

Gama

Familia de producto		Descripción	Longitud (mm)	Colores	Contenido Caja: uds.	Contenido Caja: ml	Contenido Caja: kg	Contenido Palet: cajas	Contenido Palet: kg
Opciones para remates									
F13		Perfil en F 27 x 16 mm para paneles con un espesor de 12,5 mm	3200	001, 04, 11, 88, 901	16	51,2	19,8	50	990
F15		Perfil en F 29 x 16 mm para paneles con un espesor de 15 mm	3200	001, 11	16	51,2	20,2	50	1010
F18		Perfil en F 32 x 16 mm para paneles con un espesor de 18 mm	3200	001, 11	16	51,2	20,8	50	1039

Descripción del producto

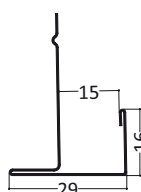
F13



- Perfil de tabica perimetral con parte vista de 27 mm. Perfecto cuando hay diferencias de nivel. Adecuado para paneles con un espesor de hasta 12,5 mm. Fácil de cortar en el lugar y se adapta a las dimensiones de las claraboyas.

Espesor de acero: 0,45 mm

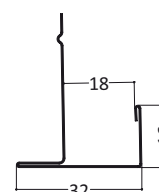
F15



- Perfil de tabica perimetral con parte vista de 29 mm. Perfecto cuando hay diferencias de nivel. Adecuado para paneles con un espesor de entre 13 y 15 mm. Fácil de cortar en el lugar y se adapta a las dimensiones de las claraboyas.

Espesor de acero: 0,45 mm

F18



- Perfil de tabica perimetral con parte vista de 32 mm. Perfecto cuando hay diferencias de nivel. Adecuado para paneles con un espesor de entre 16 y 18 mm. Fácil de cortar en el lugar y se adapta a las dimensiones de las claraboyas.

Espesor de acero: 0,45 mm

Capacidad



Reacción al fuego

A1



Resistencia a la corrosión

B



Medio ambiente

Totalmente reciclable



Prestaciones y colores de las perfilierías y de los accesorios Chicago Metallic™.



Reacción al fuego

La clasificación de reacción al fuego cumple con la norma EN 13501-1. Le perfiliería en acero Chicago Metallic y sus accesorios no son combustibles.



Resistencia al fuego

La resistencia al fuego de la perfiliería en acero Chicago Metallic cumple con la norma EN 13501-2.



Colores

La perfiliería Chicago Metallic está disponible en muchos colores basados en la carta de colores del sistema RAL y NCS, medidos de acuerdo con ISO 7724-2 e ISO 7724-3. Los colores pueden desviarse ligeramente de sus referencias RAL y NCS. La perfiliería Chicago Metallic está disponibles en acabado de brillo bajo, medio y alto con valores promedio de 5, 15 y 50 unidades, respectivamente. El brillo se mide según la norma EN 13523 parte 2 a un ángulo de 60°.



Resistencia a la corrosión

Los productos Chicago Metallic son de acero galvanizado en caliente, siguiendo el proceso de fabricación de Sendzimir, y cumplen con la clase de corrosión EN 13964 (A, B, D). Los sistemas estándar de Clase B están cubiertos de manera uniforme en ambos lados con 100 g / m² de zinc. La resistencia a la corrosión mejorada de los sistemas y accesorios de Clase C y D es debido a una capa uniforme en ambos lados de 100 g / m² y 275 g / m² de zinc respectivamente, y a una protección por una capa adicional de pintura de 20 micras de cada lado.



Capacidad de carga máxima

La capacidad de carga máxima (carga máxima kg/m² aplicable al sistema de perfiliería sin exceder la deflexión permitida de los componentes individuales) cumple con la norma EN 13964. El valor acumulado de la deflexión del sistema (indicado en las fichas técnicas) no debe exceder la deflexión máxima recomendada por la clase estándar 1. Configuraciones especiales con tamaños de dimension no estándar, como se menciona en las fichas técnicas, debe ser calculada específicamente por los Servicios Técnicos de Rockfon.

Códigos de colores



Blanco 001
RAL 9003



Blanco 901
RAL 9010



Blanco 01



Gris aluminio 04
RAL 9006



Blanco mate 11 - RAL 9003 - valor L: 93
Brillo: 2 en ángulos de 60° y 85°



Negro mate 88 - RAL 9004
Brillo: 4,5 en ángulo de 60° y 11,5 en ángulo de 85°



Gris platino 54
RAL 7035



Carrara 57



High gloss chrome brillante
en aluminio (plateado) 14



High gloss brass brillante
en aluminio (dorado) 16



Aluminio cepillado
534



Acero galvanizado
00/69



Blanco 001 / Blanco 001 (8WW)
RAL 9003 / RAL 9003



Negro 08 / Negro 08 (8BB)
RAL 9005 / RAL 9005



Blanco 001 / Negro 08
(8WB) RAL 9003 / RAL 9005



Gris aluminio 04 / Negro 08
(8GB) RAL 9006 / RAL 9005


Rockfon **Color-all**
and Specials

Rockfon® es una marca registrada
del Grupo ROCKWOOL.

 twitter.com/RockfonOfficial

 linkedin.com/company/Rockfon-as/

 instagram.com/Rockfon_official/

 http://bit.ly/YouTube_RockfonES

10.2019 | Todos los códigos de colores mencionados se basan en la carta de colores NCS Natural Colour System®. Licencia y propiedad de NCS Colour AB, Stockholm 2012 o el color RAL Standard. Documento no contractual. Sujeto a modificaciones sin previo aviso. Créditos fotos: Rockfon.

Rockfon

ROCKWOOL Peninsular S.A.U.
Ctra. de Zaragoza km 53.5 N-121.
31380 Caparroso (Navarra)
España

Tel.: +34 902 430 430

Fax.: +34 902 430 431

info@rockfon.es

www.rockfon.es

