

Ecophon Solo™ Rectangle TECH

Solo Rectangle es una unidad en suspensión que ofrece posibilidades de diseño de alto nivel. Tres sistemas distintos de suspensión permiten crear diversos ángulos y capas. Muy indicada allí donde se deba respetar el tamaño de la estancia o no sea posible instalar un techo de pared a pared.



M30 Architects, Oisterwijk, Netherlands

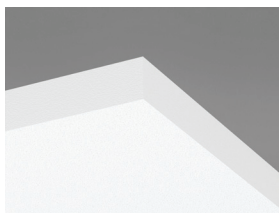
RANGO DEL SISTEMA



Formato, mm	1800x1200	2400x600	2400x1200	3000x1200
Fijación especial	•	•	•	•
Espesor (Gr)	40	40	40	40
Diagrama de instalación.	M404, M506	M405	M406, M407, M506	M408



Solo Rectangle



Placa Solo



Suspensión con Connect Cable de acero y Connect Pieza helicoidal



Suspensión con Connect Escuadra regul. Solo y Connect Pieza Helicoidal



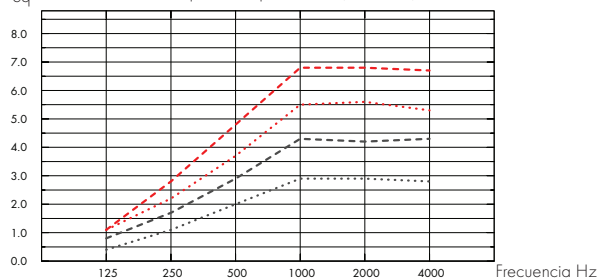
Acústica

Los valores en el diagrama hacen referencia a las medidas de una única pieza independiente. Si las unidades se colocan en un grupo con las unidades separadas menos de 0,5 metros, la Aeq por unidad se reducirá ligeramente.

Absorción de sonido:

Resultados de ensayo según norma EN ISO 354.

A_{eq} Área de absorción equivalente por unidad (m² sabin)



- ... Solo Rectangle 2400x1200, 1000 mm o.d.s.
 - Solo Rectangle 1800x1200, 1000 mm o.d.s.
 - ... Solo Rectangle 2400x600, 1000 mm o.d.s.
 - Solo Rectangle 3000x1200, 1000 mm o.d.s.
- o.d.s = g.t.s. = grosor total del sistema

	Gr mm	g.t.s. mm	A _{eq} Área de absorción equivalente por unidad (m ² sabin)					
			125 Hz	250 Hz	500 Hz	1000 Hz	2000 Hz	4000 Hz
2400x1200	40	200	1.30	2.80	3.50	4.10	4.10	3.90
2400x1200	40	400	1.20	2.40	3.30	4.70	4.90	4.70
2400x1200	40	1000	1.10	2.20	3.70	5.50	5.60	5.30
1800x1200	40	200	0.60	2.00	2.90	3.40	3.30	3.10
1800x1200	40	400	0.80	1.90	2.60	3.70	3.70	3.60
1800x1200	40	1000	0.80	1.70	2.90	4.30	4.20	4.30
2400x600	40	200	0.50	1.40	2.00	2.40	2.30	2.30
2400x600	40	400	0.40	1.20	1.80	2.60	2.70	2.70
2400x600	40	1000	0.40	1.10	2.00	2.90	2.90	2.80
3000x1200	40	200	1.10	3.30	4.40	5.10	5.10	5.00
3000x1200	40	400	1.20	3.00	4.20	5.80	5.80	5.70
3000x1200	40	1000	1.10	2.80	4.80	6.80	6.80	6.70



Calidad del aire interior

Certificado / Sello

Francesa VOC A

Finlandesa M1



Circularidad

Totalmente reciclable



Seguridad contra incendios

País	Estándar	Clase
Europa	EN 13501-1	A2-s1,d0

Núcleo de lana clasificado como incombustible de acuerdo con EN ISO 1182. Consulte las exigencias seguridad contra incendios.



Resistencia a la humedad

Clase C, humedad relativa 95% y 30°C, de acuerdo con EN 13964:2014



Apariencia Visual

White Frost, la muestra de color NCS más aproximada S 0500-N, reflexión de la luz 85%. Brillo < 1.



Limpieza

Posible limpieza diaria con un paño y aspirador. Permitida la limpieza semanal con una esponja húmeda.



Accesibilidad

Las placas son desmontables.



Instalación

Instalado según diagrama de instalación, guías de instalación y detalles dwg. Para información referente a la profundidad mínima total del sistema, ver apartado de repercusión.



Propiedades mecánicas

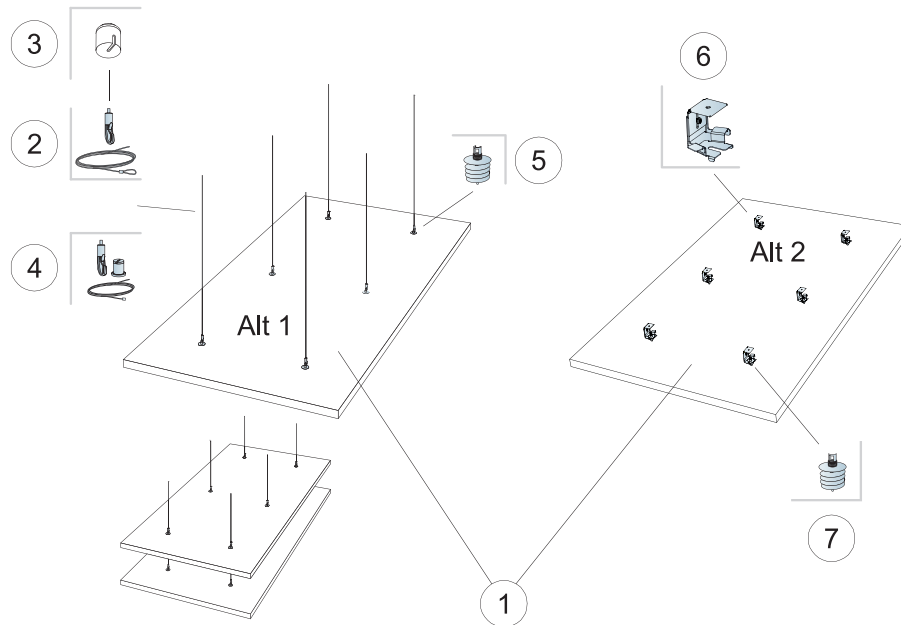
Las placas pueden soportar tanto cargas puntuales pequeñas, como cargas distribuidas. Para información sobre instalación de las placas con cierta pendiente o bien formación de huecos, ver la guía de instalación.

Aclaraciones: Ver requisitos funcionales, Propiedades mecánicas.



CE

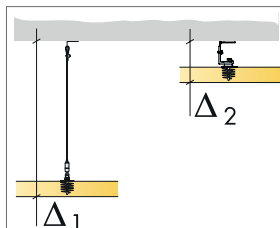
Los sistemas de techo Ecophon disponen de marcado CE, de acuerdo con la legislación de armonización europea EN13964:2014. Los productos de construcción con marcado CE están cubiertos por la declaración de Prestaciones (DdP) que permite a los clientes y usuarios comparar fácilmente el rendimiento de los productos disponibles en el mercado europeo.



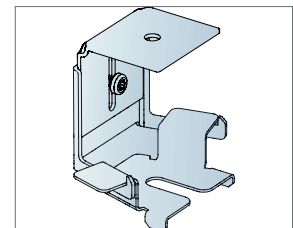
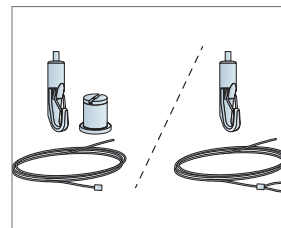
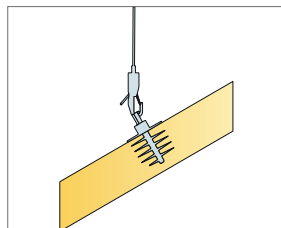
REPERCUSION M2 (EXCLUYENDO DESPERDICIOS)

		Formato, mm
		1800x1200
1	Solo Rectangle	2,16m ² /panel
2	Connect Cable acero y cuelgue	6 /panel
3	Connect Embellecedor	6 /panel
4	Connect Kit Cable (Alt. 1. Opcional)	6 /panel
5	Connect Pieza helicoidal Solo (Alt. 1)	6 /panel
6	Connect Escuadra regul. Solo (Alt. 2)	6 /panel
7	Connect Pieza helicoidal Solo (Alt. 3)	6 /panel

Δ Profundidad mínima total del sistema: Δ1 140 mm / Δ2 90mm

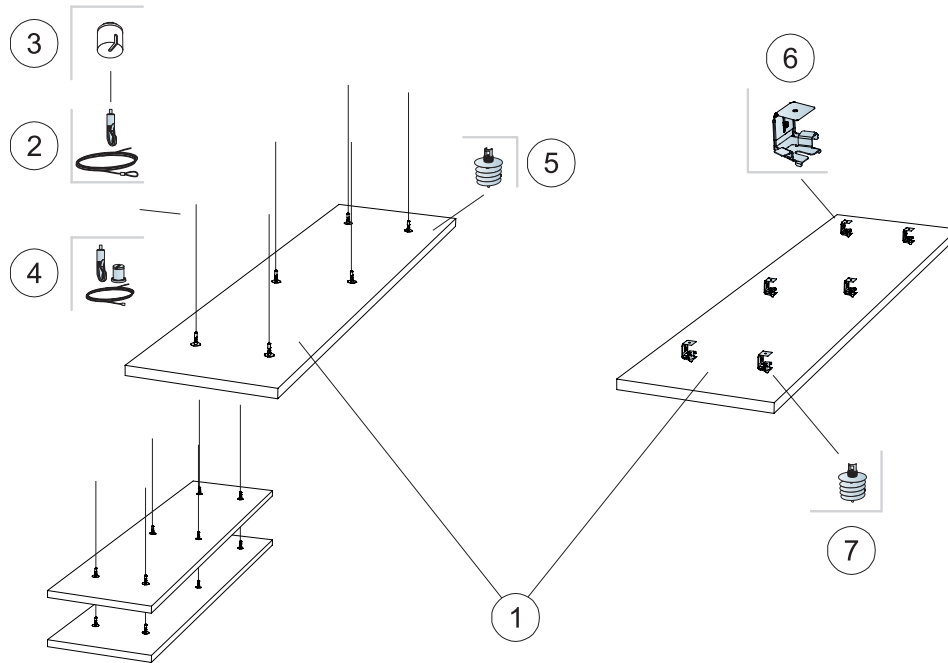


Consulte la cantidad especificada



Detalle de la pieza Escuadra regul. Solo.
Profundidad total del sistema entre 90 - 130 mm

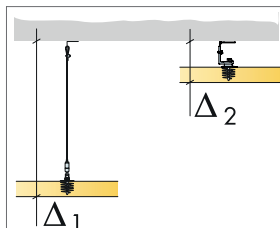
DIAGRAMA DE INSTALACIÓN (M405) PARA ECOPHON SOLO RECTANGLE 2400X600



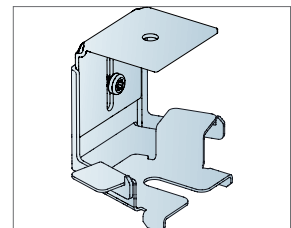
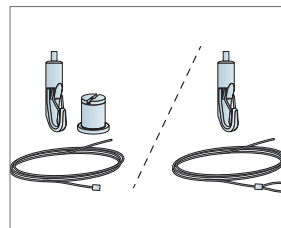
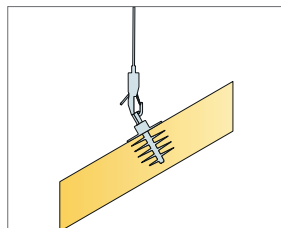
REPERCUSION M2 (EXCLUYENDO DESPERDICIOS)

		Formato, mm
		2400x600
1	Solo Rectangle	1,44m ² /panel
2	Connect Cable acero y cuelgue	6 /panel
3	Connect Embellecedor	6 /panel
4	Connect Kit Cable (Alt 1. Opcional)	6 /panel
5	Connect Pieza helicoidal Solo (Alt. 1)	6 /panel
6	Connect Escuadra regul. Solo (Alt. 2)	6 /panel
7	Connect Pieza helicoidal Solo (Alt. 3)	6 /panel

Δ Profundidad mínima total del sistema: Δ1 140 mm / Δ2 90mm

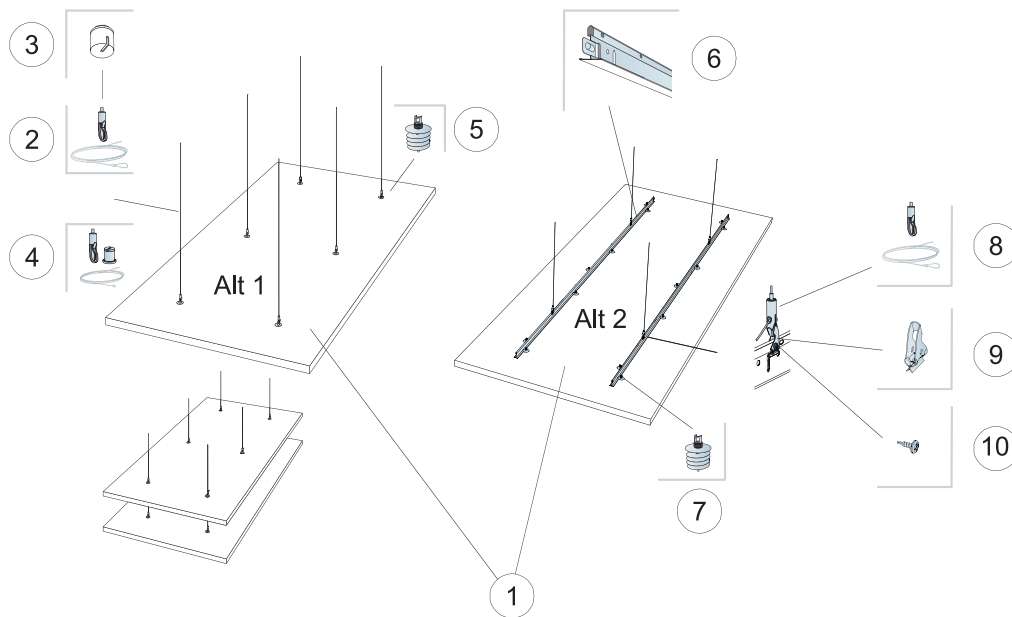


Consulte la cantidad especificada



Detalle de la pieza Escuadra regul. Solo.
Profundidad total del sistema entre 90 - 130 mm

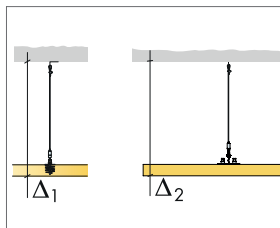
DIAGRAMA DE INSTALACIÓN (M406) PARA ECOPHON SOLO RECTANGLE 2400X1200



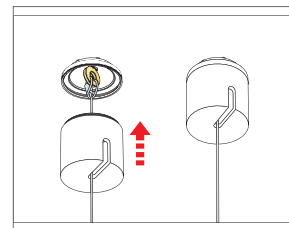
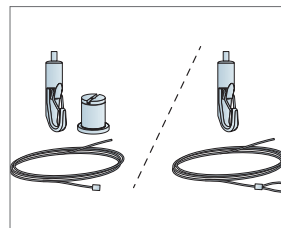
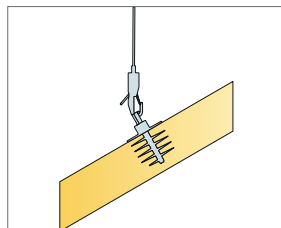
REPERCUSION M2 (EXCLUYENDO DESPERDICIOS)

		Formato, mm
		2400x1200
1	Solo Rectangle	2,88m ² /panel
2	Connect Cable acero y cuelgue	6 /panel
3	Connect Embellecedor	6 /panel
4	Connect Kit Cable (Alt 1. Opcional)	6 /panel
5	Connect Pieza helicoidal Solo (Alt. 1)	6 /panel
6	Connect T24 Perfil primario (Alt. 2)	2 /panel
7	Connect Pieza helicoidal Solo (Alt. 2)	14 /panel
8	Connect Cable acero y cuelgue (Alt. 2)	4 /panel
9	Connect Clip de cuelgue (Alt. 2)	4 /panel
10	Connect Cable acero y cuelgue	4 /panel

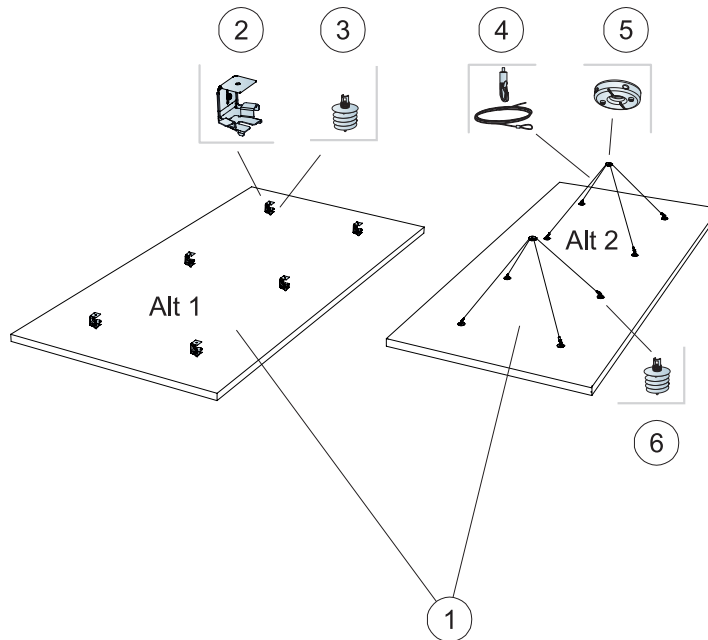
Δ Profundidad mínima total del sistema: Δ1 140 mm / Δ2 200 mm



Consulte la cantidad especificada



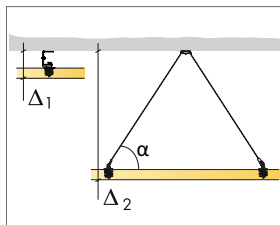
Instalación de accesorio Connect Embellecedor



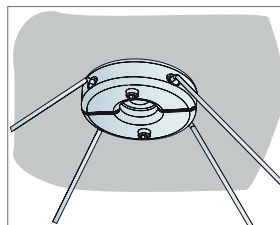
REPERCUSION M2 (EXCLUYENDO DESPERDICIOS)

		Formato, mm
		2400x1200
1	Solo Rectangle	2,88m ² /panel
2	Connect Escuadra regul. Solo (Alt. 1)	6 /panel
3	Connect Pieza helicoidal Solo (Alt. 1)	6 /panel
4	Connect Cable acero y cuelgue (Alt. 2)	4 /panel
5	Connect pieza sujeción única (Alt. 2)	2 /panel
6	Connect Pieza helicoidal Solo (Alt. 2)	8 /panel

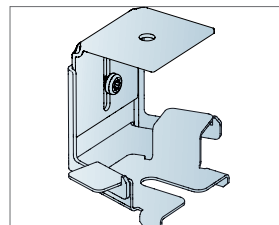
Δ Profundidad mínima total del sistema: Δ1 90 mm / Δ2 500 mm



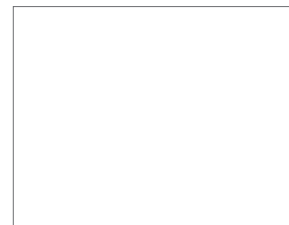
Consulte cantidad especificada

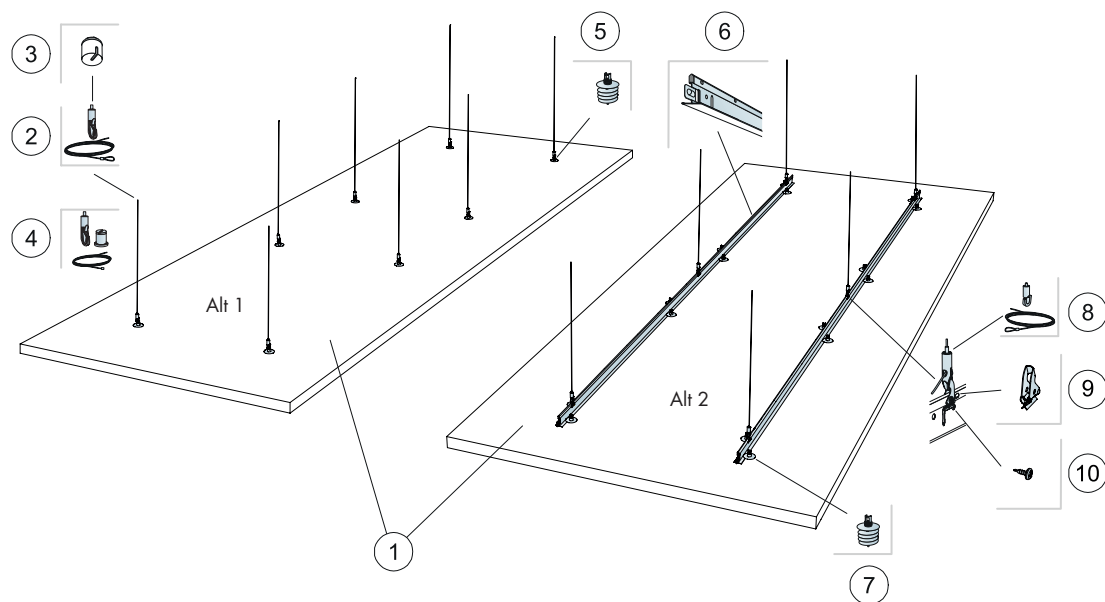


Detalle de Connect pieza de sujeción única



Detalle de la pieza Escuadra regul. Solo.
Profundidad total del sistema entre 90 - 130 mm

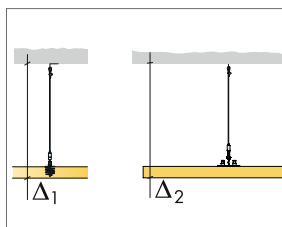




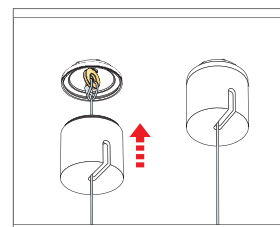
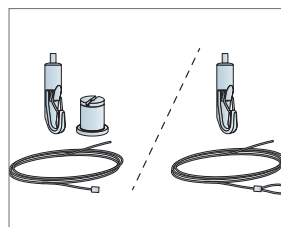
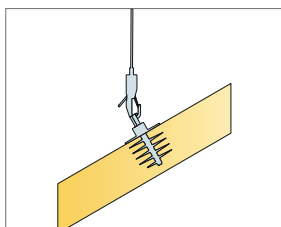
REPERCUSION M2 (EXCLUYENDO DESPERDICIOS)

	Formato, mm
	3000x1200
1 Solo Rectangle	3,6m ² /panel
2 Connect Cable acero y cuelgue (Alt. 1)	8 /panel
3 Connect Embellecedor (Alt 1, opcional)	8 /panel
4 Connect Kit Cable acero y cuelgue (Alt. 1, opcional)	8 /panel
5 Connect Pieza helicoidal Solo (Alt. 1)	8 /panel
6 Connect T24 Perfil primario (Alt. 2)	2 /panel
7 Connect Pieza helicoidal Solo (Alt. 2)	16 /panel
8 Connect Cable acero y cuelgue (Alt. 2)	6 /panel
9 Connect Clip de cuelgue (Alt. 2)	6 /panel
10 Tornillo de instalación Connect BR (Alt. 2)	6 /panel

Δ Profundidad mínima total del sistema: Δ1 140 mm / Δ2 200 mm

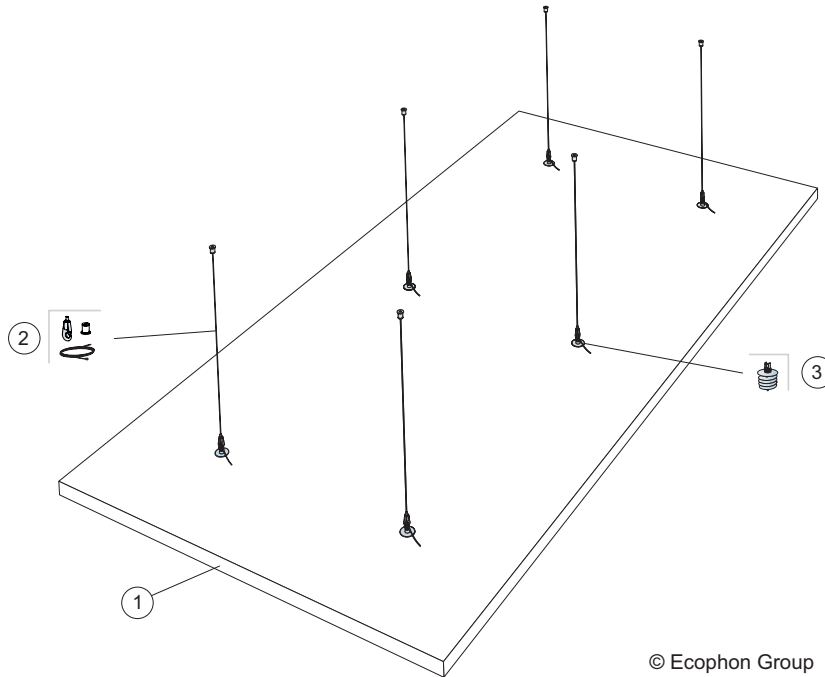


Consulte la cantidad especificada



Instalación de accesorio Connect Embellecedor

DIAGRAMA DE INSTALACIÓN (M362) PARA ECOPHON SOLO SQUARE



© Ecophon Group

REPERCUSION M2 (EXCLUYENDO DESPERDICIOS)

1 null

2 null

3 null

Δ Profundidad mínima total del sistema: Δ1 140 mm / Δ2 500 mm / Δ3 121 mm

Para instalar Connect Pieza helicoidal Solo, use Connect Broca Pieza helicoidal

