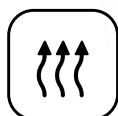
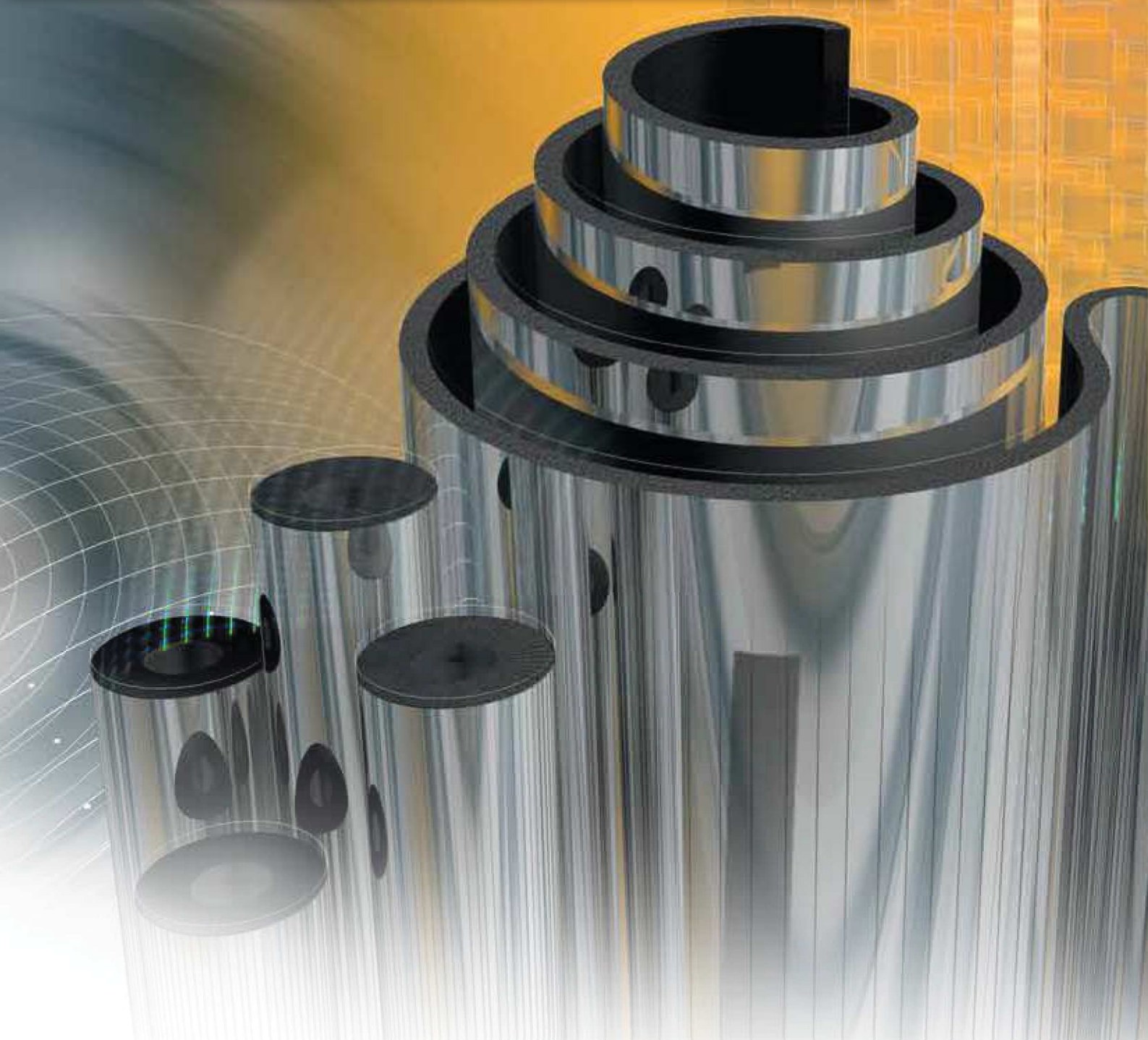


K-FLEX[®]

AL CLAD SYSTEM





K-FLEX® AL CLAD SYSTEM

- ▶ Versátil y flexible
- ▶ Reduce los costes de instalación
- ▶ Fácil mantenimiento
- ▶ Acabado estetico
- ▶ Resistente al agua y rayos UV
- ▶ Se puede aplicar sobre cualquier aislamiento

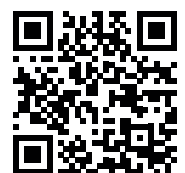
Sitio Web



Video



Man. Montaje



DATOS TÉCNICOS

K-FLEX® AL CLAD (RECUBRIMIENTO LÁMINA) ▶ DATOS TÉCNICOS			
Peso	Aprox.	388 g/m ²	EN 22 286
Espesores	Aprox.	280 µm	DIN 53 370
Resistencia a la tracción	longitudinal	175 N/15 mm	ISO 527- 3
	tansversal	175 N/15 mm	ISO 527- 3
Resistencia a la rotura	longitudinal	35 %	ISO 527- 3
	tansversal	40 %	ISO 527- 3
Resistencia a la laceración	longitudinal	155 N/25 mm	ISO 527- 3
	tansversal	182 N/25 mm	ISO 527- 3
Resistencia a la flexión	longitudinal	90 N/mm ²	DIN 53 864
	tansversal	90 N/mm ²	DIN 53 864
Permeabilidad al vapor de agua	0,052 g/m ² /d		DIN 53 122
Reacción al fuego (con K-FLEX® ST)	Planchas: Euroclase D-s3, d0		EN 13501-1
	Tubos: Euroclase C ₁ -s3, d0		EN 13501-1
	Clase 0		BS 476 Part 6/7

CARACTERÍSTICAS DE RESISTENCIA DE LA LÁMINA AL CLAD A LOS AGENTES ATMOSFÉRICOS ▶ DATOS TÉCNICOS	
Resistencia a rayos UV	>2000 horas 500 W/m ² (Atlas Suntest XLS+ QUV, ensayo interno)
Resistencia a la radiación	>3.600.000 kJ/m ²
Resistencia a la humedad	>2000 horas UVC (ensayo interno)

K-FLEX® AL CLAD: RESISTENCIA DE LA SUPERFICIE A LOS PRODUCTOS QUÍMICOS AGRESIVOS ▶ DATOS TÉCNICOS					
Ácidos	Ácido acético (max. concentración)	resistente	Hidrocarburos	Hidrocarburo alifático	resistente
	50% ácido fórmico	resistente		Benceno	resistente
	10% ácido clorhídrico	resistente		Petróleo	resistente
	30% ácido clorhídrico	parcialmente resistente		Aceite mineral	resistente
	10% y 35% ácido fluorhídrico	resistente		Tolueno	resistente
	10% ácido nítrico	resistente		Xileno	resistente
	65% y 100% ácido nítrico	parcialmente resistente			
	30% y 85% ácido fosfórico	resistente			
20% ácido sulfúrico	parcialmente resistente				
Aldehídos	Acetaldehído	resistente	Otras sustancias orgánicas	Acetona	resistente
	Formaldehído	resistente		Éter	resistente
Alcoholes	Alcohol bencílico	parcialmente resistente	Soluciones salinas	Bicromato	resistente
	Cicloexano	resistente		Cianido	resistente
	Alcohol etílico	resistente		Fluorato	resistente
	Glicerina	resistente			
	Glicol	resistente			
	Alcohol propílico	resistente			
Alcohol metílico	resistente				
Soluciones alcalinas	Hidróxido de amonio	parcialmente resistente	Ésteres	Acetato de etileno	resistente
	Hidróxido de calcio	parcialmente resistente			
Disolventes clorados	Cloroformo	parcialmente resistente			
	Tricloroetileno	parcialmente resistente			

K-FLEX® se reserva el derecho de cambiar cualquier dato o característica sin previo aviso.

INFORMACIÓN GENERAL



K-FLEX® AL CLAD SYSTEM TUBOS

Este sistema de recubrimiento de alta calidad con solape adhesivo y preinstalado sobre el aislamiento **K-FLEX® ST** o **ECO**, es adecuado tanto para uso interior como exterior. La lámina de **AL CLAD** aporta un excelente acabado estético y confiere una barrera impermeable y mecánica, a los rayos UV y a las inclemencias meteorológicas.

Este sistema de acabado, es fácil de instalar, a la vez que reduce significativamente los tiempos de trabajo. Este sistema se completa con una completa gama de accesorios como codos, tes, cintas, ...

K-FLEX® AL CLAD SYSTEM EN PLANCHAS

Lámina **AL CLAD** acoplada al aislamiento **K-FLEX® ST** o **ECO**. Disponible en formato estándar o autoadhesivo, está diseñado para instalarlo en tuberías de gran tamaño y conductos de ventilación.

Su flexibilidad y facilidad de trabajo, lo hacen especialmente adecuado para configuraciones complicadas y especiales.

10

K-FLEX® AL CLAD SYSTEM ▶ GAMA DE PRODUCTOS

	▼ Longitud ▼	▼ Espesores ▼	▼ Diámetros ▼
K-FLEX® AL CLAD - Tubos	1 m	9-13-19-25-32-40-50 mm	desde 15 to 160 mm
		▼ Espesores ▼	▼ Ancho ▼
K-FLEX® AL CLAD - Planchas		6-9-13-16-19-25-32-40-50 mm	1000/1500 mm
K-FLEX® AL CLAD - Planchas adhesivas		6-9-13-16-19-25-32-40-50 mm	1000/1500 mm

ACCESORIOS



Codos preformados de lámina K-FLEX® AL CLAD



Codos K-FLEX® preformados con codos acoplados de lámina AL CLAD



Tes preformadas de lámina K-FLEX® AL CLAD



Tes K-FLEX® preformadas con tes acopladas de lámina AL CLAD



Codos K-FLEX® preformados



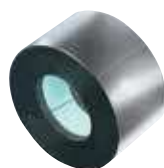
Tes K-FLEX® preformadas



Lámina AL CLAD con o sin adhesivo



Cinta adhesiva AL CLAD



Soportes aislados K-FLEX® AL CLAD para tuberías



Soportes aislados K-FLEX® AL CLAD con abrazadera para tuberías

Codificación del aislamiento AL CLAD SYSTEM:

EE DDD 21 43 PP CL

EE Espesor aislamiento
 DDD Diámetro interior aislamiento
 21 Dígitos fijos
 43 Dígitos fijos (tubos de 1 m de longitud)
 PP Aislamiento
 03 para K-FLEX® ST
 24 para K-FLEX® SOLAR HT
 12 para K-FLEX® ECO
 CL Dígitos fijos (producto AL CLAD)



K-FLEX® AL CLAD ► TUBOS

TUBOS AISLANTES CON ACABADO DE ALUMINIO DE 1 M. DE LONGITUD

TUBERÍA DE COBRE		TUBERÍA DE ACERO			ESPESOR 9					ESPESOR 13				
Ø	Ø Ext	DN	Ø Ext	Ø Ext	Referencia	m.l.	K-FLEX® ST	m.l.	SOLAR HT	Referencia	m.l.	K-FLEX® ST	m.l.	SOLAR HT
mm	pulg.		mm	pulg.		caja	€/ml	caja	€/ml		caja	€/ml	caja	€/ml
15	5/8"	8	13,5	1/4"	09 x 015	99	23,22	99	26,72	13 x 015	73	24,90	73	28,63
18	3/4"	10	17,2	3/8"	09 x 018	81	23,80	81	27,38	13 x 018	62	25,49	62	29,31
22	7/8"	15	21,3	1/2"	09 x 022	71	24,69	71	28,41	13 x 022	58	26,61	58	30,60
28	1" 1/8	20	26,9	3/4"	09 x 028	52	26,75	52	30,77	13 x 028	43	28,51	43	32,79
35	1" 3/8	25	33,7	1"	09 x 035	39	29,12	39	33,48	13 x 035	31	30,96	31	35,61
42	1" 5/8	32	42,4	1" 1/4	09 x 042	32	30,75	32	35,37	13 x 042	27	32,54	27	37,42
	1" 7/8	40	48,3	1" 1/2	09 x 048	28	33,52	28	38,55	13 x 048	21	35,12	21	40,39
54	2" 1/8		54		09 x 054	24	35,00	24	40,26	13 x 054	20	36,38	20	41,84
	2" 3/8	50	60,3	2"	09 x 060	24	37,69	24	43,35	13 x 060	18	39,09	18	44,95
64			63,5		09 x 064	20	40,27	20	46,30	13 x 064	18	41,59	18	47,84
76	3"	65	76,1	2" 1/2	09 x 076	20	44,04	20	50,63	13 x 076	12	45,92	12	52,81
80	3" 1/8				09 x 080	17	45,06			13 x 080	12	46,99		
89	3" 1/2	80	88,9	3"	09 x 089	13	47,34			13 x 089	12	49,61		
	4"	90	101,6	3" 1/2	09 x 102	10	54,99			13 x 102	9	57,96		
108	4" 1/4		108		09 x 108	10	58,94			13 x 108	8	61,94		
114	4" 1/2	100	114,3	4"	09 x 114	8	62,84			13 x 114	8	66,01		
		125	139,7	5"	09 x 140	6	82,14			13 x 140	6	89,23		

TUBOS AISLANTES CON ACABADO DE ALUMINIO DE 1 M. DE LONGITUD

TUBERÍA DE COBRE		TUBERÍA DE ACERO			ESPESOR 19					ESPESOR 25				
Ø	Ø Ext	DN	Ø Ext	Ø Ext	Referencia	m.l.	K-FLEX® ST	m.l.	SOLAR HT	Referencia	m.l.	K-FLEX® ST	m.l.	SOLAR HT
mm	pulg.		mm	pulg.		caja	€/ml	caja	€/ml		caja	€/ml	caja	€/ml
15	5/8"	8	13,5	1/4"	19 x 015	47	27,69	47	31,84	25 x 015	33	31,54		
18	3/4"	10	17,2	3/8"	19 x 018	42	28,29	42	32,53	25 x 018	30	32,17	21	36,82
22	7/8"	15	21,3	1/2"	19 x 022	33	29,71	33	34,17	25 x 022	27	33,19	22	37,98
28	1" 1/8	20	26,9	3/4"	19 x 028	27	32,03	27	36,85	25 x 028	22	35,41	22	40,53
35	1" 3/8	25	33,7	1"	19 x 035	21	34,53	21	39,71	25 x 035	16	38,05	16	43,55
42	1" 5/8	32	42,4	1" 1/4	19 x 042	20	36,54	20	42,01	25 x 042	15	39,71	15	45,44
	1" 7/8	40	48,3	1" 1/2	19 x 048	16	38,70	16	46,73	25 x 048	12	42,51	12	49,41
54	2" 1/8		54		19 x 054	15	41,34	15	49,53	25 x 054	11	44,97	11	51,46
	2" 3/8	50	60,3	2"	19 x 060	15	44,68	15	53,52	25 x 060	9	48,18	9	55,14
64			63,5		19 x 064	13	47,31	13	57,69	25 x 064	9	50,19	9	59,44
76	3"	65	76,1	2" 1/2	19 x 076	11	52,78	11	63,22	25 x 076	8	56,92	8	65,14
89	3" 1/2	80	88,9	3"	19 x 089	9	57,25	9	68,57	25 x 089	6	61,69	6	70,60
	4"	90	101,6	3" 1/2	19 x 102	7	66,55			25 x 102	4	71,75		
108	4" 1/4		108		19 x 108	7	71,28			25 x 108	3	76,82		
114	4" 1/2	100	114,3	4"	19 x 114	6	75,13			25 x 114	3	81,02		
		125	139,7	5"	19 x 140	4	103,23			25 x 140	2	111,26		
		150	168,3	6"	19 x 170	3	114,23			25 x 170	2	135,84		

* Consultar
 K-FLEX® AL CLAD SYSTEM ECO: Precios AL CLAD ST indicados +30%.
 Espesor nominal 30 equivalente a 30 mm. del R.I.T.E.
Consultar disponibilidad y cantidades mínimas a suministrar.


K-FLEX® AL CLAD ▶ TUBOS
TUBOS AISLANTES CON ACABADO DE ALUMINIO DE 1 M. DE LONGITUD

TUBERÍA DE COBRE		TUBERÍA DE ACERO			ESPESOR 32					ESPESOR 40				
∅ mm	∅ Ext pulg.	DN	∅ Ext mm	∅ Ext pulg.	Referencia	m.l. caja	K-FLEX® ST €/ml	m.l. caja	SOLAR HT €/ml	Referencia	m.l. caja	K-FLEX® ST €/ml	m.l. caja	SOLAR HT €/ml
15	5/8"	8	13,5	1/4"										
18	3/4"	10	17,2	3/8"	32 x 018	16	39,27			40 x 018	9	47,22		
22	7/8"	15	21,3	1/2"	32 x 022	15	40,40	15	48,18	40 x 022	9	48,47	6	61,42
25	1"									40 x 025	7	50,12		
28	1" 1/8	20	26,9	3/4"	32 x 028	12	42,93	12	51,73	40 x 028	7	51,32	10	63,73
35	1" 3/8	25	33,7	1"	32 x 035	11	45,89	11	55,50	40 x 035	7	54,66	7	68,52
42	1" 5/8	32	42,4	1" 1/4	32 x 042	11	47,35	11	55,30	40 x 042	7	56,45	7	72,17
	1" 7/8	40	48,3	1" 1/2	32 x 048	9	50,54	9	60,30	40 x 048	5	60,33		
54	2" 1/8		54		32 x 054	8	53,19	8	64,15	40 x 054	5	63,20	5	82,89
	2" 3/8	50	60,3	2"	32 x 060	8	55,32	8	68,94	40 x 060	4	64,19		
64			63,5		32 x 064	8	57,39	8	74,63	40 x 064	4	66,30		
76	3"	65	76,1	2" 1/2	32 x 076	6	62,76	6	82,95	40 x 076	4	70,25		
89	3" 1/2	80	88,9	3"	32 x 089	4	67,04	4	91,50	40 x 089	3	73,96		
	4"	90	101,6	3" 1/2	32 x 102	4	77,54			40 x 102	3	85,07		
108	4" 1/4		108		32 x 108	3	82,94			40 x 108	3	90,89		
114	4" 1/2	100	114,3	4"	32 x 114	3	87,12			40 x 114	2	94,63		
		125	139,7	5"	32 x 140	2	122,22			40 x 140	2	133,99		
		150	168,3	6"	32 x 170		151,47			40 x 170	2	168,42		

TUBOS AISLANTES CON ACABADO DE ALUMINIO DE 1 M. DE LONGITUD

TUBERÍA DE COBRE		TUBERÍA DE ACERO			ESPESOR 50					ESPESOR 60				
∅ mm	∅ Ext pulg.	DN	∅ Ext mm	∅ Ext pulg.	Referencia	m.l. caja	K-FLEX® ST €/ml	m.l. caja	SOLAR HT €/ml	Referencia	m.l. caja	K-FLEX® ST €/ml	m.l. caja	SOLAR HT €/ml
18	3/4"	10	17,2	3/8"	50 x 018		65,53							
22	7/8"	15	21,3	1/2"	50 x 022	8	69,02							
25	1"				50 x 025	6	71,29							
28	1" 1/8	20	26,9	3/4"	50 x 028	6	72,98							
35	1" 3/8	25	33,7	1"	50 x 035	6	77,67							
42	1" 5/8	32	42,4	1" 1/4	50 x 042	6	82,42							
	1" 7/8	40	48,3	1" 1/2	50 x 048	4	85,75							
54	2" 1/8		54		50 x 054	4	88,55							
	2" 3/8	50	60,3	2"	50 x 060	3	90,42			60 x 060	*	117,66		
64			63,5		50 x 064	3	92,39			60 x 064	*	119,51		
76	3"	65	76,1	2" 1/2	50 x 076	3	97,00			60 x 076	*	124,86		
89	3" 1/2	80	88,9	3"	50 x 089	3	103,44			60 x 089	*	134,08		
	4"	90	101,6	3" 1/2	50 x 102	2	113,71							
108	4" 1/4		108		50 x 108	2	120,29							
114	4" 1/2	100	114,3	4"	50 x 114	2	123,63			60 x 114	2	153,50		
										60 x 125	1	168,92		
		125	139,7	5"	50 x 140	1	156,39			60 x 140	1	179,81		
										60 x 160	1	198,81		
		150	168,3	6"	50 x 170	1	187,62			60 x 170	1	207,97		

* Consultar

K-FLEX® AL CLAD SYSTEM ECO: Precios AL CLAD ST indicados +30%.

Esesor nominal 30 equivalente a 30 mm. del R.I.T.E.

Consultar disponibilidad y cantidades mínimas a suministrar.

R.I.T.E. REGLAMENTO DE INSTALACIONES

K-FLEX® R.I.T.E. ► TEMPERATURA MÍNIMA DEL FLUIDO > 0 °C A 10 °C													
TIPOS DE TUBERÍAS													
COBRE		ACERO			PLÁSTICO	INTERIOR DE LOS EDIFICIOS				EXTERIOR DE LOS EDIFICIOS			
Ø mm	Ø Ext pulg.	DN	Ø Ext mm	Ø Ext pulg.	Ø Ext mm	Código	Referencia	m.l. caja	Precio €/ml	Código	Referencia	m.l. caja	Precio €/ml
6	1/4"												
8	5/16"												
10	3/8"	6	10,2	1/8"									
12	1/2"												
15	5/8"	8	13,5	1/4"	16	19015214303CL	ALCL 19x015	47	27,69				
18	3/4"	10	17,2	3/8"		19018214303CL	ALCL 19x018	42	28,29				
					20								
22	7/8"	15	21,3	1/2"		25022214303CL	ALCL 25x022	27	33,19	40022214303CL	ALCL 40x022	9	48,47
25	1"				25	25025214303CL	ALCL 25x025	24	34,34	40025214303CL	ALCL 40x025	7	50,12
28	1" 1/8	20	26,9	3/4"		25028214303CL	ALCL 25x028	22	35,41	40028214303CL	ALCL 40x028	7	51,32
30			30										
					32	25032214303CL	ALCL 25x032	-	36,74				
35	1" 3/8	25	33,7	1"		25035214303CL	ALCL 25x035	16	38,05	40035214303CL	ALCL 40x035	7	54,66
			40		40	25040214303CL	ALCL 25x040	-	38,87	50040214303CL	ALCL 50x040	-	81,06
42	1" 5/8	32	42,4	1" 1/4		25042214303CL	ALCL 25x042	15	39,71	50042214303CL	ALCL 50x042	6	82,42
	1" 7/8	40	48,3	1" 1/2		25048214303CL	ALCL 25x048	12	42,51	50048214303CL	ALCL 50x048	4	85,75
			51		50	25050214303CL	ALCL 25x050	-	43,31	50050214303CL	ALCL 50x050	-	86,64
54	2" 1/8		54			25054214303CL	ALCL 25x054	11	44,97	50054214303CL	ALCL 50x054	4	88,55
	2" 3/8	50	60,3	2"		25060214303CL	ALCL 25x060	9	48,18	50060214303CL	ALCL 50x060	3	90,42
64			63,5		63	25064214303CL	ALCL 25x064	9	50,19	50064214303CL	ALCL 50x064	3	92,39
	2" 5/8												
70			70										
76	3"	65	76,1	2" 1/2	75	25076214303CL	ALCL 25x076	8	56,92	50076214303CL	ALCL 50x076	3	97,00
80	3" 1/8					25080214303CL	ALCL 25x080	7	58,40	50080214303CL	ALCL 50x080	3	99,79
89	3" 1/2	80	88,9	3"	90	25089214303CL	ALCL 25x089	6	61,69	50089214303CL	ALCL 50x089	3	103,44
	4"	90	101,6	3" 1/2	100								
108	4" 1/4		108										
					110	40110214303CL	ALCL 40x110	-	92,92				
114	4" 1/2	100	114,3	4"		40114214303CL	ALCL 40x114	2	94,63	60114214303CL	ALCL 60x114	2	153,50
			127		125	40125214303CL	ALCL 40x125	2	114,16	60125214303CL	ALCL 60x125	1	168,92
133			133										
		125	139,7	5"		40140214303CL	ALCL 40x140	2	133,99	60140214303CL	ALCL 60x140	1	179,81
159			159		160	40160214303CL	ALCL 40x160	2	155,80	60160214303CL	ALCL 60x160	1	198,81
		150	168,3	6"		40170214303CL	ALCL 40x170	2	168,42	60170214303CL	ALCL 60x170	1	207,97

* Consultar

K-FLEX® AL CLAD SYSTEM ECO: Precios AL CLAD ST indicados +30%.

K-FLEX® AL CLAD SYSTEM HT: Precios AL CLAD ST indicados +15%.

Consultar disponibilidad y cantidades mínimas a suministrar.

K-FLEX® R.I.T.E. ▶ TEMPERATURA MÁXIMA DEL FLUIDO DE 40 °C A 60 °C
TIPOS DE TUBERÍAS

COBRE		ACERO			PLÁSTICO	INTERIOR DE LOS EDIFICIOS				EXTERIOR DE LOS EDIFICIOS			
Ø mm	Ø Ext pulg.	DN	Ø Ext mm	Ø Ext pulg.	Ø Ext mm	Código	Referencia	m.l. caja	Precio €/ml	Código	Referencia	m.l. caja	Precio €/ml
6	1/4"												
8	5/16"												
10	3/8"	6	10,2	1/8"									
12	1/2"												
15	5/8"	8	13,5	1/4"	16	19015214303CL	ALCL 19x015	47	27,69				
18	3/4"	10	17,2	3/8"		19018214303CL	ALCL 19x018	42	28,29	32018214303CL	ALCL 32x018	16	39,27
					20								
22	7/8"	15	21,3	1/2"		25022214303CL	ALCL 25x022	27	33,19	32022214303CL	ALCL 32x022	15	40,40
25	1"				25	25025214303CL	ALCL 25x025	24	34,34	32025214303CL	ALCL 32x025	-	41,77
28	1" 1/8	20	26,9	3/4"		25028214303CL	ALCL 25x028	22	35,41	32028214303CL	ALCL 32x028	12	42,93
30			30										
					32	25032214303CL	ALCL 25x032	-	36,74	32032214303CL	ALCL 32x032	-	44,48
35	1" 3/8	25	33,7	1"		25035214303CL	ALCL 25x035	16	38,05	32035214303CL	ALCL 32x035	11	45,89
			40		40	25040214303CL	ALCL 25x040	-	38,87	40040214303CL	ALCL 40x040	-	55,88
42	1" 5/8	32	42,4	1" 1/4		25042214303CL	ALCL 25x042	15	39,71	40042214303CL	ALCL 40x042	7	56,45
	1" 7/8	40	48,3	1" 1/2		25048214303CL	ALCL 25x048	12	42,51	40048214303CL	ALCL 40x048	5	60,33
			51		50	25050214303CL	ALCL 25x050	-	43,31	40050214303CL	ALCL 40x050	-	61,29
54	2" 1/8		54			25054214303CL	ALCL 25x054	11	44,97	40054214303CL	ALCL 40x054	5	63,20
	2" 3/8	50	60,3	2"		25060214303CL	ALCL 25x060	9	48,18	40060214303CL	ALCL 40x060	4	64,19
64			63,5		63	25064214303CL	ALCL 25x064	9	50,19	40064214303CL	ALCL 40x064	4	66,30
	2" 5/8												
70			70										
76	3"	65	76,1	2" 1/2	75	25076214303CL	ALCL 25x076	8	56,92	40076214303CL	ALCL 40x076	4	70,25
80	3" 1/8					25080214303CL	ALCL 25x080	7	58,40	40080214303CL	ALCL 40x080	4	72,07
89	3" 1/2	80	88,9	3"	90	25089214303CL	ALCL 25x089	6	61,69	40089214303CL	ALCL 40x089	3	73,96
	4"	90	101,6	3" 1/2	100	25102214303CL	ALCL 25x102	4	71,75	40102214303CL	ALCL 40x102	3	85,07
108	4" 1/2		108			25108214303CL	ALCL 25x108	3	76,82	40108214303CL	ALCL 40x108	3	90,89
					110					40110214303CL	ALCL 40x110	-	92,92
114	4" 1/2	100	114,3	4"		25114214303CL	ALCL 25x114	3	81,02	40114214303CL	ALCL 40x114	2	94,63
			127		125					40125214303CL	ALCL 40x125	2	114,16
133			133										
		125	139,7	5"		25140214303CL	ALCL 25x140	2	111,26	40140214303CL	ALCL 40x140	2	133,99
159			159		160					40160214303CL	ALCL 40x160	2	155,80
		150	168,3	6"		32170214303CL	ALCL 32x170	2	151,47	40170214303CL	ALCL 40x170	2	168,42

* Consultar
 K-FLEX® AL CLAD SYSTEM ECO: Precios AL CLAD ST indicados +30%.
 K-FLEX® AL CLAD SYSTEM HT: Precios AL CLAD ST indicados +15%.
Consultar disponibilidad y cantidades mínimas a suministrar.

K-FLEX® R.I.T.E. ► TEMPERATURA MÁXIMA DEL FLUIDO DE 60 °C A 100 °C

TIPOS DE TUBERÍAS

COBRE		ACERO			PLÁSTICO	INTERIOR DE LOS EDIFICIOS				EXTERIOR DE LOS EDIFICIOS			
Ø mm	Ø Ext pulg.	DN	Ø Ext mm	Ø Ext pulg.	Ø Ext mm	Código	Referencia	m.l. caja	Precio €/ml	Código	Referencia	m.l. caja	Precio €/ml
6	1/4"												
8	5/16"												
10	3/8"	6	10,2	1/8"									
12	1/2"												
15	5/8"	8	13,5	1/4"	16	19015214303CL	ALCL 19x015	47	27,69				
18	3/4"	10	17,2	3/8"		19018214303CL	ALCL 19x018	42	28,29	32018214303CL	ALCL 32x018	16	39,27
					20								
22	7/8"	15	21,3	1/2"		25022214303CL	ALCL 25x022	27	33,19	32022214303CL	ALCL 32x022	15	40,40
25	1"				25	25025214303CL	ALCL 25x025	24	34,34	32025214303CL	ALCL 32x025	-	41,77
28	1" 1/8	20	26,9	3/4"		25028214303CL	ALCL 25x028	22	35,41	32028214303CL	ALCL 32x028	12	42,93
30			30										
					32	25032214303CL	ALCL 25x032	-	36,74	32032214303CL	ALCL 32x032	-	44,48
35	1" 3/8	25	33,7	1"		25035214303CL	ALCL 25x035	16	38,05	32035214303CL	ALCL 32x035	11	45,89
			40		40	25040214303CL	ALCL 25x040	-	38,87	40040214303CL	ALCL 40x040	-	55,88
42	1" 5/8	32	42,4	1" 1/4		25042214303CL	ALCL 25x042	15	39,71	40042214303CL	ALCL 40x042	7	56,45
	1" 7/8	40	48,3	1" 1/2		25048214303CL	ALCL 25x048	12	42,51	40048214303CL	ALCL 40x048	5	60,33
			51		50	25050214303CL	ALCL 25x050	-	43,31	40050214303CL	ALCL 40x050	-	61,29
54	2" 1/8		54			25054214303CL	ALCL 25x054	11	44,97	40054214303CL	ALCL 40x054	5	63,20
	2" 3/8	50	60,3	2"		25060214303CL	ALCL 25x060	9	48,18	40060214303CL	ALCL 40x060	4	64,19
64			63,5		63	25064214303CL	ALCL 25x064	9	50,19	40064214303CL	ALCL 40x064	4	66,30
	2" 5/8												
70			70										
76	3"	65	76,1	2" 1/2	75	25076214303CL	ALCL 25x076	8	56,92	40076214303CL	ALCL 40x076	4	70,25
80	3" 1/8					25080214303CL	ALCL 25x080	7	58,40	40080214303CL	ALCL 40x080	4	72,07
89	3" 1/2	80	88,9	3"	90	25089214303CL	ALCL 25x089	6	61,69	40089214303CL	ALCL 40x089	3	73,96
	4"	90	101,6	3" 1/2	100	40102214303CL	ALCL 40x102	3	85,07	50102214303CL	ALCL 50x102	2	113,71
108	4" 1/4		108			40108214303CL	ALCL 40x108	3	90,89	50108214303CL	ALCL 50x108	2	120,29
					110	40110214303CL	ALCL 40x110	-	92,92	50110214303CL	ALCL 50x110	-	121,64
114	4" 1/2	100	114,3	4"		40114214303CL	ALCL 40x114	2	94,63	50114214303CL	ALCL 50x114	2	123,63
			127		125	40125214303CL	ALCL 40x125	2	114,16	50125214303CL	ALCL 50x125	2	141,08
133			133										
		125	139,7	5"		40140214303CL	ALCL 40x140	2	133,99	50140214303CL	ALCL 50x140	1	156,39
159			159		160	40160214303CL	ALCL 40x160	2	155,80	50160214303CL	ALCL 50x160	1	176,76
		150	168,3	6"		40170214303CL	ALCL 40x170	2	168,42	50170214303CL	ALCL 50x170	1	187,62

* Consultar
 K-FLEX® AL CLAD SYSTEM ECO: Precios AL CLAD ST indicados +30%.
 K-FLEX® AL CLAD SYSTEM HT: Precios AL CLAD ST indicados +15%.
Consultar disponibilidad y cantidades mínimas a suministrar.


K-FLEX® AL CLAD ▶ PLANCHAS
PLANCHAS EN ROLLOS ANCHO 1 METRO

Espesor mm	Altura mm	Código	m ² /caja	Código de barras	Precio €/m ²
6	1000	80606210103CL	30	8027409218746	48,05
10	1000	80610210103CL	20	8027409218753	52,12
13	1000	80613210103CL	14	8027409218760	58,37
16	1000	80616210103CL	12	8027409218777	62,36
19	1000	80619210103CL	10	8027409218784	66,17
25	1000	80625210103CL	8	8027409218791	73,12
32	1000	80632210103CL	6	8027409218807	86,33
40	1000	80640210103CL	4	8027409218814	113,03
50*	1000	80650210103CL	4	8027409218821	146,41

PLANCHAS ADHESIVAS EN ROLLOS ANCHO 1 METRO

Espesor mm	Altura mm	Código	m ² /caja	Código de barras	Precio €/m ²
6	1000	80306210103CL	30	8027409218838	54,49
10	1000	80310210103CL	20	8027409218845	58,85
13	1000	80313210103CL	14	8027409218852	64,21
16	1000	80316210103CL	12	8027409218869	69,67
19	1000	80319210103CL	10	8027409218876	73,79
25	1000	80325210103CL	8	8027409218883	81,02
32	1000	80332210103CL	6	8027409218890	94,52
40	1000	80340210103CL	4	8027409218906	121,47
50*	1000	80350210103CL	4	8027409218913	155,19

PLANCHAS EN ROLLOS ANCHO 1,5 METROS

Espesor mm	Altura mm	Código	m ² /caja	Código de barras	Precio €/m ²
6	1500	80606215303CL	45	8027409507307	48,05
10	1500	80610215303CL	30	8027409507314	52,12
13	1500	80613215303CL	21	8027409507321	58,37
16	1500	80616215303CL	18	8027409507338	62,36
19	1500	80619215303CL	15	8027409507345	66,17
25	1500	80625215303CL	12	8027409507352	73,12
32	1500	80632215303CL	9	8027409507369	86,33
40	1500	80640215303CL	6	8027409507376	113,03

PLANCHAS ADHESIVAS EN ROLLOS ANCHO 1,5 METROS

Espesor mm	Altura mm	Código	m ² /caja	Código de barras	Precio €/m ²
6	1500	80306215303CL	45	8027409507215	54,49
10	1500	80310215303CL	30	8027409507222	58,85
13	1500	80313215303CL	21	8027409507239	64,21
16	1500	80316215303CL	18	8027409507246	69,67
19	1500	80319215303CL	15	8027409507253	73,79
25	1500	80325215303CL	12	8027409507260	81,02
32	1500	80332215303CL	9	8027409507277	94,52
40	1500	80340215303CL	6	8027409507284	121,47

*Las planchas de 50 mm, están fabricadas en hojas.

K-FLEX® AL CLAD SYSTEM ECO: Precios indicados + 30%

K-FLEX® AL CLAD SYSTEM SOLAR HT: Precios indicados + 15%

Consultar disponibilidad y cantidades mínimas a suministrar.

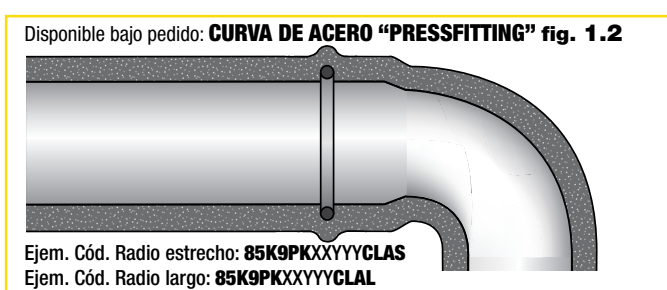
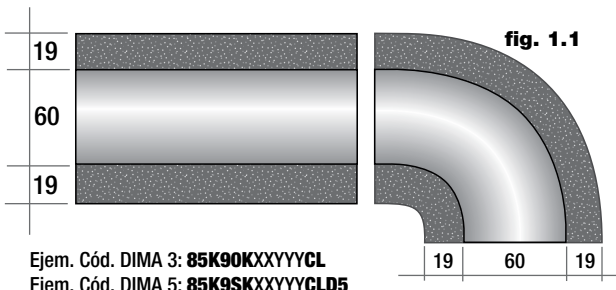
Guía para la elección del material aislante para tipos de unión de tubería: curvas y "T" para aplicaciones termosanitarias

1) CURVA EN ACERO A SOLDAR NORMA 3 "STANDARD" (figura 1) (Norma UNE EN 10253 Empalmes en acero a soldar)

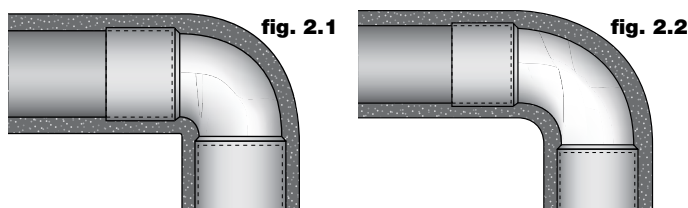
Curvas y "T" de acero que presentan el mismo diámetro exterior de la tubería recta. Las uniones se realizan mediante soldadura.

El aislante elastomérico adaptado para tubos, curvas y "T" tiene el mismo diámetro y espesor. P. ej.: Espesor 19 x Ø 60 mm para tubos, curvas y "T".

Curvas de acero **NORMA 5** de radio largo disponibles bajo pedido.



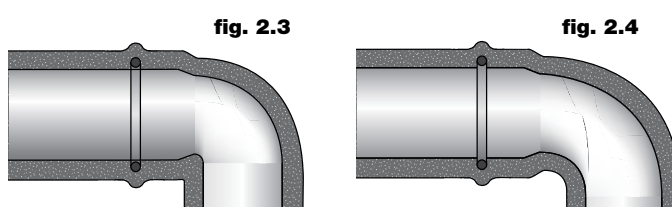
2) CURVAS EN COBRE "A RADIO ESTRECHO" (figura 2) CURVAS EN COBRE A SOLDAR "A RADIO LARGO" (figura 2.1)



Ejem. Cód.: **85K9SKXXYYCLRS**

Ejem. Cód.: **85K9SKXXYYCLRL**

CURVAS EN COBRE "PRESSFITTING" A RADIO LARGO (figura 2.2) CURVAS EN COBRE "PRESSFITTING" A RADIO ESTRECHO (figura 2.4)



Ejem. Cód.: **85K9PXXYYCLRS**

Ejem. Cód.: **85K9PKXXYYCLRL**

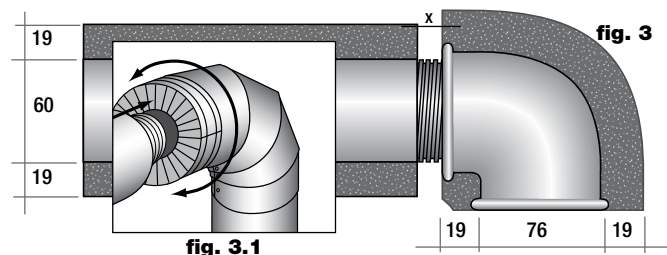
3) CURVAS EN HIERRO FUNDIDO CON "ROSCA" NORMA 1/A SIN PERDIDA DE ESPESOR (figura 3)

(Norma UNI EN 10242:2001 Empalmes de hierro maleable cortados)

Denominación: **NORMA 1/A** (sin pérdida de espesor del aislante).

Curvas de radio estrecho y "T" presentan un diámetro externo distinto al de las tuberías rectas. Las uniones están cortadas. Para mantener el mismo espesor del aislante sobre toda la instalación, las cotas externas sobre curva y "T" resultan diferentes. Para cubrir el desnivel (x) se puede aplicar un terminal de aluminio sobre el acabado (**fig. 3.1**).

P.ej.: Espesor 19 x Ø 60 mm para tubos, curvas y "T" NORMA 1/A.



Ejem. Cód.: **85K9FKXXYYCL1A**

CURVAS EN HIERRO FUNDIDO CON "ROSCA" NORMA 1/B CON PERDIDA DE ESPESOR (figura 3.2)

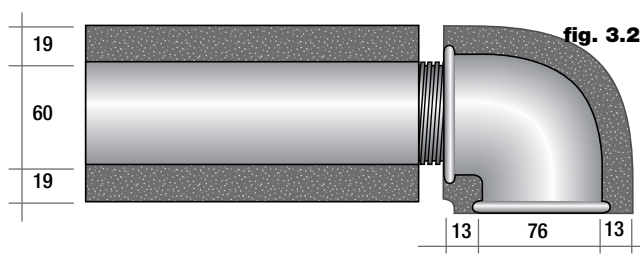
(Norma UNI EN 10242:2001 Empalmes de hierro maleable cortados)

Denominación: **NORMA 1/B** (con pérdida de espesor del aislante).

Curvas de radio estrecho y "T" presentan un diámetro externo distinto al de las tuberías rectas. Las uniones están cortadas. Para mantener la misma cota externa del aislante sobre toda la instalación, el espesor sobre curvas y "T" se reduce.

P. ej.: Espesor 19 x Ø 60 mm para tubos.

Espesor 13 x Ø 60 mm para curvas y "T" (el diámetro 60 mm de curvas y "T" es nominal incluso si realmente alcanza los 76 mm).



Ejem. Cód.: **85K9FKXXYYCL1B**

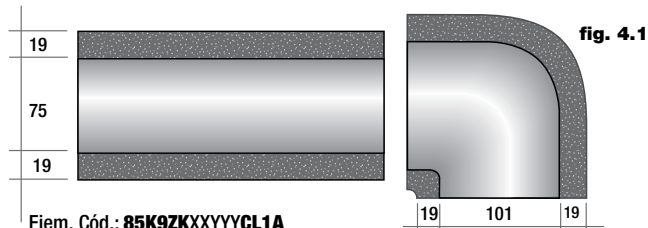
4) CURVAS EN POLIPROPILENO NORMA 1/A SIN PERDIDA DE ESPESOR

CURVAS EN POLIPROPILENO NORMA 1/B CON PERDIDA DE ESPESOR (figura 4) (norma DIN16962 Empalmes de polipropileno)

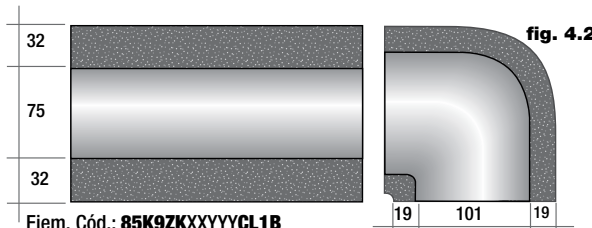
Juntas y empalmes para tuberías a presión P.P. Curvas de radio estrecho. Denominación: **NORMA 1/C** (con pérdida de espesor del aislante).

P. ej.: Espesor 32 x Ø 75 mm para tubos

Espesor 19 x Ø 101 mm para curvas y "T" (el diámetro de 75 mm de curvas y "T" es nominal incluso si realmente alcanza los 101 mm).



Ejem. Cód.: **85K9ZKXXYYCL1A**



Ejem. Cód.: **85K9ZKXXYYCL1B**

NB: En el pedido debe especificarse el tipo de curva y "T".

Uniones a T en acero a soldar o pressfitting.

Uniones a T en cobre a soldar o pressfitting.

Uniones T en hierro fundido para roscar, Norma 1/A ó Norma 1/B

Uniones a T en polipropileno, Norma 1/A o Norma 1/B.

En las páginas siguientes están listados las curvas y las "T" de tipo 1, para los otros tipos (2,3,4) contactar la oficina comercial

BAJO PEDIDO: CODOS A 45° Y ACCESORIOS AL CLAD SYSTEM


K-FLEX® AL CLAD ▶ CODOS ACOPLADOS ST + AL CLAD NORMA 3
ESPESOR 9 MM

TUBERÍA DE COBRE			TUBERÍA DE HIERRO			Espesor mm	Diám. mm	Código	Código de barras	Precio €/ud
Ø Exterior mm	Ø Nom DN	Pulgadas	Ø Exterior mm	Ø Nom DN						
17/18	15	3/8"	17,2	10	9	18	85K90K09018CL	8027409248743	22,19	
21/22	20	1/2"	21,3	15	9	22	85K90K09022CL	8027409242765	22,59	
27/28	20	3/4"	26,9	20	9	28	85K90K09028CL	8027409243342	23,12	
34/35	32	1"	33,7	25	9	35	85K90K09035CL	8027409242772	23,58	
42/43	40	1 1/4"	42,4	32	9	42	85K90K09042CL	8027409244011	25,18	
48/49		1 1/2"	48,3	40	9	48	85K90K09048CL	8027409256885	25,80	
54	50		54		9	54	85K90K09054CL	8027409257028	27,40	
		2"	60,3	50	9	60	85K90K09060CL	8027409247647	28,77	
					9	64	85K90K09064CL	8027409270546	29,58	
76,1	65	2 1/2"	76,1	65	9	76	85K90K09076CL	8027409245773	32,42	
					9	80	85K90K09080CL	*	33,65	
89	80	3"	88,9	80	9	89	85K90K09089CL	8027409270553	36,43	
		3 1/2"	101,6/104,3		9	102	85K90K09102CL	8027409270560	40,18	
108	100		108		9	108	85K90K09108CL	8027409270577	42,25	
114	100	4"	114,3	100	9	114	85K90K09114CL	8027409247623	44,45	
			125		9	125	85K90K09125CL	8027409270584	48,82	
		5"	139,7	125	9	140	85K90K09140CL	8027409270607	54,29	
159/160	150		160		9	160	85K90K09160CL	8027409270614	60,05	

ESPESOR 13 MM

TUBERÍA DE COBRE			TUBERÍA DE HIERRO			Espesor mm	Diám. mm	Código	Código de barras	Precio €/ud
Ø Exterior mm	Ø Nom DN	Pulgadas	Ø Exterior mm	Ø Nom DN						
17/18	15	3/8"	17,2	10	13	18	85K90K13018CL	8027409246718	23,02	
21/22	20	1/2"	21,3	15	13	22	85K90K13022CL	8027409244110	23,37	
27/28	20	3/4"	26,9	20	13	28	85K90K13028CL	8027409242680	24,00	
34/35	32	1"	33,7	25	13	35	85K90K13035CL	8027409243755	25,62	
42/43	40	1 1/4"	42,4	32	13	42	85K90K13042CL	8027409243762	26,67	
48/49		1 1/2"	48,3	40	13	48	85K90K13048CL	8027409243779	28,24	
54	50		54		13	54	85K90K13054CL	8027409243007	29,64	
		2"	60,3	50	13	60	85K90K13060CL	8027409243786	31,16	
					13	64	85K90K13064CL	8027409270621	32,26	
76,1	65	2 1/2"	76,1	65	13	76	85K90K13076CL	8027409243793	36,41	
					13	80	85K90K13080CL	8027409270638	37,57	
89	80	3"	88,9	80	13	89	85K90K13089CL	8027409271109	40,19	
		3 1/2"	101,6/104,3		13	102	85K90K13102CL	8027409270645	45,16	
108	100		108		13	108	85K90K13108CL	8027409257318	47,65	
114	100	4"	114,3	100	13	114	85K90K13114CL	8027409244134	50,26	
			125		13	125	85K90K13125CL	8027409270652	55,23	
		5"	139,7	125	13	140	85K90K13140CL	8027409270676	60,69	
159/160	150		160		13	160	85K90K13160CL	8027409270683	67,81	

Codos de goma de 90° "K 90", con lámina AL CLAD acoplada. Los bordes de los extremos solapados, se pueden pegar con cinta AL CLAD, para conseguir una mejor estanqueidad.

K-FLEX® AL CLAD SYSTEM ECO: Precios indicados + 30%

K-FLEX® AL CLAD SYSTEM SOLAR HT: Precios indicados + 15%

* Consultar precio, contenido, cantidad mínima

Consultar disponibilidad y cantidades mínimas a suministrar.



K-FLEX® AL CLAD ► CODOS ACOPLADOS ST + AL CLAD NORMA 3

ESPESOR 19 MM

TUBERÍA DE COBRE			TUBERÍA DE HIERRO		Espesor mm	Diám. mm	Código	Código de barras	Precio €/ud
Ø Exterior mm	Ø Nom DN	Pulgadas	Ø Exterior mm	Ø Nom DN					
17/18	15	3/8"	17,2	10	19	18	85K90K19018CL	8027409246589	24,82
21/22	20	1/2"	21,3	15	19	22	85K90K19022CL	8027409244127	25,89
27/28	20	3/4"	26,9	20	19	28	85K90K19028CL	8027409243014	26,95
34/35	32	1"	33,7	25	19	35	85K90K19035CL	8027409243823	28,89
42/43	40	1 1/4"	42,4	32	19	42	85K90K19042CL	8027409243830	30,80
48/49		1 1/2"	48,3	40	19	48	85K90K19048CL	8027409243847	32,59
54	50		54		19	54	85K90K19054CL	8027409243663	34,52
		2"	60,3	50	19	60	85K90K19060CL	8027409243854	37,10
					19	64	85K90K19064CL	8027409270690	38,75
76,1	65	2 1/2"	76,1	65	19	76	85K90K19076CL	8027409240778	42,12
					19	80	85K90K19080CL	8027409270706	43,56
89	80	3"	88,9	80	19	89	85K90K19089CL	8027409242727	46,78
		3 1/2"	101,6/104,3		19	102	85K90K19102CL	8027409273370	52,10
108	100		108		19	108	85K90K19108CL	8027409258971	55,59
114	100	4"	114,3	100	19	114	85K90K19114CL	8027409243861	58,92
			125		19	125	85K90K19125CL	8027409270713	64,46
		5"	139,7	125	19	140	85K90K19140CL	8027409243373	70,75
159/160	150		160		19	160	85K90K19160CL	8027409243366	80,52

ESPESOR 25 MM

TUBERÍA DE COBRE			TUBERÍA DE HIERRO		Espesor mm	Diám. mm	Código	Código de barras	Precio €/ud
Ø Exterior mm	Ø Nom DN	Pulgadas	Ø Exterior mm	Ø Nom DN					
17/18	15	3/8"	17,2	10	25	18	85K90K25018CL	8027409270720	27,10
21/22	20	1/2"	21,3	15	25	22	85K90K25022CL	8027409259374	28,11
27/28	20	3/4"	26,9	20	25	28	85K90K25028CL	8027409243878	29,76
34/35	32	1"	33,7	25	25	35	85K90K25035CL	8027409243885	31,90
42/43	40	1 1/4"	42,4	32	25	42	85K90K25042CL	8027409243892	34,85
48/49		1 1/2"	48,3	40	25	48	85K90K25048CL	8027409243908	37,62
54	50		54		25	54	85K90K25054CL	8027409243649	40,22
		2"	60,3	50	25	60	85K90K25060CL	8027409243915	42,08
					25	64	85K90K25064CL	8027409270737	42,92
76,1	65	2 1/2"	76,1	65	25	76	85K90K25076CL	8027409243922	47,00
					25	80	85K90K25080CL	8027409270744	48,97
89	80	3"	88,9	80	25	89	85K90K25089CL	8027409270751	53,39
		3 1/2"	101,6/104,3		25	102	85K90K25102CL	8027409273387	60,56
108	100		108		25	108	85K90K25108CL	8027409270768	64,81
114	100	4"	114,3	100	25	114	85K90K25114CL	8027409243656	68,42
			125		25	125	85K90K25125CL	8027409273394	73,26
		5"	139,7	125	25	140	85K90K25140CL	8027409247265	78,19
159/160	150		160		25	160	85K90K25160CL	8027409270782	91,91

Codos de goma de 90° "K 90", con lámina AL CLAD acoplada. Los bordes de los extremos solapados, se pueden pegar con cinta AL CLAD, para conseguir una mejor estanqueidad.

K-FLEX® AL CLAD SYSTEM ECO: Precios indicados + 30%

K-FLEX® AL CLAD SYSTEM SOLAR HT: Precios indicados + 15%

* Consultar precio, contenido, cantidad mínima

Consultar disponibilidad y cantidades mínimas a suministrar.


K-FLEX® AL CLAD ▶ CODOS ACOPLADOS ST + AL CLAD NORMA 3
ESPESOR 32 MM

TUBERÍA DE COBRE			TUBERÍA DE HIERRO			Espesor mm	Diám. mm	Código	Código de barras	Precio €/ud
Ø Exterior mm	Ø Nom DN	Pulgadas	Ø Exterior mm	Ø Nom DN						
17/18	15	3/8"	17,2	10	32	18	85K90K32018CL	8027409247111	30,79	
21/22	20	1/2"	21,3	15	32	22	85K90K32022CL	8027409244493	32,14	
27/28	20	3/4"	26,9	20	32	28	85K90K32028CL	8027409244486	35,01	
34/35	32	1"	33,7	25	32	35	85K90K32035CL	8027409244509	37,12	
42/43	40	1 1/4"	42,4	32	32	42	85K90K32042CL	8027409243359	42,13	
48/49		1 1/2"	48,3	40	32	48	85K90K32048CL	8027409242314	44,50	
54	50		54		32	54	85K90K32054CL	8027409243632	46,51	
		2"	60,3	50	32	60	85K90K32060CL	8027409240570	49,27	
					32	64	85K90K32064CL	8027409270850	51,53	
76,1	65	2 1/2"	76,1	65	32	76	85K90K32076CL	8027409240372	57,72	
					32	80	85K90K32080CL	*	59,44	
89	80	3"	88,9	80	32	89	85K90K32089CL	8027409273400	63,31	
		3 1/2"	101,6/104,3		32	102	85K90K32102CL	8027409270867	71,72	
108	100		108		32	108	85K90K32108CL	8027409258858	76,73	
114	100	4"	114,3	100	32	114	85K90K32114CL	8027409239970	82,42	
			125		32	125	85K90K32125CL	8027409270874	96,02	
		5"	139,7	125	32	140	85K90K32140CL	8027409244356	107,06	
159/160	150		160		32	160	85K90K32160CL	8027409270898	129,49	

ESPESOR 40 MM

TUBERÍA DE COBRE			TUBERÍA DE HIERRO			Espesor mm	Diám. mm	Código	Código de barras	Precio €/ud
Ø Exterior mm	Ø Nom DN	Pulgadas	Ø Exterior mm	Ø Nom DN						
17/18	15	3/8"	17,2	10	40	18	85K90K40018CL	8027409273257	38,53	
21/22	20	1/2"	21,3	15	40	22	85K90K40022CL	8027409270904	40,60	
27/28	20	3/4"	26,9	20	40	28	85K90K40028CL	8027409270928	43,57	
34/35	32	1"	33,7	25	40	35	85K90K40035CL	8027409270935	46,51	
42/43	40	1 1/4"	42,4	32	40	42	85K90K40042CL	8027409270942	49,53	
48/49		1 1/2"	48,3	40	40	48	85K90K40048CL	8027409270959	52,41	
54	50		54		40	54	85K90K40054CL	8027409245070	56,29	
		2"	60,3	50	40	60	85K90K40060CL	8027409270966	60,41	
					40	64	85K90K40064CL	8027409242987	63,25	
76,1	65	2 1/2"	76,1	65	40	76	85K90K40076CL	8027409249627	72,40	
					40	80	85K90K40080CL	8027409270973	75,77	
89	80	3"	88,9	80	40	89	85K90K40089CL	8027409273417	83,37	
		3 1/2"	101,6/104,3		40	102	85K90K40102CL	8027409273424	93,26	
108	100		108		40	108	85K90K40108CL	8027409273264	98,81	
114	100	4"	114,3	100	40	114	85K90K40114CL	8027409250050	103,97	
			125		40	125	85K90K40125CL	8027409273431	122,13	
		5"	139,7	125	40	140	85K90K40140CL	8027409250500	145,55	
159/160	150		160		40	160	85K90K40160CL	8027409270980	164,01	

Codos de goma de 90° "K 90", con lámina AL CLAD acoplada. Los bordes de los extremos solapados, se pueden pegar con cinta AL CLAD, para conseguir una mejor estanqueidad.

K-FLEX® AL CLAD SYSTEM ECO: Precios indicados + 30%

K-FLEX® AL CLAD SYSTEM SOLAR HT: Precios indicados + 15%

* Consultar precio, contenido, cantidad mínima

Consultar disponibilidad y cantidades mínimas a suministrar.



K-FLEX® AL CLAD ▶ CODOS ACOPLADOS ST + AL CLAD NORMA 3

ESPESOR 50 MM

TUBERÍA DE COBRE			TUBERÍA DE HIERRO		Espesor mm	Diám. mm	Código	Código de barras	Precio €/ud
Ø Exterior mm	Ø Nom DN	Pulgadas	Ø Exterior mm	Ø Nom DN					
17/18	15	3/8"	17,2	10	50	18	85K90K50018CL	8027409273271	47,95
21/22	20	1/2"	21,3	15	50	22	85K90K50022CL	8027409270997	51,71
27/28	20	3/4"	26,9	20	50	28	85K90K50028CL	8027409271017	55,03
34/35	32	1"	33,7	25	50	35	85K90K50035CL	8027409271024	58,02
42/43	40	1 1/4"	42,4	32	50	42	85K90K50042CL	8027409271031	62,82
48/49		1 1/2"	48,3	40	50	48	85K90K50048CL	8027409271048	67,24
54	50		54		50	54	85K90K50054CL	8027409271055	72,31
		2"	60,3	50	50	60	85K90K50060CL	8027409247692	77,63
					50	64	85K90K50064CL	8027409526599	81,33
76,1	65	2 1/2"	76,1	65	50	76	85K90K50076CL	8027409245575	93,08
					50	80	85K90K50080CL	8027409271062	96,25
89	80	3"	88,9	80	50	89	85K90K50089CL	8027409273455	103,38
		3 1/2"	101,6/104,3		50	102	85K90K50102CL	8027409284109	114,84
108	100		108		50	108	85K90K50108CL	8027409273288	120,46
114	100	4"	114,3	100	50	114	85K90K50114CL	8027409271079	133,54
			125		50	125	85K90K50125CL	8027409273462	169,48
		5"	139,7	125	50	140	85K90K50140CL	8027409273486	191,30
159/160	150		160		50	160	85K90K50160CL	8027409271086	208,63

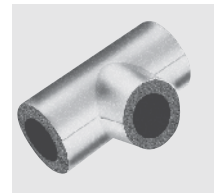
Codos de goma de 90° "K 90", con lámina AL CLAD acoplada. Los bordes de los extremos solapados, se pueden pegar con cinta AL CLAD, para conseguir una mejor estanqueidad.

K-FLEX® AL CLAD SYSTEM ECO: Precios indicados + 30%

K-FLEX® AL CLAD SYSTEM SOLAR HT: Precios indicados + 15%

* Consultar precio, contenido, cantidad mínima

Consultar disponibilidad y cantidades mínimas a suministrar.


K-FLEX® AL CLAD ▶ TES ACOPLADAS ST + AL CLAD
ESPESOR 9 MM

TUBERÍA DE COBRE			TUBERÍA DE HIERRO		Espesor mm	Diám. mm	Código	Código de barras	Precio €/ud
Ø Exterior mm	Ø Nom DN	Pulgadas	Ø Exterior mm	Ø Nom DN					
18	15	3/8"	17,2	10	9	18	85T90K09018CL	8027409249610	21,80
22	20	1/2"	21,3	15	9	22	85T90K09022CL	8027409266303	21,88
28	25	3/4"	26,9	20	9	28	85T90K09028CL	8027409266310	22,12
35	32	1"	33,7	25	9	35	85T90K09035CL	8027409244035	22,77
42	40	1 1/4"	42,4	32	9	42	85T90K09042CL	8027409244042	23,95
		1 1/2"	48,3	40					
54	50	2"	60,3	50	9	60	85T90K09060CL	8027409247715	26,39
76,1	65	2 1/2"	76,1	65	9	64	85T90K09064CL	8027409266341	27,39
					9	80	85T90K09080CL	8027409266358	30,88
88,9	80	3"	88,9	80	9	89	85T90K09089CL	8027409266365	32,05
		3 1/2"	101,6/104,3						
108	100		108		9	108	85T90K09108CL	8027409266389	39,29
114	100	4"	114,3	100	9	114	85T90K09114CL	8027409243694	40,64
			125						
159/160	150	5"	139,7	125	9	140	85T90K09140CL	8027409266419	48,14
			160						

ESPESOR 13 MM

TUBERÍA DE COBRE			TUBERÍA DE HIERRO		Espesor mm	Diám. mm	Código	Código de barras	Precio €/ud
Ø Exterior mm	Ø Nom DN	Pulgadas	Ø Exterior mm	Ø Nom DN					
18	15	3/8"	17,2	10	13	18	85T90K13018CL	8027409266440	22,12
22	20	1/2"	21,3	15	13	22	85T90K13022CL	8027409247371	22,32
28	25	3/4"	26,9	20	13	28	85T90K13028CL	8027409247388	23,69
35	32	1"	33,7	25	13	35	85T90K13035CL	8027409243700	24,67
42	40	1 1/4"	42,4	32	13	42	85T90K13042CL	8027409243717	25,26
		1 1/2"	48,3	40					
54	50	2"	60,3	50	13	60	85T90K13060CL	8027409243731	29,79
76,1	65	2 1/2"	76,1	65	13	64	85T90K13064CL	8027409266457	30,25
					13	80	85T90K13080CL	8027409266464	32,64
88,9	80	3"	88,9	80	13	89	85T90K13089CL	8027409260196	34,94
		3 1/2"	101,6/104,3						
108	100		108		13	108	85T90K13108CL	8027409266488	41,60
114	100	4"	114,3	100	13	114	85T90K13114CL	8027409259282	43,39
			125						
159/160	150	5"	139,7	125	13	140	85T90K13140CL	8027409266518	51,18
			160						

K-FLEX® AL CLAD SYSTEM ECO: Precios indicados + 30%

K-FLEX® AL CLAD SYSTEM SOLAR HT: Precios indicados + 15%

Consultar disponibilidad y cantidades mínimas a suministrar.



K-FLEX® AL CLAD ▶ TES ACOPLADAS ST + AL CLAD

ESPESOR 19 MM

TUBERÍA DE COBRE			TUBERÍA DE HIERRO		Espesor mm	Diám. mm	Código	Código de barras	Precio €/ud
Ø Exterior mm	Ø Nom DN	Pulgadas	Ø Exterior mm	Ø Nom DN					
18	15	3/8"	17,2	10	19	18	85T90K19018CL	8027409266549	24,50
22	20	1/2"	21,3	15	19	22	85T90K19022CL	8027409244684	24,76
28	25	3/4"	26,9	20	19	28	85T90K19028CL	8027409243021	25,15
35	32	1"	33,7	25	19	35	85T90K19035CL	8027409244707	26,24
42	40	1 1/4"	42,4	32	19	42	85T90K19042CL	8027409242758	27,97
		1 1/2"	48,3	40					
54	50	2"	60,3	50	19	60	85T90K19060CL	8027409243748	32,02
76,1	65	2 1/2"	76,1	65	19	64	85T90K19064CL	8027409266556	33,18
					19	76	85T90K19076CL	8027409245209	36,67
88,9	80	3"	88,9	80	19	80	85T90K19080CL	8027409266563	38,61
		3 1/2"	101,6/104,3		19	89	85T90K19089CL	8027409242789	42,97
108	100		108		19	102	85T90K19102CL	8027409267461	45,97
114	100	4"	114,3	100	19	108	85T90K19108CL	8027409266570	48,18
			125		19	114	85T90K19114CL	8027409245421	51,42
			125		19	125	85T90K19125CL	8027409266587	54,96
		5"	139,7	125	19	140	85T90K19140CL	8027409266600	60,15
159/160	150		160		19	140	85T90K19140CL	8027409266600	60,15
					19	160	85T90K19160CL	8027409266617	70,63

ESPESOR 25 MM

TUBERÍA DE COBRE			TUBERÍA DE HIERRO		Espesor mm	Diám. mm	Código	Código de barras	Precio €/ud
Ø Exterior mm	Ø Nom DN	Pulgadas	Ø Exterior mm	Ø Nom DN					
18	15	3/8"	17,2	10	25	18	85T90K25018CL	8027409266631	26,98
22	20	1/2"	21,3	15	25	22	85T90K25022CL	8027409266648	27,64
28	25	3/4"	26,9	20	25	28	85T90K25028CL	8027409249580	29,15
35	32	1"	33,7	25	25	35	85T90K25035CL	8027409247425	30,76
42	40	1 1/4"	42,4	32	25	42	85T90K25042CL	8027409259350	32,76
		1 1/2"	48,3	40					
54	50	2"	60,3	50	25	54	85T90K25054CL	8027409259367	35,03
76,1	65	2 1/2"	76,1	65	25	60	85T90K25060CL	8027409266662	36,68
					25	64	85T90K25064CL	8027409266679	37,52
88,9	80	3"	88,9	80	25	76	85T90K25076CL	8027409266686	44,33
		3 1/2"	101,6/104,3		25	80	85T90K25080CL	8027409266693	45,86
108	100		108		25	89	85T90K25089CL	8027409266709	49,31
114	100	4"	114,3	100	25	89	85T90K25089CL	8027409266709	49,31
			125		25	102	85T90K25102CL	8027409267478	53,28
108	100		108		25	108	85T90K25108CL	8027409266716	54,98
114	100	4"	114,3	100	25	114	85T90K25114CL	8027409266723	56,36
			125		25	125	85T90K25125CL	8027409273981	62,93
		5"	139,7	125	25	140	85T90K25140CL	8027409247272	72,22
159/160	150		160		25	140	85T90K25140CL	8027409247272	72,22
					25	160	85T90K25160CL	8027409266747	78,21

K-FLEX® AL CLAD SYSTEM ECO: Precios indicados + 30%

K-FLEX® AL CLAD SYSTEM SOLAR HT: Precios indicados + 15%

Consultar disponibilidad y cantidades mínimas a suministrar.


K-FLEX® AL CLAD ▶ TES ACOPLADAS ST + AL CLAD
ESPESOR 32 MM

TUBERÍA DE COBRE			TUBERÍA DE HIERRO		Espesor mm	Diám. mm	Código	Código de barras	Precio €/ud
Ø Exterior mm	Ø Nom DN	Pulgadas	Ø Exterior mm	Ø Nom DN					
18	15	3/8"	17,2	10	32	18	85T90K32018CL	8027409266815	32,70
22	20	1/2"	21,3	15	32	22	85T90K32022CL	8027409266822	33,66
28	25	3/4"	26,9	20	32	28	85T90K32028CL	8027409266839	36,52
35	32	1"	33,7	25	32	35	85T90K32035CL	8027409266846	37,51
42	40	1 1/4"	42,4	32	32	42	85T90K32042CL	8027409247449	38,55
		1 1/2"	48,3	40	32	48	85T90K32048CL	8027409250425	42,25
54	50		54		32	54	85T90K32054CL	8027409247432	44,60
		2"	60,3	50	32	60	85T90K32060CL	8027409242871	47,48
					32	64	85T90K32064CL	8027409266853	48,68
76,1	65	2 1/2"	76,1	65	32	76	85T90K32076CL	8027409247258	52,27
					32	80	85T90K32080CL	*	54,46
88,9	80	3"	88,9	80	32	89	85T90K32089CL	8027409266860	59,36
		3 1/2"	101,6/104,3		32	102	85T90K32102CL	8027409266877	65,19
108	100		108		32	108	85T90K32108CL	8027409258841	68,82
114	100	4"	114,3	100	32	114	85T90K32114CL	8027409246381	71,36
			125		32	125	85T90K32125CL	8027409266884	77,22
		5"	139,7	125	32	140	85T90K32140CL	8027409266907	84,75
159/160	150		160		32	160	85T90K32160CL	8027409266914	98,38

ESPESOR 40 MM

TUBERÍA DE COBRE			TUBERÍA DE HIERRO		Espesor mm	Diám. mm	Código	Código de barras	Precio €/ud
Ø Exterior mm	Ø Nom DN	Pulgadas	Ø Exterior mm	Ø Nom DN					
18	15	3/8"	17,2	10	40	18	85T90K40018CL	8027409267485	41,08
22	20	1/2"	21,3	15	40	22	85T90K40022CL	8027409266921	43,79
28	25	3/4"	26,9	20	40	28	85T90K40028CL	8027409266945	44,72
35	32	1"	33,7	25	40	35	85T90K40035CL	8027409266952	46,29
42	40	1 1/4"	42,4	32	40	42	85T90K40042CL	8027409266969	50,05
		1 1/2"	48,3	40	40	48	85T90K40048CL	8027409266976	53,45
54	50		54		40	54	85T90K40054CL	8027409247685	61,04
		2"	60,3	50	40	60	85T90K40060CL	8027409266983	62,97
					40	64	85T90K40064CL	*	64,01
76,1	65	2 1/2"	76,1	65	40	76	85T90K40076CL	8027409266990	67,14
					40	80	85T90K40080CL	8027409267003	69,96
88,9	80	3"	88,9	80	40	89	85T90K40089CL	8027409267492	76,32
		3 1/2"	101,6/104,3		40	102	85T90K40102CL	8027409267508	83,28
108	100		108		40	108	85T90K40108CL	8027409267515	88,60
114	100	4"	114,3	100	40	114	85T90K40114CL	8027409267010	91,61
			125		40	125	85T90K40125CL	8027409267522	100,00
		5"	139,7	125	40	140	85T90K40140CL	8027409250463	110,61
159/160	150		160		40	160	85T90K40160CL	8027409267027	130,91

K-FLEX® AL CLAD SYSTEM ECO: Precios indicados + 30%

K-FLEX® AL CLAD SYSTEM SOLAR HT: Precios indicados + 15%

Consultar disponibilidad y cantidades mínimas a suministrar.



K-FLEX® AL CLAD ▶ TES ACOPLADAS ST + AL CLAD

ESPESOR 50 MM

TUBERÍA DE COBRE			TUBERÍA DE HIERRO		Espesor mm	Diám. mm	Código	Código de barras	Precio €/ud
Ø Exterior mm	Ø Nom DN	Pulgadas	Ø Exterior mm	Ø Nom DN					
18	15	3/8"	17,2	10	50	18	85T90K50018CL	8027409273998	56,37
22	20	1/2"	21,3	15	50	22	85T90K50022CL	8027409267041	59,55
28	25	3/4"	26,9	20	50	28	85T90K50028CL	8027409267065	63,42
35	32	1"	33,7	25	50	35	85T90K50035CL	8027409267072	65,52
42	40	1 1/4"	42,4	32	50	42	85T90K50042CL	8027409267089	68,75
		1 1/2"	48,3	40	50	48	85T90K50048CL	8027409267096	69,91
54	50		54		50	54	85T90K50054CL	8027409267102	76,99
		2"	60,3	50	50	60	85T90K50060CL	8027409267119	79,07
					50	64	85T90K50064CL	8027409881179	81,66
76,1	65	2 1/2"	76,1	65	50	76	85T90K50076CL	8027409267126	89,47
					50	80	85T90K50080CL	8027409267133	92,54
88,9	80	3"	88,9	80	50	89	85T90K50089CL	8027409267539	99,43
		3 1/2"	101,6/104,3		50	102	85T90K50102CL	8027409267546	110,50
108	100		108		50	108	85T90K50108CL	8027409267553	119,46
114	100	4"	114,3	100	50	114	85T90K50114CL	8027409267140	128,04
			125		50	125	85T90K50125CL	8027409267560	135,77
		5"	139,7	125	50	140	85T90K50140CL	8027409267591	145,43
159/160	150		160		50	160	85T90K50160CL	8027409267157	154,14

K-FLEX® AL CLAD SYSTEM ECO: Precios indicados + 30%

K-FLEX® AL CLAD SYSTEM SOLAR HT: Precios indicados + 15%

Consultar disponibilidad y cantidades mínimas a suministrar.


K-FLEX® AL CLAD ▶ CODO 90° - SÓLO GOMA
ESPESOR 9 MM

TUBERÍA DE COBRE			TUBERÍA DE HIERRO			Espesor mm	Diám. mm	Código	Código de barras	Precio €/ud
Ø Exterior mm	Ø Nom DN	Pulgadas	Ø Exterior mm	Ø Nom DN	Ø Exterior mm					
17/18	15	3/8"	17,2	10	9	18	85K90K09018	8027409271802	12,30	
21/22	20	1/2"	21,3	15	9	22	85K90K09022	8027409271819	12,41	
27/28	20	3/4"	26,9	20	9	28	85K90K09028	8027409271826	12,62	
34/35	32	1"	33,7	25	9	35	85K90K09035	8027409271833	12,89	
42/43	40	1 1/4"	42,4	32	9	42	85K90K09042	8027409271840	13,22	
48/49		1 1/2"	48,3	40	9	48	85K90K09048	8027409271857	13,54	
54	50		54		9	54	85K90K09054	8027409271864	14,08	
		2"	60,3	50	9	60	85K90K09060	8027409271871	14,42	
					9	64	85K90K09064	8027409271888	14,63	
76,1	65	2 1/2"	76,1	65	9	76	85K90K09076	8027409271895	15,48	
					9	80	85K90K09080	8027409490685	15,82	
89	80	3"	88,9	80	9	89	85K90K09089	8027409271901	16,65	
		3 1/2"	101,6/104,3		9	102	85K90K09102	8027409271918	17,96	
108	100		108		9	108	85K90K09108	8027409271925	18,62	
114	100	4"	114,3	100	9	114	85K90K09114	8027409271932	19,33	
			125		9	125	85K90K09125	8027409271949	20,84	
		5"	139,7	125	9	140	85K90K09140	8027409271963	23,09	
159/160	150		160		9	160	85K90K09160	8027409271970	26,48	

ESPESOR 13 MM

TUBERÍA DE COBRE			TUBERÍA DE HIERRO			Espesor mm	Diám. mm	Código	Código de barras	Precio €/ud
Ø Exterior mm	Ø Nom DN	Pulgadas	Ø Exterior mm	Ø Nom DN	Ø Exterior mm					
17/18	15	3/8"	17,2	10	13	18	85K90K13018	8027409271994	12,66	
21/22	20	1/2"	21,3	15	13	22	85K90K13022	8027409272007	12,85	
27/28	20	3/4"	26,9	20	13	28	85K90K13028	8027409272014	13,19	
34/35	32	1"	33,7	25	13	35	85K90K13035	8027409272021	13,65	
42/43	40	1 1/4"	42,4	32	13	42	85K90K13042	8027409272038	14,17	
48/49		1 1/2"	48,3	40	13	48	85K90K13048	8027409272045	14,66	
54	50		54		13	54	85K90K13054	8027409272052	15,20	
		2"	60,3	50	13	60	85K90K13060	8027409272069	15,80	
					13	64	85K90K13064	8027409272083	16,23	
76,1	65	2 1/2"	76,1	65	13	76	85K90K13076	8027409272090	17,65	
					13	80	85K90K13080	8027409272106	18,16	
89	80	3"	88,9	80	13	89	85K90K13089	8027409272120	19,40	
		3 1/2"	101,6/104,3		13	102	85K90K13102	8027409272144	21,39	
108	100		108		13	108	85K90K13108	8027409272151	22,38	
114	100	4"	114,3	100	13	114	85K90K13114	8027409272168	23,43	
			125		13	125	85K90K13125	8027409272175	25,48	
		5"	139,7	125	13	140	85K90K13140	8027409272205	28,55	
159/160	150		160		13	160	85K90K13160	8027409272212	33,12	

Te de goma de 90° "K 90". Bajo pedido se pueden suministrar codos de 45° al mismo precio que los codos de 90°.

K-FLEX® AL CLAD SYSTEM ECO: Precios indicados + 30%

K-FLEX® AL CLAD SYSTEM SOLAR HT: Precios indicados + 15%

Consultar disponibilidad y cantidades mínimas a suministrar.



K-FLEX® AL CLAD ► CODO 90° - SÓLO GOMA

ESPESOR 19 MM

TUBERÍA DE COBRE			TUBERÍA DE HIERRO		Espesor mm	Diám. mm	Código	Código de barras	Precio €/ud
Ø Exterior mm	Ø Nom DN	Pulgadas	Ø Exterior mm	Ø Nom DN					
17/18	15	3/8"	17,2	10	19	18	85K90K19018	8027409272243	13,71
21/22	20	1/2"	21,3	15	19	22	85K90K19022	8027409272250	14,09
27/28	20	3/4"	26,9	20	19	28	85K90K19028	8027409272267	14,70
34/35	32	1"	33,7	25	19	35	85K90K19035	8027409272274	15,51
42/43	40	1 1/4"	42,4	32	19	42	85K90K19042	8027409272281	16,43
48/49		1 1/2"	48,3	40	19	48	85K90K19048	8027409272298	17,31
54	50		54		19	54	85K90K19054	8027409272304	18,25
		2"	60,3	50	19	60	85K90K19060	8027409272311	19,27
					19	64	85K90K19064	8027409272335	19,99
76,1	65	2 1/2"	76,1	65	19	76	85K90K19076	8027409272342	21,64
					19	80	85K90K19080	8027409272359	21,84
89	80	3"	88,9	80	19	89	85K90K19089	8027409272373	23,35
		3 1/2"	101,6/104,3		19	102	85K90K19102	8027409284116	25,40
108	100		108		19	108	85K90K19108	8027409272397	27,28
114	100	4"	114,3	100	19	114	85K90K19114	8027409272403	29,01
			125		19	125	85K90K19125	8027409272410	32,90
		5"	139,7	125	19	140	85K90K19140	8027409272427	37,18
159/160	150		160		19	160	85K90K19160	8027409272434	41,65

ESPESOR 25MM

TUBERÍA DE COBRE			TUBERÍA DE HIERRO		Espesor mm	Diám. mm	Código	Código de barras	Precio €/ud
Ø Exterior mm	Ø Nom DN	Pulgadas	Ø Exterior mm	Ø Nom DN					
17/18	15	3/8"	17,2	10	25	18	85K90K25018	8027409272441	14,84
21/22	20	1/2"	21,3	15	25	22	85K90K25022	8027409272458	15,36
27/28	20	3/4"	26,9	20	25	28	85K90K25028	8027409272465	16,22
34/35	32	1"	33,7	25	25	35	85K90K25035	8027409272472	17,37
42/43	40	1 1/4"	42,4	32	25	42	85K90K25042	8027409272489	18,61
48/49		1 1/2"	48,3	40	25	48	85K90K25048	8027409272496	19,80
54	50		54		25	54	85K90K25054	8027409272502	21,08
		2"	60,3	50	25	60	85K90K25060	8027409272519	22,00
					25	64	85K90K25064	8027409272526	22,73
76,1	65	2 1/2"	76,1	65	25	76	85K90K25076	8027409272533	24,68
					25	80	85K90K25080	8027409272540	25,35
89	80	3"	88,9	80	25	89	85K90K25089	8027409272564	27,91
		3 1/2"	101,6/104,3		25	102	85K90K25102	8027409274025	31,61
108	100		108		25	108	85K90K25108	8027409272571	34,14
114	100	4"	114,3	100	25	114	85K90K25114	8027409272588	36,50
			125		25	125	85K90K25125	8027409273905	39,96
		5"	139,7	125	25	140	85K90K25140	8027409272601	42,96
159/160	150		160		25	160	85K90K25160	8027409272618	47,33

Te de goma de 90° "K 90". Bajo pedido se pueden suministrar codos de 45° al mismo precio que los codos de 90°.

K-FLEX® AL CLAD SYSTEM ECO: Precios indicados + 30%

K-FLEX® AL CLAD SYSTEM SOLAR HT: Precios indicados + 15%

Consultar disponibilidad y cantidades mínimas a suministrar.


K-FLEX® AL CLAD ▶ CODO 90° - SÓLO GOMA
ESPESOR 32 MM

TUBERÍA DE COBRE			TUBERÍA DE HIERRO			Espesor mm	Diám. mm	Código	Código de barras	Precio €/ud
Ø Exterior mm	Ø Nom DN	Pulgadas	Ø Exterior mm	Ø Nom DN						
17/18	15	3/8"	17,2	10	32	18	85K90K32018	8027409272762	17,08	
21/22	20	1/2"	21,3	15	32	22	85K90K32022	8027409272779	17,85	
27/28	20	3/4"	26,9	20	32	28	85K90K32028	8027409272786	19,11	
34/35	32	1"	33,7	25	32	35	85K90K32035	8027409272793	20,75	
42/43	40	1 1/4"	42,4	32	32	42	85K90K32042	8027409272809	22,57	
48/49		1 1/2"	48,3	40	32	48	85K90K32048	8027409272816	24,24	
54	50		54		32	54	85K90K32054	8027409272823	26,06	
		2"	60,3	50	32	60	85K90K32060	8027409272830	27,98	
					32	64	85K90K32064	8027409272854	29,33	
76,1	65	2 1/2"	76,1	65	32	76	85K90K32076	8027409272861	32,62	
					32	80	85K90K32080	8027409743019	33,69	
89	80	3"	88,9	80	32	89	85K90K32089	8027409284208	34,79	
		3 1/2"	101,6/104,3		32	102	85K90K32102	8027409272885	39,39	
108	100		108		32	108	85K90K32108	8027409272892	43,56	
114	100	4"	114,3	100	32	114	85K90K32114	8027409272908	48,85	
			125		32	125	85K90K32125	8027409272915	56,17	
		5"	139,7	125	32	140	85K90K32140	8027409272939	65,28	
159/160	150		160		32	160	85K90K32160	8027409272946	76,21	

ESPESOR 40 MM

TUBERÍA DE COBRE			TUBERÍA DE HIERRO			Espesor mm	Diám. mm	Código	Código de barras	Precio €/ud
Ø Exterior mm	Ø Nom DN	Pulgadas	Ø Exterior mm	Ø Nom DN						
17/18	15	3/8"	17,2	10	40	18	85K90K40018	8027409273493	20,70	
21/22	20	1/2"	21,3	15	40	22	85K90K40022	8027409272953	21,84	
27/28	20	3/4"	26,9	20	40	28	85K90K40028	8027409272977	23,67	
34/35	32	1"	33,7	25	40	35	85K90K40035	8027409272984	26,00	
42/43	40	1 1/4"	42,4	32	40	42	85K90K40042	8027409272991	28,54	
48/49		1 1/2"	48,3	40	40	48	85K90K40048	8027409273004	30,88	
54	50		54		40	54	85K90K40054	8027409273011	33,38	
		2"	60,3	50	40	60	85K90K40060	8027409273028	36,04	
					40	64	85K90K40064	8027409273035	37,88	
76,1	65	2 1/2"	76,1	65	40	76	85K90K40076	8027409273042	43,83	
					40	80	85K90K40080	8027409273059	45,97	
89	80	3"	88,9	80	40	89	85K90K40089	8027409273509	51,01	
		3 1/2"	101,6/104,3		40	102	85K90K40102	8027409273516	59,06	
108	100		108		40	108	85K90K40108	8027409273523	63,76	
114	100	4"	114,3	100	40	114	85K90K40114	8027409273066	67,73	
			125		40	125	85K90K40125	8027409273530	77,51	
		5"	139,7	125	40	140	85K90K40140	8027409273073	98,07	
159/160	150		160		40	160	85K90K40160	8027409273080	111,23	

Te de goma de 90° "K 90". Bajo pedido se pueden suministrar codos de 45° al mismo precio que los codos de 90°.

K-FLEX® AL CLAD SYSTEM ECO: Precios indicados + 30%

K-FLEX® AL CLAD SYSTEM SOLAR HT: Precios indicados + 15%

Consultar disponibilidad y cantidades mínimas a suministrar.



K-FLEX® AL CLAD ▶ CODO 90° - SÓLO GOMA

ESPESOR 50 MM

TUBERÍA DE COBRE			TUBERÍA DE HIERRO						
Ø Exterior mm	Ø Nom DN	Pulgadas	Ø Exterior mm	Ø Nom DN	Espesor mm	Diám. mm	Código	Código de barras	Precio €/ud
17/18	15	3/8"	17,2	10	50	18	85K90K50018	8027409273554	27,23
21/22	20	1/2"	21,3	15	50	22	85K90K50022	8027409273127	30,71
27/28	20	3/4"	26,9	20	50	28	85K90K50028	8027409273141	33,60
34/35	32	1"	33,7	25	50	35	85K90K50035	8027409273158	35,75
42/43	40	1 1/4"	42,4	32	50	42	85K90K50042	8027409273165	38,88
48/49		1 1/2"	48,3	40	50	48	85K90K50048	8027409273172	41,80
54	50		54		50	54	85K90K50054	8027409273189	45,30
		2"	60,3	50	50	60	85K90K50060	8027409273196	48,98
					50	64	85K90K50064	8027409882084	51,68
76,1	65	2 1/2"	76,1	65	50	76	85K90K50076	8027409273202	59,75
					50	80	85K90K50080	8027409273219	62,66
89	80	3"	88,9	80	50	89	85K90K50089	8027409273561	69,50
		3 1/2"	101,6/104,3		50	102	85K90K50102	8027409273578	80,14
108	100		108		50	108	85K90K50108	8027409273585	85,38
114	100	4"	114,3	100	50	114	85K90K50114	8027409273226	92,99
			125		50	125	85K90K50125	8027409273592	123,15
		5"	139,7	125	50	140	85K90K50140	8027409273615	138,52
159/160	150		160		50	160	85K90K50160	8027409273233	152,02

Te de goma de 90° "K 90". Bajo pedido se pueden suministrar codos de 45° al mismo precio que los codos de 90°.

K-FLEX® AL CLAD SYSTEM ECO: Precios indicados + 30%

K-FLEX® AL CLAD SYSTEM SOLAR HT: Precios indicados + 15%

Consultar disponibilidad y cantidades mínimas a suministrar.


K-FLEX® AL CLAD ▶ TE 90° - SÓLO GOMA
ESPESOR 9 MM

TUBERÍA DE COBRE			TUBERÍA DE HIERRO			Espesor mm	Diám. mm	Código	Código de barras	Precio €/ud
Ø Exterior mm	Ø Nom DN	Pulgadas	Ø Exterior mm	Ø Nom DN						
18	15	3/8"	17,2	10	9	18	85T90K09018	8027409269113	12,83	
22	20	1/2"	21,3	15	9	22	85T90K09022	8027409269120	12,90	
28	20	3/4"	26,9	20	9	28	85T90K09028	8027409269137	13,02	
35	32	1"	33,7	25	9	35	85T90K09035	8027409269144	13,08	
42	40	1 1/4"	42,4	32	9	42	85T90K09042	8027409269151	13,43	
48		1 1/2"	48,3	40	9	48	85T90K09048	8027409269168	13,55	
54	50		54		9	54	85T90K09054	8027409269175	13,79	
		2"	60,3	50	9	60	85T90K09060	8027409269182	13,81	
					9	64	85T90K09064	8027409269199	14,30	
76,1	65	2 1/2"	76,1	65	9	76	85T90K09076	8027409269205	15,70	
					9	80	85T90K09080	8027409269212	16,09	
88,9	80	3"	88,9	80	9	89	85T90K09089	8027409269229	16,35	
		3 1/2"	101,6/104,3		9	102	85T90K09102	8027409269236	16,92	
108	100		108		9	108	85T90K09108	8027409269243	17,85	
114	100	4"	114,3	100	9	114	85T90K09114	8027409269250	18,44	
			125		9	125	85T90K09125	8027409269267	19,72	
		5"	139,7	125	9	140	85T90K09140	8027409269281	21,12	
159	150		160		9	160	85T90K09160	8027409269298	23,33	

ESPESOR 13 MM

TUBERÍA DE COBRE			TUBERÍA DE HIERRO			Espesor mm	Diám. mm	Código	Código de barras	Precio €/ud
Ø Exterior mm	Ø Nom DN	Pulgadas	Ø Exterior mm	Ø Nom DN						
18	15	3/8"	17,2	10	13	18	85T90K13018	8027409269311	13,12	
22	20	1/2"	21,3	15	13	22	85T90K13022	8027409269328	13,14	
28	20	3/4"	26,9	20	13	28	85T90K13028	8027409269335	13,69	
35	32	1"	33,7	25	13	35	85T90K13035	8027409269342	14,20	
42	40	1 1/4"	42,4	32	13	42	85T90K13042	8027409269359	14,59	
48		1 1/2"	48,3	40	13	48	85T90K13048	8027409269366	14,77	
54	50		54		13	54	85T90K13054	8027409269373	15,29	
		2"	60,3	50	13	60	85T90K13060	8027409269380	15,85	
					13	64	85T90K13064	8027409269397	16,41	
76,1	65	2 1/2"	76,1	65	13	76	85T90K13076	8027409269403	16,46	
					13	80	85T90K13080	8027409269410	17,25	
88,9	80	3"	88,9	80	13	89	85T90K13089	8027409269427	18,02	
		3 1/2"	101,6/104,3		13	102	85T90K13102	8027409269434	18,25	
108	100		108		13	108	85T90K13108	8027409269441	19,25	
114	100	4"	114,3	100	13	114	85T90K13114	8027409269458	19,90	
			125		13	125	85T90K13125	8027409269465	21,53	
		5"	139,7	125	13	140	85T90K13140	8027409269489	23,13	
159	150		160		13	160	85T90K13160	8027409269496	26,22	

Tes preformadas de aislamiento tipo K-FLEX® ST.

K-FLEX® AL CLAD SYSTEM ECO: Precios indicados + 30%

K-FLEX® AL CLAD SYSTEM SOLAR HT: Precios indicados + 15%

Consultar disponibilidad y cantidades mínimas a suministrar.



K-FLEX® AL CLAD ▶ TE 90° - SÓLO GOMA

ESPESOR 19 MM

TUBERÍA DE COBRE			TUBERÍA DE HIERRO			Espesor mm	Diám. mm	Código	Código de barras	Precio €/ud
Ø Exterior mm	Ø Nom DN	Pulgadas	Ø Exterior mm	Ø Nom DN						
18	15	3/8"	17,2	10	19	18	85T90K19018	8027409269519	14,20	
22	20	1/2"	21,3	15	19	22	85T90K19022	8027409269526	14,30	
28	20	3/4"	26,9	20	19	28	85T90K19028	8027409269533	14,65	
35	32	1"	33,7	25	19	35	85T90K19035	8027409269540	14,91	
42	40	1 1/4"	42,4	32	19	42	85T90K19042	8027409269557	15,52	
48		1 1/2"	48,3	40	19	48	85T90K19048	8027409269564	15,83	
54	50		54		19	54	85T90K19054	8027409269571	16,50	
		2"	60,3	50	19	60	85T90K19060	8027409269588	17,16	
					19	64	85T90K19064	8027409269595	18,11	
76,1	65	2 1/2"	76,1	65	19	76	85T90K19076	8027409269601	20,40	
					19	80	85T90K19080	8027409269618	20,89	
88,9	80	3"	88,9	80	19	89	85T90K19089	8027409269625	21,58	
		3 1/2"	101,6/104,3		19	102	85T90K19102	8027409269632	22,62	
108	100		108		19	108	85T90K19108	8027409269649	24,41	
114	100	4"	114,3	100	19	114	85T90K19114	8027409269656	25,91	
			125		19	125	85T90K19125	8027409269663	27,98	
		5"	139,7	125	19	140	85T90K19140	8027409269687	30,48	
159	150		160		19	160	85T90K19160	8027409269694	34,79	

ESPESOR 25 MM

TUBERÍA DE COBRE			TUBERÍA DE HIERRO			Espesor mm	Diám. mm	Código	Código de barras	Precio €/ud
Ø Exterior mm	Ø Nom DN	Pulgadas	Ø Exterior mm	Ø Nom DN						
18	15	3/8"	17,2	10	25	18	85T90K25018	8027409269717	16,42	
22	20	1/2"	21,3	15	25	22	85T90K25022	8027409269724	16,61	
28	20	3/4"	26,9	20	25	28	85T90K25028	8027409269731	16,78	
35	32	1"	33,7	25	25	35	85T90K25035	8027409269748	16,95	
42	40	1 1/4"	42,4	32	25	42	85T90K25042	8027409270522	18,45	
48		1 1/2"	48,3	40	25	48	85T90K25048	8027409269755	18,87	
54	50		54		25	54	85T90K25054	8027409269762	19,89	
		2"	60,3	50	25	60	85T90K25060	8027409269779	20,95	
					25	64	85T90K25064	8027409269786	21,53	
76,1	65	2 1/2"	76,1	65	25	76	85T90K25076	8027409269793	23,28	
					25	80	85T90K25080	8027409269809	24,32	
88,9	80	3"	88,9	80	25	89	85T90K25089	8027409269816	26,35	
		3 1/2"	101,6/104,3		25	102	85T90K25102	8027409269823	27,90	
108	100		108		25	108	85T90K25108	8027409269830	28,44	
114	100	4"	114,3	100	25	114	85T90K25114	8027409269847	29,40	
			125		25	125	85T90K25125	8027409273646	33,83	
		5"	139,7	125	25	140	85T90K25140	8027409269861	38,24	
159	150		160		25	160	85T90K25160	8027409269878	40,34	

Tes preformadas de aislamiento tipo K-FLEX® ST.
 K-FLEX® AL CLAD SYSTEM ECO: Precios indicados + 30%
 K-FLEX® AL CLAD SYSTEM SOLAR HT: Precios indicados + 15%
Consultar disponibilidad y cantidades mínimas a suministrar.


K-FLEX® AL CLAD ▶ TE 90° - SÓLO GOMA
ESPESOR 32 MM

TUBERÍA DE COBRE			TUBERÍA DE HIERRO		Espesor mm	Diám. mm	Código	Código de barras	Precio €/ud
Ø Exterior mm	Ø Nom DN	Pulgadas	Ø Exterior mm	Ø Nom DN					
18	15	3/8"	17,2	10	32	18	85T90K32018	8027409269946	19,66
22	20	1/2"	21,3	15	32	22	85T90K32022	8027409269953	19,98
28	20	3/4"	26,9	20	32	28	85T90K32028	8027409269960	22,49
35	32	1"	33,7	25	32	35	85T90K32035	8027409269977	22,96
42	40	1 1/4"	42,4	32	32	42	85T90K32042	8027409269984	23,43
48		1 1/2"	48,3	40	32	48	85T90K32048	8027409269991	25,52
54	50		54		32	54	85T90K32054	8027409270003	26,70
		2"	60,3	50	32	60	85T90K32060	8027409270010	27,96
					32	64	85T90K32064	8027409270027	28,79
76,1	65	2 1/2"	76,1	65	32	76	85T90K32076	8027409270034	29,37
					32	80	85T90K32080	*	30,85
88,9	80	3"	88,9	80	32	89	85T90K32089	8027409270041	34,19
		3 1/2"	101,6/104,3		32	102	85T90K32102	8027409270058	38,13
108	100		108		32	108	85T90K32108	8027409270065	40,51
114	100	4"	114,3	100	32	114	85T90K32114	8027409270072	42,49
			125		32	125	85T90K32125	8027409270089	44,31
		5"	139,7	125	32	140	85T90K32140	8027409270102	48,69
159	150		160		32	160	85T90K32160	8027409270119	56,12

ESPESOR 40 MM

TUBERÍA DE COBRE			TUBERÍA DE HIERRO		Espesor mm	Diám. mm	Código	Código de barras	Precio €/ud
Ø Exterior mm	Ø Nom DN	Pulgadas	Ø Exterior mm	Ø Nom DN					
18	15	3/8"	17,2	10	40	18	85T90K40018	8027409270126	26,88
22	20	1/2"	21,3	15	40	22	85T90K40022	8027409270133	29,46
28	20	3/4"	26,9	20	40	28	85T90K40028	8027409270157	29,80
35	32	1"	33,7	25	40	35	85T90K40035	8027409270164	30,17
42	40	1 1/4"	42,4	32	40	42	85T90K40042	8027409270171	31,84
48		1 1/2"	48,3	40	40	48	85T90K40048	8027409270188	32,60
54	50		54		40	54	85T90K40054	8027409270195	40,06
		2"	60,3	50	40	60	85T90K40060	8027409270201	40,82
					40	64	85T90K40064	*	41,01
76,1	65	2 1/2"	76,1	65	40	76	85T90K40076	8027409270218	41,59
					40	80	85T90K40080	8027409270225	45,83
88,9	80	3"	88,9	80	40	89	85T90K40089	8027409270232	49,03
		3 1/2"	101,6/104,3		40	102	85T90K40102	8027409270249	53,61
108	100		108		40	108	85T90K40108	8027409270256	56,87
114	100	4"	114,3	100	40	114	85T90K40114	8027409270263	58,32
			125		40	125	85T90K40125	8027409270270	64,66
		5"	139,7	125	40	140	85T90K40140	8027409270294	69,85
159	150		160		40	160	85T90K40160	8027409270300	88,74

Tes preformadas de aislamiento tipo K-FLEX® ST.

K-FLEX® AL CLAD SYSTEM ECO: Precios indicados + 30%

K-FLEX® AL CLAD SYSTEM SOLAR HT: Precios indicados + 15%

Consultar disponibilidad y cantidades mínimas a suministrar.



K-FLEX® AL CLAD ▶ TE 90° - SÓLO GOMA

ESPESOR 50 MM

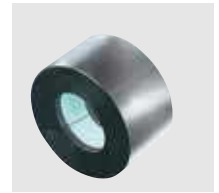
TUBERÍA DE COBRE			TUBERÍA DE HIERRO		Espesor mm	Diám. mm	Código	Código de barras	Precio €/ud
Ø Exterior mm	Ø Nom DN	Pulgadas	Ø Exterior mm	Ø Nom DN					
18	15	3/8"	17,2	10	50	18	85T90K50018	8027409273653	39,29
22	20	1/2"	21,3	15	50	22	85T90K50022	8027409270324	42,01
28	20	3/4"	26,9	20	50	28	85T90K50028	8027409270348	43,27
35	32	1"	33,7	25	50	35	85T90K50035	8027409270355	44,77
42	40	1 1/4"	42,4	32	50	42	85T90K50042	8027409270362	46,60
48		1 1/2"	48,3	40	50	48	85T90K50048	8027409270379	47,58
54	50		54		50	54	85T90K50054	8027409270386	52,84
		2"	60,3	50	50	60	85T90K50060	8027409270393	54,05
					50	64	85T90K50064	8027409882114	56,09
76,1	65	2 1/2"	76,1	65	50	76	85T90K50076	8027409270409	62,20
					50	80	85T90K50080	8027409270416	63,77
88,9	80	3"	88,9	80	50	89	85T90K50089	8027409270423	68,09
		3 1/2"	101,6/104,3		50	102	85T90K50102	8027409270430	76,84
108	100		108		50	108	85T90K50108	8027409270447	85,11
114	100	4"	114,3	100	50	114	85T90K50114	8027409270454	90,86
			125		50	125	85T90K50125	8027409270461	95,93
		5"	139,7	125	50	140	85T90K50140	8027409270485	104,27
159	150		160		50	160	85T90K50160	8027409270492	107,03

Tes preformadas de aislamiento tipo K-FLEX® ST.

K-FLEX® AL CLAD SYSTEM ECO: Precios indicados + 30%

K-FLEX® AL CLAD SYSTEM SOLAR HT: Precios indicados + 15%

Consultar disponibilidad y cantidades mínimas a suministrar.


K-FLEX® AL CLAD ▶ SOPORTES PARA TUBERÍAS
ESPESOR 13 MM

TUBERÍA DE COBRE	TUBERÍA DE HIERRO					
Ø Exterior ▼ mm ▼	Ø Nom ▼ DN ▼	Espesor ▼ mm ▼	Diám. ▼ mm ▼	▼ Código ▼	Código ▼ de barras ▼	Precio ▼ €/ud ▼
3/4"	3/8"	13	18	85SUOK13018CL	8027409467939	7,93
7/8"	1/2"	13	22	85SUOK13022CL	8027409467946	8,54
1 1/8"	3/4"	13	28	85SUOK13028CL	8027409467953	9,87
	1"	13	35	85SUOK13035CL	8027409467960	11,25
1 5/8"	1 1/4"	13	42	85SUOK13042CL	8027409467977	12,63
	1 1/2"	13	48	85SUOK13048CL	8027409467984	13,15
		13	54	85SUOK13054CL	8027409467991	13,59
2 3/8"	2"	13	60	85SUOK13060CL	8027409468004	14,50
		13	64	85SUOK13064CL	8027409468011	15,09
3"	2 1/2"	13	76	85SUOK13076CL	8027409468042	17,44
		13	80	85SUOK13080CL	8027409468059	18,87
3 1/2"	3"	13	89	85SUOK13089CL	8027409468066	20,16
		13	102	85SUOK13102CL	8027409468073	23,65
4 1/8"		13	108	85SUOK13108CL	8027409468080	24,80
4 1/2"	4"	13	114	85SUOK13114CL	8027409468097	26,63
		13	125	85SUOK13125CL	8027409468103	35,84
5 1/2"	5"	13	140	85SUOK13140CL	8027409468127	46,32
		13	160	85SUOK13160CL	8027409468134	56,05

ESPESOR 19 MM

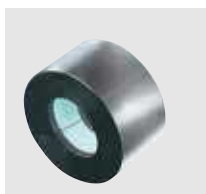
TUBERÍA DE COBRE	TUBERÍA DE HIERRO					
Ø Exterior ▼ mm ▼	Ø Nom ▼ DN ▼	Espesor ▼ mm ▼	Diám. ▼ mm ▼	▼ Código ▼	Código ▼ de barras ▼	Precio ▼ €/ud ▼
3/4"	3/8"	19	18	85SUOK19018CL	8027409468141	10,22
7/8"	1/2"	19	22	85SUOK19022CL	8027409468158	10,90
1 1/8"	3/4"	19	28	85SUOK19028CL	8027409468165	12,44
	1"	19	35	85SUOK19035CL	8027409468172	13,10
1 5/8"	1 1/4"	19	42	85SUOK19042CL	8027409468189	13,59
	1 1/2"	19	48	85SUOK19048CL	8027409468196	14,50
		19	54	85SUOK19054CL	8027409468202	15,38
2 3/8"	2"	19	60	85SUOK19060CL	8027409468219	16,79
		19	64	85SUOK19064CL	8027409468226	17,44
3"	2 1/2"	19	76	85SUOK19076CL	8027409468257	20,08
		19	80	85SUOK19080CL	8027409468264	20,75
3 1/2"	3"	19	89	85SUOK19089CL	8027409468271	23,47
		19	102	85SUOK19102CL	8027409468288	26,63
4 1/8"		19	108	85SUOK19108CL	8027409468295	31,66
4 1/2"	4"	19	114	85SUOK19114CL	8027409468301	36,67
		19	125	85SUOK19125CL	8027409468318	44,43
5 1/2"	5"	19	140	85SUOK19140CL	8027409468332	52,36
		19	160	85SUOK19160CL	8027409468349	62,28

K-FLEX® AL CLAD SYSTEM ECO: Precios indicados + 30%

K-FLEX® AL CLAD SYSTEM SOLAR HT: Precios indicados + 15%

* Consultar precio, contenido, cantidad mínima

Consultar disponibilidad y cantidades mínimas a suministrar.



K-FLEX® AL CLAD ► SOPORTES PARA TUBERÍAS

ESPESOR 25 MM

TUBERÍA DE COBRE		TUBERÍA DE HIERRO				
Ø Exterior ▼ mm ▼	Ø Nom ▼ DN ▼	Espesor ▼ mm ▼	Diám. ▼ mm ▼	▼ Código ▼	Código ▼ de barras ▼	Precio ▼ €/ud ▼
3/4"	3/8"	25	18	85SU0K25018CL	8027409468356	12,63
7/8"	1/2"	25	22	85SU0K25022CL	8027409468363	13,00
1 1/8"	3/4"	25	28	85SU0K25028CL	8027409468370	13,36
	1"	25	35	85SU0K25035CL	8027409468387	14,45
1 5/8"	1 1/4"	25	42	85SU0K25042CL	8027409468394	15,38
	1 1/2"	25	48	85SU0K25048CL	8027409468400	16,79
		25	54	85SU0K25054CL	8027409468417	18,31
2 3/8"	2"	25	60	85SU0K25060CL	8027409468424	19,46
		25	64	85SU0K25064CL	8027409468431	20,08
3"	2 1/2"	25	76	85SU0K25076CL	8027409468462	23,29
		25	80	85SU0K25080CL	8027409468479	24,01
3 1/2"	3"	25	89	85SU0K25089CL	8027409468486	26,45
		25	102	85SU0K25102CL	8027409468493	36,67
4 1/8"		25	108	85SU0K25108CL	8027409468509	41,28
4 1/2"	4"	25	114	85SU0K25114CL	8027409468516	45,06
		25	125	85SU0K25125CL	8027409468523	50,97
5 1/2"	5"	25	140	85SU0K25140CL	8027409468547	57,90
		25	160	85SU0K25160CL	8027409468554	69,88

ESPESOR 32 MM

TUBERÍA DE COBRE		TUBERÍA DE HIERRO				
Ø Exterior ▼ mm ▼	Ø Nom ▼ DN ▼	Espesor ▼ mm ▼	Diám. ▼ mm ▼	▼ Código ▼	Código ▼ de barras ▼	Precio ▼ €/ud ▼
3/4"	3/8"	32	18	85SU0K32018CL	8027409468561	14,01
7/8"	1/2"	32	22	85SU0K32022CL	8027409468578	14,50
1 1/8"	3/4"	32	28	85SU0K32028CL	8027409468585	15,38
	1"	32	35	85SU0K32035CL	8027409468592	17,02
1 5/8"	1 1/4"	32	42	85SU0K32042CL	8027409468608	18,87
	1 1/2"	32	48	85SU0K32048CL	8027409468615	19,77
		32	54	85SU0K32054CL	8027409468622	20,75
2 3/8"	2"	32	60	85SU0K32060CL	8027409468639	22,93
		32	64	85SU0K32064CL	8027409468646	23,65
3"	2 1/2"	32	76	85SU0K32076CL	8027409468677	26,63
		32	80	85SU0K32080CL	8027409468684	29,97
3 1/2"	3"	32	89	85SU0K32089CL	8027409468691	37,52
		32	102	85SU0K32102CL	8027409468707	46,32
4 1/8"		32	108	85SU0K32108CL	8027409468714	49,59
4 1/2"	4"	32	114	85SU0K32114CL	8027409468721	52,36
		32	125	85SU0K32125CL	8027409468738	57,44
5 1/2"	5"	32	140	85SU0K32140CL	8027409468752	66,08
		32	160	85SU0K32160CL	8027409468769	79,18

K-FLEX® AL CLAD SYSTEM ECO: Precios indicados + 30%

K-FLEX® AL CLAD SYSTEM SOLAR HT: Precios indicados + 15%

* Consultar precio, contenido, cantidad mínima

Consultar disponibilidad y cantidades mínimas a suministrar.


K-FLEX® AL CLAD ▶ SOPORTES PARA TUBERÍAS CON ABRAZADERA
ESPESOR 13 MM

TUBERÍA DE COBRE		TUBERÍA DE HIERRO				
Ø Exterior ▼ mm ▼	Ø Nom ▼ DN ▼	Espesor ▼ mm ▼	Diám. ▼ mm ▼	▼ Código ▼	Código ▼ de barras ▼	Precio ▼ €/ud ▼
3/4"	3/8"	13	18	85SUCK13018CL	8027409467076	9,65
7/8"	1/2"	13	22	85SUCK13022CL	8027409467083	10,68
1 1/8"	3/4"	13	28	85SUCK13028CL	8027409467090	12,65
	1"	13	35	85SUCK13035CL	8027409467106	14,76
1 5/8"	1 1/4"	13	42	85SUCK13042CL	8027409467113	16,88
	1 1/2"	13	48	85SUCK13048CL	8027409467120	18,05
		13	54	85SUCK13054CL	8027409467137	19,12
2 3/8"	2"	13	60	85SUCK13060CL	8027409467144	20,67
		13	64	85SUCK13064CL	8027409467151	21,69
3"	2 1/2"	13	76	85SUCK13076CL	8027409467182	25,31
		13	80	85SUCK13080CL	8027409467199	27,15
3 1/2"	3"	13	89	85SUCK13089CL	8027409467205	29,40
		13	102	85SUCK13102CL	8027409467212	34,27
4 1/8"		13	108	85SUCK13108CL	8027409467229	36,05
4 1/2"	4"	13	114	85SUCK13114CL	8027409467236	38,53
		13	125	85SUCK13125CL	8027409467243	48,89
5 1/2"	5"	13	140	85SUCK13140CL	8027409467267	60,98
		13	160	85SUCK13160CL	8027409467274	72,83

ESPESOR 19 MM

TUBERÍA DE COBRE		TUBERÍA DE HIERRO				
Ø Exterior ▼ mm ▼	Ø Nom ▼ DN ▼	Espesor ▼ mm ▼	Diám. ▼ mm ▼	▼ Código ▼	Código ▼ de barras ▼	Precio ▼ €/ud ▼
3/4"	3/8"	19	18	85SUCK19018CL	8027409467281	13,20
7/8"	1/2"	19	22	85SUCK19022CL	8027409467298	14,31
1 1/8"	3/4"	19	28	85SUCK19028CL	8027409467304	16,48
	1"	19	35	85SUCK19035CL	8027409467311	17,89
1 5/8"	1 1/4"	19	42	85SUCK19042CL	8027409467328	19,12
	1 1/2"	19	48	85SUCK19048CL	8027409467335	20,67
		19	54	85SUCK19054CL	8027409467342	22,19
2 3/8"	2"	19	60	85SUCK19060CL	8027409467359	24,23
		19	64	85SUCK19064CL	8027409467366	25,31
3"	2 1/2"	19	76	85SUCK19076CL	8027409467397	29,21
		19	80	85SUCK19080CL	8027409467403	30,32
3 1/2"	3"	19	89	85SUCK19089CL	8027409467410	33,98
		19	102	85SUCK19102CL	8027409467427	38,53
4 1/8"		19	108	85SUCK19108CL	8027409467434	44,19
4 1/2"	4"	19	114	85SUCK19114CL	8027409467441	49,84
		19	125	85SUCK19125CL	8027409467458	58,77
5 1/2"	5"	19	140	85SUCK19140CL	8027409467472	68,29
		19	160	85SUCK19160CL	8027409467489	80,32

K-FLEX® AL CLAD SYSTEM ECO: Precios indicados + 20%

K-FLEX® AL CLAD SYSTEM SOLAR HT: Precios indicados + 10%

* Consultar precio, contenido, cantidad mínima

Consultar disponibilidad y cantidades mínimas a suministrar.



K-FLEX® AL CLAD ► SOPORTES PARA TUBERÍAS CON ABRAZADERA

ESPESOR 25 MM

TUBERÍA DE COBRE		TUBERÍA DE HIERRO				
Ø Exterior ▼ mm ▼	Ø Nom ▼ DN ▼	Esesor ▼ mm ▼	Diám. ▼ mm ▼	▼ Código ▼	Código ▼ de barras ▼	Precio ▼ €/ud ▼
3/4"	3/8"	25	18	85SUCK25018CL	8027409467496	16,88
7/8"	1/2"	25	22	85SUCK25022CL	8027409467502	17,69
1 1/8"	3/4"	25	28	85SUCK25028CL	8027409467519	18,67
	1"	25	35	85SUCK25035CL	8027409467526	20,51
1 5/8"	1 1/4"	25	42	85SUCK25042CL	8027409467533	22,19
	1 1/2"	25	48	85SUCK25048CL	8027409467540	24,23
2 3/8"	2"	25	54	85SUCK25054CL	8027409467557	26,38
		25	60	85SUCK25060CL	8027409467564	28,17
		25	64	85SUCK25064CL	8027409467571	29,21
3"	2 1/2"	25	76	85SUCK25076CL	8027409467601	33,70
		25	80	85SUCK25080CL	8027409467618	34,85
3 1/2"	3"	25	89	85SUCK25089CL	8027409467625	38,24
		25	102	85SUCK25102CL	8027409467632	49,84
4 1/8"	4"	25	108	85SUCK25108CL	8027409467649	55,09
4 1/2"		25	114	85SUCK25114CL	8027409467656	59,50
		25	125	85SUCK25125CL	8027409467663	66,58
5 1/2"	5"	25	140	85SUCK25140CL	8027409467687	75,09
		25	160	85SUCK25160CL	8027409467694	89,20

ESPESOR 32 MM

TUBERÍA DE COBRE		TUBERÍA DE HIERRO				
Ø Exterior ▼ mm ▼	Ø Nom ▼ DN ▼	Esesor ▼ mm ▼	Diám. ▼ mm ▼	▼ Código ▼	Código ▼ de barras ▼	Precio ▼ €/ud ▼
3/4"	3/8"	32	18	85SUCK32018CL	8027409467700	19,76
7/8"	1/2"	32	22	85SUCK32022CL	8027409467717	20,67
1 1/8"	3/4"	32	28	85SUCK32028CL	8027409467724	22,19
	1"	32	35	85SUCK32035CL	8027409467731	24,57
1 5/8"	1 1/4"	32	42	85SUCK32042CL	8027409467748	27,15
	1 1/2"	32	48	85SUCK32048CL	8027409467755	28,70
2 3/8"	2"	32	54	85SUCK32054CL	8027409467762	30,32
		32	60	85SUCK32060CL	8027409467779	33,12
		32	64	85SUCK32064CL	8027409467786	34,27
3"	2 1/2"	32	76	85SUCK32076CL	8027409467816	38,53
		32	80	85SUCK32080CL	8027409467823	42,29
3 1/2"	3"	32	89	85SUCK32089CL	8027409467830	50,79
		32	102	85SUCK32102CL	8027409467847	60,98
4 1/8"	4"	32	108	85SUCK32108CL	8027409467854	64,88
4 1/2"		32	114	85SUCK32114CL	8027409467861	68,29
		32	125	85SUCK32125CL	8027409467878	74,53
5 1/2"	5"	32	140	85SUCK32140CL	8027409467892	84,76
		32	160	85SUCK32160CL	8027409467908	99,99

K-FLEX® AL CLAD SYSTEM ECO: Precios indicados + 20%

K-FLEX® AL CLAD SYSTEM SOLAR HT: Precios indicados + 10%

* Consultar precio, contenido, cantidad mínima

Consultar disponibilidad y cantidades mínimas a suministrar.


K-FLEX® AL CLAD ▶ CODOS PREFORMADOS EN LÁMINA - NORMA 3
ESPESOR 9 MM

TUBERÍA DE COBRE			TUBERÍA DE HIERRO			Espesor mm	Diam. mm	Código	Código de barras	Precio €/ud
Ø Exterior mm	Ø Nom DN	Pulgadas	Ø Exterior mm	Ø Nom DN	Ø Exterior mm					
17/18	15	3/8"	17,2	10	9	18	85C9SL09018CL	8027409471295	9,41	
21/22	20	1/2"	21,3	15	9	22	85C9SL09022CL	8027409471301	9,48	
27/28	20	3/4"	26,9	20	9	28	85C9SL09028CL	8027409471318	9,55	
34/35	32	1"	33,7	25	9	35	85C9SL09035CL	8027409471325	9,73	
42/43	40	1 1/4"	42,4	32	9	42	85C9SL09042CL	8027409471332	10,88	
48/49		1 1/2"	48,3	40	9	48	85C9SL09048CL	8027409471349	11,15	
54	50		54		9	54	85C9SL09054CL	8027409471356	12,12	
		2"	60,3	50	9	60	85C9SL09060CL	8027409471363	13,23	
					9	64	85C9SL09064CL	8027409651468	14,71	
89	80	3"	88,9	80	9	76	85C9SL09076CL	8027409471394	18,61	
					9	80	85C9SL09080CL	*	19,65	
		3 1/2"	101,6/104,3		9	89	85C9SL09089CL	8027409471400	21,98	
108	100		108		9	108	85C9SL09108CL	8027409471424	23,64	
114	100	4"	114,3	100	9	114	85C9SL09114CL	8027409471431	24,12	
			125		9	127	85C9SL09125CL	8027409471455	25,58	
		5"	139,7	125	9	140	85C9SL09140CL	8027409471479	28,37	
159/160	150		160		9	160	85C9SL09160CL	8027409471486	30,53	

ESPESOR 13 MM

TUBERÍA DE COBRE			TUBERÍA DE HIERRO			Espesor mm	Diam. mm	Código	Código de barras	Precio €/ud
Ø Exterior mm	Ø Nom DN	Pulgadas	Ø Exterior mm	Ø Nom DN	Ø Exterior mm					
17/18	15	3/8"	17,2	10	13	18	85C9SL13018CL	8027409471509	9,53	
21/22	20	1/2"	21,3	15	13	22	85C9SL13022CL	8027409471516	9,56	
27/28	20	3/4"	26,9	20	13	28	85C9SL13028CL	8027409471523	9,85	
34/35	32	1"	33,7	25	13	35	85C9SL13035CL	8027409471530	10,89	
42/43	40	1 1/4"	42,4	32	13	42	85C9SL13042CL	8027409471547	11,37	
48/49		1 1/2"	48,3	40	13	48	85C9SL13048CL	8027409471554	12,38	
54	50		54		13	54	85C9SL13054CL	8027409471561	13,73	
		2"	60,3	50	13	60	85C9SL13060CL	8027409471578	16,47	
					13	64	85C9SL13064CL	8027409556206	17,56	
89	80	3"	88,9	80	13	76	85C9SL13076CL	8027409471592	20,85	
					13	80	85C9SL13080CL	8027409755913	21,44	
		3 1/2"	101,6/104,3		13	89	85C9SL13089CL	8027409471608	22,79	
108	100		108		13	108	85C9SL13108CL	8027409471622	24,38	
114	100	4"	114,3	100	13	114	85C9SL13114CL	8027409471639	25,15	
133/134	125		133		13	140	85C9SL13140CL	8027409471677	29,22	
159/160	150		160		13	160	85C9SL13160CL	8027409471684	31,55	

Los codos de 90° AL CLAD preformados son segmentos de lámina con los bordes flexibles y térmicamente sellados, disponibles en todas las medidas estándar para curvas de acero que vayan a ser soldadas. Se deben usar junto con los tubos K-FLEX® AL CLAD SYSTEM, colocándolos sobre codos de goma K 90, instalados previamente. Los bordes de los gajos del codo se pueden superponer para ser sellados con la cinta adhesiva AL CLAD. También puede ser utilizado para recubrir otros materiales aislantes: lana de roca, fibra de vidrio, etc. Bajo pedido, se pueden suministrar codos de 45°, PPR, Cu, NORMA 5, al mismo precio que los codos de 90°.

* Consultar precio, contenido, cantidad mínima

Consultar disponibilidad y cantidades mínimas a suministrar.



K-FLEX® AL CLAD ▶ CODOS PREFORMADOS EN LÁMINA - NORMA 3

ESPESOR 20 MM

TUBERÍA DE COBRE			TUBERÍA DE HIERRO			Espesor mm	Diam. mm	Código	Código de barras	Precio €/ud
Ø Exterior mm	Ø Nom DN	Pulgadas	Ø Exterior mm	Ø Nom DN						
17/18	15	3/8"	17,2	10	20	18	85C9SL20018CL	8027409471745	10,10	
21/22	20	1/2"	21,3	15	20	22	85C9SL20022CL	8027409471752	10,88	
27/28	20	3/4"	26,9	20	20	28	85C9SL20028CL	8027409471769	11,15	
34/35	32	1"	33,7	25	20	35	85C9SL20035CL	8027409471776	12,25	
42/43	40	1 1/4"	42,4	32	20	42	85C9SL20042CL	8027409471783	13,73	
48/49		1 1/2"	48,3	40	20	48	85C9SL20048CL	8027409471790	16,47	
54	50		54		20	54	85C9SL20054CL	8027409471806	18,04	
		2"	60,3	50	20	60	85C9SL20060CL	8027409471813	19,80	
					20	64	85C9SL20064CL	8027409471820	20,93	
76,1	65	2 1/2"	76,1	65	20	76	85C9SL20076CL	8027409471844	22,67	
					20	80	85C9SL20080CL	8027409845256	22,99	
89	80	3"	88,9	80	20	89	85C9SL20089CL	8027409471851	23,72	
114	100	4"	114,3	100	20	114	85C9SL20114CL	8027409471882	27,20	
			125		20	127	85C9SL20127CL	8027409471905	28,97	

ESPESOR 25 MM

TUBERÍA DE COBRE			TUBERÍA DE HIERRO			Espesor mm	Diam. mm	Código	Código de barras	Precio €/ud
Ø Exterior mm	Ø Nom DN	Pulgadas	Ø Exterior mm	Ø Nom DN						
17/18	15	3/8"	17,2	10	25	22	85C9SL25022CL	8027409471981	12,12	
27/28	20	3/4"	26,9	20	25	28	85C9SL25028CL	8027409472001	13,23	
34/35	32	1"	33,7	25	25	35	85C9SL25035CL	8027409472018	16,12	
42/43	40	1 1/4"	42,4	32	25	42	85C9SL25042CL	8027409472025	18,04	
48/49		1 1/2"	48,3	40	25	48	85C9SL25048CL	8027409472032	19,80	
54	50		54		25	54	85C9SL25054CL	8027409472049	21,26	
		2"	60,3	50	25	60	85C9SL25060CL	8027409472063	22,31	
					25	64	85C9SL25064CL	8027409472070	22,64	
76,1	65	2 1/2"	76,1	65	25	76	85C9SL25076CL	8027409472100	23,64	
					25	80	85C9SL25080CL	8027409472117	24,06	
89	80	3"	88,9	80	25	89	85C9SL25089CL	8027409472124	25,00	
114	100	4"	114,3	100	25	114	85C9SL25114CL	8027409472179	29,02	
		5"	139,7	125	25	140	85C9SL25140CL	8027409472216	32,04	

Los codos de 90° AL CLAD preformados son segmentos de lámina con los bordes flexibles y térmicamente sellados, disponibles en todas las medidas estándar para curvas de acero que vayan a ser soldadas. Se deben usar junto con los tubos K-FLEX® AL CLAD SYSTEM, colocándolos sobre codos de goma K 90, instalados previamente. Los bordes de los gajos del codo se pueden superponer para ser sellados con la cinta adhesiva AL CLAD. También puede ser utilizado para recubrir otros materiales aislantes: lana de roca, fibra de vidrio, etc. Bajo pedido, se pueden suministrar codos de 45°, PPR, Cu, NORMA 5, al mismo precios que los codos de 90°.

* Consultar precio, contenido, cantidad mínima

Consultar disponibilidad y cantidades mínimas a suministrar.

K-FLEX® AL CLAD ▶ CODOS PREFORMADOS EN LÁMINA - NORMA 3
ESPESOR 32 MM

TUBERÍA DE COBRE			TUBERÍA DE HIERRO			Espesor mm	Diam. mm	Código	Código de barras	Precio €/ud
Ø Exterior mm	Ø Nom DN	Pulgadas	Ø Exterior mm	Ø Nom DN						
17/18	15	3/8"	17,2	10	32	22	85C9SL32022CL	8027409568087	15,30	
27/28	20	3/4"	26,9	20	32	28	85C9SL32028CL	8027409685227	17,77	
34/35	32	1"	33,7	25	32	35	85C9SL32035CL	8027409622529	19,84	
42/43	40	1 1/4"	42,4	32	32	42	85C9SL32042CL	8027409568070	21,89	
48/49		1 1/2"	48,3	40	32	48	85C9SL32048CL	8027409586340	23,21	
54	50		54		32	54	85C9SL32054CL	8027409726166	23,81	
		2"	60,3	50	32	60	85C9SL32060CL	8027409568063	24,33	
					32	64	85C9SL32064CL	8027409687191	24,71	
76,1	65	2 1/2"	76,1	65	32	76	85C9SL32076CL	8027409587675	25,86	
					32	80	85C9SL32080CL	*	26,52	
89	80	3"	88,9	80	32	89	85C9SL32089CL	8027409472551	28,03	
114	100	4"	114,3	100	32	114	85C9SL32114CL	8027409472575	31,60	
		5"	139,7	125	32	140	85C9SL32140CL	8027409472605	37,58	
					32	160	85C9SL32160CL	8027409472612	38,43	

ESPESOR 40 MM

TUBERÍA DE COBRE			TUBERÍA DE HIERRO			Espesor mm	Diam. mm	Código	Código de barras	Precio €/ud
Ø Exterior mm	Ø Nom DN	Pulgadas	Ø Exterior mm	Ø Nom DN						
17/18	15	3/8"	17,2	10	40	22	85C9SL40022CL	8027409472667	20,85	
27/28	20	3/4"	26,9	20	40	28	85C9SL40028CL	8027409472674	22,10	
34/35	32	1"	33,7	25	40	35	85C9SL40035CL	8027409472681	22,79	
42/43	40	1 1/4"	42,4	32	40	42	85C9SL40042CL	8027409472698	23,33	
48/49		1 1/2"	48,3	40	40	48	85C9SL40048CL	8027409472704	23,81	
54	50		54		40	54	85C9SL40054CL	8027409472711	24,38	
		2"	60,3	50	40	60	85C9SL40060CL	8027409472728	25,15	
					40	64	85C9SL40064CL	8027409779490	25,86	
76,1	65	2 1/2"	76,1	65	40	76	85C9SL40076CL	8027409472742	27,97	
					40	80	85C9SL40080CL	*	28,46	
89	80	3"	88,9	80	40	89	85C9SL40089CL	8027409472759	29,57	
114	100	4"	114,3	100	40	114	85C9SL40114CL	8027409472780	32,94	
		5"	139,7	125	40	140	85C9SL40140CL	8027409472827	43,16	

ESPESOR 50 MM

TUBERÍA DE COBRE			TUBERÍA DE HIERRO			Espesor mm	Diam. mm	Código	Código de barras	Precio €/ud
Ø Exterior mm	Ø Nom DN	Pulgadas	Ø Exterior mm	Ø Nom DN						
17/18	15	3/8"	17,2	10	50	22	85C9SL50022CL	8027409472919	23,33	
27/28	20	3/4"	26,9	20	50	28	85C9SL50028CL	8027409472926	23,81	
34/35	32	1"	33,7	25	50	35	85C9SL50035CL	8027409472933	24,51	
42/43	40	1 1/4"	42,4	32	50	42	85C9SL50042CL	8027409472940	25,41	
48/49		1 1/2"	48,3	40	50	48	85C9SL50048CL	8027409472957	26,52	
54	50		54		50	54	85C9SL50054CL	8027409472964	27,59	
		2"	60,3	50	50	60	85C9SL50060CL	8027409472971	28,61	
					50	64	85C9SL50064CL	8027409600374	29,03	
76,1	65	2 1/2"	76,1	65	50	76	85C9SL50076CL	8027409472995	30,31	
					50	80	85C9SL50080CL	*	30,46	
89	80	3"	88,9	80	50	89	85C9SL50089CL	8027409473008	30,81	
114	100	4"	114,3	100	50	114	85C9SL50114CL	8027409473039	36,88	
		5"	139,7	125	50	140	85C9SL50140CL	8027409473077	47,98	

Los codos de 90° AL CLAD preformados son segmentos de lámina con los bordes flexibles y térmicamente sellados, disponibles en todas las medidas estándar para curvas de acero que vayan a ser soldadas. Se deben usar junto con los tubos K-FLEX® AL CLAD SYSTEM, colocándolos sobre codos de goma K 90, instalados previamente. Los bordes de los gajos del codo se pueden superponer para ser sellados con la cinta adhesiva AL CLAD. También puede ser utilizado para recubrir otros materiales aislantes: lana de roca, fibra de vidrio, etc. Bajo pedido, se pueden suministrar codos de 45°, PPR, Cu, NORMA 5, al mismo precio que los codos de 90°.

* Consultar precio, contenido, cantidad mínima

Consultar disponibilidad y cantidades mínimas a suministrar.



K-FLEX® AL CLAD ▶ TES PREFORMADAS DE LAMINA EN 1 PIEZA

ESPESOR 9 MM

TUBERÍA DE COBRE			TUBERÍA DE HIERRO			Espesor mm	Diam. mm	Código	Código de barras	Precio €/ud
Ø Exterior mm	Ø Nom DN	Pulgadas	Ø Exterior mm	Ø Nom DN						
17/18	15	3/8"	17,2	10	9	18	85T9SL09018CL	8027409474203	10,51	
21/22	20	1/2"	21,3	15	9	22	85T9SL09022CL	8027409474210	10,51	
27/28	20	3/4"	26,9	20	9	28	85T9SL09028CL	8027409474227	10,62	
34/35	32	1"	33,7	25	9	35	85T9SL09035CL	8027409474234	11,30	
42/43	40	1 1/4"	42,4	32	9	42	85T9SL09042CL	8027409474241	12,20	
48/49		1 1/2"	48,3	40	9	48	85T9SL09048CL	8027409474258	12,27	
54	50		54		9	54	85T9SL09054CL	8027409474265	12,97	
		2"	60,3	50	9	60	85T9SL09060CL	8027409474272	14,42	
					9	64	85T9SL09064CL	8027409688624	15,14	
89	80	3"	88,9	80	9	76	85T9SL09076CL	8027409474296	16,78	
					9	80	85T9SL09080CL	*	17,14	
		3 1/2"	101,6/104,3		9	89	85T9SL09089CL	8027409474302	17,95	
108	100		108		9	108	85T9SL09108CL	8027409474319	24,16	
114	100	4"	114,3	100	9	114	85T9SL09114CL	8027409474326	25,05	
			125		9	125	85T9SL09125CL	*	27,36	
		5"	139,7	125	9	140	85T9SL09140CL	8027409474357	30,41	
159/160	150		160		9	160	85T9SL09160CL	8027409474364	33,89	

ESPESOR 13 MM

TUBERÍA DE COBRE			TUBERÍA DE HIERRO			Espesor mm	Diam. mm	Código	Código de barras	Precio €/ud
Ø Exterior mm	Ø Nom DN	Pulgadas	Ø Exterior mm	Ø Nom DN						
17/18	15	3/8"	17,2	10	13	18	85T9SL13018CL	8027409474371	10,54	
21/22	20	1/2"	21,3	15	13	22	85T9SL13022CL	8027409474388	10,74	
27/28	20	3/4"	26,9	20	13	28	85T9SL13028CL	8027409474395	11,65	
34/35	32	1"	33,7	25	13	35	85T9SL13035CL	8027409482222	12,21	
42/43	40	1 1/4"	42,4	32	13	42	85T9SL13042CL	8027409474401	12,47	
48/49		1 1/2"	48,3	40	13	48	85T9SL13048CL	8027409474418	13,39	
54	50		54		13	54	85T9SL13054CL	8027409474425	14,42	
		2"	60,3	50	13	60	85T9SL13060CL	8027409474432	16,03	
					13	64	85T9SL13064CL	8027409570110	16,40	
89	80	3"	88,9	80	13	76	85T9SL13076CL	8027409474456	17,39	
					13	80	85T9SL13080CL	8027409755906	17,99	
		3 1/2"	101,6/104,3		13	89	85T9SL13089CL	8027409474463	19,36	
108	100		108		13	108	85T9SL13108CL	8027409474470	25,23	
114	100	4"	114,3	100	13	114	85T9SL13114CL	8027409474487	26,54	
133/134	125		133		13	140	85T9SL13140CL	8027409474500	31,62	
159/160	150		160		13	160	85T9SL13160CL	8027409474517	37,13	

Las Tes de 90° AL CLAD preformadas son segmentos de lámina con los bordes flexibles y térmicamente sellados, disponibles en todas las medidas estándar para tes de acero que vayan a ser soldadas. Se deben usar junto con los tubos K-FLEX® AL CLAD SYSTEM, colocándolas sobre tes de goma K 90, instaladas previamente. Los bordes de los segmentos de la te, se pueden superponer para ser sellados con la cinta adhesiva AL CLAD. También puede ser utilizado para recubrir otros materiales aislantes: lana de roca, fibra de vidrio, etc.

* Consultar precio, contenido, cantidad mínima

Consultar disponibilidad y cantidades mínimas a suministrar.


K-FLEX® AL CLAD ▶ TES PREFORMADAS DE LAMINA EN 1 PIEZA
ESPESOR 20 MM
TUBERÍA DE COBRE
TUBERÍA DE HIERRO

Ø Exterior mm	Ø Nom DN	Pulgadas	Ø Exterior mm	Ø Nom DN	Espesor mm	Diam. mm	Código	Código de barras	Precio €/ud
17/18	15	3/8"	17,2	10	20	18	85T9SL20018CL	8027409474524	12,01
21/22	20	1/2"	21,3	15	20	22	85T9SL20022CL	8027409474531	12,20
27/28	20	3/4"	26,9	20	20	28	85T9SL20028CL	8027409474548	12,27
34/35	32	1"	33,7	25	20	35	85T9SL20035CL	8027409474555	13,17
42/43	40	1 1/4"	42,4	32	20	42	85T9SL20042CL	8027409474562	14,42
48/49		1 1/2"	48,3	40	20	48	85T9SL20048CL	8027409474579	16,03
54	50		54		20	54	85T9SL20054CL	8027409474586	16,59
		2"	60,3	50	20	60	85T9SL20060CL	8027409474593	17,10
					20	64	85T9SL20064CL	8027409685999	17,53
76,1	65	2 1/2"	76,1	65	20	76	85T9SL20076CL	8027409474609	18,85
					20	80	85T9SL20080CL	*	20,55
89	80	3"	88,9	80	20	89	85T9SL20089CL	8027409474616	24,38
114	100	4"	114,3	100	20	114	85T9SL20114CL	8027409474623	29,10
			125		20	127	85T9SL20127CL	8027409474630	30,83

ESPESOR 25 MM
TUBERÍA DE COBRE
TUBERÍA DE HIERRO

Ø Exterior mm	Ø Nom DN	Pulgadas	Ø Exterior mm	Ø Nom DN	Espesor mm	Diam. mm	Código	Código de barras	Precio €/ud
17/18	15	3/8"	17,2	10	25	22	85T9SL25022CL	8027409474654	12,97
27/28	20	3/4"	26,9	20	25	28	85T9SL25028CL	8027409474661	14,42
34/35	32	1"	33,7	25	25	35	85T9SL25035CL	8027409474678	15,94
42/43	40	1 1/4"	42,4	32	25	42	85T9SL25042CL	8027409474685	16,59
48/49		1 1/2"	48,3	40	25	48	85T9SL25048CL	8027409474692	17,10
54	50		54		25	54	85T9SL25054CL	8027409474708	17,61
		2"	60,3	50	25	60	85T9SL25060CL	8027409474715	18,33
					25	64	85T9SL25064CL	8027409812739	19,78
76,1	65	2 1/2"	76,1	65	25	76	85T9SL25076CL	8027409474722	24,16
					25	80	85T9SL25080CL	8027409818816	24,85
89	80	3"	88,9	80	25	89	85T9SL25089CL	8027409474739	26,39
114	100	4"	114,3	100	25	114	85T9SL25114CL	8027409474746	30,92
		5"	139,7	125	25	140	85T9SL25140CL	8027409474753	39,02

Las Tes de 90° AL CLAD preformadas son segmentos de lámina con los bordes flexibles y térmicamente sellados, disponibles en todas las medidas estándar para tes de acero que vayan a ser soldadas. Se deben usar junto con los tubos K-FLEX® AL CLAD SYSTEM, colocándolas sobre tes de goma K 90, instaladas previamente. Los bordes de los segmentos de la te, se pueden superponer para ser sellados con la cinta adhesiva AL CLAD. También puede ser utilizado para recubrir otros materiales aislantes: lana de roca, fibra de vidrio, etc.

* Consultar precio, contenido, cantidad mínima

Consultar disponibilidad y cantidades mínimas a suministrar.

K-FLEX® AL CLAD ▶ TES PREFORMADAS DE LAMINA EN 1 PIEZA

ESPESOR 32 MM

TUBERÍA DE COBRE			TUBERÍA DE HIERRO			Espesor mm	Diam. mm	Código	Código de barras	Precio €/ud
Ø Exterior mm	Ø Nom DN	Pulgadas	Ø Exterior mm	Ø Nom DN						
17/18	15	3/8"	17,2	10	32	22	85T9SL32022CL	8027409818823	16,09	
27/28	20	3/4"	26,9	20	32	28	85T9SL32028CL	8027409818830	17,01	
34/35	32	1"	33,7	25	32	35	85T9SL32035CL	8027409688044	17,73	
42/43	40	1 1/4"	42,4	32	32	42	85T9SL32042CL	8027409686422	18,26	
48/49		1 1/2"	48,3	40	32	48	85T9SL32048CL	8027409696568	18,95	
54	50		54		32	54	85T9SL32054CL	8027409769842	19,80	
		2"	60,3	50	32	60	85T9SL32060CL	8027409586388	22,44	
					32	64	85T9SL32064CL	8027409649687	23,66	
76,1	65	2 1/2"	76,1	65	32	76	85T9SL32076CL	8027409701842	27,34	
					32	80	85T9SL32080CL	8027409818847	27,86	
89	80	3"	88,9	80	32	89	85T9SL32089CL	8027409586371	29,05	
114	100	4"	114,3	100	32	114	85T9SL32114CL	8027409586395	35,14	
		5"	139,7	125	32	140	85T9SL32140CL	8027409636021	43,28	
					32	160	85T9SL32160CL	8027409715993	49,52	

ESPESOR 40 MM

TUBERÍA DE COBRE			TUBERÍA DE HIERRO			Espesor mm	Diam. mm	Código	Código de barras	Precio €/ud
Ø Exterior mm	Ø Nom DN	Pulgadas	Ø Exterior mm	Ø Nom DN						
17/18	15	3/8"	17,2	10	40	22	85T9SL40022CL	8027409474876	17,39	
27/28	20	3/4"	26,9	20	40	28	85T9SL40028CL	8027409474883	18,04	
34/35	32	1"	33,7	25	40	35	85T9SL40035CL	8027409474890	19,36	
42/43	40	1 1/4"	42,4	32	40	42	85T9SL40042CL	8027409474906	21,71	
48/49		1 1/2"	48,3	40	40	48	85T9SL40048CL	8027409474913	24,59	
54	50		54		40	54	85T9SL40054CL	8027409474920	25,23	
		2"	60,3	50	40	60	85T9SL40060CL	8027409474937	26,55	
					40	64	85T9SL40064CL	8027409580720	27,46	
76,1	65	2 1/2"	76,1	65	40	76	85T9SL40076CL	8027409474944	30,23	
					40	80	85T9SL40080CL	8027409818854	30,96	
89	80	3"	88,9	80	40	89	85T9SL40089CL	8027409474951	32,61	
114	100	4"	114,3	100	40	114	85T9SL40114CL	8027409474968	39,72	
		5"	139,7	125	40	140	85T9SL40140CL	8027409474975	48,52	

ESPESOR 50 MM

TUBERÍA DE COBRE			TUBERÍA DE HIERRO			Espesor mm	Diam. mm	Código	Código de barras	Precio €/ud
Ø Exterior mm	Ø Nom DN	Pulgadas	Ø Exterior mm	Ø Nom DN						
17/18	15	3/8"	17,2	10	50	22	85T9SL50022CL	8027409474982	21,71	
27/28	20	3/4"	26,9	20	50	28	85T9SL50028CL	8027409474999	24,59	
34/35	32	1"	33,7	25	50	35	85T9SL50035CL	8027409475002	25,33	
42/43	40	1 1/4"	42,4	32	50	42	85T9SL50042CL	8027409475019	26,94	
48/49		1 1/2"	48,3	40	50	48	85T9SL50048CL	8027409475026	27,22	
54	50		54		50	54	85T9SL50054CL	8027409475033	29,53	
		2"	60,3	50	50	60	85T9SL50060CL	8027409475040	30,55	
					50	64	85T9SL50064CL	8027409818861	31,30	
76,1	65	2 1/2"	76,1	65	50	76	85T9SL50076CL	8027409475057	33,55	
					50	80	85T9SL50080CL	8027409818878	35,02	
89	80	3"	88,9	80	50	89	85T9SL50089CL	8027409475064	38,32	
114	100	4"	114,3	100	50	114	85T9SL50114CL	8027409475071	46,16	
		5"	139,7	125	50	140	85T9SL50140CL	8027409475088	51,33	

Las Tes de 90° AL CLAD preformadas son segmentos de lámina con los bordes flexibles y térmicamente sellados, disponibles en todas las medidas estándar para tes de acero que vayan a ser soldadas. Se deben usar junto con los tubos K-FLEX® AL CLAD SYSTEM, colocándolas sobre tes de goma K 90, instaladas previamente. Los bordes de los segmentos de la te, se pueden superponer para ser sellados con la cinta adhesiva AL CLAD. También puede ser utilizado para recubrir otros materiales aislantes: lana de roca, fibra de vidrio, etc.

* Consultar precio, contenido, cantidad mínima

Consultar disponibilidad y cantidades mínimas a suministrar.


K-FLEX® AL CLAD ▶ TES PREFORMADAS DE LAMINA EN 2 PIEZAS

▼ A ▼	▼ B ▼	▼ Código ▼	Código ▼ de barras ▼	Precio ▼ €/ud ▼
52	52	850TA052052	8027409235293	10,62
57	52	850TA057052	8027409284680	10,62
57	57	850TA057057	8027409284697	10,62
61	52	850TA061052	8027409284703	10,98
61	57	850TA061057	8027409284710	10,98
61	61	850TA061061	8027409235309	10,98
67	52	850TA067052	8027409284727	11,14
67	57	850TA067057	8027409284734	11,14
67	61	850TA067061	8027409234999	11,14
67	67	850TA067067	8027409235156	11,14
74	61	850TA074061	8027409276258	12,04
74	67	850TA074067	8027409276265	12,04
74	74	850TA074074	8027409235149	12,04
83	61	850TA083061	8027409284741	13,93
83	67	850TA083067	8027409284758	13,93
83	74	850TA083074	8027409280583	13,93
83	83	850TA083083	8027409235316	13,93
88	61	850TA088061	8027409284765	14,59
88	67	850TA088067	8027409284772	14,59
88	74	850TA088074	8027409284789	14,59
88	83	850TA088083	8027409275442	14,59
88	88	850TA088088	8027409235323	14,59
94	61	850TA094061	8027409284796	15,12
94	67	850TA094067	8027409284802	15,12
94	74	850TA094074	8027409284819	15,12
94	83	850TA094083	8027409284826	15,12
94	89	850TA094089	8027409275435	15,12
94	94	850TA094094	8027409235347	15,12
100	61	850TA100061	8027409284833	15,57
100	67	850TA100067	8027409284840	15,57
100	74	850TA100074	8027409284857	15,57
100	83	850TA100083	8027409284895	15,57
100	88	850TA100088	8027409284901	15,57
100	94	850TA100094	8027409284918	15,57
100	100	850TA100100	8027409235132	15,57
103	61	850TA103061	8027409284925	15,80
103	67	850TA103067	8027409284932	15,80
103	74	850TA103074	8027409284949	15,80
103	83	850TA103083	8027409284956	15,80
103	88	850TA103088	8027409284963	15,80
103	94	850TA103094	8027409284970	15,80
103	100	850TA103100	8027409284987	15,80
108	61	850TA108061	8027409284994	16,40
108	67	850TA108067	8027409285007	16,40
108	74	850TA108074	8027409285014	16,40
108	83	850TA108083	8027409285021	16,40
108	88	850TA108088	8027409285038	16,40
108	94	850TA108094	8027409285045	16,40
108	100	850TA108100	8027409285052	16,40
108	108	850TA108108	8027409237419	16,40

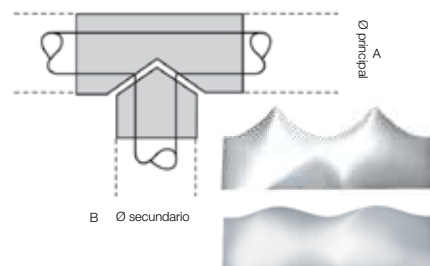
Consultar disponibilidad y cantidades mínimas a suministrar.

K-FLEX® AL CLAD ▶ TES PREFORMADAS DE LAMINA EN 1 PIEZA

▼ A ▼	▼ B ▼	▼ Código ▼	Código de barras ▼	Precio €/ud ▼
116	116	850TA116116	8027409233893	21,01
120	120	850TA120120	8027409235101	21,38
128	128	850TA128128	8027409235118	24,59
136	136	850TA136136	8027409285069	26,03
140	67	850TA140067	8027409285076	23,87
140	94	850TA140094	8027409285083	23,87
140	108	850TA140108	8027409285090	23,87
140	120	850TA140120	8027409285106	23,87
140	128	850TA140128	8027409285113	23,87
140	140	850TA140140	8027409236573	23,87
149	149	850TA149149	8027409285120	24,89
156	94	850TA156094	8027409285137	27,21
156	108	850TA156108	8027409285144	27,21
156	140	850TA156140	8027409285151	27,21
156	156	850TA156156	8027409235330	27,21
169	140	850TA169140	8027409237082	29,35
169	149	850TA169149	8027409285168	29,35
169	156	850TA169156	8027409285175	29,35
169	169	850TA169169	8027409235385	29,35
176	176	850TA176176	8027409235125	30,19
182	182	850TA182182	8027409236634	31,96
189	189	850TA189189	8027409235248	34,46
194	194	850TA194194	8027409285182	35,75
214	140	850TA214140	8027409285199	41,55
214	156	850TA214156	8027409285205	41,55
214	169	850TA214169	8027409285212	41,55
214	182	850TA214182	8027409285229	41,55
214	189	850TA214189	8027409285236	41,55
214	194	850TA214194	8027409285243	41,55
214	214	850TA214214	8027409260530	41,55
245	189	850TA245189	8027409285250	48,87
245	218	850TA245218	8027409285267	48,89
245	245	850TA245245	8027409235354	48,89

Consultar disponibilidad y cantidades mínimas a suministrar.

A - Ø exterior, Ø en mm - T principal	B - secundario Ø																									
	52	57	61	67	74	83	88	94	100	108	116	120	128	136	140	149	156	169	176	182	189	194	214	218	245	
52	•																									
57	•	•																								
61	•	•	•																							
67	•	•	•	•																						
74		•	•	•	•																					
83		•	•	•	•	•																				
88		•	•	•	•	•	•																			
94		•	•	•	•	•	•	•																		
100		•	•	•	•	•	•	•	•																	
103		•	•	•	•	•	•	•	•	•																
108		•	•	•	•	•	•	•	•	•	•															
116										•																
120											•															
128												•														
136													•													
140														•												
149															•											
156																•										
169																	•									
176																		•								
182																			•							
189																				•						
194																					•					
214																						•				
245																							•			



El diámetro externo en "T " comprende también el espesor de aislamiento.

P. ej.: para cubrir una tubería de Ø 76 mm (A-B), aislada con un espesor de 32 mm (C), se empleará el tipo 140 x 140 [Ø + (espesor x 2)].

APLICACIÓN – Después de haber tomado las medidas y elegido el tipo apropiado de empalme a la "T", debe aplicarse a la parte a revestir. Los bordes de unión quedarán superpuestos para permitir la fijación con cinta adhesiva AL CLAD.

Recomendados también como revestimiento para otros aislantes: fibra de vidrio, lana de roca, etc.


K-FLEX® AL CLAD ▶ LÁMINA ESTANDAR O ADHESIVA. ESPESOR:μm ≈ 280

Descripción	Longitud	Anchura	Cantidad	Código	Código de barras	Precio €/m ²
LÁMINA AL CLAD sin adhesivo	25 m	1 m	1 rollo	85LAOL25100CL	8027409515845	24,47
LÁMINA AL CLAD con adhesivo	25 m	1 m	1 rollo	85LAAL25100CL	8027409515890	32,42

Consultar disponibilidad y cantidades mínimas a suministrar.


K-FLEX® AL CLAD ▶ CINTA ADHESIVA

Descripción	Ancho	Longitud	Cantidad	Código	Código de barras	Precio €/Ud
CINTA 25 x 25 AL CLAD	25 mm	25 m	4 rollos	85NSAL25025CL	8027409557593	26,53
CINTA 35 x 25 AL CLAD	35 mm	25 m	4 rollos	85NSAL25035CL	8027409557609	36,95
CINTA 50 x 25 AL CLAD	50 mm	25 m	4 rollos	85NSAL25050CL	8027409557616	52,08
CINTA 75 x 25 AL CLAD	75 mm	25 m	4 rollos	85NSAL25075CL	8027409557647	77,31
CINTA 100 x 25 AL CLAD	100 mm	25 m	4 rollos	85NSAL25100CL	8027409557623	102,09

Consultar disponibilidad y cantidades mínimas a suministrar.


K-FLEX® AL CLAD ▶ PRODUCTOS DE FIJACIÓN

Descripción	Código	Código de barras	Precio €/Ud
Remaches grises de plástico conf. 1000 pz	850CH020001	8027409093855	13,32
Punzón recto y angular	850PT020001	8027409101710	8,91

Consultar disponibilidad y cantidades mínimas a suministrar.