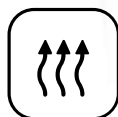
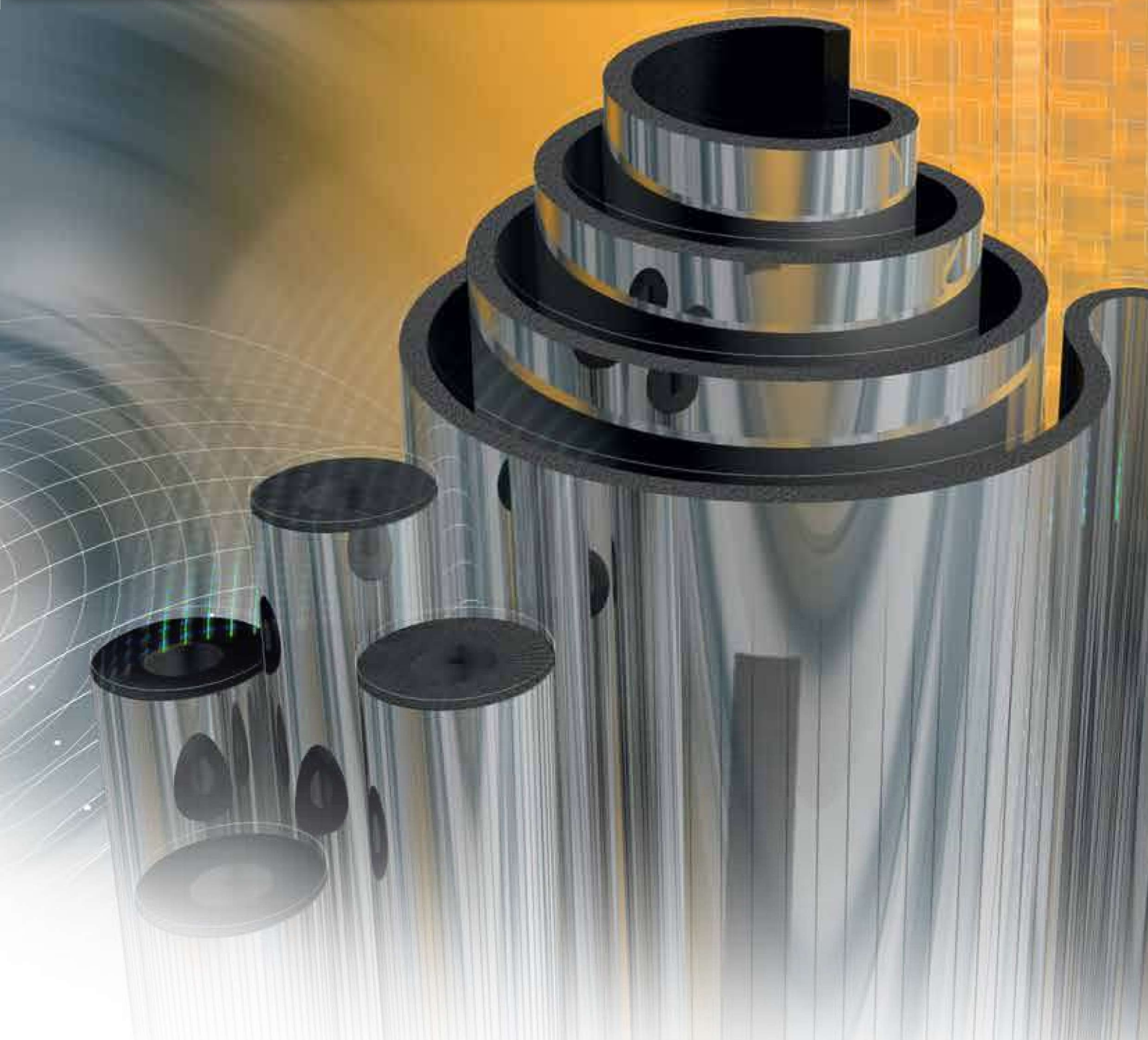


K-FLEX[®]

AL CLAD SYSTEM





K-FLEX® AL CLAD SYSTEM

- ▶ Versátil y flexible
- ▶ Reduce los costes de instalación
- ▶ Fácil mantenimiento
- ▶ Acabado estetico
- ▶ Resistente al agua y rayos UV
- ▶ Se puede aplicar sobre cualquier aislamiento

Sitio Web



Vídeo



Man. Montaje



DATOS TÉCNICOS

K-FLEX® AL CLAD (RECUBRIMIENTO LÁMINA) ▶ DATOS TÉCNICOS			
Peso	Aprox.	388 g/m ²	EN 22 286
Espesores	Aprox.	280 µm	DIN 53 370
Resistencia a la tracción	longitudinal	175 N/15 mm	ISO 527- 3
	tansversal	175 N/15 mm	ISO 527- 3
Resistencia a la rotura	longitudinal	35 %	ISO 527- 3
	tansversal	40 %	ISO 527- 3
Resistencia a la laceración	longitudinal	155 N/25 mm	ISO 527- 3
	tansversal	182 N/25 mm	ISO 527- 3
Resistencia a la flexión	longitudinal	90 N/mm ²	DIN 53 864
	tansversal	90 N/mm ²	DIN 53 864
Permeabilidad al vapor de agua	0,052 g/m ² /d		DIN 53 122
Reacción al fuego (con K-FLEX® ST)	Planchas: Euroclase D-s3, d0		EN 13501-1
	Tubos: Euroclase C ₁ -s3, d0		EN 13501-1
	Clase 0		BS 476 Part 6/7

CARACTERÍSTICAS DE RESISTENCIA DE LA LÁMINA AL CLAD A LOS AGENTES ATMOSFÉRICOS ▶ DATOS TÉCNICOS	
Resistencia a rayos UV	>2000 horas 500 W/m ² (Atlas Suntest XLS+ QUV, ensayo interno)
Resistencia a la radiación	>3.600.000 kJ/m ²
Resistencia a la humedad	>2000 horas UVC (ensayo interno)

K-FLEX® AL CLAD: RESISTENCIA DE LA SUPERFICIE A LOS PRODUCTOS QUÍMICOS AGRESIVOS ▶ DATOS TÉCNICOS					
Ácidos	Ácido acético (max. concentración)	resistente	Hidrocarburos	Hidrocarburo alifático	resistente
	50% ácido fórmico	resistente		Benceno	resistente
	10% ácido clorhídrico	resistente		Petróleo	resistente
	30% ácido clorhídrico	parcialmente resistente		Aceite mineral	resistente
	10% y 35% ácido fluorhídrico	resistente		Tolueno	resistente
	10% ácido nítrico	resistente		Xileno	resistente
	65% y 100% ácido nítrico	parcialmente resistente			
	30% y 85% ácido fosfórico	resistente			
20% ácido sulfúrico	parcialmente resistente				
Aldehídos	Acetaldehído	resistente	Otras sustancias orgánicas	Acetona	resistente
	Formaldehído	resistente		Éter	resistente
Alcoholes	Alcohol bencílico	parcialmente resistente	Soluciones salinas	Bicromato	resistente
	Cicloexano	resistente		Cianido	resistente
	Alcohol etílico	resistente		Fluorato	resistente
	Glicerina	resistente			
	Glicol	resistente			
	Alcohol propílico	resistente			
Alcohol metílico	resistente				
Soluciones alcalinas	Hidróxido de amonio	parcialmente resistente	Ésteres	Acetato de etileno	resistente
	Hidróxido de calcio	parcialmente resistente			
Disolventes clorados	Cloroformo	parcialmente resistente			
	Tricloroetileno	parcialmente resistente			

K-FLEX® se reserva el derecho de cambiar cualquier dato o característica sin previo aviso.

INFORMACIÓN GENERAL



K-FLEX® AL CLAD SYSTEM TUBOS

Este sistema de recubrimiento de alta calidad con solape adhesivo y preinstalado sobre el aislamiento **K-FLEX® ST** o **ECO**, es adecuado tanto para uso interior como exterior. La lámina de **AL CLAD** aporta un excelente acabado estético y confiere una barrera impermeable y mecánica, a los rayos UV y a las inclemencias meteorológicas.

Este sistema de acabado, es fácil de instalar, a la vez que reduce significativamente los tiempos de trabajo. Este sistema se completa con una completa gama de accesorios como codos, tes, cintas, ...

K-FLEX® AL CLAD SYSTEM EN PLANCHAS

Lámina **AL CLAD** acoplada al aislamiento **K-FLEX® ST** o **ECO**. Disponible en formato estándar o autoadhesivo, está diseñado para instalarlo en tuberías de gran tamaño y conductos de ventilación.

Su flexibilidad y facilidad de trabajo, lo hacen especialmente adecuado para configuraciones complicadas y especiales.

10

K-FLEX® AL CLAD SYSTEM ▶ GAMA DE PRODUCTOS

	▼ Longitud ▼	▼ Espesores ▼	▼ Diámetros ▼
K-FLEX® AL CLAD - Tubos	1 m	9-13-19-25-32-40-50 mm	desde 15 to 160 mm
		▼ Espesores ▼	▼ Ancho ▼
K-FLEX® AL CLAD - Planchas		6-9-13-16-19-25-32-40-50 mm	1000/1500 mm
K-FLEX® AL CLAD - Planchas adhesivas		6-9-13-16-19-25-32-40-50 mm	1000/1500 mm

ACCESORIOS



Codos preformados de lámina K-FLEX® AL CLAD



Codos K-FLEX® preformados con codos acoplados de lámina AL CLAD



Tes preformadas de lámina K-FLEX® AL CLAD



Tes K-FLEX® preformadas con tes acopladas de lámina AL CLAD



Codos K-FLEX® preformados



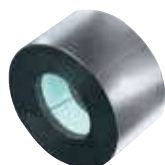
Tes K-FLEX® preformadas



Lámina AL CLAD con o sin adhesivo



Cinta adhesiva AL CLAD



Soportes aislados K-FLEX® AL CLAD para tuberías

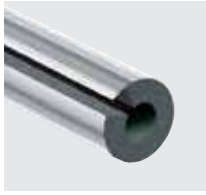


Soportes aislados K-FLEX® AL CLAD con abrazadera para tuberías

Codificación del aislamiento AL CLAD SYSTEM:

EE DDD 21 43 PP CL

EE Espesor aislamiento
 DDD Diámetro interior aislamiento
 21 Dígitos fijos
 43 Dígitos fijos (tubos de 1 m de longitud)
 PP Aislamiento
 03 para K-FLEX® ST
 24 para K-FLEX® SOLAR HT
 12 para K-FLEX® ECO
 CL Dígitos fijos (producto AL CLAD)



K-FLEX® AL CLAD ► TUBOS

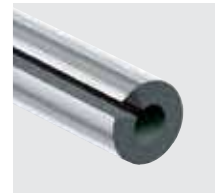
TUBOS AISLANTES CON ACABADO DE ALUMINIO DE 1 M. DE LONGITUD

TUBERÍA DE COBRE		TUBERÍA DE ACERO			ESPESOR 9					ESPESOR 13				
Ø mm	Ø Ext pulg.	DN	Ø Ext mm	Ø Ext pulg.	Referencia	m.l. caja	K-FLEX® ST €/ml	m.l. caja	SOLAR HT €/ml	Referencia	m.l. caja	K-FLEX® ST €/ml	m.l. caja	SOLAR HT €/ml
15	5/8"	8	13,5	1/4"	09 x 015	99	27,52	99	32,41	13 x 015	73	29,24	73	34,73
18	3/4"	10	17,2	3/8"	09 x 018	81	27,82	81	33,22	13 x 018	62	29,88	62	35,55
22	7/8"	15	21,3	1/2"	09 x 022	71	28,99	71	34,46	13 x 022	58	31,24	58	37,11
28	1" 1/8	20	26,9	3/4"	09 x 028	52	31,33	52	37,32	13 x 028	43	33,40	43	39,77
35	1" 3/8	25	33,7	1"	09 x 035	39	34,17	39	40,61	13 x 035	31	36,36	31	43,19
42	1" 5/8	32	42,4	1" 1/4	09 x 042	32	36,12	32	42,90	13 x 042	27	38,11	27	45,39
	1" 7/8	40	48,3	1" 1/2	09 x 048	28	39,52	28	46,76	13 x 048	21	41,48	21	48,99
54	2" 1/8		54		09 x 054	24	41,22	24	48,83	13 x 054	20	42,94	20	50,75
	2" 3/8	50	60,3	2"	09 x 060	24	44,48	24	52,58	13 x 060	18	46,17	18	54,52
64			63,5		09 x 064	20	47,48	20	56,16	13 x 064	18	49,14	18	58,03
76	3"	65	76,1	2" 1/2	09 x 076	20	51,92	20	61,42	13 x 076	12	54,24	12	64,06
80	3" 1/8				09 x 080	17	53,24			13 x 080	12	55,50		
89	3" 1/2	80	88,9	3"	09 x 089	13	55,76			13 x 089	12	58,56		
	4"	90	101,6	3" 1/2	09 x 102	10	64,89			13 x 102	9	68,40		
108	4" 1/4		108		09 x 108	10	69,36			13 x 108	8	73,09		
114	4" 1/2	100	114,3	4"	09 x 114	8	74,14			13 x 114	8	77,91		
		125	139,7	5"	09 x 140	6	96,94			13 x 140	6	105,30		

TUBOS AISLANTES CON ACABADO DE ALUMINIO DE 1 M. DE LONGITUD

TUBERÍA DE COBRE		TUBERÍA DE ACERO			ESPESOR 19					ESPESOR 25				
Ø mm	Ø Ext pulg.	DN	Ø Ext mm	Ø Ext pulg.	Referencia	m.l. caja	K-FLEX® ST €/ml	m.l. caja	SOLAR HT €/ml	Referencia	m.l. caja	K-FLEX® ST €/ml	m.l. caja	SOLAR HT €/ml
15	5/8"	8	13,5	1/4"	19 x 015	47	32,36	47	38,62	25 x 015	33	37,31		
18	3/4"	10	17,2	3/8"	19 x 018	42	33,04	42	39,45	25 x 018	30	37,65	21	44,66
22	7/8"	15	21,3	1/2"	19 x 022	33	34,68	33	41,45	25 x 022	27	38,61	22	46,07
28	1" 1/8	20	26,9	3/4"	19 x 028	27	37,36	27	44,70	25 x 028	22	41,21	22	49,16
35	1" 3/8	25	33,7	1"	19 x 035	21	40,29	21	48,17	25 x 035	16	44,31	16	52,83
42	1" 5/8	32	42,4	1" 1/4	19 x 042	20	42,69	20	50,96	25 x 042	15	46,24	15	55,11
	1" 7/8	40	48,3	1" 1/2	19 x 048	16	45,20	16	56,68	25 x 048	12	49,72	12	59,93
54	2" 1/8		54		19 x 054	15	48,29	15	60,07	25 x 054	11	52,58	11	62,42
	2" 3/8	50	60,3	2"	19 x 060	15	52,18	15	64,92	25 x 060	9	56,34	9	66,89
64			63,5		19 x 064	13	55,25	13	69,97	25 x 064	9	58,71	9	72,10
76	3"	65	76,1	2" 1/2	19 x 076	11	61,60	11	76,69	25 x 076	8	66,56	8	79,02
89	3" 1/2	80	88,9	3"	19 x 089	9	66,85	9	83,17	25 x 089	6	72,17	6	85,63
	4"	90	101,6	3" 1/2	19 x 102	7	79,35			25 x 102	4	84,68		
108	4" 1/4		108		19 x 108	7	85,04			25 x 108	3	90,68		
114	4" 1/2	100	114,3	4"	19 x 114	6	88,35			25 x 114	3	95,65		
		125	139,7	5"	19 x 140	4	122,89			25 x 140	2	131,32		
		150	168,3	6"	19 x 170	3	135,95			25 x 170	2	160,37		

* Consultar
 K-FLEX® AL CLAD SYSTEM ECO: Precios AL CLAD ST indicados +30%.
 Espesor nominal 30 equivalente a 30 mm. del R.I.T.E.
Consultar disponibilidad y cantidades mínimas a suministrar.


K-FLEX® AL CLAD ▶ TUBOS
TUBOS AISLANTES CON ACABADO DE ALUMINIO DE 1 M. DE LONGITUD

TUBERÍA DE COBRE		TUBERÍA DE ACERO			ESPESOR 32					ESPESOR 40				
Ø mm	Ø Ext pulg.	DN	Ø Ext mm	Ø Ext pulg.	Referencia	m.l. caja	K-FLEX® ST €/ml	m.l. caja	SOLAR HT €/ml	Referencia	m.l. caja	K-FLEX® ST €/ml	m.l. caja	SOLAR HT €/ml
15	5/8"	8	13,5	1/4"										
18	3/4"	10	17,2	3/8"	32 x 018	16	46,37			40 x 018	9	55,40		
22	7/8"	15	21,3	1/2"	32 x 022	15	47,38	15	58,44	40 x 022	9	56,86	6	74,50
25	1"									40 x 025	7	58,79		
28	1" 1/8	20	26,9	3/4"	32 x 028	12	50,34	12	62,75	40 x 028	7	60,19	10	77,30
35	1" 3/8	25	33,7	1"	32 x 035	11	53,85	11	66,39	40 x 035	7	64,11	7	83,11
42	1" 5/8	32	42,4	1" 1/4	32 x 042	11	55,35	11	70,03	40 x 042	7	66,20	7	87,54
	1" 7/8	40	48,3	1" 1/2	32 x 048	9	59,26	9	73,15	40 x 048	5	70,76		
54	2" 1/8		54		32 x 054	8	62,21	8	77,81	40 x 054	5	74,12	5	100,55
	2" 3/8	50	60,3	2"	32 x 060	8	64,87	8	83,62	40 x 060	4	75,28		
64			63,5		32 x 064	8	67,09	8	90,53	40 x 064	4	77,76		
76	3"	65	76,1	2" 1/2	32 x 076	6	73,37	6	100,61	40 x 076	4	82,39		
89	3" 1/2	80	88,9	3"	32 x 089	4	78,61	4	110,99	40 x 089	3	86,75		
	4"	90	101,6	3" 1/2	32 x 102	4	91,54			40 x 102	3	99,79		
108	4" 1/4		108		32 x 108	3	97,91			40 x 108	3	106,61		
114	4" 1/2	100	114,3	4"	32 x 114	3	102,19			40 x 114	2	111,00		
		125	139,7	5"	32 x 140	2	144,29			40 x 140	2	157,16		
		150	168,3	6"	32 x 170		178,82			40 x 170	2	197,54		

TUBOS AISLANTES CON ACABADO DE ALUMINIO DE 1 M. DE LONGITUD

TUBERÍA DE COBRE		TUBERÍA DE ACERO			ESPESOR 50					ESPESOR 60				
Ø mm	Ø Ext pulg.	DN	Ø Ext mm	Ø Ext pulg.	Referencia	m.l. caja	K-FLEX® ST €/ml	m.l. caja	SOLAR HT €/ml	Referencia	m.l. caja	K-FLEX® ST €/ml	m.l. caja	SOLAR HT €/ml
18	3/4"	10	17,2	3/8"	50 x 018		77,00							
22	7/8"	15	21,3	1/2"	50 x 022	8	81,10							
25	1"				50 x 025	6	83,78							
28	1" 1/8	20	26,9	3/4"	50 x 028	6	85,76							
35	1" 3/8	25	33,7	1"	50 x 035	6	91,26							
42	1" 5/8	32	42,4	1" 1/4	50 x 042	6	96,86							
	1" 7/8	40	48,3	1" 1/2	50 x 048	4	100,75							
54	2" 1/8		54		50 x 054	4	103,58							
	2" 3/8	50	60,3	2"	50 x 060	3	105,77			60 x 060	*	139,27		
64			63,5		50 x 064	3	108,06			60 x 064	*	141,47		
76	3"	65	76,1	2" 1/2	50 x 076	3	113,46			60 x 076	*	147,80		
89	3" 1/2	80	88,9	3"	50 x 089	3	120,99			60 x 089	*	158,71		
	4"	90	101,6	3" 1/2	50 x 102	2	133,62							
108	4" 1/4		108		50 x 108	2	141,34							
114	4" 1/2	100	114,3	4"	50 x 114	2	144,60			60 x 114	2	180,04		
										60 x 125	1	198,13		
		125	139,7	5"	50 x 140	1	182,92			60 x 140	1	210,89		
										60 x 160	1	233,18		
		150	168,3	6"	50 x 170	1	219,46			60 x 170	1	243,92		

* Consultar
 K-FLEX® AL CLAD SYSTEM ECO: Precios AL CLAD ST indicados +30%.
 Espesor nominal 30 equivalente a 30 mm. del R.I.T.E.
Consultar disponibilidad y cantidades mínimas a suministrar.

R.I.T.E. REGLAMENTO DE INSTALACIONES

K-FLEX® R.I.T.E. ► TEMPERATURA MÍNIMA DEL FLUIDO > 0 °C A 10 °C

TIPOS DE TUBERÍAS

COBRE		ACERO			PLÁSTICO	INTERIOR DE LOS EDIFICIOS				EXTERIOR DE LOS EDIFICIOS			
Ø mm	Ø Ext pulg.	DN	Ø Ext mm	Ø Ext pulg.	Ø Ext mm	Código	Referencia	m.l. caja	Precio €/ml	Código	Referencia	m.l. caja	Precio €/ml
6	1/4"												
8	5/16"												
10	3/8"	6	10,2	1/8"									
12	1/2"												
15	5/8"	8	13,5	1/4"	16	19015214303CL	ALCL 19x015	47	32,36				
18	3/4"	10	17,2	3/8"		19018214303CL	ALCL 19x018	42	33,04				
					20								
22	7/8"	15	21,3	1/2"		25022214303CL	ALCL 25x022	27	38,61	40022214303CL	ALCL 40x022	9	56,86
25	1"				25	25025214303CL	ALCL 25x025	24	39,95	40025214303CL	ALCL 40x025	7	58,79
28	1" 1/8	20	26,9	3/4"		25028214303CL	ALCL 25x028	22	41,21	40028214303CL	ALCL 40x028	7	60,19
30			30										
					32	25032214303CL	ALCL 25x032	*	42,80				
35	1" 3/8	25	33,7	1"		25035214303CL	ALCL 25x035	16	44,31	40035214303CL	ALCL 40x035	7	64,11
			40		40	25040214303CL	ALCL 25x040	*	45,23	50040214303CL	ALCL 50x040	*	95,26
42	1" 5/8	32	42,4	1" 1/4		25042214303CL	ALCL 25x042	15	46,24	50042214303CL	ALCL 50x042	6	96,86
	1" 7/8	40	48,3	1" 1/2		25048214303CL	ALCL 25x048	12	49,72	50048214303CL	ALCL 50x048	4	100,75
			51		50	25050214303CL	ALCL 25x050	*	50,66	50050214303CL	ALCL 50x050	*	101,74
54	2" 1/8		54			25054214303CL	ALCL 25x054	11	52,58	50054214303CL	ALCL 50x054	4	103,58
	2" 3/8	50	60,3	2"		25060214303CL	ALCL 25x060	9	56,34	50060214303CL	ALCL 50x060	3	105,77
64			63,5		63	25064214303CL	ALCL 25x064	9	58,71	50064214303CL	ALCL 50x064	3	108,06
	2" 5/8												
70			70										
76	3"	65	76,1	2" 1/2	75	25076214303CL	ALCL 25x076	8	66,56	50076214303CL	ALCL 50x076	3	113,46
80	3" 1/8					25080214303CL	ALCL 25x080	7	68,33	50080214303CL	ALCL 50x080	3	116,61
89	3" 1/2	80	88,9	3"	90	25089214303CL	ALCL 25x089	6	72,17	50089214303CL	ALCL 50x089	3	120,99
	4"	90	101,6	3" 1/2	100								
108	4" 1/4		108										
					110	40110214303CL	ALCL 40x110	*	108,99				
114	4" 1/2	100	114,3	4"		40114214303CL	ALCL 40x114	2	111,00	60114214303CL	ALCL 60x114	2	180,04
			127		125	40125214303CL	ALCL 40x125	2	133,90	60125214303CL	ALCL 60x125	1	198,13
133			133										
		125	139,7	5"		40140214303CL	ALCL 40x140	2	157,16	60140214303CL	ALCL 60x140	1	210,89
159			159		160	40160214303CL	ALCL 40x160	2	182,72	60160214303CL	ALCL 60x160	1	233,18
		150	168,3	6"		40170214303CL	ALCL 40x170	2	197,54	60170214303CL	ALCL 60x170	1	243,92

* Consultar

Los espesores indicados en las tablas, están calculados con el aislamiento K-FLEX® ST

K-FLEX® AL CLAD SYSTEM ECO: Precios AL CLAD ST indicados +30%.

K-FLEX® AL CLAD SYSTEM HT: Precios AL CLAD ST indicados +15%.

Consultar disponibilidad y cantidades mínimas a suministrar.

K-FLEX® R.I.T.E. ▶ TEMPERATURA MÁXIMA DEL FLUIDO DE 40 °C A 60 °C
TIPOS DE TUBERÍAS

COBRE		ACERO			PLÁSTICO	INTERIOR DE LOS EDIFICIOS				EXTERIOR DE LOS EDIFICIOS			
Ø mm	Ø Ext pulg.	DN	Ø Ext mm	Ø Ext pulg.	Ø Ext mm	Código	Referencia	m.l. caja	Precio €/ml	Código	Referencia	m.l. caja	Precio €/ml
6	1/4"												
8	5/16"												
10	3/8"	6	10,2	1/8"									
12	1/2"												
15	5/8"	8	13,5	1/4"	16	19015214303CL	ALCL 19x015	47	32,36				
18	3/4"	10	17,2	3/8"		19018214303CL	ALCL 19x018	42	33,04	32018214303CL	ALCL 32x018	16	46,37
					20								
22	7/8"	15	21,3	1/2"		25022214303CL	ALCL 25x022	27	38,61	32022214303CL	ALCL 32x022	15	47,38
25	1"				25	25025214303CL	ALCL 25x025	24	39,95	32025214303CL	ALCL 32x025	*	49,01
28	1" 1/8	20	26,9	3/4"		25028214303CL	ALCL 25x028	22	41,21	32028214303CL	ALCL 32x028	12	50,34
30			30										
					32	25032214303CL	ALCL 25x032	*	42,80	32032214303CL	ALCL 32x032	*	52,16
35	1" 3/8	25	33,7	1"		25035214303CL	ALCL 25x035	16	44,31	32035214303CL	ALCL 32x035	11	53,85
			40		40	25040214303CL	ALCL 25x040	*	45,23	40040214303CL	ALCL 40x040	*	65,55
42	1" 5/8	32	42,4	1" 1/4		25042214303CL	ALCL 25x042	15	46,24	40042214303CL	ALCL 40x042	7	66,20
	1" 7/8	40	48,3	1" 1/2		25048214303CL	ALCL 25x048	12	49,72	40048214303CL	ALCL 40x048	5	70,76
			51		50	25050214303CL	ALCL 25x050	*	50,66	40050214303CL	ALCL 40x050	*	71,89
54	2" 1/8		54			25054214303CL	ALCL 25x054	11	52,58	40054214303CL	ALCL 40x054	5	74,12
	2" 3/8	50	60,3	2"		25060214303CL	ALCL 25x060	9	56,34	40060214303CL	ALCL 40x060	4	75,28
64			63,5		63	25064214303CL	ALCL 25x064	9	58,71	40064214303CL	ALCL 40x064	4	77,76
	2" 5/8												
70			70										
76	3"	65	76,1	2" 1/2	75	25076214303CL	ALCL 25x076	8	66,56	40076214303CL	ALCL 40x076	4	82,39
80	3" 1/8					25080214303CL	ALCL 25x080	7	68,33	40080214303CL	ALCL 40x080	4	84,54
89	3" 1/2	80	88,9	3"	90	25089214303CL	ALCL 25x089	6	72,17	40089214303CL	ALCL 40x089	3	86,75
	4"	90	101,6	3" 1/2	100	25102214303CL	ALCL 25x102	4	84,68	40102214303CL	ALCL 40x102	3	99,79
108	4" 1/2		108			25108214303CL	ALCL 25x108	3	90,68	40108214303CL	ALCL 40x108	3	106,61
					110					40110214303CL	ALCL 40x110	*	108,99
114	4" 1/2	100	114,3	4"		25114214303CL	ALCL 25x114	3	95,65	40114214303CL	ALCL 40x114	2	111,00
			127		125					40125214303CL	ALCL 40x125	2	133,90
133			133										
		125	139,7	5"		25140214303CL	ALCL 25x140	2	131,32	40140214303CL	ALCL 40x140	2	157,16
159			159		160					40160214303CL	ALCL 40x160	2	182,72
		150	168,3	6"		32170214303CL	ALCL 32x170	2	178,82	40170214303CL	ALCL 40x170	2	197,54

* Consultar

K-FLEX® AL CLAD SYSTEM ECO: Precios AL CLAD ST indicados +30%.

K-FLEX® AL CLAD SYSTEM HT: Precios AL CLAD ST indicados +15%.

Consultar disponibilidad y cantidades mínimas a suministrar.

K-FLEX® R.I.T.E. ► TEMPERATURA MÁXIMA DEL FLUIDO DE 60 °C A 100 °C

TIPOS DE TUBERÍAS

COBRE		ACERO			PLÁSTICO	INTERIOR DE LOS EDIFICIOS				EXTERIOR DE LOS EDIFICIOS			
Ø mm	Ø Ext pulg.	DN	Ø Ext mm	Ø Ext pulg.	Ø Ext mm	Código	Referencia	m.l. caja	Precio €/ml	Código	Referencia	m.l. caja	Precio €/ml
6	1/4"												
8	5/16"												
10	3/8"	6	10,2	1/8"									
12	1/2"												
15	5/8"	8	13,5	1/4"	16	19015214303CL	ALCL 19x015	47	32,36				
18	3/4"	10	17,2	3/8"		19018214303CL	ALCL 19x018	42	33,04	32018214303CL	ALCL 32x018	16	46,37
					20								
22	7/8"	15	21,3	1/2"		25022214303CL	ALCL 25x022	27	38,61	32022214303CL	ALCL 32x022	15	47,38
25	1"				25	25025214303CL	ALCL 25x025	24	39,95	32025214303CL	ALCL 32x025	*	49,01
28	1" 1/8	20	26,9	3/4"		25028214303CL	ALCL 25x028	22	41,21	32028214303CL	ALCL 32x028	12	50,34
30			30										
					32	25032214303CL	ALCL 25x032	*	42,80	32032214303CL	ALCL 32x032	*	52,16
35	1" 3/8	25	33,7	1"		25035214303CL	ALCL 25x035	16	44,31	32035214303CL	ALCL 32x035	11	53,85
			40		40	25040214303CL	ALCL 25x040	*	45,23	40040214303CL	ALCL 40x040	*	65,55
42	1" 5/8	32	42,4	1" 1/4		25042214303CL	ALCL 25x042	15	46,24	40042214303CL	ALCL 40x042	7	66,20
	1" 7/8	40	48,3	1" 1/2		25048214303CL	ALCL 25x048	12	49,72	40048214303CL	ALCL 40x048	5	70,76
			51		50	25050214303CL	ALCL 25x050	*	50,66	40050214303CL	ALCL 40x050	*	71,89
54	2" 1/8		54			25054214303CL	ALCL 25x054	11	52,58	40054214303CL	ALCL 40x054	5	74,12
	2" 3/8	50	60,3	2"		25060214303CL	ALCL 25x060	9	56,34	40060214303CL	ALCL 40x060	4	75,28
64			63,5		63	25064214303CL	ALCL 25x064	9	58,71	40064214303CL	ALCL 40x064	4	77,76
	2" 5/8												
70			70										
76	3"	65	76,1	2" 1/2	75	25076214303CL	ALCL 25x076	8	66,56	40076214303CL	ALCL 40x076	4	82,39
80	3" 1/8					25080214303CL	ALCL 25x080	7	68,33	40080214303CL	ALCL 40x080	4	84,54
89	3" 1/2	80	88,9	3"	90	25089214303CL	ALCL 25x089	6	72,17	40089214303CL	ALCL 40x089	3	86,75
	4"	90	101,6	3" 1/2	100	40102214303CL	ALCL 40x102	3	99,79	50102214303CL	ALCL 50x102	2	133,62
108	4" 1/4		108			40108214303CL	ALCL 40x108	3	106,61	50108214303CL	ALCL 50x108	2	141,34
					110	40110214303CL	ALCL 40x110	*	108,99	50110214303CL	ALCL 50x110	*	142,92
114	4" 1/2	100	114,3	4"		40114214303CL	ALCL 40x114	2	111,00	50114214303CL	ALCL 50x114	2	144,60
			127		125	40125214303CL	ALCL 40x125	2	133,90	50125214303CL	ALCL 50x125	2	165,76
133			133										
		125	139,7	5"		40140214303CL	ALCL 40x140	2	157,16	50140214303CL	ALCL 50x140	1	182,92
159			159		160	40160214303CL	ALCL 40x160	2	182,72	50160214303CL	ALCL 50x160	1	207,71
		150	168,3	6"		40170214303CL	ALCL 40x170	2	197,54	50170214303CL	ALCL 50x170	1	219,46

* Consultar
 K-FLEX® AL CLAD SYSTEM ECO: Precios AL CLAD ST indicados +30%.
 K-FLEX® AL CLAD SYSTEM HT: Precios AL CLAD ST indicados +15%.
Consultar disponibilidad y cantidades mínimas a suministrar.



K-FLEX® AL CLAD ▶ PLANCHAS

PLANCHAS EN ROLLOS ANCHO 1 METRO

Espesor mm	Altura mm	Código	m ² /caja	Código de barras	Precio €/m ²
6	1000	80606210103CL	30	8027409218746	56,88
10	1000	80610210103CL	20	8027409218753	61,12
13	1000	80613210103CL	14	8027409218760	69,11
16	1000	80616210103CL	12	8027409218777	73,58
19	1000	80619210103CL	10	8027409218784	77,62
25	1000	80625210103CL	8	8027409218791	85,76
32	1000	80632210103CL	6	8027409218807	101,26
40	1000	80640210103CL	4	8027409218814	132,57
50*	1000	80650210103CL	4	8027409218821	173,31

PLANCHAS ADHESIVAS EN ROLLOS ANCHO 1 METRO

Espesor mm	Altura mm	Código	m ² /caja	Código de barras	Precio €/m ²
6	1000	80306210103CL	30	8027409218838	64,49
10	1000	80310210103CL	20	8027409218845	69,02
13	1000	80313210103CL	14	8027409218852	76,02
16	1000	80316210103CL	12	8027409218869	81,55
19	1000	80319210103CL	10	8027409218876	86,55
25	1000	80325210103CL	8	8027409218883	95,03
32	1000	80332210103CL	6	8027409218890	110,86
40	1000	80340210103CL	4	8027409218906	142,47
50*	1000	80350210103CL	4	8027409218913	183,70

PLANCHAS EN ROLLOS ANCHO 1,5 METROS

Espesor mm	Altura mm	Código	m ² /caja	Código de barras	Precio €/m ²
6	1500	80606215303CL	45	8027409507307	56,88
10	1500	80610215303CL	30	8027409507314	61,12
13	1500	80613215303CL	21	8027409507321	69,11
16	1500	80616215303CL	18	8027409507338	73,58
19	1500	80619215303CL	15	8027409507345	77,62
25	1500	80625215303CL	12	8027409507352	85,76
32	1500	80632215303CL	9	8027409507369	101,26
40	1500	80640215303CL	6	8027409507376	132,57

PLANCHAS ADHESIVAS EN ROLLOS ANCHO 1,5 METROS

Espesor mm	Altura mm	Código	m ² /caja	Código de barras	Precio €/m ²
6	1500	80306215303CL	45	8027409507215	64,49
10	1500	80310215303CL	30	8027409507222	69,02
13	1500	80313215303CL	21	8027409507239	76,02
16	1500	80316215303CL	18	8027409507246	81,55
19	1500	80319215303CL	15	8027409507253	86,55
25	1500	80325215303CL	12	8027409507260	95,03
32	1500	80332215303CL	9	8027409507277	110,86
40	1500	80340215303CL	6	8027409507284	142,47

*Las planchas de 50 mm, están fabricadas en hojas.

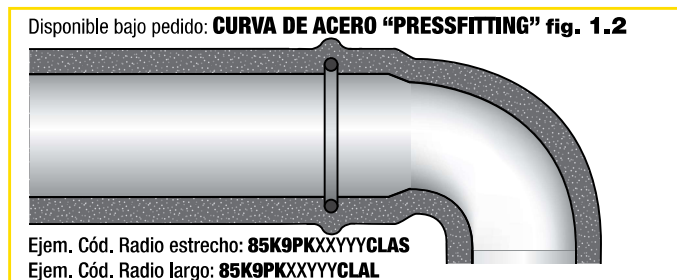
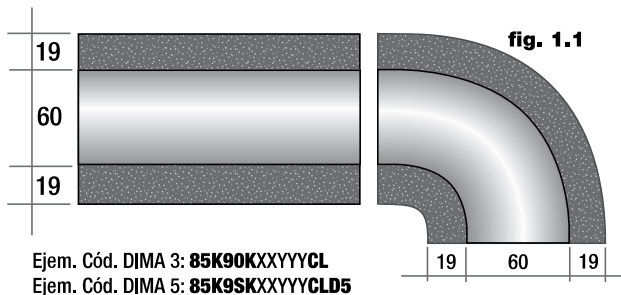
K-FLEX® AL CLAD SYSTEM ECO: Precios indicados + 30%

K-FLEX® AL CLAD SYSTEM SOLAR HT: Precios indicados + 15%

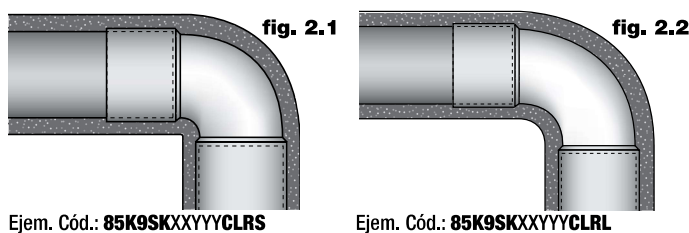
Consultar disponibilidad y cantidades mínimas a suministrar.

Guía para la elección del material aislante para tipos de unión de tubería: curvas y "T" para aplicaciones termosanitarias

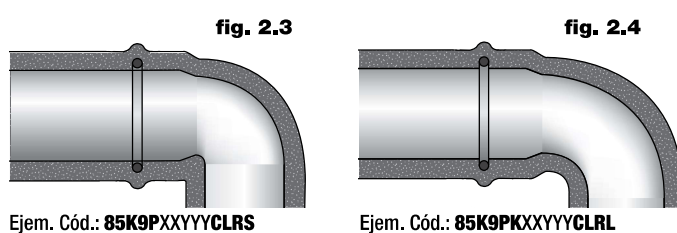
1) CURVA EN ACERO A SOLDAR NORMA 3 "STANDARD" (figura 1) (Norma UNE EN 10253 Empalmes en acero a soldar)
Curvas y "T" de acero que presentan el mismo diámetro exterior de la tubería recta. Las uniones se realizan mediante soldadura.
El aislante elastomérico adaptado para tubos, curvas y "T" tiene el mismo diámetro y espesor. P. ej.: Espesor 19 x Ø 60 mm para tubos, curvas y "T".
Curvas de acero **NORMA 5** de radio largo disponibles bajo pedido.



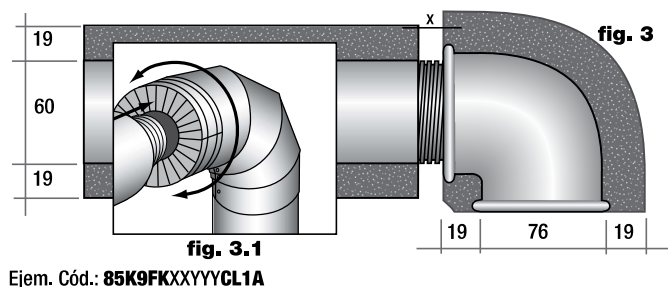
2) CURVAS EN COBRE "A RADIO ESTRECHO" (figura 2)
CURVAS EN COBRE A SOLDAR "A RADIO LARGO" (figura 2.1)



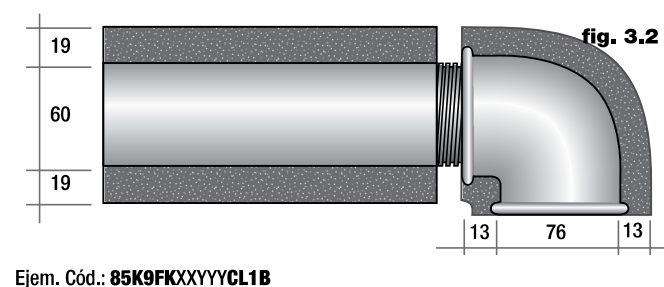
CURVAS EN COBRE "PRESSFITTING" A RADIO LARGO (figura 2.2)
CURVAS EN COBRE "PRESSFITTING" A RADIO ESTRECHO (figura 2.4)



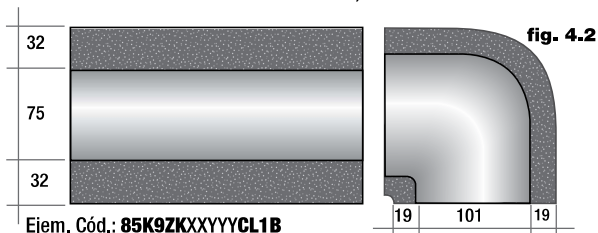
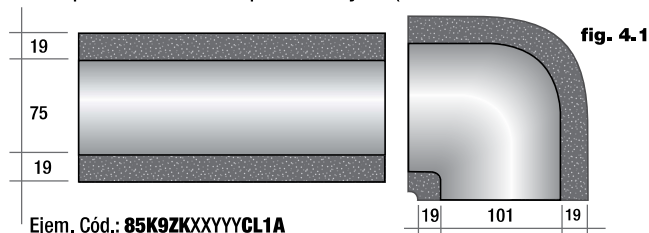
3) CURVAS EN HIERRO FUNDIDO CON "ROSCA" NORMA 1/A SIN PERDIDA DE ESPESOR (figura 3)
(Norma UNI EN 10242:2001 Empalmes de hierro maleable cortados)
Denominación: **NORMA 1/A** (sin pérdida de espesor del aislante).
Curvas de radio estrecho y "T" presentan un diámetro externo distinto al de las tuberías rectas. Las uniones están cortadas. Para mantener el mismo espesor del aislante sobre toda la instalación, las cotas externas sobre curva y "T" resultan diferentes. Para cubrir el desnivel (x) se puede aplicar un terminal de aluminio sobre el acabado (**fig. 3.1**).
P.ej.: Espesor 19 x Ø 60 mm para tubos, curvas y "T" NORMA 1/A.



CURVAS EN HIERRO FUNDIDO CON "ROSCA" NORMA 1/B CON PERDIDA DE ESPESOR (figura 3.2)
(Norma UNI EN 10242:2001 Empalmes de hierro maleable cortados)
Denominación: **NORMA 1/B** (con pérdida de espesor del aislante).
Curvas de radio estrecho y "T" presentan un diámetro externo distinto al de las tuberías rectas. Las uniones están cortadas. Para mantener la misma cota externa del aislante sobre toda la instalación, el espesor sobre curvas y "T" se reduce.
P. ej.: Espesor 19 x Ø 60 mm para tubos.
Espesor 13 x Ø 60 mm para curvas y "T" (el diámetro 60 mm de curvas y "T" es nominal incluso si realmente alcanza los 76 mm).



4) CURVAS EN POLIPROPILENO NORMA 1/A SIN PERDIDA DE ESPESOR
CURVAS EN POLIPROPILENO NORMA 1/B CON PERDIDA DE ESPESOR (figura 4) (norma DIN16962 Empalmes de polipropileno)
Juntas y empalmes para tuberías a presión P.P. Curvas de radio estrecho. Denominación: **NORMA 1/C** (con pérdida de espesor del aislante).
P. ej.: Espesor 32 x Ø 75 mm para tubos
Espesor 19 x Ø 101 mm para curvas y "T" (el diámetro de 75 mm de curvas y "T" es nominal incluso si realmente alcanza los 101 mm).



NB: En el pedido debe especificarse el tipo de curva y "T".

Uniones a T en acero a soldar o pressfitting.

Uniones a T en cobre a soldar o pressfitting.

Uniones T en hierro fundido para roscar, Norma 1/A ó Norma 1/B

Uniones a T en polipropileno, Norma 1/A o Norma 1/B.

En las páginas siguientes están listados las curvas y las "T" de tipo 1, para los otros tipos (2,3,4) contactar la oficina comercial

BAJO PEDIDO: CODOS A 45° Y ACCESORIOS AL CLAD SYSTEM


K-FLEX® AL CLAD ▶ CODOS ACOPLADOS ST + AL CLAD NORMA 3
ESPESOR 9 MM

TUBERÍA DE COBRE			TUBERÍA DE HIERRO			Espesor mm	Diám. mm	Código	Código de barras	Precio €/ud
Ø Exterior mm	Ø Nom DN	Pulgadas	Ø Exterior mm	Ø Nom DN						
17/18	15	3/8"	17,2	10	9	18	85K90K09018CL	8027409248743	25,94	
21/22	20	1/2"	21,3	15	9	22	85K90K09022CL	8027409242765	26,52	
27/28	20	3/4"	26,9	20	9	28	85K90K09028CL	8027409243342	27,08	
34/35	32	1"	33,7	25	9	35	85K90K09035CL	8027409242772	27,67	
42/43	40	1 1/4"	42,4	32	9	42	85K90K09042CL	8027409244011	29,58	
48/49		1 1/2"	48,3	40	9	48	85K90K09048CL	8027409256885	30,41	
54	50		54		9	54	85K90K09054CL	8027409257028	32,26	
		2"	60,3	50	9	60	85K90K09060CL	8027409247647	33,95	
					9	64	85K90K09064CL	8027409270546	34,87	
76,1	65	2 1/2"	76,1	65	9	76	85K90K09076CL	8027409245773	38,22	
					9	80	85K90K09080CL	*	39,76	
89	80	3"	88,9	80	9	89	85K90K09089CL	8027409270553	42,91	
		3 1/2"	101,6/104,3		9	102	85K90K09102CL	8027409270560	47,42	
108	100		108		9	108	85K90K09108CL	8027409270577	49,71	
114	100	4"	114,3	100	9	114	85K90K09114CL	8027409247623	52,44	
			125		9	125	85K90K09125CL	8027409270584	57,64	
		5"	139,7	125	9	140	85K90K09140CL	8027409270607	64,07	
159/160	150		160		9	160	85K90K09160CL	8027409270614	70,91	

ESPESOR 13 MM

TUBERÍA DE COBRE			TUBERÍA DE HIERRO			Espesor mm	Diám. mm	Código	Código de barras	Precio €/ud
Ø Exterior mm	Ø Nom DN	Pulgadas	Ø Exterior mm	Ø Nom DN						
17/18	15	3/8"	17,2	10	13	18	85K90K13018CL	8027409246718	26,99	
21/22	20	1/2"	21,3	15	13	22	85K90K13022CL	8027409244110	27,44	
27/28	20	3/4"	26,9	20	13	28	85K90K13028CL	8027409242680	28,11	
34/35	32	1"	33,7	25	13	35	85K90K13035CL	8027409243755	30,09	
42/43	40	1 1/4"	42,4	32	13	42	85K90K13042CL	8027409243762	31,24	
48/49		1 1/2"	48,3	40	13	48	85K90K13048CL	8027409243779	33,36	
54	50		54		13	54	85K90K13054CL	8027409243007	34,99	
		2"	60,3	50	13	60	85K90K13060CL	8027409243786	36,80	
					13	64	85K90K13064CL	8027409270621	38,11	
76,1	65	2 1/2"	76,1	65	13	76	85K90K13076CL	8027409243793	43,01	
					13	80	85K90K13080CL	8027409270638	44,38	
89	80	3"	88,9	80	13	89	85K90K13089CL	8027409271109	47,44	
		3 1/2"	101,6/104,3		13	102	85K90K13102CL	8027409270645	53,31	
108	100		108		13	108	85K90K13108CL	8027409257318	56,23	
114	100	4"	114,3	100	13	114	85K90K13114CL	8027409244134	59,32	
			125		13	125	85K90K13125CL	8027409270652	65,20	
		5"	139,7	125	13	140	85K90K13140CL	8027409270676	71,62	
159/160	150		160		13	160	85K90K13160CL	8027409270683	80,07	

Codos de goma de 90° "K 90", con lámina AL CLAD acoplada. Los bordes de los extremos solapados, se pueden pegar con cinta AL CLAD, para conseguir una mejor estanqueidad.

K-FLEX® AL CLAD SYSTEM ECO: Precios indicados + 30%

K-FLEX® AL CLAD SYSTEM SOLAR HT: Precios indicados + 15%

* Consultar precio, contenido, cantidad mínima

Consultar disponibilidad y cantidades mínimas a suministrar.



K-FLEX® AL CLAD ► CODOS ACOPLADOS ST + AL CLAD NORMA 3

ESPESOR 19 MM

TUBERÍA DE COBRE			TUBERÍA DE HIERRO		Espesor mm	Diám. mm	Código	Código de barras	Precio €/ud
Ø Exterior mm	Ø Nom DN	Pulgadas	Ø Exterior mm	Ø Nom DN					
17/18	15	3/8"	17,2	10	19	18	85K90K19018CL	8027409246589	28,99
21/22	20	1/2"	21,3	15	19	22	85K90K19022CL	8027409244127	30,23
27/28	20	3/4"	26,9	20	19	28	85K90K19028CL	8027409243014	31,44
34/35	32	1"	33,7	25	19	35	85K90K19035CL	8027409243823	33,70
42/43	40	1 1/4"	42,4	32	19	42	85K90K19042CL	8027409243830	35,99
48/49		1 1/2"	48,3	40	19	48	85K90K19048CL	8027409243847	38,07
54	50		54		19	54	85K90K19054CL	8027409243663	40,32
		2"	60,3	50	19	60	85K90K19060CL	8027409243854	43,32
					19	64	85K90K19064CL	8027409270690	45,26
76,1	65	2 1/2"	76,1	65	19	76	85K90K19076CL	8027409240778	49,16
					19	80	85K90K19080CL	8027409270706	52,06
89	80	3"	88,9	80	19	89	85K90K19089CL	8027409242727	54,63
		3 1/2"	101,6/104,3		19	102	85K90K19102CL	8027409273370	62,12
108	100		108		19	108	85K90K19108CL	8027409258971	66,31
114	100	4"	114,3	100	19	114	85K90K19114CL	8027409243861	69,29
			125		19	125	85K90K19125CL	8027409270713	76,71
		5"	139,7	125	19	140	85K90K19140CL	8027409243373	84,22
159/160	150		160		19	160	85K90K19160CL	8027409243366	95,83

ESPESOR 25 MM

TUBERÍA DE COBRE			TUBERÍA DE HIERRO		Espesor mm	Diám. mm	Código	Código de barras	Precio €/ud
Ø Exterior mm	Ø Nom DN	Pulgadas	Ø Exterior mm	Ø Nom DN					
17/18	15	3/8"	17,2	10	25	18	85K90K25018CL	8027409270720	31,72
21/22	20	1/2"	21,3	15	25	22	85K90K25022CL	8027409259374	32,70
27/28	20	3/4"	26,9	20	25	28	85K90K25028CL	8027409243878	34,63
34/35	32	1"	33,7	25	25	35	85K90K25035CL	8027409243885	37,15
42/43	40	1 1/4"	42,4	32	25	42	85K90K25042CL	8027409243892	40,58
48/49		1 1/2"	48,3	40	25	48	85K90K25048CL	8027409243908	44,00
54	50		54		25	54	85K90K25054CL	8027409243649	47,02
		2"	60,3	50	25	60	85K90K25060CL	8027409243915	49,21
					25	64	85K90K25064CL	8027409270737	50,21
76,1	65	2 1/2"	76,1	65	25	76	85K90K25076CL	8027409243922	54,96
					25	80	85K90K25080CL	8027409270744	57,29
89	80	3"	88,9	80	25	89	85K90K25089CL	8027409270751	62,46
		3 1/2"	101,6/104,3		25	102	85K90K25102CL	8027409273387	71,48
108	100		108		25	108	85K90K25108CL	8027409270768	76,50
114	100	4"	114,3	100	25	114	85K90K25114CL	8027409243656	80,77
			125		25	125	85K90K25125CL	8027409273394	86,48
		5"	139,7	125	25	140	85K90K25140CL	8027409247265	92,29
159/160	150		160		25	160	85K90K25160CL	8027409270782	108,51

Codos de goma de 90° "K 90", con lámina AL CLAD acoplada. Los bordes de los extremos solapados, se pueden pegar con cinta AL CLAD, para conseguir una mejor estanqueidad.

K-FLEX® AL CLAD SYSTEM ECO: Precios indicados + 30%

K-FLEX® AL CLAD SYSTEM SOLAR HT: Precios indicados + 15%

* Consultar precio, contenido, cantidad mínima

Consultar disponibilidad y cantidades mínimas a suministrar.


K-FLEX® AL CLAD ▶ CODOS ACOPLADOS ST + AL CLAD NORMA 3
ESPESOR 32 MM

TUBERÍA DE COBRE			TUBERÍA DE HIERRO				Espesor mm	Diám. mm	Código	Código de barras	Precio €/ud
Ø Exterior mm	Ø Nom DN	Pulgadas	Ø Exterior mm	Ø Nom DN	Ø Exterior mm	Ø Nom DN					
17/18	15	3/8"	17,2	10	32	18	85K90K32018CL	8027409247111	36,36		
21/22	20	1/2"	21,3	15	32	22	85K90K32022CL	8027409244493	37,69		
27/28	20	3/4"	26,9	20	32	28	85K90K32028CL	8027409244486	41,05		
34/35	32	1"	33,7	25	32	35	85K90K32035CL	8027409244509	43,56		
42/43	40	1 1/4"	42,4	32	32	42	85K90K32042CL	8027409243359	49,24		
48/49		1 1/2"	48,3	40	32	48	85K90K32048CL	8027409242314	52,18		
54	50		54		32	54	85K90K32054CL	8027409243632	54,39		
		2"	60,3	50	32	60	85K90K32060CL	8027409240570	57,77		
					32	64	85K90K32064CL	8027409270850	60,24		
76,1	65	2 1/2"	76,1	65	32	76	85K90K32076CL	8027409240372	67,48		
					32	80	85K90K32080CL	*	69,73		
89	80	3"	88,9	80	32	89	85K90K32089CL	8027409273400	74,24		
		3 1/2"	101,6/104,3		32	102	85K90K32102CL	8027409270867	84,67		
108	100		108		32	108	85K90K32108CL	8027409258858	90,58		
114	100	4"	114,3	100	32	114	85K90K32114CL	8027409239970	96,68		
			125		32	125	85K90K32125CL	8027409270874	112,62		
		5"	139,7	125	32	140	85K90K32140CL	8027409244356	126,40		
159/160	150		160		32	160	85K90K32160CL	8027409270898	152,88		

ESPESOR 40 MM

TUBERÍA DE COBRE			TUBERÍA DE HIERRO				Espesor mm	Diám. mm	Código	Código de barras	Precio €/ud
Ø Exterior mm	Ø Nom DN	Pulgadas	Ø Exterior mm	Ø Nom DN	Ø Exterior mm	Ø Nom DN					
17/18	15	3/8"	17,2	10	40	18	85K90K40018CL	8027409273257	45,20		
21/22	20	1/2"	21,3	15	40	22	85K90K40022CL	8027409270904	47,63		
27/28	20	3/4"	26,9	20	40	28	85K90K40028CL	8027409270928	51,11		
34/35	32	1"	33,7	25	40	35	85K90K40035CL	8027409270935	54,55		
42/43	40	1 1/4"	42,4	32	40	42	85K90K40042CL	8027409270942	58,08		
48/49		1 1/2"	48,3	40	40	48	85K90K40048CL	8027409270959	61,47		
54	50		54		40	54	85K90K40054CL	8027409245070	66,02		
		2"	60,3	50	40	60	85K90K40060CL	8027409270966	70,84		
					40	64	85K90K40064CL	8027409242987	74,19		
76,1	65	2 1/2"	76,1	65	40	76	85K90K40076CL	8027409249627	84,92		
					40	80	85K90K40080CL	8027409270973	88,87		
89	80	3"	88,9	80	40	89	85K90K40089CL	8027409273417	97,78		
		3 1/2"	101,6/104,3		40	102	85K90K40102CL	8027409273424	109,39		
108	100		108		40	108	85K90K40108CL	8027409273264	115,90		
114	100	4"	114,3	100	40	114	85K90K40114CL	8027409250050	121,95		
			125		40	125	85K90K40125CL	8027409273431	143,26		
		5"	139,7	125	40	140	85K90K40140CL	8027409250500	170,72		
159/160	150		160		40	160	85K90K40160CL	8027409270980	192,35		

Codos de goma de 90° "K 90", con lámina AL CLAD acoplada. Los bordes de los extremos solapados, se pueden pegar con cinta AL CLAD, para conseguir una mejor estanqueidad.

K-FLEX® AL CLAD SYSTEM ECO: Precios indicados + 30%

K-FLEX® AL CLAD SYSTEM SOLAR HT: Precios indicados + 15%

* Consultar precio, contenido, cantidad mínima

Consultar disponibilidad y cantidades mínimas a suministrar.



K-FLEX® AL CLAD ▶ CODOS ACOPLADOS ST + AL CLAD NORMA 3

ESPESOR 50 MM

TUBERÍA DE COBRE			TUBERÍA DE HIERRO			Espesor mm	Diám. mm	Código	Código de barras	Precio €/ud
Ø Exterior mm	Ø Nom DN	Pulgadas	Ø Exterior mm	Ø Nom DN						
17/18	15	3/8"	17,2	10	50	18	85K90K50018CL	8027409273271	56,34	
21/22	20	1/2"	21,3	15	50	22	85K90K50022CL	8027409270997	60,76	
27/28	20	3/4"	26,9	20	50	28	85K90K50028CL	8027409271017	64,67	
34/35	32	1"	33,7	25	50	35	85K90K50035CL	8027409271024	68,17	
42/43	40	1 1/4"	42,4	32	50	42	85K90K50042CL	8027409271031	73,83	
48/49		1 1/2"	48,3	40	50	48	85K90K50048CL	8027409271048	79,00	
54	50		54		50	54	85K90K50054CL	8027409271055	84,58	
		2"	60,3	50	50	60	85K90K50060CL	8027409247692	90,81	
					50	64	85K90K50064CL	8027409526599	95,12	
76,1	65	2 1/2"	76,1	65	50	76	85K90K50076CL	8027409245575	108,87	
					50	80	85K90K50080CL	8027409271062	112,47	
89	80	3"	88,9	80	50	89	85K90K50089CL	8027409273455	120,92	
		3 1/2"	101,6/104,3		50	102	85K90K50102CL	8027409284109	134,94	
108	100		108		50	108	85K90K50108CL	8027409273288	141,55	
114	100	4"	114,3	100	50	114	85K90K50114CL	8027409271079	156,19	
			125		50	125	85K90K50125CL	8027409273462	199,14	
		5"	139,7	125	50	140	85K90K50140CL	8027409273486	223,76	
159/160	150		160		50	160	85K90K50160CL	8027409271086	245,16	

Codos de goma de 90° "K 90", con lámina AL CLAD acoplada. Los bordes de los extremos solapados, se pueden pegar con cinta AL CLAD, para conseguir una mejor estanqueidad.

K-FLEX® AL CLAD SYSTEM ECO: Precios indicados + 30%

K-FLEX® AL CLAD SYSTEM SOLAR HT: Precios indicados + 15%

* Consultar precio, contenido, cantidad mínima

Consultar disponibilidad y cantidades mínimas a suministrar.


K-FLEX® AL CLAD ▶ TES ACOPLADAS ST + AL CLAD
ESPESOR 9 MM

TUBERÍA DE COBRE			TUBERÍA DE HIERRO		Espesor mm	Diám. mm	Código	Código de barras	Precio €/ud
Ø Exterior mm	Ø Nom DN	Pulgadas	Ø Exterior mm	Ø Nom DN					
18	15	3/8"	17,2	10	9	18	85T90K09018CL	8027409249610	25,48
22	20	1/2"	21,3	15	9	22	85T90K09022CL	8027409266303	25,69
28	25	3/4"	26,9	20	9	28	85T90K09028CL	8027409266310	25,91
35	32	1"	33,7	25	9	35	85T90K09035CL	8027409244035	26,72
42	40	1 1/4"	42,4	32	9	42	85T90K09042CL	8027409244042	28,13
		1 1/2"	48,3	40	9	48	85T90K09048CL	8027409266327	28,46
54	50		54		9	54	85T90K09054CL	8027409266334	29,43
		2"	60,3	50	9	60	85T90K09060CL	8027409247715	31,15
					9	64	85T90K09064CL	8027409266341	32,30
76,1	65	2 1/2"	76,1	65	9	76	85T90K09076CL	8027409243687	35,79
					9	80	85T90K09080CL	8027409266358	36,49
88,9	80	3"	88,9	80	9	89	85T90K09089CL	8027409266365	37,75
		3 1/2"	101,6/104,3		9	102	85T90K09102CL	8027409266372	42,23
108	100		108		9	108	85T90K09108CL	8027409266389	46,23
114	100	4"	114,3	100	9	114	85T90K09114CL	8027409243694	47,94
			125		9	125	85T90K09125CL	8027409266396	51,53
		5"	139,7	125	9	140	85T90K09140CL	8027409266419	56,81
159/160	150		160		9	160	85T90K09160CL	8027409266426	63,13

ESPESOR 13 MM

TUBERÍA DE COBRE			TUBERÍA DE HIERRO		Espesor mm	Diám. mm	Código	Código de barras	Precio €/ud
Ø Exterior mm	Ø Nom DN	Pulgadas	Ø Exterior mm	Ø Nom DN					
18	15	3/8"	17,2	10	13	18	85T90K13018CL	8027409266440	25,93
22	20	1/2"	21,3	15	13	22	85T90K13022CL	8027409247371	26,21
28	25	3/4"	26,9	20	13	28	85T90K13028CL	8027409247388	27,75
35	32	1"	33,7	25	13	35	85T90K13035CL	8027409243700	28,97
42	40	1 1/4"	42,4	32	13	42	85T90K13042CL	8027409243717	29,59
		1 1/2"	48,3	40	13	48	85T90K13048CL	8027409243724	31,08
54	50		54		13	54	85T90K13054CL	8027409260493	32,79
		2"	60,3	50	13	60	85T90K13060CL	8027409243731	35,19
					13	64	85T90K13064CL	8027409266457	35,74
76,1	65	2 1/2"	76,1	65	13	76	85T90K13076CL	8027409256946	37,34
					13	80	85T90K13080CL	8027409266464	38,55
88,9	80	3"	88,9	80	13	89	85T90K13089CL	8027409260196	41,24
		3 1/2"	101,6/104,3		13	102	85T90K13102CL	8027409266471	47,24
108	100		108		13	108	85T90K13108CL	8027409266488	49,09
114	100	4"	114,3	100	13	114	85T90K13114CL	8027409259282	51,22
			125		13	125	85T90K13125CL	8027409266495	55,16
		5"	139,7	125	13	140	85T90K13140CL	8027409266518	60,40
159/160	150		160		13	160	85T90K13160CL	8027409266525	69,93

K-FLEX® AL CLAD SYSTEM ECO: Precios indicados + 30%

K-FLEX® AL CLAD SYSTEM SOLAR HT: Precios indicados + 15%

Consultar disponibilidad y cantidades mínimas a suministrar.



K-FLEX® AL CLAD ► TES ACOPLADAS ST + AL CLAD

ESPESOR 19 MM

TUBERÍA DE COBRE			TUBERÍA DE HIERRO		Espesor mm	Diám. mm	Código	Código de barras	Precio €/ud
Ø Exterior mm	Ø Nom DN	Pulgadas	Ø Exterior mm	Ø Nom DN					
18	15	3/8"	17,2	10	19	18	85T90K19018CL	8027409266549	28,61
22	20	1/2"	21,3	15	19	22	85T90K19022CL	8027409244684	28,91
28	25	3/4"	26,9	20	19	28	85T90K19028CL	8027409243021	29,34
35	32	1"	33,7	25	19	35	85T90K19035CL	8027409244707	30,62
42	40	1 1/4"	42,4	32	19	42	85T90K19042CL	8027409242758	32,67
		1 1/2"	48,3	40	19	48	85T90K19048CL	8027409243410	34,79
54	50		54		19	54	85T90K19054CL	8027409244691	36,11
		2"	60,3	50	19	60	85T90K19060CL	8027409243748	37,40
					19	64	85T90K19064CL	8027409266556	38,75
76,1	65	2 1/2"	76,1	65	19	76	85T90K19076CL	8027409245209	42,80
					19	80	85T90K19080CL	8027409266563	46,15
88,9	80	3"	88,9	80	19	89	85T90K19089CL	8027409242789	50,18
		3 1/2"	101,6/104,3		19	102	85T90K19102CL	8027409267461	54,81
108	100		108		19	108	85T90K19108CL	8027409266570	57,47
114	100	4"	114,3	100	19	114	85T90K19114CL	8027409245421	60,47
			125		19	125	85T90K19125CL	8027409266587	65,41
		5"	139,7	125	19	140	85T90K19140CL	8027409266600	71,61
159/160	150		160		19	160	85T90K19160CL	8027409266617	84,06

ESPESOR 25 MM

TUBERÍA DE COBRE			TUBERÍA DE HIERRO		Espesor mm	Diám. mm	Código	Código de barras	Precio €/ud
Ø Exterior mm	Ø Nom DN	Pulgadas	Ø Exterior mm	Ø Nom DN					
18	15	3/8"	17,2	10	25	18	85T90K25018CL	8027409266631	31,58
22	20	1/2"	21,3	15	25	22	85T90K25022CL	8027409266648	32,15
28	25	3/4"	26,9	20	25	28	85T90K25028CL	8027409249580	33,93
35	32	1"	33,7	25	25	35	85T90K25035CL	8027409247425	35,81
42	40	1 1/4"	42,4	32	25	42	85T90K25042CL	8027409259350	38,15
		1 1/2"	48,3	40	25	48	85T90K25048CL	8027409266655	39,33
54	50		54		25	54	85T90K25054CL	8027409259367	40,96
		2"	60,3	50	25	60	85T90K25060CL	8027409266662	42,89
					25	64	85T90K25064CL	8027409266679	43,89
76,1	65	2 1/2"	76,1	65	25	76	85T90K25076CL	8027409266686	51,84
					25	80	85T90K25080CL	8027409266693	53,65
88,9	80	3"	88,9	80	25	89	85T90K25089CL	8027409266709	57,68
		3 1/2"	101,6/104,3		25	102	85T90K25102CL	8027409267478	62,88
108	100		108		25	108	85T90K25108CL	8027409266716	64,90
114	100	4"	114,3	100	25	114	85T90K25114CL	8027409266723	66,54
			125		25	125	85T90K25125CL	8027409273981	74,28
		5"	139,7	125	25	140	85T90K25140CL	8027409247272	85,24
159/160	150		160		25	160	85T90K25160CL	8027409266747	92,34

K-FLEX® AL CLAD SYSTEM ECO: Precios indicados + 30%

K-FLEX® AL CLAD SYSTEM SOLAR HT: Precios indicados + 15%

Consultar disponibilidad y cantidades mínimas a suministrar.


K-FLEX® AL CLAD ▶ TES ACOPLADAS ST + AL CLAD
ESPESOR 32 MM

TUBERÍA DE COBRE			TUBERÍA DE HIERRO				Espesor mm	Diám. mm	Código	Código de barras	Precio €/ud
Ø Exterior mm	Ø Nom DN	Pulgadas	Ø Exterior mm	Ø Nom DN							
18	15	3/8"	17,2	10		32	18	85T90K32018CL	8027409266815	38,61	
22	20	1/2"	21,3	15		32	22	85T90K32022CL	8027409266822	39,48	
28	25	3/4"	26,9	20		32	28	85T90K32028CL	8027409266839	42,82	
35	32	1"	33,7	25		32	35	85T90K32035CL	8027409266846	44,01	
42	40	1 1/4"	42,4	32		32	42	85T90K32042CL	8027409247449	45,06	
		1 1/2"	48,3	40		32	48	85T90K32048CL	8027409250425	49,54	
54	50		54			32	54	85T90K32054CL	8027409247432	52,16	
		2"	60,3	50		32	60	85T90K32060CL	8027409242871	55,68	
						32	64	85T90K32064CL	8027409266853	56,91	
76,1	65	2 1/2"	76,1	65		32	76	85T90K32076CL	8027409247258	61,11	
						32	80	85T90K32080CL	*	63,89	
88,9	80	3"	88,9	80		32	89	85T90K32089CL	8027409266860	69,60	
		3 1/2"	101,6/104,3			32	102	85T90K32102CL	8027409266877	76,96	
108	100		108			32	108	85T90K32108CL	8027409258841	81,25	
114	100	4"	114,3	100		32	114	85T90K32114CL	8027409246381	83,71	
			125			32	125	85T90K32125CL	8027409266884	90,57	
		5"	139,7	125		32	140	85T90K32140CL	8027409266907	100,06	
159/160	150		160			32	160	85T90K32160CL	8027409266914	116,15	

ESPESOR 40 MM

TUBERÍA DE COBRE			TUBERÍA DE HIERRO				Espesor mm	Diám. mm	Código	Código de barras	Precio €/ud
Ø Exterior mm	Ø Nom DN	Pulgadas	Ø Exterior mm	Ø Nom DN							
18	15	3/8"	17,2	10		40	18	85T90K40018CL	8027409267485	48,19	
22	20	1/2"	21,3	15		40	22	85T90K40022CL	8027409266921	51,37	
28	25	3/4"	26,9	20		40	28	85T90K40028CL	8027409266945	52,45	
35	32	1"	33,7	25		40	35	85T90K40035CL	8027409266952	54,29	
42	40	1 1/4"	42,4	32		40	42	85T90K40042CL	8027409266969	58,70	
		1 1/2"	48,3	40		40	48	85T90K40048CL	8027409266976	62,69	
54	50		54			40	54	85T90K40054CL	8027409247685	71,59	
		2"	60,3	50		40	60	85T90K40060CL	8027409266983	73,85	
						40	64	85T90K40064CL	8027409070474	75,07	
76,1	65	2 1/2"	76,1	65		40	76	85T90K40076CL	8027409266990	78,74	
						40	80	85T90K40080CL	8027409267003	82,06	
88,9	80	3"	88,9	80		40	89	85T90K40089CL	8027409267492	89,52	
		3 1/2"	101,6/104,3			40	102	85T90K40102CL	8027409267508	97,69	
108	100		108			40	108	85T90K40108CL	8027409267515	103,92	
114	100	4"	114,3	100		40	114	85T90K40114CL	8027409267010	107,44	
			125			40	125	85T90K40125CL	8027409267522	117,30	
		5"	139,7	125		40	140	85T90K40140CL	8027409250463	129,74	
159/160	150		160			40	160	85T90K40160CL	8027409267027	153,53	

K-FLEX® AL CLAD SYSTEM ECO: Precios indicados + 30%

K-FLEX® AL CLAD SYSTEM SOLAR HT: Precios indicados + 15%

Consultar disponibilidad y cantidades mínimas a suministrar.



K-FLEX® AL CLAD ▶ TES ACOPLADAS ST + AL CLAD

ESPESOR 50 MM

TUBERÍA DE COBRE			TUBERÍA DE HIERRO		Espesor mm	Diám. mm	Código	Código de barras	Precio €/ud
Ø Exterior mm	Ø Nom DN	Pulgadas	Ø Exterior mm	Ø Nom DN					
18	15	3/8"	17,2	10	50	18	85T90K50018CL	8027409273998	66,24
22	20	1/2"	21,3	15	50	22	85T90K50022CL	8027409267041	69,97
28	25	3/4"	26,9	20	50	28	85T90K50028CL	8027409267065	74,52
35	32	1"	33,7	25	50	35	85T90K50035CL	8027409267072	76,99
42	40	1 1/4"	42,4	32	50	42	85T90K50042CL	8027409267089	80,79
		1 1/2"	48,3	40	50	48	85T90K50048CL	8027409267096	82,15
54	50		54		50	54	85T90K50054CL	8027409267102	90,06
		2"	60,3	50	50	60	85T90K50060CL	8027409267119	92,49
					50	64	85T90K50064CL	8027409881179	95,51
76,1	65	2 1/2"	76,1	65	50	76	85T90K50076CL	8027409267126	104,65
					50	80	85T90K50080CL	8027409267133	108,14
88,9	80	3"	88,9	80	50	89	85T90K50089CL	8027409267539	116,30
		3 1/2"	101,6/104,3		50	102	85T90K50102CL	8027409267546	129,85
108	100		108		50	108	85T90K50108CL	8027409267553	140,37
114	100	4"	114,3	100	50	114	85T90K50114CL	8027409267140	149,76
			125		50	125	85T90K50125CL	8027409267560	159,53
		5"	139,7	125	50	140	85T90K50140CL	8027409267591	170,11
159/160	150		160		50	160	85T90K50160CL	8027409267157	181,13

K-FLEX® AL CLAD SYSTEM ECO: Precios indicados + 30%

K-FLEX® AL CLAD SYSTEM SOLAR HT: Precios indicados + 15%

Consultar disponibilidad y cantidades mínimas a suministrar.


K-FLEX® AL CLAD ▶ CODO 90° - SÓLO GOMA
ESPESOR 9 MM

TUBERÍA DE COBRE			TUBERÍA DE HIERRO			Espesor mm	Diám. mm	Código	Código de barras	Precio €/ud
Ø Exterior mm	Ø Nom DN	Pulgadas	Ø Exterior mm	Ø Nom DN						
17/18	15	3/8"	17,2	10	9	18	85K90K09018	8027409271802	14,37	
21/22	20	1/2"	21,3	15	9	22	85K90K09022	8027409271819	14,57	
27/28	20	3/4"	26,9	20	9	28	85K90K09028	8027409271826	14,78	
34/35	32	1"	33,7	25	9	35	85K90K09035	8027409271833	15,12	
42/43	40	1 1/4"	42,4	32	9	42	85K90K09042	8027409271840	15,53	
48/49		1 1/2"	48,3	40	9	48	85K90K09048	8027409271857	15,96	
54	50		54		9	54	85K90K09054	8027409271864	16,58	
		2"	60,3	50	9	60	85K90K09060	8027409271871	17,01	
					9	64	85K90K09064	8027409271888	17,25	
76,1	65	2 1/2"	76,1	65	9	76	85K90K09076	8027409271895	18,25	
					9	80	85K90K09080	8027409490685	18,69	
89	80	3"	88,9	80	9	89	85K90K09089	8027409271901	19,61	
		3 1/2"	101,6/104,3		9	102	85K90K09102	8027409271918	21,19	
108	100		108		9	108	85K90K09108	8027409271925	21,91	
114	100	4"	114,3	100	9	114	85K90K09114	8027409271932	22,81	
			125		9	125	85K90K09125	8027409271949	24,61	
		5"	139,7	125	9	140	85K90K09140	8027409271963	27,25	
159/160	150		160		9	160	85K90K09160	8027409271970	31,27	

ESPESOR 13 MM

TUBERÍA DE COBRE			TUBERÍA DE HIERRO			Espesor mm	Diám. mm	Código	Código de barras	Precio €/ud
Ø Exterior mm	Ø Nom DN	Pulgadas	Ø Exterior mm	Ø Nom DN						
17/18	15	3/8"	17,2	10	13	18	85K90K13018	8027409271994	14,84	
21/22	20	1/2"	21,3	15	13	22	85K90K13022	8027409272007	15,09	
27/28	20	3/4"	26,9	20	13	28	85K90K13028	8027409272014	15,45	
34/35	32	1"	33,7	25	13	35	85K90K13035	8027409272021	16,03	
42/43	40	1 1/4"	42,4	32	13	42	85K90K13042	8027409272038	16,60	
48/49		1 1/2"	48,3	40	13	48	85K90K13048	8027409272045	17,32	
54	50		54		13	54	85K90K13054	8027409272052	17,95	
		2"	60,3	50	13	60	85K90K13060	8027409272069	18,66	
					13	64	85K90K13064	8027409272083	19,18	
76,1	65	2 1/2"	76,1	65	13	76	85K90K13076	8027409272090	20,85	
					13	80	85K90K13080	8027409272106	21,45	
89	80	3"	88,9	80	13	89	85K90K13089	8027409272120	22,89	
		3 1/2"	101,6/104,3		13	102	85K90K13102	8027409272144	25,24	
108	100		108		13	108	85K90K13108	8027409272151	26,41	
114	100	4"	114,3	100	13	114	85K90K13114	8027409272168	27,65	
			125		13	125	85K90K13125	8027409272175	30,07	
		5"	139,7	125	13	140	85K90K13140	8027409272205	33,69	
159/160	150		160		13	160	85K90K13160	8027409272212	39,11	

Te de goma de 90° "K 90". Bajo pedido se pueden suministrar codos de 45° al mismo precio que los codos de 90°.

K-FLEX® AL CLAD SYSTEM ECO: Precios indicados + 30%

K-FLEX® AL CLAD SYSTEM SOLAR HT: Precios indicados + 15%

Consultar disponibilidad y cantidades mínimas a suministrar.



K-FLEX® AL CLAD ▶ CODO 90° - SÓLO GOMA

ESPESOR 19 MM

TUBERÍA DE COBRE			TUBERÍA DE HIERRO			Espesor mm	Diám. mm	Código	Código de barras	Precio €/ud
Ø Exterior mm	Ø Nom DN	Pulgadas	Ø Exterior mm	Ø Nom DN						
17/18	15	3/8"	17,2	10	19	18	85K90K19018	8027409272243	16,02	
21/22	20	1/2"	21,3	15	19	22	85K90K19022	8027409272250	16,45	
27/28	20	3/4"	26,9	20	19	28	85K90K19028	8027409272267	17,14	
34/35	32	1"	33,7	25	19	35	85K90K19035	8027409272274	18,10	
42/43	40	1 1/4"	42,4	32	19	42	85K90K19042	8027409272281	19,19	
48/49		1 1/2"	48,3	40	19	48	85K90K19048	8027409272298	20,22	
54	50		54		19	54	85K90K19054	8027409272304	21,31	
		2"	60,3	50	19	60	85K90K19060	8027409272311	22,50	
					19	64	85K90K19064	8027409272335	23,35	
76,1	65	2 1/2"	76,1	65	19	76	85K90K19076	8027409272342	25,26	
					19	80	85K90K19080	8027409272359	26,10	
89	80	3"	88,9	80	19	89	85K90K19089	8027409272373	27,27	
		3 1/2"	101,6/104,3		19	102	85K90K19102	8027409284116	30,29	
108	100		108		19	108	85K90K19108	8027409272397	32,54	
114	100	4"	114,3	100	19	114	85K90K19114	8027409272403	34,11	
			125		19	125	85K90K19125	8027409272410	39,15	
		5"	139,7	125	19	140	85K90K19140	8027409272427	44,26	
159/160	150		160		19	160	85K90K19160	8027409272434	49,57	

ESPESOR 25MM

TUBERÍA DE COBRE			TUBERÍA DE HIERRO			Espesor mm	Diám. mm	Código	Código de barras	Precio €/ud
Ø Exterior mm	Ø Nom DN	Pulgadas	Ø Exterior mm	Ø Nom DN						
17/18	15	3/8"	17,2	10	25	18	85K90K25018	8027409272441	17,37	
21/22	20	1/2"	21,3	15	25	22	85K90K25022	8027409272458	17,87	
27/28	20	3/4"	26,9	20	25	28	85K90K25028	8027409272465	18,88	
34/35	32	1"	33,7	25	25	35	85K90K25035	8027409272472	20,22	
42/43	40	1 1/4"	42,4	32	25	42	85K90K25042	8027409272489	21,67	
48/49		1 1/2"	48,3	40	25	48	85K90K25048	8027409272496	23,15	
54	50		54		25	54	85K90K25054	8027409272502	24,65	
		2"	60,3	50	25	60	85K90K25060	8027409272519	25,72	
					25	64	85K90K25064	8027409272526	26,59	
76,1	65	2 1/2"	76,1	65	25	76	85K90K25076	8027409272533	28,86	
					25	80	85K90K25080	8027409272540	29,65	
89	80	3"	88,9	80	25	89	85K90K25089	8027409272564	32,65	
		3 1/2"	101,6/104,3		25	102	85K90K25102	8027409274025	37,31	
108	100		108		25	108	85K90K25108	8027409272571	40,30	
114	100	4"	114,3	100	25	114	85K90K25114	8027409272588	43,09	
			125		25	125	85K90K25125	8027409273905	47,18	
		5"	139,7	125	25	140	85K90K25140	8027409272601	50,71	
159/160	150		160		25	160	85K90K25160	8027409272618	55,88	

Te de goma de 90° "K 90". Bajo pedido se pueden suministrar codos de 45° al mismo precio que los codos de 90°.

K-FLEX® AL CLAD SYSTEM ECO: Precios indicados + 30%

K-FLEX® AL CLAD SYSTEM SOLAR HT: Precios indicados + 15%

Consultar disponibilidad y cantidades mínimas a suministrar.


K-FLEX® AL CLAD ▶ CODO 90° - SÓLO GOMA
ESPESOR 32 MM

TUBERÍA DE COBRE			TUBERÍA DE HIERRO			Espesor mm	Diám. mm	Código	Código de barras	Precio €/ud
Ø Exterior mm	Ø Nom DN	Pulgadas	Ø Exterior mm	Ø Nom DN						
17/18	15	3/8"	17,2	10	32	18	85K90K32018	8027409272762	20,17	
21/22	20	1/2"	21,3	15	32	22	85K90K32022	8027409272779	20,93	
27/28	20	3/4"	26,9	20	32	28	85K90K32028	8027409272786	22,41	
34/35	32	1"	33,7	25	32	35	85K90K32035	8027409272793	24,35	
42/43	40	1 1/4"	42,4	32	32	42	85K90K32042	8027409272809	26,38	
48/49		1 1/2"	48,3	40	32	48	85K90K32048	8027409272816	28,42	
54	50		54		32	54	85K90K32054	8027409272823	30,48	
		2"	60,3	50	32	60	85K90K32060	8027409272830	32,80	
					32	64	85K90K32064	8027409272854	34,29	
76,1	65	2 1/2"	76,1	65	32	76	85K90K32076	8027409272861	38,13	
					32	80	85K90K32080	8027409743019	39,52	
89	80	3"	88,9	80	32	89	85K90K32089	8027409284208	40,80	
		3 1/2"	101,6/104,3		32	102	85K90K32102	8027409272885	46,50	
108	100		108		32	108	85K90K32108	8027409272892	51,42	
114	100	4"	114,3	100	32	114	85K90K32114	8027409272908	57,30	
			125		32	125	85K90K32125	8027409272915	65,88	
		5"	139,7	125	32	140	85K90K32140	8027409272939	77,07	
159/160	150		160		32	160	85K90K32160	8027409272946	89,98	

ESPESOR 40 MM

TUBERÍA DE COBRE			TUBERÍA DE HIERRO			Espesor mm	Diám. mm	Código	Código de barras	Precio €/ud
Ø Exterior mm	Ø Nom DN	Pulgadas	Ø Exterior mm	Ø Nom DN						
17/18	15	3/8"	17,2	10	40	18	85K90K40018	8027409273493	24,28	
21/22	20	1/2"	21,3	15	40	22	85K90K40022	8027409272953	25,62	
27/28	20	3/4"	26,9	20	40	28	85K90K40028	8027409272977	27,77	
34/35	32	1"	33,7	25	40	35	85K90K40035	8027409272984	30,50	
42/43	40	1 1/4"	42,4	32	40	42	85K90K40042	8027409272991	33,46	
48/49		1 1/2"	48,3	40	40	48	85K90K40048	8027409273004	36,22	
54	50		54		40	54	85K90K40054	8027409273011	39,15	
		2"	60,3	50	40	60	85K90K40060	8027409273028	42,27	
					40	64	85K90K40064	8027409273035	44,42	
76,1	65	2 1/2"	76,1	65	40	76	85K90K40076	8027409273042	51,41	
					40	80	85K90K40080	8027409273059	53,92	
89	80	3"	88,9	80	40	89	85K90K40089	8027409273509	59,82	
		3 1/2"	101,6/104,3		40	102	85K90K40102	8027409273516	69,28	
108	100		108		40	108	85K90K40108	8027409273523	74,79	
114	100	4"	114,3	100	40	114	85K90K40114	8027409273066	79,44	
			125		40	125	85K90K40125	8027409273530	90,92	
		5"	139,7	125	40	140	85K90K40140	8027409273073	115,04	
159/160	150		160		40	160	85K90K40160	8027409273080	130,45	

Te de goma de 90° "K 90". Bajo pedido se pueden suministrar codos de 45° al mismo precio que los codos de 90°.

K-FLEX® AL CLAD SYSTEM ECO: Precios indicados + 30%

K-FLEX® AL CLAD SYSTEM SOLAR HT: Precios indicados + 15%

Consultar disponibilidad y cantidades mínimas a suministrar.



K-FLEX® AL CLAD ▶ CODO 90° - SÓLO GOMA

ESPESOR 50 MM

TUBERÍA DE COBRE			TUBERÍA DE HIERRO						
Ø Exterior mm	Ø Nom DN	Pulgadas	Ø Exterior mm	Ø Nom DN	Espesor mm	Diám. mm	Código	Código de barras	Precio €/ud
17/18	15	3/8"	17,2	10	50	18	85K90K50018	8027409273554	31,99
21/22	20	1/2"	21,3	15	50	22	85K90K50022	8027409273127	36,09
27/28	20	3/4"	26,9	20	50	28	85K90K50028	8027409273141	39,49
34/35	32	1"	33,7	25	50	35	85K90K50035	8027409273158	42,01
42/43	40	1 1/4"	42,4	32	50	42	85K90K50042	8027409273165	45,69
48/49		1 1/2"	48,3	40	50	48	85K90K50048	8027409273172	49,11
54	50		54		50	54	85K90K50054	8027409273189	52,99
		2"	60,3	50	50	60	85K90K50060	8027409273196	57,29
					50	64	85K90K50064	8027409882084	60,44
76,1	65	2 1/2"	76,1	65	50	76	85K90K50076	8027409273202	69,89
					50	80	85K90K50080	8027409273219	73,22
89	80	3"	88,9	80	50	89	85K90K50089	8027409273561	81,29
		3 1/2"	101,6/104,3		50	102	85K90K50102	8027409273578	94,17
108	100		108		50	108	85K90K50108	8027409273585	100,33
114	100	4"	114,3	100	50	114	85K90K50114	8027409273226	108,77
			125		50	125	85K90K50125	8027409273592	144,70
		5"	139,7	125	50	140	85K90K50140	8027409273615	162,02
159/160	150		160		50	160	85K90K50160	8027409273233	178,64

Te de goma de 90° "K 90". Bajo pedido se pueden suministrar codos de 45° al mismo precio que los codos de 90°.

K-FLEX® AL CLAD SYSTEM ECO: Precios indicados + 30%

K-FLEX® AL CLAD SYSTEM SOLAR HT: Precios indicados + 15%

Consultar disponibilidad y cantidades mínimas a suministrar.


K-FLEX® AL CLAD ▶ TE 90° - SÓLO GOMA
ESPESOR 9 MM

TUBERÍA DE COBRE			TUBERÍA DE HIERRO		Espesor mm	Diám. mm	Código	Código de barras	Precio €/ud
Ø Exterior mm	Ø Nom DN	Pulgadas	Ø Exterior mm	Ø Nom DN					
18	15	3/8"	17,2	10	9	18	85T90K09018	8027409269113	15,00
22	20	1/2"	21,3	15	9	22	85T90K09022	8027409269120	15,15
28	20	3/4"	26,9	20	9	28	85T90K09028	8027409269137	15,25
35	32	1"	33,7	25	9	35	85T90K09035	8027409269144	15,35
42	40	1 1/4"	42,4	32	9	42	85T90K09042	8027409269151	15,77
48		1 1/2"	48,3	40	9	48	85T90K09048	8027409269168	15,97
54	50		54		9	54	85T90K09054	8027409269175	16,23
		2"	60,3	50	9	60	85T90K09060	8027409269182	16,30
					9	64	85T90K09064	8027409269199	16,86
76,1	65	2 1/2"	76,1	65	9	76	85T90K09076	8027409269205	18,51
					9	80	85T90K09080	8027409269212	19,01
88,9	80	3"	88,9	80	9	89	85T90K09089	8027409269229	19,26
		3 1/2"	101,6/104,3		9	102	85T90K09102	8027409269236	19,97
108	100		108		9	108	85T90K09108	8027409269243	21,00
114	100	4"	114,3	100	9	114	85T90K09114	8027409269250	21,76
			125		9	125	85T90K09125	8027409269267	23,28
		5"	139,7	125	9	140	85T90K09140	8027409269281	24,92
159	150		160		9	160	85T90K09160	8027409269298	27,55

ESPESOR 13 MM

TUBERÍA DE COBRE			TUBERÍA DE HIERRO		Espesor mm	Diám. mm	Código	Código de barras	Precio €/ud
Ø Exterior mm	Ø Nom DN	Pulgadas	Ø Exterior mm	Ø Nom DN					
18	15	3/8"	17,2	10	13	18	85T90K13018	8027409269311	15,38
22	20	1/2"	21,3	15	13	22	85T90K13022	8027409269328	15,43
28	20	3/4"	26,9	20	13	28	85T90K13028	8027409269335	16,04
35	32	1"	33,7	25	13	35	85T90K13035	8027409269342	16,68
42	40	1 1/4"	42,4	32	13	42	85T90K13042	8027409269359	17,09
48		1 1/2"	48,3	40	13	48	85T90K13048	8027409269366	17,45
54	50		54		13	54	85T90K13054	8027409269373	18,05
		2"	60,3	50	13	60	85T90K13060	8027409269380	18,71
					13	64	85T90K13064	8027409269397	19,39
76,1	65	2 1/2"	76,1	65	13	76	85T90K13076	8027409269403	19,44
					13	80	85T90K13080	8027409269410	20,37
88,9	80	3"	88,9	80	13	89	85T90K13089	8027409269427	21,27
		3 1/2"	101,6/104,3		13	102	85T90K13102	8027409269434	21,54
108	100		108		13	108	85T90K13108	8027409269441	22,71
114	100	4"	114,3	100	13	114	85T90K13114	8027409269458	23,49
			125		13	125	85T90K13125	8027409269465	25,42
		5"	139,7	125	13	140	85T90K13140	8027409269489	27,29
159	150		160		13	160	85T90K13160	8027409269496	30,96

Tes preformadas de aislamiento tipo K-FLEX® ST.

K-FLEX® AL CLAD SYSTEM ECO: Precios indicados + 30%

K-FLEX® AL CLAD SYSTEM SOLAR HT: Precios indicados + 15%

Consultar disponibilidad y cantidades mínimas a suministrar.



K-FLEX® AL CLAD ► TE 90° - SÓLO GOMA

ESPESOR 19 MM

TUBERÍA DE COBRE			TUBERÍA DE HIERRO		Espesor mm	Diám. mm	Código	Código de barras	Precio €/ud
Ø Exterior mm	Ø Nom DN	Pulgadas	Ø Exterior mm	Ø Nom DN					
18	15	3/8"	17,2	10	19	18	85T90K19018	8027409269519	16,59
22	20	1/2"	21,3	15	19	22	85T90K19022	8027409269526	16,69
28	20	3/4"	26,9	20	19	28	85T90K19028	8027409269533	17,09
35	32	1"	33,7	25	19	35	85T90K19035	8027409269540	17,39
42	40	1 1/4"	42,4	32	19	42	85T90K19042	8027409269557	18,13
48		1 1/2"	48,3	40	19	48	85T90K19048	8027409269564	18,49
54	50		54		19	54	85T90K19054	8027409269571	19,28
		2"	60,3	50	19	60	85T90K19060	8027409269588	20,04
					19	64	85T90K19064	8027409269595	21,15
76,1	65	2 1/2"	76,1	65	19	76	85T90K19076	8027409269601	23,80
					19	80	85T90K19080	8027409269618	24,97
88,9	80	3"	88,9	80	19	89	85T90K19089	8027409269625	25,20
		3 1/2"	101,6/104,3		19	102	85T90K19102	8027409269632	26,97
108	100		108		19	108	85T90K19108	8027409269649	29,12
114	100	4"	114,3	100	19	114	85T90K19114	8027409269656	30,48
			125		19	125	85T90K19125	8027409269663	33,30
		5"	139,7	125	19	140	85T90K19140	8027409269687	36,28
159	150		160		19	160	85T90K19160	8027409269694	41,40

ESPESOR 25 MM

TUBERÍA DE COBRE			TUBERÍA DE HIERRO		Espesor mm	Diám. mm	Código	Código de barras	Precio €/ud
Ø Exterior mm	Ø Nom DN	Pulgadas	Ø Exterior mm	Ø Nom DN					
18	15	3/8"	17,2	10	25	18	85T90K25018	8027409269717	19,21
22	20	1/2"	21,3	15	25	22	85T90K25022	8027409269724	19,32
28	20	3/4"	26,9	20	25	28	85T90K25028	8027409269731	19,53
35	32	1"	33,7	25	25	35	85T90K25035	8027409269748	19,73
42	40	1 1/4"	42,4	32	25	42	85T90K25042	8027409270522	21,49
48		1 1/2"	48,3	40	25	48	85T90K25048	8027409269755	22,07
54	50		54		25	54	85T90K25054	8027409269762	23,25
		2"	60,3	50	25	60	85T90K25060	8027409269779	24,50
					25	64	85T90K25064	8027409269786	25,19
76,1	65	2 1/2"	76,1	65	25	76	85T90K25076	8027409269793	27,23
					25	80	85T90K25080	8027409269809	28,45
88,9	80	3"	88,9	80	25	89	85T90K25089	8027409269816	30,82
		3 1/2"	101,6/104,3		25	102	85T90K25102	8027409269823	32,93
108	100		108		25	108	85T90K25108	8027409269830	33,57
114	100	4"	114,3	100	25	114	85T90K25114	8027409269847	34,71
			125		25	125	85T90K25125	8027409273646	39,94
		5"	139,7	125	25	140	85T90K25140	8027409269861	45,14
159	150		160		25	160	85T90K25160	8027409269878	47,63

Tes preformadas de aislamiento tipo K-FLEX® ST.
 K-FLEX® AL CLAD SYSTEM ECO: Precios indicados + 30%
 K-FLEX® AL CLAD SYSTEM SOLAR HT: Precios indicados + 15%
Consultar disponibilidad y cantidades mínimas a suministrar.


K-FLEX® AL CLAD ▶ TE 90° - SÓLO GOMA
ESPESOR 32 MM

TUBERÍA DE COBRE			TUBERÍA DE HIERRO		Espesor mm	Diám. mm	Código	Código de barras	Precio €/ud
Ø Exterior mm	Ø Nom DN	Pulgadas	Ø Exterior mm	Ø Nom DN					
18	15	3/8"	17,2	10	32	18	85T90K32018	8027409269946	23,22
22	20	1/2"	21,3	15	32	22	85T90K32022	8027409269953	23,43
28	20	3/4"	26,9	20	32	28	85T90K32028	8027409269960	26,37
35	32	1"	33,7	25	32	35	85T90K32035	8027409269977	26,95
42	40	1 1/4"	42,4	32	32	42	85T90K32042	8027409269984	27,39
48		1 1/2"	48,3	40	32	48	85T90K32048	8027409269991	29,92
54	50		54		32	54	85T90K32054	8027409270003	31,22
		2"	60,3	50	32	60	85T90K32060	8027409270010	32,78
					32	64	85T90K32064	8027409270027	33,66
76,1	65	2 1/2"	76,1	65	32	76	85T90K32076	8027409270034	34,34
					32	80	85T90K32080	*	36,19
88,9	80	3"	88,9	80	32	89	85T90K32089	8027409270041	40,09
		3 1/2"	101,6/104,3		32	102	85T90K32102	8027409270058	45,01
108	100		108		32	108	85T90K32108	8027409270065	47,83
114	100	4"	114,3	100	32	114	85T90K32114	8027409270072	49,84
			125		32	125	85T90K32125	8027409270089	51,97
		5"	139,7	125	32	140	85T90K32140	8027409270102	57,49
159	150		160		32	160	85T90K32160	8027409270119	66,26

ESPESOR 40 MM

TUBERÍA DE COBRE			TUBERÍA DE HIERRO		Espesor mm	Diám. mm	Código	Código de barras	Precio €/ud
Ø Exterior mm	Ø Nom DN	Pulgadas	Ø Exterior mm	Ø Nom DN					
18	15	3/8"	17,2	10	40	18	85T90K40018	8027409270126	31,54
22	20	1/2"	21,3	15	40	22	85T90K40022	8027409270133	34,56
28	20	3/4"	26,9	20	40	28	85T90K40028	8027409270157	34,95
35	32	1"	33,7	25	40	35	85T90K40035	8027409270164	35,38
42	40	1 1/4"	42,4	32	40	42	85T90K40042	8027409270171	37,34
48		1 1/2"	48,3	40	40	48	85T90K40048	8027409270188	38,24
54	50		54		40	54	85T90K40054	8027409270195	46,98
		2"	60,3	50	40	60	85T90K40060	8027409270201	47,87
					40	64	85T90K40064	8027409898887	48,10
76,1	65	2 1/2"	76,1	65	40	76	85T90K40076	8027409270218	48,78
					40	80	85T90K40080	8027409270225	53,76
88,9	80	3"	88,9	80	40	89	85T90K40089	8027409270232	57,51
		3 1/2"	101,6/104,3		40	102	85T90K40102	8027409270249	62,88
108	100		108		40	108	85T90K40108	8027409270256	66,71
114	100	4"	114,3	100	40	114	85T90K40114	8027409270263	68,40
			125		40	125	85T90K40125	8027409270270	75,84
		5"	139,7	125	40	140	85T90K40140	8027409270294	81,93
159	150		160		40	160	85T90K40160	8027409270300	104,08

Tes preformadas de aislamiento tipo K-FLEX® ST.

K-FLEX® AL CLAD SYSTEM ECO: Precios indicados + 30%

K-FLEX® AL CLAD SYSTEM SOLAR HT: Precios indicados + 15%

Consultar disponibilidad y cantidades mínimas a suministrar.



K-FLEX® AL CLAD ▶ TE 90° - SÓLO GOMA

ESPESOR 50 MM

TUBERÍA DE COBRE			TUBERÍA DE HIERRO		Espesor mm	Diám. mm	Código	Código de barras	Precio €/ud
Ø Exterior mm	Ø Nom DN	Pulgadas	Ø Exterior mm	Ø Nom DN					
18	15	3/8"	17,2	10	50	18	85T90K50018	8027409273653	46,17
22	20	1/2"	21,3	15	50	22	85T90K50022	8027409270324	49,36
28	20	3/4"	26,9	20	50	28	85T90K50028	8027409270348	50,85
35	32	1"	33,7	25	50	35	85T90K50035	8027409270355	52,61
42	40	1 1/4"	42,4	32	50	42	85T90K50042	8027409270362	54,77
48		1 1/2"	48,3	40	50	48	85T90K50048	8027409270379	55,90
54	50		54		50	54	85T90K50054	8027409270386	61,81
		2"	60,3	50	50	60	85T90K50060	8027409270393	63,23
					50	64	85T90K50064	8027409882114	65,61
76,1	65	2 1/2"	76,1	65	50	76	85T90K50076	8027409270409	72,76
					50	80	85T90K50080	8027409270416	74,52
88,9	80	3"	88,9	80	50	89	85T90K50089	8027409270423	79,64
		3 1/2"	101,6/104,3		50	102	85T90K50102	8027409270430	90,29
108	100		108		50	108	85T90K50108	8027409270447	100,00
114	100	4"	114,3	100	50	114	85T90K50114	8027409270454	106,27
			125		50	125	85T90K50125	8027409270461	112,72
		5"	139,7	125	50	140	85T90K50140	8027409270485	121,96
159	150		160		50	160	85T90K50160	8027409270492	125,77

Tes preformadas de aislamiento tipo K-FLEX® ST.

K-FLEX® AL CLAD SYSTEM ECO: Precios indicados + 30%

K-FLEX® AL CLAD SYSTEM SOLAR HT: Precios indicados + 15%

Consultar disponibilidad y cantidades mínimas a suministrar.


K-FLEX® AL CLAD ▶ SOPORTES PARA TUBERÍAS
ESPESOR 13 MM

TUBERÍA DE COBRE	TUBERÍA DE HIERRO					
Ø Exterior ▼ mm ▼	Ø Nom ▼ DN ▼	Espesor ▼ mm ▼	Diám. ▼ mm ▼	▼ Código ▼	Código ▼ de barras ▼	Precio ▼ €/ud ▼
3/4"	3/8"	13	18	85SU0K13018CL	8027409467939	9,29
7/8"	1/2"	13	22	85SU0K13022CL	8027409467946	10,03
1 1/8"	3/4"	13	28	85SU0K13028CL	8027409467953	11,57
	1"	13	35	85SU0K13035CL	8027409467960	13,21
1 5/8"	1 1/4"	13	42	85SU0K13042CL	8027409467977	14,79
	1 1/2"	13	48	85SU0K13048CL	8027409467984	15,53
		13	54	85SU0K13054CL	8027409467991	16,04
2 3/8"	2"	13	60	85SU0K13060CL	8027409468004	17,12
		13	64	85SU0K13064CL	8027409468011	17,83
3"	2 1/2"	13	76	85SU0K13076CL	8027409468042	20,60
		13	80	85SU0K13080CL	8027409468059	22,29
3 1/2"	3"	13	89	85SU0K13089CL	8027409468066	23,79
		13	102	85SU0K13102CL	8027409468073	27,91
4 1/8"		13	108	85SU0K13108CL	8027409468080	29,26
4 1/2"	4"	13	114	85SU0K13114CL	8027409468097	31,43
		13	125	85SU0K13125CL	8027409468103	42,30
5 1/2"	5"	13	140	85SU0K13140CL	8027409468127	54,66
		13	160	85SU0K13160CL	8027409468134	66,18

ESPESOR 19 MM

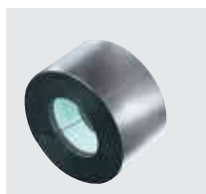
TUBERÍA DE COBRE	TUBERÍA DE HIERRO					
Ø Exterior ▼ mm ▼	Ø Nom ▼ DN ▼	Espesor ▼ mm ▼	Diám. ▼ mm ▼	▼ Código ▼	Código ▼ de barras ▼	Precio ▼ €/ud ▼
3/4"	3/8"	19	18	85SU0K19018CL	8027409468141	11,93
7/8"	1/2"	19	22	85SU0K19022CL	8027409468158	12,73
1 1/8"	3/4"	19	28	85SU0K19028CL	8027409468165	14,51
	1"	19	35	85SU0K19035CL	8027409468172	15,28
1 5/8"	1 1/4"	19	42	85SU0K19042CL	8027409468189	15,88
	1 1/2"	19	48	85SU0K19048CL	8027409468196	16,94
		19	54	85SU0K19054CL	8027409468202	17,97
2 3/8"	2"	19	60	85SU0K19060CL	8027409468219	19,60
		19	64	85SU0K19064CL	8027409468226	20,37
3"	2 1/2"	19	76	85SU0K19076CL	8027409468257	23,44
		19	80	85SU0K19080CL	8027409468264	24,80
3 1/2"	3"	19	89	85SU0K19089CL	8027409468271	27,41
		19	102	85SU0K19102CL	8027409468288	31,75
4 1/8"		19	108	85SU0K19108CL	8027409468295	37,76
4 1/2"	4"	19	114	85SU0K19114CL	8027409468301	43,13
		19	125	85SU0K19125CL	8027409468318	52,87
5 1/2"	5"	19	140	85SU0K19140CL	8027409468332	62,33
		19	160	85SU0K19160CL	8027409468349	74,12

K-FLEX® AL CLAD SYSTEM ECO: Precios indicados + 30%

K-FLEX® AL CLAD SYSTEM SOLAR HT: Precios indicados + 15%

* Consultar precio, contenido, cantidad mínima

Consultar disponibilidad y cantidades mínimas a suministrar.



K-FLEX® AL CLAD ► SOPORTES PARA TUBERÍAS

ESPESOR 25 MM

TUBERÍA DE COBRE	TUBERÍA DE HIERRO					
Ø Exterior ▼ mm ▼	Ø Nom ▼ DN ▼	Espesor ▼ mm ▼	Diám. ▼ mm ▼	▼ Código ▼	Código ▼ de barras ▼	Precio ▼ €/ud ▼
3/4"	3/8"	25	18	85SU0K25018CL	8027409468356	14,78
7/8"	1/2"	25	22	85SU0K25022CL	8027409468363	15,12
1 1/8"	3/4"	25	28	85SU0K25028CL	8027409468370	15,55
	1"	25	35	85SU0K25035CL	8027409468387	16,83
1 5/8"	1 1/4"	25	42	85SU0K25042CL	8027409468394	17,91
	1 1/2"	25	48	85SU0K25048CL	8027409468400	19,63
		25	54	85SU0K25054CL	8027409468417	21,41
2 3/8"	2"	25	60	85SU0K25060CL	8027409468424	22,75
		25	64	85SU0K25064CL	8027409468431	23,49
3"	2 1/2"	25	76	85SU0K25076CL	8027409468462	27,24
		25	80	85SU0K25080CL	8027409468479	28,09
3 1/2"	3"	25	89	85SU0K25089CL	8027409468486	30,94
		25	102	85SU0K25102CL	8027409468493	43,28
4 1/8"		25	108	85SU0K25108CL	8027409468509	48,72
4 1/2"	4"	25	114	85SU0K25114CL	8027409468516	53,20
		25	125	85SU0K25125CL	8027409468523	60,17
5 1/2"	5"	25	140	85SU0K25140CL	8027409468547	68,34
		25	160	85SU0K25160CL	8027409468554	82,50

ESPESOR 32 MM

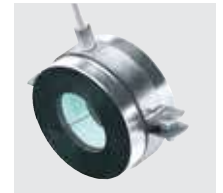
TUBERÍA DE COBRE	TUBERÍA DE HIERRO					
Ø Exterior ▼ mm ▼	Ø Nom ▼ DN ▼	Espesor ▼ mm ▼	Diám. ▼ mm ▼	▼ Código ▼	Código ▼ de barras ▼	Precio ▼ €/ud ▼
3/4"	3/8"	32	18	85SU0K32018CL	8027409468561	16,55
7/8"	1/2"	32	22	85SU0K32022CL	8027409468578	17,00
1 1/8"	3/4"	32	28	85SU0K32028CL	8027409468585	18,03
	1"	32	35	85SU0K32035CL	8027409468592	19,97
1 5/8"	1 1/4"	32	42	85SU0K32042CL	8027409468608	22,06
	1 1/2"	32	48	85SU0K32048CL	8027409468615	23,18
		32	54	85SU0K32054CL	8027409468622	24,27
2 3/8"	2"	32	60	85SU0K32060CL	8027409468639	26,89
		32	64	85SU0K32064CL	8027409468646	27,65
3"	2 1/2"	32	76	85SU0K32076CL	8027409468677	31,14
		32	80	85SU0K32080CL	8027409468684	35,15
3 1/2"	3"	32	89	85SU0K32089CL	8027409468691	44,00
		32	102	85SU0K32102CL	8027409468707	54,68
4 1/8"		32	108	85SU0K32108CL	8027409468714	58,55
4 1/2"	4"	32	114	85SU0K32114CL	8027409468721	61,42
		32	125	85SU0K32125CL	8027409468738	67,37
5 1/2"	5"	32	140	85SU0K32140CL	8027409468752	78,02
		32	160	85SU0K32160CL	8027409468769	93,48

K-FLEX® AL CLAD SYSTEM ECO: Precios indicados + 30%

K-FLEX® AL CLAD SYSTEM SOLAR HT: Precios indicados + 15%

* Consultar precio, contenido, cantidad mínima

Consultar disponibilidad y cantidades mínimas a suministrar.


K-FLEX® AL CLAD ▶ SOPORTES PARA TUBERÍAS CON ABRAZADERA
ESPESOR 13 MM

TUBERÍA DE COBRE		TUBERÍA DE HIERRO				
Ø Exterior ▼ mm ▼	Ø Nom ▼ DN ▼	Espesor ▼ mm ▼	Diám. ▼ mm ▼	▼ Código ▼	Código ▼ de barras ▼	Precio ▼ €/ud ▼
3/4"	3/8"	13	18	85SUCK13018CL	8027409467076	11,31
7/8"	1/2"	13	22	85SUCK13022CL	8027409467083	12,54
1 1/8"	3/4"	13	28	85SUCK13028CL	8027409467090	14,82
	1"	13	35	85SUCK13035CL	8027409467106	17,34
1 5/8"	1 1/4"	13	42	85SUCK13042CL	8027409467113	19,78
	1 1/2"	13	48	85SUCK13048CL	8027409467120	21,32
		13	54	85SUCK13054CL	8027409467137	22,57
2 3/8"	2"	13	60	85SUCK13060CL	8027409467144	24,41
		13	64	85SUCK13064CL	8027409467151	25,62
3"	2 1/2"	13	76	85SUCK13076CL	8027409467182	29,89
		13	80	85SUCK13080CL	8027409467199	32,07
3 1/2"	3"	13	89	85SUCK13089CL	8027409467205	34,70
		13	102	85SUCK13102CL	8027409467212	40,45
4 1/8"		13	108	85SUCK13108CL	8027409467229	42,54
4 1/2"	4"	13	114	85SUCK13114CL	8027409467236	45,48
		13	125	85SUCK13125CL	8027409467243	57,71
5 1/2"	5"	13	140	85SUCK13140CL	8027409467267	71,97
		13	160	85SUCK13160CL	8027409467274	85,99

ESPESOR 19 MM

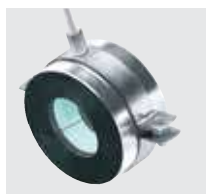
TUBERÍA DE COBRE		TUBERÍA DE HIERRO				
Ø Exterior ▼ mm ▼	Ø Nom ▼ DN ▼	Espesor ▼ mm ▼	Diám. ▼ mm ▼	▼ Código ▼	Código ▼ de barras ▼	Precio ▼ €/ud ▼
3/4"	3/8"	19	18	85SUCK19018CL	8027409467281	15,42
7/8"	1/2"	19	22	85SUCK19022CL	8027409467298	16,70
1 1/8"	3/4"	19	28	85SUCK19028CL	8027409467304	19,22
	1"	19	35	85SUCK19035CL	8027409467311	20,87
1 5/8"	1 1/4"	19	42	85SUCK19042CL	8027409467328	22,34
	1 1/2"	19	48	85SUCK19048CL	8027409467335	24,14
		19	54	85SUCK19054CL	8027409467342	25,92
2 3/8"	2"	19	60	85SUCK19060CL	8027409467359	28,30
		19	64	85SUCK19064CL	8027409467366	29,56
3"	2 1/2"	19	76	85SUCK19076CL	8027409467397	34,09
		19	80	85SUCK19080CL	8027409467403	36,24
3 1/2"	3"	19	89	85SUCK19089CL	8027409467410	39,68
		19	102	85SUCK19102CL	8027409467427	45,94
4 1/8"		19	108	85SUCK19108CL	8027409467434	52,72
4 1/2"	4"	19	114	85SUCK19114CL	8027409467441	58,61
		19	125	85SUCK19125CL	8027409467458	69,94
5 1/2"	5"	19	140	85SUCK19140CL	8027409467472	81,29
		19	160	85SUCK19160CL	8027409467489	95,60

K-FLEX® AL CLAD SYSTEM ECO: Precios indicados + 20%

K-FLEX® AL CLAD SYSTEM SOLAR HT: Precios indicados + 10%

* Consultar precio, contenido, cantidad mínima

Consultar disponibilidad y cantidades mínimas a suministrar.


K-FLEX® AL CLAD ▶ SOPORTES PARA TUBERÍAS CON ABRAZADERA
ESPESOR 25 MM

TUBERÍA DE COBRE	TUBERÍA DE HIERRO					
Ø Exterior ▼ mm ▼	Ø Nom ▼ DN ▼	Espesor ▼ mm ▼	Diám. ▼ mm ▼	▼ Código ▼	Código ▼ de barras ▼	Precio ▼ €/ud ▼
3/4"	3/8"	25	18	85SUCK25018CL	8027409467496	19,75
7/8"	1/2"	25	22	85SUCK25022CL	8027409467502	20,58
1 1/8"	3/4"	25	28	85SUCK25028CL	8027409467519	21,72
	1"	25	35	85SUCK25035CL	8027409467526	23,88
1 5/8"	1 1/4"	25	42	85SUCK25042CL	8027409467533	25,84
	1 1/2"	25	48	85SUCK25048CL	8027409467540	28,34
		25	54	85SUCK25054CL	8027409467557	30,84
2 3/8"	2"	25	60	85SUCK25060CL	8027409467564	32,94
		25	64	85SUCK25064CL	8027409467571	34,17
3"	2 1/2"	25	76	85SUCK25076CL	8027409467601	39,41
		25	80	85SUCK25080CL	8027409467618	40,77
3 1/2"	3"	25	89	85SUCK25089CL	8027409467625	44,74
		25	102	85SUCK25102CL	8027409467632	58,83
4 1/8"		25	108	85SUCK25108CL	8027409467649	65,03
4 1/2"	4"	25	114	85SUCK25114CL	8027409467656	70,24
		25	125	85SUCK25125CL	8027409467663	78,59
5 1/2"	5"	25	140	85SUCK25140CL	8027409467687	88,63
		25	160	85SUCK25160CL	8027409467694	105,31

ESPESOR 32 MM

TUBERÍA DE COBRE	TUBERÍA DE HIERRO					
Ø Exterior ▼ mm ▼	Ø Nom ▼ DN ▼	Espesor ▼ mm ▼	Diám. ▼ mm ▼	▼ Código ▼	Código ▼ de barras ▼	Precio ▼ €/ud ▼
3/4"	3/8"	32	18	85SUCK32018CL	8027409467700	23,33
7/8"	1/2"	32	22	85SUCK32022CL	8027409467717	24,24
1 1/8"	3/4"	32	28	85SUCK32028CL	8027409467724	26,01
	1"	32	35	85SUCK32035CL	8027409467731	28,83
1 5/8"	1 1/4"	32	42	85SUCK32042CL	8027409467748	31,73
	1 1/2"	32	48	85SUCK32048CL	8027409467755	33,65
		32	54	85SUCK32054CL	8027409467762	35,46
2 3/8"	2"	32	60	85SUCK32060CL	8027409467779	38,84
		32	64	85SUCK32064CL	8027409467786	40,06
3"	2 1/2"	32	76	85SUCK32076CL	8027409467816	45,04
		32	80	85SUCK32080CL	8027409467823	49,61
3 1/2"	3"	32	89	85SUCK32089CL	8027409467830	59,55
		32	102	85SUCK32102CL	8027409467847	71,99
4 1/8"		32	108	85SUCK32108CL	8027409467854	76,59
4 1/2"	4"	32	114	85SUCK32114CL	8027409467861	80,11
		32	125	85SUCK32125CL	8027409467878	87,42
5 1/2"	5"	32	140	85SUCK32140CL	8027409467892	100,07
		32	160	85SUCK32160CL	8027409467908	118,05

K-FLEX® AL CLAD SYSTEM ECO: Precios indicados + 20%

K-FLEX® AL CLAD SYSTEM SOLAR HT: Precios indicados + 10%

* Consultar precio, contenido, cantidad mínima

Consultar disponibilidad y cantidades mínimas a suministrar.


K-FLEX® AL CLAD ▶ CODOS PREFORMADOS EN LÁMINA - NORMA 3
ESPESOR 9 MM

TUBERÍA DE COBRE			TUBERÍA DE HIERRO			Espesor mm	Diam. mm	Código	Código de barras	Precio €/ud
Ø Exterior mm	Ø Nom DN	Pulgadas	Ø Exterior mm	Ø Nom DN						
17/18	15	3/8"	17,2	10	9	18	85C9SL09018CL	8027409471295	11,00	
21/22	20	1/2"	21,3	15	9	22	85C9SL09022CL	8027409471301	11,13	
27/28	20	3/4"	26,9	20	9	28	85C9SL09028CL	8027409471318	11,19	
34/35	32	1"	33,7	25	9	35	85C9SL09035CL	8027409471325	11,41	
42/43	40	1 1/4"	42,4	32	9	42	85C9SL09042CL	8027409471332	12,78	
48/49		1 1/2"	48,3	40	9	48	85C9SL09048CL	8027409471349	13,15	
54	50		54		9	54	85C9SL09054CL	8027409471356	14,27	
		2"	60,3	50	9	60	85C9SL09060CL	8027409471363	15,62	
					9	64	85C9SL09064CL	8027409651468	17,34	
89	80	3"	88,9	80	9	76	85C9SL09076CL	8027409471394	21,94	
					9	80	85C9SL09080CL	*	23,22	
		3 1/2"	101,6/104,3		9	89	85C9SL09089CL	8027409471400	25,89	
108	100		108		9	108	85C9SL09108CL	8027409471424	27,81	
114	100	4"	114,3	100	9	114	85C9SL09114CL	8027409471431	28,46	
			125		9	127	85C9SL09125CL	8027409471455	30,20	
		5"	139,7	125	9	140	85C9SL09140CL	8027409471479	33,48	
159/160	150		160		9	160	85C9SL09160CL	8027409471486	36,05	

ESPESOR 13 MM

TUBERÍA DE COBRE			TUBERÍA DE HIERRO			Espesor mm	Diam. mm	Código	Código de barras	Precio €/ud
Ø Exterior mm	Ø Nom DN	Pulgadas	Ø Exterior mm	Ø Nom DN						
17/18	15	3/8"	17,2	10	13	18	85C9SL13018CL	8027409471509	11,17	
21/22	20	1/2"	21,3	15	13	22	85C9SL13022CL	8027409471516	11,23	
27/28	20	3/4"	26,9	20	13	28	85C9SL13028CL	8027409471523	11,53	
34/35	32	1"	33,7	25	13	35	85C9SL13035CL	8027409471530	12,79	
42/43	40	1 1/4"	42,4	32	13	42	85C9SL13042CL	8027409471547	13,32	
48/49		1 1/2"	48,3	40	13	48	85C9SL13048CL	8027409471554	14,62	
54	50		54		13	54	85C9SL13054CL	8027409471561	16,21	
		2"	60,3	50	13	60	85C9SL13060CL	8027409471578	19,45	
					13	64	85C9SL13064CL	8027409556206	20,75	
89	80	3"	88,9	80	13	76	85C9SL13076CL	8027409471592	24,63	
					13	80	85C9SL13080CL	8027409755913	25,32	
		3 1/2"	101,6/104,3		13	89	85C9SL13089CL	8027409471608	26,90	
108	100		108		13	108	85C9SL13108CL	8027409471622	28,76	
114	100	4"	114,3	100	13	114	85C9SL13114CL	8027409471639	29,69	
133/134	125		133		13	140	85C9SL13140CL	8027409471677	34,48	
159/160	150		160		13	160	85C9SL13160CL	8027409471684	37,26	

Los codos de 90° AL CLAD preformados son segmentos de lámina con los bordes flexibles y térmicamente sellados, disponibles en todas las medidas estándar para curvas de acero que vayan a ser soldadas. Se deben usar junto con los tubos K-FLEX® AL CLAD SYSTEM, colocándolos sobre codos de goma K 90, instalados previamente. Los bordes de los gajos del codo se pueden superponer para ser sellados con la cinta adhesiva AL CLAD. También puede ser utilizado para recubrir otros materiales aislantes: lana de roca, fibra de vidrio, etc. Bajo pedido, se pueden suministrar codos de 45°, PPR, Cu, NORMA 5, al mismo precios que los codos de 90°.

* Consultar precio, contenido, cantidad mínima

Consultar disponibilidad y cantidades mínimas a suministrar.



K-FLEX® AL CLAD ▶ CODOS PREFORMADOS EN LÁMINA - NORMA 3

ESPESOR 20 MM

TUBERÍA DE COBRE			TUBERÍA DE HIERRO			Espesor mm	Diam. mm	Código	Código de barras	Precio €/ud
Ø Exterior mm	Ø Nom DN	Pulgadas	Ø Exterior mm	Ø Nom DN						
17/18	15	3/8"	17,2	10	20	18	85C9SL20018CL	8027409471745	11,79	
21/22	20	1/2"	21,3	15	20	22	85C9SL20022CL	8027409471752	12,70	
27/28	20	3/4"	26,9	20	20	28	85C9SL20028CL	8027409471769	13,01	
34/35	32	1"	33,7	25	20	35	85C9SL20035CL	8027409471776	14,30	
42/43	40	1 1/4"	42,4	32	20	42	85C9SL20042CL	8027409471783	16,04	
48/49		1 1/2"	48,3	40	20	48	85C9SL20048CL	8027409471790	19,23	
54	50		54		20	54	85C9SL20054CL	8027409471806	21,08	
		2"	60,3	50	20	60	85C9SL20060CL	8027409471813	23,12	
					20	64	85C9SL20064CL	8027409471820	24,44	
76,1	65	2 1/2"	76,1	65	20	76	85C9SL20076CL	8027409471844	26,46	
					20	80	85C9SL20080CL	8027409845256	27,48	
89	80	3"	88,9	80	20	89	85C9SL20089CL	8027409471851	27,70	
114	100	4"	114,3	100	20	114	85C9SL20114CL	8027409471882	31,99	
			125		20	127	85C9SL20127CL	8027409471905	34,48	

ESPESOR 25 MM

TUBERÍA DE COBRE			TUBERÍA DE HIERRO			Espesor mm	Diam. mm	Código	Código de barras	Precio €/ud
Ø Exterior mm	Ø Nom DN	Pulgadas	Ø Exterior mm	Ø Nom DN						
17/18	15	3/8"	17,2	10	25	22	85C9SL25022CL	8027409471981	14,14	
27/28	20	3/4"	26,9	20	25	28	85C9SL25028CL	8027409472001	15,43	
34/35	32	1"	33,7	25	25	35	85C9SL25035CL	8027409472018	18,81	
42/43	40	1 1/4"	42,4	32	25	42	85C9SL25042CL	8027409472025	21,01	
48/49		1 1/2"	48,3	40	25	48	85C9SL25048CL	8027409472032	23,15	
54	50		54		25	54	85C9SL25054CL	8027409472049	24,85	
		2"	60,3	50	25	60	85C9SL25060CL	8027409472063	26,09	
					25	64	85C9SL25064CL	8027409472070	26,49	
76,1	65	2 1/2"	76,1	65	25	76	85C9SL25076CL	8027409472100	27,65	
					25	80	85C9SL25080CL	8027409472117	28,15	
89	80	3"	88,9	80	25	89	85C9SL25089CL	8027409472124	29,24	
114	100	4"	114,3	100	25	114	85C9SL25114CL	8027409472179	34,26	
		5"	139,7	125	25	140	85C9SL25140CL	8027409472216	37,82	

Los codos de 90° AL CLAD preformados son segmentos de lámina con los bordes flexibles y térmicamente sellados, disponibles en todas las medidas estándar para curvas de acero que vayan a ser soldadas. Se deben usar junto con los tubos K-FLEX® AL CLAD SYSTEM, colocándolos sobre codos de goma K 90, instalados previamente. Los bordes de los gajos del codo se pueden superponer para ser sellados con la cinta adhesiva AL CLAD. También puede ser utilizado para recubrir otros materiales aislantes: lana de roca, fibra de vidrio, etc. Bajo pedido, se pueden suministrar codos de 45°, PPR, Cu, NORMA 5, al mismo precios que los codos de 90°.

* Consultar precio, contenido, cantidad mínima

Consultar disponibilidad y cantidades mínimas a suministrar.

K-FLEX® AL CLAD ▶ CODOS PREFORMADOS EN LÁMINA - NORMA 3
ESPESOR 32 MM

TUBERÍA DE COBRE			TUBERÍA DE HIERRO			Espesor mm	Diam. mm	Código	Código de barras	Precio €/ud
Ø Exterior mm	Ø Nom DN	Pulgadas	Ø Exterior mm	Ø Nom DN						
17/18	15	3/8"	17,2	10	32	22	85C9SL32022CL	8027409568087	17,95	
27/28	20	3/4"	26,9	20	32	28	85C9SL32028CL	8027409685227	20,84	
34/35	32	1"	33,7	25	32	35	85C9SL32035CL	8027409622529	23,28	
42/43	40	1 1/4"	42,4	32	32	42	85C9SL32042CL	8027409568070	25,59	
48/49		1 1/2"	48,3	40	32	48	85C9SL32048CL	8027409586340	27,22	
54	50		54		32	54	85C9SL32054CL	8027409726166	27,84	
		2"	60,3	50	32	60	85C9SL32060CL	8027409568063	28,53	
					32	64	85C9SL32064CL	8027409687191	28,88	
76,1	65	2 1/2"	76,1	65	32	76	85C9SL32076CL	8027409587675	30,24	
					32	80	85C9SL32080CL	*	31,11	
89	80	3"	88,9	80	32	89	85C9SL32089CL	8027409472551	32,87	
114	100	4"	114,3	100	32	114	85C9SL32114CL	8027409472575	37,07	
		5"	139,7	125	32	140	85C9SL32140CL	8027409472605	44,37	
					32	160	85C9SL32160CL	8027409472612	45,37	

ESPESOR 40 MM

TUBERÍA DE COBRE			TUBERÍA DE HIERRO			Espesor mm	Diam. mm	Código	Código de barras	Precio €/ud
Ø Exterior mm	Ø Nom DN	Pulgadas	Ø Exterior mm	Ø Nom DN						
17/18	15	3/8"	17,2	10	40	22	85C9SL40022CL	8027409472667	24,45	
27/28	20	3/4"	26,9	20	40	28	85C9SL40028CL	8027409472674	25,92	
34/35	32	1"	33,7	25	40	35	85C9SL40035CL	8027409472681	26,73	
42/43	40	1 1/4"	42,4	32	40	42	85C9SL40042CL	8027409472698	27,36	
48/49		1 1/2"	48,3	40	40	48	85C9SL40048CL	8027409472704	27,93	
54	50		54		40	54	85C9SL40054CL	8027409472711	28,59	
		2"	60,3	50	40	60	85C9SL40060CL	8027409472728	29,49	
					40	64	85C9SL40064CL	8027409779490	30,33	
76,1	65	2 1/2"	76,1	65	40	76	85C9SL40076CL	8027409472742	32,80	
					40	80	85C9SL40080CL	*	33,38	
89	80	3"	88,9	80	40	89	85C9SL40089CL	8027409472759	34,68	
114	100	4"	114,3	100	40	114	85C9SL40114CL	8027409472780	38,63	
		5"	139,7	125	40	140	85C9SL40140CL	8027409472827	50,62	

ESPESOR 50 MM

TUBERÍA DE COBRE			TUBERÍA DE HIERRO			Espesor mm	Diam. mm	Código	Código de barras	Precio €/ud
Ø Exterior mm	Ø Nom DN	Pulgadas	Ø Exterior mm	Ø Nom DN						
17/18	15	3/8"	17,2	10	50	22	85C9SL50022CL	8027409472919	27,41	
27/28	20	3/4"	26,9	20	50	28	85C9SL50028CL	8027409472926	27,97	
34/35	32	1"	33,7	25	50	35	85C9SL50035CL	8027409472933	28,80	
42/43	40	1 1/4"	42,4	32	50	42	85C9SL50042CL	8027409472940	29,86	
48/49		1 1/2"	48,3	40	50	48	85C9SL50048CL	8027409472957	31,16	
54	50		54		50	54	85C9SL50054CL	8027409472964	32,27	
		2"	60,3	50	50	60	85C9SL50060CL	8027409472971	33,46	
					50	64	85C9SL50064CL	8027409600374	33,95	
76,1	65	2 1/2"	76,1	65	50	76	85C9SL50076CL	8027409472995	35,46	
					50	80	85C9SL50080CL	*	35,60	
89	80	3"	88,9	80	50	89	85C9SL50089CL	8027409473008	36,04	
114	100	4"	114,3	100	50	114	85C9SL50114CL	8027409473039	43,14	
		5"	139,7	125	50	140	85C9SL50140CL	8027409473077	56,12	

Los codos de 90° AL CLAD preformados son segmentos de lámina con los bordes flexibles y térmicamente sellados, disponibles en todas las medidas estándar para curvas de acero que vayan a ser soldadas. Se deben usar junto con los tubos K-FLEX® AL CLAD SYSTEM, colocándolos sobre codos de goma K 90, instalados previamente. Los bordes de los gajos del codo se pueden superponer para ser sellados con la cinta adhesiva AL CLAD. También puede ser utilizado para recubrir otros materiales aislantes: lana de roca, fibra de vidrio, etc. Bajo pedido, se pueden suministrar codos de 45°, PPR, Cu, NORMA 5, al mismo precio que los codos de 90°.

* Consultar precio, contenido, cantidad mínima

Consultar disponibilidad y cantidades mínimas a suministrar.


K-FLEX® AL CLAD ▶ TES PREFORMADAS DE LAMINA EN 1 PIEZA
ESPESOR 9 MM

TUBERÍA DE COBRE			TUBERÍA DE HIERRO			Espesor mm	Diam. mm	Código	Código de barras	Precio €/ud
Ø Exterior mm	Ø Nom DN	Pulgadas	Ø Exterior mm	Ø Nom DN						
17/18	15	3/8"	17,2	10	9	18	85T9SL09018CL	8027409474203	12,28	
21/22	20	1/2"	21,3	15	9	22	85T9SL09022CL	8027409474210	12,34	
27/28	20	3/4"	26,9	20	9	28	85T9SL09028CL	8027409474227	12,44	
34/35	32	1"	33,7	25	9	35	85T9SL09035CL	8027409474234	13,26	
42/43	40	1 1/4"	42,4	32	9	42	85T9SL09042CL	8027409474241	14,33	
48/49		1 1/2"	48,3	40	9	48	85T9SL09048CL	8027409474258	14,47	
54	50		54		9	54	85T9SL09054CL	8027409474265	15,27	
		2"	60,3	50	9	60	85T9SL09060CL	8027409474272	17,01	
					9	64	85T9SL09064CL	8027409688624	17,85	
89	80	3"	88,9	80	9	76	85T9SL09076CL	8027409474296	19,79	
					9	80	85T9SL09080CL	*	20,25	
		3 1/2"	101,6/104,3		9	89	85T9SL09089CL	8027409474302	21,14	
108	100		108		9	108	85T9SL09108CL	8027409474319	28,43	
114	100	4"	114,3	100	9	114	85T9SL09114CL	8027409474326	29,56	
			125		9	125	85T9SL09125CL	*	32,31	
		5"	139,7	125	9	140	85T9SL09140CL	8027409474357	35,89	
159/160	150		160		9	160	85T9SL09160CL	8027409474364	40,02	

ESPESOR 13 MM

TUBERÍA DE COBRE			TUBERÍA DE HIERRO			Espesor mm	Diam. mm	Código	Código de barras	Precio €/ud
Ø Exterior mm	Ø Nom DN	Pulgadas	Ø Exterior mm	Ø Nom DN						
17/18	15	3/8"	17,2	10	13	18	85T9SL13018CL	8027409474371	12,36	
21/22	20	1/2"	21,3	15	13	22	85T9SL13022CL	8027409474388	12,61	
27/28	20	3/4"	26,9	20	13	28	85T9SL13028CL	8027409474395	13,65	
34/35	32	1"	33,7	25	13	35	85T9SL13035CL	8027409482222	14,34	
42/43	40	1 1/4"	42,4	32	13	42	85T9SL13042CL	8027409474401	14,61	
48/49		1 1/2"	48,3	40	13	48	85T9SL13048CL	8027409474418	15,81	
54	50		54		13	54	85T9SL13054CL	8027409474425	17,02	
		2"	60,3	50	13	60	85T9SL13060CL	8027409474432	18,93	
					13	64	85T9SL13064CL	8027409570110	19,37	
89	80	3"	88,9	80	13	76	85T9SL13076CL	8027409474456	20,54	
					13	80	85T9SL13080CL	8027409755906	21,25	
		3 1/2"	101,6/104,3		13	89	85T9SL13089CL	8027409474463	22,85	
108	100		108		13	108	85T9SL13108CL	8027409474470	29,77	
114	100	4"	114,3	100	13	114	85T9SL13114CL	8027409474487	31,32	
133/134	125		133		13	140	85T9SL13140CL	8027409474500	37,31	
159/160	150		160		13	160	85T9SL13160CL	8027409474517	43,84	

Las Tes de 90° AL CLAD preformadas son segmentos de lámina con los bordes flexibles y térmicamente sellados, disponibles en todas las medidas estándar para tes de acero que vayan a ser soldadas. Se deben usar junto con los tubos K-FLEX® AL CLAD SYSTEM, colocándolas sobre tes de goma K 90, instaladas previamente. Los bordes de los segmentos de la te, se pueden superponer para ser sellados con la cinta adhesiva AL CLAD. También puede ser utilizado para recubrir otros materiales aislantes: lana de roca, fibra de vidrio, etc.

* Consultar precio, contenido, cantidad mínima

Consultar disponibilidad y cantidades mínimas a suministrar.


K-FLEX® AL CLAD ▶ TES PREFORMADAS DE LAMINA EN 1 PIEZA
ESPESOR 20 MM

TUBERÍA DE COBRE			TUBERÍA DE HIERRO			Espesor mm	Diam. mm	Código	Código de barras	Precio €/ud
Ø Exterior mm	Ø Nom DN	Pulgadas	Ø Exterior mm	Ø Nom DN						
17/18	15	3/8"	17,2	10	20	18	85T9SL20018CL	8027409474524	14,02	
21/22	20	1/2"	21,3	15	20	22	85T9SL20022CL	8027409474531	14,24	
27/28	20	3/4"	26,9	20	20	28	85T9SL20028CL	8027409474548	14,32	
34/35	32	1"	33,7	25	20	35	85T9SL20035CL	8027409474555	15,37	
42/43	40	1 1/4"	42,4	32	20	42	85T9SL20042CL	8027409474562	16,85	
48/49		1 1/2"	48,3	40	20	48	85T9SL20048CL	8027409474579	18,73	
54	50		54		20	54	85T9SL20054CL	8027409474586	19,37	
		2"	60,3	50	20	60	85T9SL20060CL	8027409474593	19,97	
					20	64	85T9SL20064CL	8027409685999	20,47	
76,1	65	2 1/2"	76,1	65	20	76	85T9SL20076CL	8027409474609	22,00	
					20	80	85T9SL20080CL	*	24,56	
89	80	3"	88,9	80	20	89	85T9SL20089CL	8027409474616	28,47	
114	100	4"	114,3	100	20	114	85T9SL20114CL	8027409474623	34,22	
			125		20	127	85T9SL20127CL	8027409474630	37,83	

ESPESOR 25 MM

TUBERÍA DE COBRE			TUBERÍA DE HIERRO			Espesor mm	Diam. mm	Código	Código de barras	Precio €/ud
Ø Exterior mm	Ø Nom DN	Pulgadas	Ø Exterior mm	Ø Nom DN						
17/18	15	3/8"	17,2	10	25	22	85T9SL25022CL	8027409474654	15,09	
27/28	20	3/4"	26,9	20	25	28	85T9SL25028CL	8027409474661	16,79	
34/35	32	1"	33,7	25	25	35	85T9SL25035CL	8027409474678	18,56	
42/43	40	1 1/4"	42,4	32	25	42	85T9SL25042CL	8027409474685	19,32	
48/49		1 1/2"	48,3	40	25	48	85T9SL25048CL	8027409474692	20,00	
54	50		54		25	54	85T9SL25054CL	8027409474708	20,59	
		2"	60,3	50	25	60	85T9SL25060CL	8027409474715	21,43	
					25	64	85T9SL25064CL	8027409812739	23,14	
76,1	65	2 1/2"	76,1	65	25	76	85T9SL25076CL	8027409474722	28,26	
					25	80	85T9SL25080CL	8027409818816	29,07	
89	80	3"	88,9	80	25	89	85T9SL25089CL	8027409474739	30,88	
114	100	4"	114,3	100	25	114	85T9SL25114CL	8027409474746	36,51	
		5"	139,7	125	25	140	85T9SL25140CL	8027409474753	46,06	

Las Tes de 90° AL CLAD preformadas son segmentos de lámina con los bordes flexibles y térmicamente sellados, disponibles en todas las medidas estándar para tes de acero que vayan a ser soldadas. Se deben usar junto con los tubos K-FLEX® AL CLAD SYSTEM, colocándolas sobre tes de goma K 90, instaladas previamente. Los bordes de los segmentos de la te, se pueden superponer para ser sellados con la cinta adhesiva AL CLAD. También puede ser utilizado para recubrir otros materiales aislantes: lana de roca, fibra de vidrio, etc.

* Consultar precio, contenido, cantidad mínima

Consultar disponibilidad y cantidades mínimas a suministrar.

K-FLEX® AL CLAD ▶ TES PREFORMADAS DE LAMINA EN 1 PIEZA

ESPESOR 32 MM

TUBERÍA DE COBRE			TUBERÍA DE HIERRO			Espesor mm	Diam. mm	Código	Código de barras	Precio €/ud
Ø Exterior mm	Ø Nom DN	Pulgadas	Ø Exterior mm	Ø Nom DN						
17/18	15	3/8"	17,2	10	32	22	85T9SL32022CL	8027409818823	18,87	
27/28	20	3/4"	26,9	20	32	28	85T9SL32028CL	8027409818830	19,95	
34/35	32	1"	33,7	25	32	35	85T9SL32035CL	8027409688044	20,80	
42/43	40	1 1/4"	42,4	32	32	42	85T9SL32042CL	8027409686422	21,35	
48/49		1 1/2"	48,3	40	32	48	85T9SL32048CL	8027409696568	22,22	
54	50		54		32	54	85T9SL32054CL	8027409769842	23,15	
		2"	60,3	50	32	60	85T9SL32060CL	8027409586388	26,32	
					32	64	85T9SL32064CL	8027409649687	27,66	
76,1	65	2 1/2"	76,1	65	32	76	85T9SL32076CL	8027409701842	31,96	
					32	80	85T9SL32080CL	8027409818847	32,68	
89	80	3"	88,9	80	32	89	85T9SL32089CL	8027409586371	34,06	
114	100	4"	114,3	100	32	114	85T9SL32114CL	8027409586395	41,22	
		5"	139,7	125	32	140	85T9SL32140CL	8027409636021	51,10	
					32	160	85T9SL32160CL	8027409715993	58,46	

ESPESOR 40 MM

TUBERÍA DE COBRE			TUBERÍA DE HIERRO			Espesor mm	Diam. mm	Código	Código de barras	Precio €/ud
Ø Exterior mm	Ø Nom DN	Pulgadas	Ø Exterior mm	Ø Nom DN						
17/18	15	3/8"	17,2	10	40	22	85T9SL40022CL	8027409474876	20,40	
27/28	20	3/4"	26,9	20	40	28	85T9SL40028CL	8027409474883	21,16	
34/35	32	1"	33,7	25	40	35	85T9SL40035CL	8027409474890	22,71	
42/43	40	1 1/4"	42,4	32	40	42	85T9SL40042CL	8027409474906	25,46	
48/49		1 1/2"	48,3	40	40	48	85T9SL40048CL	8027409474913	28,84	
54	50		54		40	54	85T9SL40054CL	8027409474920	29,59	
		2"	60,3	50	40	60	85T9SL40060CL	8027409474937	31,14	
					40	64	85T9SL40064CL	8027409580720	32,21	
76,1	65	2 1/2"	76,1	65	40	76	85T9SL40076CL	8027409474944	35,46	
					40	80	85T9SL40080CL	8027409818854	36,31	
89	80	3"	88,9	80	40	89	85T9SL40089CL	8027409474951	38,25	
114	100	4"	114,3	100	40	114	85T9SL40114CL	8027409474968	46,59	
		5"	139,7	125	40	140	85T9SL40140CL	8027409474975	56,91	

ESPESOR 50 MM

TUBERÍA DE COBRE			TUBERÍA DE HIERRO			Espesor mm	Diam. mm	Código	Código de barras	Precio €/ud
Ø Exterior mm	Ø Nom DN	Pulgadas	Ø Exterior mm	Ø Nom DN						
17/18	15	3/8"	17,2	10	50	22	85T9SL50022CL	8027409474982	25,50	
27/28	20	3/4"	26,9	20	50	28	85T9SL50028CL	8027409474999	28,89	
34/35	32	1"	33,7	25	50	35	85T9SL50035CL	8027409475002	29,76	
42/43	40	1 1/4"	42,4	32	50	42	85T9SL50042CL	8027409475019	31,66	
48/49		1 1/2"	48,3	40	50	48	85T9SL50048CL	8027409475026	31,98	
54	50		54		50	54	85T9SL50054CL	8027409475033	34,54	
		2"	60,3	50	50	60	85T9SL50060CL	8027409475040	35,74	
					50	64	85T9SL50064CL	8027409818861	36,61	
76,1	65	2 1/2"	76,1	65	50	76	85T9SL50076CL	8027409475057	39,25	
					50	80	85T9SL50080CL	8027409818878	40,93	
89	80	3"	88,9	80	50	89	85T9SL50089CL	8027409475064	44,83	
114	100	4"	114,3	100	50	114	85T9SL50114CL	8027409475071	53,99	
		5"	139,7	125	50	140	85T9SL50140CL	8027409475088	60,04	

Las Tes de 90° AL CLAD preformadas son segmentos de lámina con los bordes flexibles y térmicamente sellados, disponibles en todas las medidas estándar para tes de acero que vayan a ser soldadas. Se deben usar junto con los tubos K-FLEX® AL CLAD SYSTEM, colocándolas sobre tes de goma K 90, instaladas previamente. Los bordes de los segmentos de la te, se pueden superponer para ser sellados con la cinta adhesiva AL CLAD. También puede ser utilizado para recubrir otros materiales aislantes: lana de roca, fibra de vidrio, etc.

* Consultar precio, contenido, cantidad mínima

Consultar disponibilidad y cantidades mínimas a suministrar.


K-FLEX® AL CLAD ▶ TES PREFORMADAS DE LAMINA EN 2 PIEZAS

▼ A ▼	▼ B ▼	▼ Código ▼	Código ▼ de barras ▼	Precio ▼ €/ud ▼
52	52	850TA052052	8027409235293	13,22
57	52	850TA057052	8027409284680	13,22
57	57	850TA057057	8027409284697	13,22
61	52	850TA061052	8027409284703	13,68
61	57	850TA061057	8027409284710	13,68
61	61	850TA061061	8027409235309	13,68
67	52	850TA067052	8027409284727	13,87
67	57	850TA067057	8027409284734	13,87
67	61	850TA067061	8027409234999	13,87
67	67	850TA067067	8027409235156	13,87
74	61	850TA074061	8027409276258	15,00
74	67	850TA074067	8027409276265	15,00
74	74	850TA074074	8027409235149	15,00
83	61	850TA083061	8027409284741	17,35
83	67	850TA083067	8027409284758	17,35
83	74	850TA083074	8027409280583	17,35
83	83	850TA083083	8027409235316	17,35
88	61	850TA088061	8027409284765	18,17
88	67	850TA088067	8027409284772	18,17
88	74	850TA088074	8027409284789	18,17
88	83	850TA088083	8027409275442	18,17
88	88	850TA088088	8027409235323	18,17
94	61	850TA094061	8027409284796	18,83
94	67	850TA094067	8027409284802	18,83
94	74	850TA094074	8027409284819	18,83
94	83	850TA094083	8027409284826	18,83
94	89	850TA094089	8027409275435	18,83
94	94	850TA094094	8027409235347	18,83
100	61	850TA100061	8027409284833	19,40
100	67	850TA100067	8027409284840	19,40
100	74	850TA100074	8027409284857	19,40
100	83	850TA100083	8027409284895	19,40
100	88	850TA100088	8027409284901	19,40
100	94	850TA100094	8027409284918	19,40
100	100	850TA100100	8027409235132	19,40
103	61	850TA103061	8027409284925	19,68
103	67	850TA103067	8027409284932	19,68
103	74	850TA103074	8027409284949	19,68
103	83	850TA103083	8027409284956	19,68
103	88	850TA103088	8027409284963	19,68
103	94	850TA103094	8027409284970	19,68
103	100	850TA103100	8027409284987	19,68
108	61	850TA108061	8027409284994	20,43
108	67	850TA108067	8027409285007	20,43
108	74	850TA108074	8027409285014	20,43
108	83	850TA108083	8027409285021	20,43
108	88	850TA108088	8027409285038	20,43
108	94	850TA108094	8027409285045	20,43
108	100	850TA108100	8027409285052	20,43
108	108	850TA108108	8027409237419	20,43

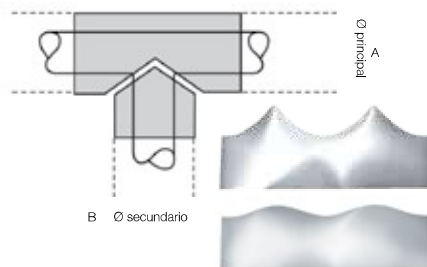
Consultar disponibilidad y cantidades mínimas a suministrar.

K-FLEX® AL CLAD ▶ TES PREFORMADAS DE LAMINA EN 1 PIEZA

▼ A ▼	▼ B ▼	▼ Código ▼	Código de barras ▼	Precio €/ud ▼
116	116	850TA116116	8027409233893	26,17
120	120	850TA120120	8027409235101	26,63
128	128	850TA128128	8027409235118	30,63
136	136	850TA136136	8027409285069	32,41
140	67	850TA140067	8027409285076	29,73
140	94	850TA140094	8027409285083	29,73
140	108	850TA140108	8027409285090	29,73
140	120	850TA140120	8027409285106	29,73
140	128	850TA140128	8027409285113	29,73
140	140	850TA140140	8027409236573	29,73
149	149	850TA149149	8027409285120	31,00
156	94	850TA156094	8027409285137	33,89
156	108	850TA156108	8027409285144	33,89
156	140	850TA156140	8027409285151	33,89
156	156	850TA156156	8027409235330	33,89
169	140	850TA169140	8027409237082	36,55
169	149	850TA169149	8027409285168	36,55
169	156	850TA169156	8027409285175	36,55
169	169	850TA169169	8027409235385	36,55
176	176	850TA176176	8027409235125	37,60
182	182	850TA182182	8027409236634	39,80
189	189	850TA189189	8027409235248	42,92
194	194	850TA194194	8027409285182	44,52
214	140	850TA214140	8027409285199	51,75
214	156	850TA214156	8027409285205	51,75
214	169	850TA214169	8027409285212	51,75
214	182	850TA214182	8027409285229	51,75
214	189	850TA214189	8027409285236	51,75
214	194	850TA214194	8027409285243	51,75
214	214	850TA214214	8027409260530	51,75
245	189	850TA245189	8027409285250	60,86
245	218	850TA245218	8027409285267	60,89
245	245	850TA245245	8027409235354	60,89

Consultar disponibilidad y cantidades mínimas a suministrar.

A - Ø exterior Ø en mm - T principal	B - secundario Ø																								
	52	57	61	67	74	83	88	94	100	108	116	120	128	136	140	149	156	169	176	182	189	194	214	218	245
52	•																								
57	•	•																							
61	•	•	•																						
67	•	•	•	•																					
74		•	•	•	•																				
83		•	•	•	•	•																			
88		•	•	•	•	•	•																		
94		•	•	•	•	•	•	•																	
100		•	•	•	•	•	•	•	•																
103		•	•	•	•	•	•	•	•	•															
108		•	•	•	•	•	•	•	•	•	•														
116											•														
120												•													
128													•												
136														•											
140					•										•										
149																•									
156																	•								
169																		•							
176																			•						
182																				•					
189																					•				
194																						•			
214																							•		
245																								•	



El diámetro externo en "T" comprende también el espesor de aislamiento.

P. ej.: para cubrir una tubería de Ø 76 mm (A-B), aislada con un espesor de 32 mm (C), se empleará el tipo 140 x 140 [Ø + (espesor x 2)].

APLICACIÓN – Después de haber tomado las medidas y elegido el tipo apropiado de empalme a la "T", debe aplicarse a la parte a revestir. Los bordes de unión quedarán superpuestos para permitir la fijación con cinta adhesiva AL CLAD.

Recomendados también como revestimiento para otros aislantes: fibra de vidrio, lana de roca, etc.


K-FLEX® AL CLAD ▶ LÁMINA ESTANDAR O ADHESIVA. ESPESOR: $\mu\text{m} \approx 280$

Descripción	Longitud	Anchura	Cantidad	Código	Código de barras	Precio €/m ²
LÁMINA AL CLAD sin adhesivo	25 m	1 m	1 rollo	85LAOL25100CL	8027409515845	30,48
LÁMINA AL CLAD con adhesivo	25 m	1 m	1 rollo	85LAAL25100CL	8027409515890	40,37

Consultar disponibilidad y cantidades mínimas a suministrar.


K-FLEX® AL CLAD ▶ CINTA ADHESIVA

Descripción	Ancho	Longitud	Cantidad	Código	Código de barras	Precio €/Ud
CINTA 25 x 25 AL CLAD	25 mm	25 m	4 rollos	85NSAL25025CL	8027409557593	33,04
CINTA 35 x 25 AL CLAD	35 mm	25 m	4 rollos	85NSAL25035CL	8027409557609	46,02
CINTA 50 x 25 AL CLAD	50 mm	25 m	4 rollos	85NSAL25050CL	8027409557616	64,86
CINTA 75 x 25 AL CLAD	75 mm	25 m	4 rollos	85NSAL25075CL	8027409557647	96,29
CINTA 100 x 25 AL CLAD	100 mm	25 m	4 rollos	85NSAL25100CL	8027409557623	127,14

Consultar disponibilidad y cantidades mínimas a suministrar.


K-FLEX® AL CLAD ▶ PRODUCTOS DE FIJACIÓN

Descripción	Código	Código de barras	Precio €/Ud
Remaches grises de plástico conf. 1000 pz	850CH020001	8027409093855	16,59
Punzón recto y angular	850PT020001	8027409101710	11,10

Consultar disponibilidad y cantidades mínimas a suministrar.

Consultar en la página 243 de este catálogo, la CINTA TERMINAL para el remate del sistema AL CALD .