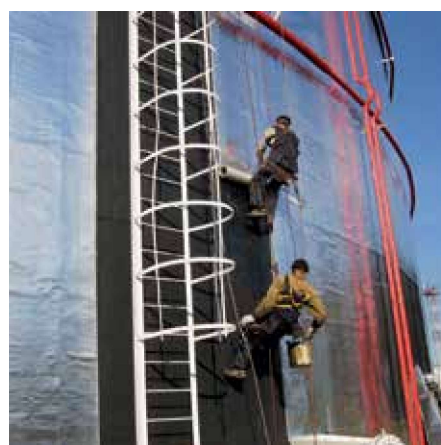


# ***K-FLEX® IC CLAD SYSTEM***







### **K-FLEX® IC CLAD SYSTEM**

- ▶ Recubrimiento de fibra de vidrio reforzada
- ▶ Excelente resistencia mecánica
- ▶ Resistente a altas temperaturas
- ▶ Fácil de instalar, no requiere herramientas especiales
- ▶ Gama completa de accesorios

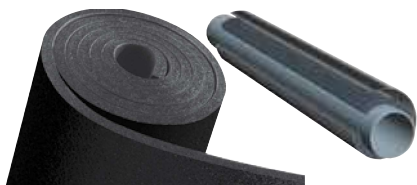
Sitio Web



Man. Montaje



## DATOS TÉCNICOS



### K-FLEX® IC CLAD SYSTEM NEGRO (SÓLO RECUBRIMIENTO) ▶ DATOS TÉCNICOS

▼ Propiedades ▼	▼ Valores ▼	▼ Tolerancia ▼	▼ Método de ensayo ▼
Textura del tejido	Trenzado liso		DIN ISO 9354
Peso	214 g/m <sup>2</sup>	±5%	DIN EN 12127
Resistencia a la tracción Envoltura Trama	500 N/cm 350 N/cm		
Parte materia combustible	4,00-6,00 %		DIN ISO 1887
Espesores	0,18 mm		DIN ISO 4603/E
Resistencia a la temperatura Funcionamiento continuo Funcionamiento plazos cortos	180 °C 230 °C		
Reacción al fuego (con K-FLEX® ST)	IMO Res. A 653, Classe 0 BS 476 Part 6/7		
Certificados (con K-FLEX® ST)	Marcado CE Naval, Homologado por DNV y Lloyds Register		

K-FLEX® se reserva el derecho de cambiar cualquier dato o característica sin previo aviso.



### K-FLEX® IC CLAD SYSTEM PLATEADO (SÓLO RECUBRIMIENTO) ▶ DATOS TÉCNICOS

▼ Propiedades ▼	▼ Valores ▼	▼ Tolerancia ▼	▼ Método de ensayo ▼
Textura del tejido	Trenzado liso		DIN ISO 9354
Peso	204 g/m <sup>2</sup>	±5%	DIN EN 12127
Resistencia a la tracción Envoltura Trama	500 N/cm 350 N/cm		
Parte materia combustible	1,00-3,00 %		DIN ISO 1887
Espesores	0,22 mm		DIN ISO 4603/E
Resistencia a la temperatura Funcionamiento continuo Funcionamiento plazos cortos	180 °C 230 °C		
Reacción al fuego (con K-FLEX® ST)	IMO Res. A 653, Classe 0 BS 476 Part 6/7		
Certificados (con K-FLEX® ST)	Marcado CE Naval, Homologado por DNV y Lloyds Register		

K-FLEX® se reserva el derecho de cambiar cualquier dato o característica sin previo aviso.

## INFORMACIÓN GENERAL



### K-FLEX® IC CLAD SYSTEM TUBOS

Los tubos de **K-FLEX® IC CLAD SYSTEM** dispone de un recubrimiento de tela de fibra de vidrio inorgánico, acoplado sobre el aislamiento **K-FLEX® ST** o **K-FLEX® ECO**.

La lámina de **IC CLAD** es especialmente resistente a tensión mecánica, pudiendo resistir temperaturas punta de hasta 230°C.

Acabados disponibles en color negro y plateado (aluminio).



### K-FLEX® IC CLAD SYSTEM PLANCHAS

Las planchas **K-FLEX® IC CLAD SYSTEM** están compuestas de lámina IC CLAD junto con aislamiento **K-FLEX® ST** o **ECO**.

Disponibles en formato estándar o auto-adhesivo, están diseñados para su uso en tuberías de gran tamaño, depósitos o conductos.

La flexibilidad y facilidad de trabajo de este material, le hacen especialmente adecuado para configuraciones complicadas y piezas especiales.

### K-FLEX® IC CLAD SYSTEM ▶ GAMA DE PRODUCTOS

	▼ Longitud ▼	▼ Espesores ▼	▼ Diámetros ▼
<b>K-FLEX® IC CLAD - Tubos</b>	1 m	9-13-19-25-32-40-50 mm	desde 15 a 168 mm
* Para diámetros superiores a 168 mm, utilizar plancha.			
	▼ Espesores ▼	▼ Ancho ▼	
<b>K-FLEX® IC CLAD - Planchas</b>	6-10-13-16-19-25-32-40-50 mm	1000 mm	
<b>K-FLEX® IC CLAD - Planchas adhesivas</b>	6-10-13-16-19-25-32-40-50 mm	1000 mm	

12

## ACCESORIOS



Codo preformado IC CLAD – Plateado



Codo preformado IC CLAD – Negro



Te preformada IC CLAD – Plateado



Te preformada IC CLAD – Negra



Cinta IC CLAD – Plateada



Cinta IC CLAD – Negra



Lámina IC CLAD – Plateada



Lámina IC CLAD – Negra



Silicona para uso marino



**K-FLEX® IC CLAD ► TUBOS**

**TUBOS AISLANTES: LONGITUD 1 METRO ESPESOR 9 MM**

TUBERÍA DE COBRE		TUBERÍA DE HIERRO						K-FLEX® IC CLAD PLATEADO		K-FLEX® IC CLAD NEGRO	
Ø Exterior mm	Ø Nom. DN	Pulgadas	Ø Exterior mm	Ø Nom. DN	Espesor mm	Diám. mm	m.l. caja	ST €/m	ECO €/m	ST €/m	ECO €/m
14/15	10/-	1/4"	13,5	8	9	15	99	20,13	26,12	14,30	20,28
18	15	3/8"	17,2	10	9	18	81	20,34	26,82	14,45	20,82
22	20	1/2"	21,3	15	9	22	71	21,22	27,63	15,06	21,45
28	25	3/4"	26,9	20	9	28	52	22,92	29,85	16,27	23,15
35	32	1"	33,7	25	9	35	39	25,00	32,33	17,75	25,07
42	40	1 1/4"	42,4	32	9	42	32	26,41	33,95	18,74	26,34
		1 1/2"	48,3	40	9	48	28	28,91	36,92	20,53	28,65
54	50		54		9	54	24	30,15	38,38	21,41	29,78
		2"	60,3	50	9	60	24	32,53	40,26	23,09	31,22
76,1	65	2 1/2"	76,1	65	9	76	20	37,97	46,79	26,97	36,28
88,8	80	3"	88,9	80	9	89	13	40,80	50,01	28,95	38,79
		3 1/2"	101,6/104,3		9	102	10	47,48	57,93	33,72	44,96
108	100		108		9	108	10	50,73	61,95	36,01	48,09
114	100	4"	114,3	100	9	114	8	54,24	65,92	38,50	51,14
			125		9	125	10	62,94	78,10	44,70	60,60
133	125		133		9	133	6	67,23	87,50	47,73	67,86
		5"	139,7	125	9	140	6	70,91	95,63	50,35	74,21
159	150		160		9	160	4	81,58	113,37	57,93	87,94

**TUBOS AISLANTES: LONGITUD 1 METRO ESPESOR 13 MM**

TUBERÍA DE COBRE		TUBERÍA DE HIERRO						K-FLEX® IC CLAD PLATEADO		K-FLEX® IC CLAD NEGRO	
Ø Exterior mm	Ø Nom. DN	Pulgadas	Ø Exterior mm	Ø Nom. DN	Espesor mm	Diám. mm	m.l. caja	ST €/m	ECO €/m	ST €/m	ECO €/m
14/15	10/-	1/4"	13,5	8	13	15	73	24,67	37,00	21,71	32,15
18	15	3/8"	17,2	10	13	18	62	25,20	37,86	22,17	32,89
22	20	1/2"	21,3	15	13	22	58	26,37	39,31	23,22	34,16
28	25	3/4"	26,9	20	13	28	43	28,18	42,13	24,79	36,61
35	32	1"	33,7	25	13	35	31	30,70	45,57	27,01	39,61
42	40	1 1/4"	42,4	32	13	42	27	32,17	47,67	28,30	41,41
		1 1/2"	48,3	40	13	48	21	35,01	51,45	30,81	44,70
54	50		54		13	54	20	36,25	53,26	31,88	46,28
		2"	60,3	50	13	60	18	38,94	55,96	34,27	48,56
76,1	65	2 1/2"	76,1	65	13	76	12	45,79	65,01	40,30	56,47
88,8	80	3"	88,9	80	13	89	12	49,43	69,49	43,50	60,36
		3 1/2"	101,6/104,3		13	102	9	57,73	80,60	50,81	69,98
108	100		108		13	108	8	61,68	86,04	54,28	74,74
114	100	4"	114,3	100	13	114	8	65,77	91,61	57,88	79,55
			125		13	125	7	75,49	108,53	66,42	94,28
133	125		133		13	133	6	82,56	121,60	72,65	105,60
		5"	139,7	125	13	140	6	88,64	132,94	78,01	115,44
159	150		160		13	160	4	106,22	157,51	93,48	136,79

Para diámetros superiores a 168 mm, se utilizará plancha.

**Consultar disponibilidad y cantidades mínimas a suministrar.**

**K-FLEX® IC CLAD ▶ TUBOS**
**TUBOS AISLANTES: LONGITUD 1 METRO ESPESOR 19 MM**

TUBERÍA DE COBRE		TUBERÍA DE HIERRO						K-FLEX® IC CLAD PLATEADO		K-FLEX® IC CLAD NEGRO	
Ø Exterior mm	Ø Nom. DN	Pulgadas	Ø Exterior mm	Ø Nom. DN	Espesor mm	Diám. mm	m.l. caja	ST €/m	ECO €/m	ST €/m	ECO €/m
14/15	10/-	1/4"	13,5	8	19	15	47	29,13	43,98	26,22	39,93
18	15	3/8"	17,2	10	19	18	42	29,75	44,90	26,77	40,80
22	20	1/2"	21,3	15	19	22	33	31,23	46,42	28,10	42,16
28	25	3/4"	26,9	20	19	28	27	33,65	49,93	30,29	45,35
35	32	1"	33,7	25	19	35	21	36,26	54,01	32,64	49,08
42	40	1 1/4"	42,4	32	19	42	20	38,42	56,58	34,58	51,39
		1 1/2"	48,3	40	19	48	16	40,50	61,03	36,45	55,41
54	50	2"	60,3	50	19	60	15	46,98	67,10	42,28	60,92
		2 1/2"	76,1	65	19	76	11	55,45	77,91	49,89	70,75
76,1	65	3"	88,9	80	19	89	9	60,18	83,38	54,17	75,71
88,8	80	3 1/2"	101,6/104,3		19	102	7	71,42	96,61	64,28	87,76
108	100		108		19	108	7	76,56	103,24	68,91	93,78
114	100	4"	114,3	100	19	114	6	79,55	109,82	71,59	99,74
			125		19	125	5	92,69	130,21	83,42	118,27
133	125		133		19	133	4	102,17	145,78	91,96	132,40
		5"	139,7	125	19	140	4	110,64	159,46	99,57	144,81
159	150	6"	168	150	19	168	-	136,32	203,74	122,68	185,04
			194	175	19	194	-	151,93	228,05	137,32	207,10
		8"	219,1	200	19	219	-	169,01	253,65	152,75	230,36
			245	225	19	245	-	186,96	280,58	168,97	254,85
		10"	273	250	19	273	-	206,50	309,93	186,62	281,49

**TUBOS AISLANTES: LONGITUD 1 METRO ESPESOR 25 MM**

TUBERÍA DE COBRE		TUBERÍA DE HIERRO						K-FLEX® IC CLAD PLATEADO		K-FLEX® IC CLAD NEGRO	
Ø Exterior mm	Ø Nom. DN	Pulgadas	Ø Exterior mm	Ø Nom. DN	Espesor mm	Diám. mm	m.l. caja	ST €/m	ECO €/m	ST €/m	ECO €/m
18	15	3/8"	17,2	10	25	18	30	35,86	55,48	33,52	51,59
22	20	1/2"	21,3	15	25	22	27	36,76	57,21	34,36	53,26
28	25	3/4"	26,9	20	25	28	25	39,24	61,14	36,68	56,90
35	32	1"	33,7	25	25	35	16	42,17	65,68	39,42	61,17
42	40	1 1/4"	42,4	32	25	42	15	44,00	68,45	41,14	63,76
		1 1/2"	48,3	40	25	48	15	47,33	73,80	44,25	68,72
54	50	2"	60,3	50	25	60	9	53,65	79,58	50,15	74,10
		2 1/2"	76,1	65	25	76	8	63,37	91,89	59,25	85,56
76,1	65	3"	88,9	80	25	89	6	68,71	97,64	64,24	90,96
88,8	80	3 1/2"	101,6/104,3		25	102	4	80,63	112,89	75,39	105,18
108	100		108		25	108	3	86,34	120,26	80,71	112,04
114	100	4"	114,3	100	25	114	3	91,05	127,59	85,13	118,86
			125		25	125	3	104,79	150,74	97,97	140,49
133	125		133		25	133	2	115,52	168,34	108,02	156,87
		5"	139,7	125	25	140	2	125,02	183,47	116,91	170,98
159	150	6"	168	150	25	168	-	152,66	233,10	142,75	217,26
			194	175	25	194	-	170,20	160,09	159,41	242,41
		8"	219,1	200	25	219	1	188,73	288,45	176,79	268,87
			245	225	25	245	-	208,11	318,03	194,98	296,54
		10"	273	250	25	273	1	229,16	350,23	214,73	326,51

Para diámetros superiores a 168 mm, se utilizará plancha.  
**Consultar disponibilidad y cantidades mínimas a suministrar.**



**K-FLEX® IC CLAD ► TUBOS**

**TUBOS AISLANTES: LONGITUD 1 METRO ESPESOR 32 MM**

TUBERÍA DE COBRE		TUBERÍA DE HIERRO						K-FLEX® IC CLAD PLATEADO		K-FLEX® IC CLAD NEGRO	
Ø Exterior ▼ mm ▼	Ø Nom. ▼ DN ▼	▼ Pulgadas	Ø Exterior ▼ mm ▼	Ø Nom. ▼ DN ▼	Espesor ▼ mm ▼	Diám. ▼ mm ▼	m.l. ▼ caja ▼	ST ▼ €/m ▼	ECO ▼ €/m ▼	ST ▼ €/m ▼	ECO ▼ €/m ▼
18	15	3/8"	17,2	10	32	18	16	45,44	80,64	42,95	73,26
22	20	1/2"	21,3	15	32	22	15	46,43	82,89	43,88	75,31
28	25	3/4"	26,9	20	32	28	12	49,33	87,96	46,61	79,88
35	32	1"	33,7	25	32	35	11	52,77	93,81	49,87	85,21
42	40	1 1/4"	42,4	32	32	42	11	54,25	96,46	51,26	87,66
		1 1/2"	48,3	40	32	48	9	58,06	103,21	54,88	93,71
54	50		54		32	54	8	60,97	105,60	57,62	95,91
		2"	60,3	50	32	60	8	63,56	110,00	60,06	99,87
76,1	65	2 1/2"	76,1	65	32	76	6	71,91	126,04	67,96	114,46
88,8	80	3"	88,9	80	32	89	4	77,04	132,96	72,80	120,73
		3 1/2"	101,6/104,3		32	102	4	89,69	153,09	84,77	139,08
108	100		108		32	108	3	95,96	162,43	90,69	147,52
114	100	4"	114,3	100	32	114	3	100,15	171,57	94,64	155,82
			125		32	125	3	118,75	203,07	112,21	184,41
133	125		133		32	133	2	131,17	225,79	123,95	205,06
		5"	139,7	125	32	140	2	141,41	245,06	133,63	222,55
159	150		160		32	160	2	164,15	288,39	155,12	261,89
		6"	168	150	32	168	-	175,24	308,66	165,60	280,31
			194	175	32	194	-	199,94	342,89	185,62	311,42
		8"	219,1	200	32	219	-	220,74	378,56	204,93	343,80
			245	225	32	245	-	242,33	415,61	224,99	377,46
		10"	273	250	32	273	-	265,64	455,59	246,63	413,79

**TUBOS AISLANTES: LONGITUD 1 METRO ESPESOR 40 MM**

TUBERÍA DE COBRE		TUBERÍA DE HIERRO						K-FLEX® IC CLAD PLATEADO		K-FLEX® IC CLAD NEGRO	
Ø Exterior ▼ mm ▼	Ø Nom. ▼ DN ▼	▼ Pulgadas	Ø Exterior ▼ mm ▼	Ø Nom. ▼ DN ▼	Espesor ▼ mm ▼	Diám. ▼ mm ▼	m.l. ▼ caja ▼	ST ▼ €/m ▼	ECO ▼ €/m ▼	ST ▼ €/m ▼	ECO ▼ €/m ▼
18	15	3/8"	17,2	10	40	18	-	55,84	89,53	53,34	81,30
22	20	1/2"	21,3	15	40	22	9	57,31	91,98	54,72	83,56
28	25	3/4"	26,9	20	40	28	7	60,67	97,52	57,94	88,58
35	32	1"	33,7	25	40	35	7	64,61	103,94	61,72	94,39
42	40	1 1/4"	42,4	32	40	42	7	66,72	107,41	63,71	97,56
		1 1/2"	48,3	40	40	48	5	71,34	114,93	68,11	104,36
54	50		54		40	54	5	74,73	117,47	71,37	106,72
		2"	60,3	50	40	60	4	75,89	122,44	72,46	111,18
76,1	65	2 1/2"	76,1	65	40	76	4	83,07	140,19	79,32	127,33
88,8	80	3"	88,9	80	40	89	3	87,44	147,78	83,51	134,16
		3 1/2"	101,6/104,3		40	102	-	100,58	170,02	96,04	154,45
108	100		108		40	108	-	107,47	180,32	102,64	163,76
114	100	4"	114,3	100	40	114	2	111,88	189,36	106,84	172,00
			125		40	125	2	134,97	222,79	128,90	202,36
133	125		133		40	133	-	147,70	248,31	141,05	225,49
		5"	139,7	125	40	140	2	158,42	268,66	151,28	244,01
159	150		160		40	160	2	184,19	316,07	175,89	287,05
		6"	168	150	40	168	-	199,11	338,16	190,14	307,12
			194	175	40	194	-	222,39	375,54	208,56	341,07
		8"	219,1	200	40	219	-	245,45	414,46	230,19	376,44
			245	225	40	245	-	269,37	454,86	252,63	413,11
		10"	273	250	40	273	-	295,16	498,41	276,83	452,66

Para diámetros superiores a 168 mm, se utilizará plancha.

**Consultar disponibilidad y cantidades mínimas a suministrar.**


**K-FLEX® IC CLAD ▶ TUBOS**
**TUBOS AISLANTES: LONGITUD 1 METRO ESPESOR 50 MM**

TUBERÍA DE COBRE		TUBERÍA DE HIERRO						K-FLEX® IC CLAD PLATEADO		K-FLEX® IC CLAD NEGRO	
Ø Exterior mm	Ø Nom. DN	Pulgadas	Ø Exterior mm	Ø Nom. DN	Espesor mm	Diám. mm	m.l. caja	ST €/m	ECO €/m	ST €/m	ECO €/m
18	15	3/8"	17,2	10	50	18	-	80,16	111,93	77,34	101,66
22	20	1/2"	21,3	15	50	22	8	84,41	114,93	81,45	104,42
28	25	3/4"	26,9	20	50	28	6	89,27	121,70	86,15	110,55
35	32	1"	33,7	25	50	35	6	95,01	129,61	91,69	117,74
42	40	1 1/4"	42,4	32	50	42	6	100,34	133,79	96,83	121,52
		1 1/2"	48,3	40	50	48	4	104,38	143,03	100,74	129,90
54	50		54		50	54	4	107,31	146,03	103,57	132,66
		2"	60,3	50	50	60	3	109,58	152,14	105,74	138,16
76,1	65	2 1/2"	76,1	65	50	76	3	117,55	173,97	113,43	158,00
88,8	80	3"	88,9	80	50	89	3	125,35	183,16	120,96	166,36
		3 1/2"	101,6/104,3		50	102	-	138,42	210,67	133,59	191,34
108	100		108		50	108	-	146,44	223,30	141,32	202,80
114	100	4"	114,3	100	50	114	2	149,81	235,65	144,57	214,01
			125		50	125	-	171,73	277,10	165,73	251,70
133	125		133		50	133	-	186,25	316,92	179,73	287,82
		5"	139,7	125	50	140	-	189,53	333,67	182,89	303,05
159	150		160		50	160	1	215,18	392,28	207,64	356,26
		6"	168	150	50	168	-	227,34	419,42	219,38	380,91
			194	175	50	194	-	254,66	465,44	258,48	422,69
		8"	219,1	200	50	219	-	280,88	513,31	285,09	466,20
			245	225	50	245	-	308,01	562,90	312,65	511,27
		10"	273	250	50	273	-	337,27	616,39	342,35	559,82

Para diámetros superiores a 168 mm, se utilizará plancha.

**Consultar disponibilidad y cantidades mínimas a suministrar.**




**K-FLEX® IC CLAD ▶ PLANCHAS**
**PLANCHA EN ROLLO ANCHO 1 METRO**

			K-FLEX® IC CLAD PLATEADO			K-FLEX® IC CLAD NEGRO		
Espesor ▼ mm ▼	Altura ▼ mm ▼	m <sup>2</sup> ▼ caja ▼	ST ▼ €/ml ▼	SOLAR HT ▼ €/ml ▼	ECO ▼ €/ml ▼	ST ▼ €/ml ▼	SOLAR HT ▼ €/ml ▼	ECO ▼ €/ml ▼
6	1000	30	<b>59,29</b>	<b>72,89</b>	<b>89,93</b>	<b>57,38</b>	<b>70,54</b>	<b>87,03</b>
10	1000	20	<b>64,07</b>	<b>77,87</b>	<b>96,05</b>	<b>62,05</b>	<b>75,34</b>	<b>92,93</b>
13	1000	14	<b>71,42</b>	<b>82,75</b>	<b>102,11</b>	<b>69,25</b>	<b>80,08</b>	<b>98,79</b>
16	1000	12	<b>77,26</b>	<b>90,84</b>	<b>112,08</b>	<b>75,11</b>	<b>88,74</b>	<b>109,48</b>
19	1000	10	<b>82,56</b>	<b>98,72</b>	<b>121,79</b>	<b>80,40</b>	<b>97,17</b>	<b>119,89</b>
25	1000	8	<b>91,68</b>	<b>112,39</b>	<b>138,67</b>	<b>89,50</b>	<b>110,35</b>	<b>136,14</b>
32	1000	6	<b>109,00</b>	<b>137,57</b>	<b>169,74</b>	<b>106,87</b>	<b>135,73</b>	<b>167,46</b>
40	1000	4	<b>144,07</b>	<b>180,03</b>	<b>222,13</b>	<b>141,93</b>	<b>176,58</b>	<b>217,87</b>
50	1000	4	<b>189,69</b>	<b>229,63</b>	<b>283,33</b>	<b>187,51</b>	<b>225,22</b>	<b>277,89</b>

**PLANCHA ADHESIVAS EN ROLLO ANCHO 1 METRO**

			K-FLEX® IC CLAD PLATEADO			K-FLEX® IC CLAD NEGRO		
Espesor ▼ mm ▼	Altura ▼ mm ▼	m <sup>2</sup> ▼ caja ▼	ST ▼ €/ml ▼	SOLAR HT ▼ €/ml ▼	ECO ▼ €/ml ▼	ST ▼ €/ml ▼	SOLAR HT ▼ €/ml ▼	ECO ▼ €/ml ▼
6	1000	30	<b>67,06</b>	<b>83,76</b>	<b>103,34</b>	<b>65,15</b>	<b>81,30</b>	<b>100,34</b>
10	1000	20	<b>72,18</b>	<b>86,69</b>	<b>106,95</b>	<b>70,16</b>	<b>84,16</b>	<b>103,87</b>
13	1000	14	<b>79,98</b>	<b>91,23</b>	<b>112,53</b>	<b>77,81</b>	<b>88,55</b>	<b>109,27</b>
16	1000	12	<b>86,19</b>	<b>99,22</b>	<b>114,69</b>	<b>84,03</b>	<b>97,10</b>	<b>119,80</b>
19	1000	10	<b>91,80</b>	<b>106,97</b>	<b>131,99</b>	<b>89,66</b>	<b>105,40</b>	<b>130,05</b>
25	1000	8	<b>101,31</b>	<b>120,68</b>	<b>148,89</b>	<b>99,17</b>	<b>118,60</b>	<b>146,33</b>
32	1000	6	<b>119,04</b>	<b>145,82</b>	<b>179,89</b>	<b>116,87</b>	<b>143,93</b>	<b>177,59</b>
40	1000	4	<b>154,45</b>	<b>188,14</b>	<b>232,12</b>	<b>152,29</b>	<b>184,67</b>	<b>227,85</b>
50	1000	4	<b>200,57</b>	<b>237,74</b>	<b>293,33</b>	<b>198,42</b>	<b>233,32</b>	<b>287,89</b>

Consultar disponibilidad y cantidades mínimas a suministrar.



### K-FLEX® IC CLAD ▶ CODOS Y TES

Consultar con el Dpto. Tco. la disponibilidad de las piezas a fabricar.



### K-FLEX® IC CLAD ▶ LÁMINA

Descripción	Largo	Ancho	Cantidad	Código	Código de barras	Precio €/m²
Lámina IC CLAD plateada	25 m	1 m	1 rollo	85LA0L25100CS	8027409515876	<b>29,39</b>
Lámina auto-adhesiva IC CLAD plateada	25 m	1 m	1 rollo	85LAAL25100CS	8027409515920	<b>38,40</b>
Lámina IC CLAD negra	25 m	1 m	1 rollo	85LA0L25100CB	8027409515883	<b>26,00</b>
Lámina auto-adhesiva IC CLAD negra	25 m	1 m	1 rollo	85LAAL25100CB	8027409515937	<b>35,04</b>

Consultar disponibilidad y cantidades mínimas a suministrar.

12



### K-FLEX® IC CLAD ▶ CINTA ADHESIVA

Descripción	Altura	Largo	Cantidad	Código	Código de barras	Precio €/Ud
IC CLAD 50 CINTA plateada	50 mm	25 m	4 rollos	85NSAL25050CS	8027409502531	<b>66,52</b>
IC CLAD 100 CINTA plateada	100 mm	25 m	4 rollos	85NSAL25100CS	8027409502555	<b>122,58</b>
IC CLAD 50 CINTA negra	50 mm	25 m	4 rollos	85NSAL25050CB	8027409493150	<b>59,05</b>
IC CLAD 100 CINTA negra	100 mm	25 m	4 rollos	85NSAL25100CB	8027409493174	<b>108,79</b>

Consultar disponibilidad y cantidades mínimas a suministrar.



### K-FLEX® IN CLAD ▶ SILICONA PARA USO MARINO

Descripción	Uds/Caja	Código	Código de barras	Precio €/Ud
K-FLEX K-MASTIC 290 ml Gris	12	-	-	<b>Consultar</b>

Consultar disponibilidad y cantidades mínimas a suministrar.