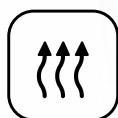
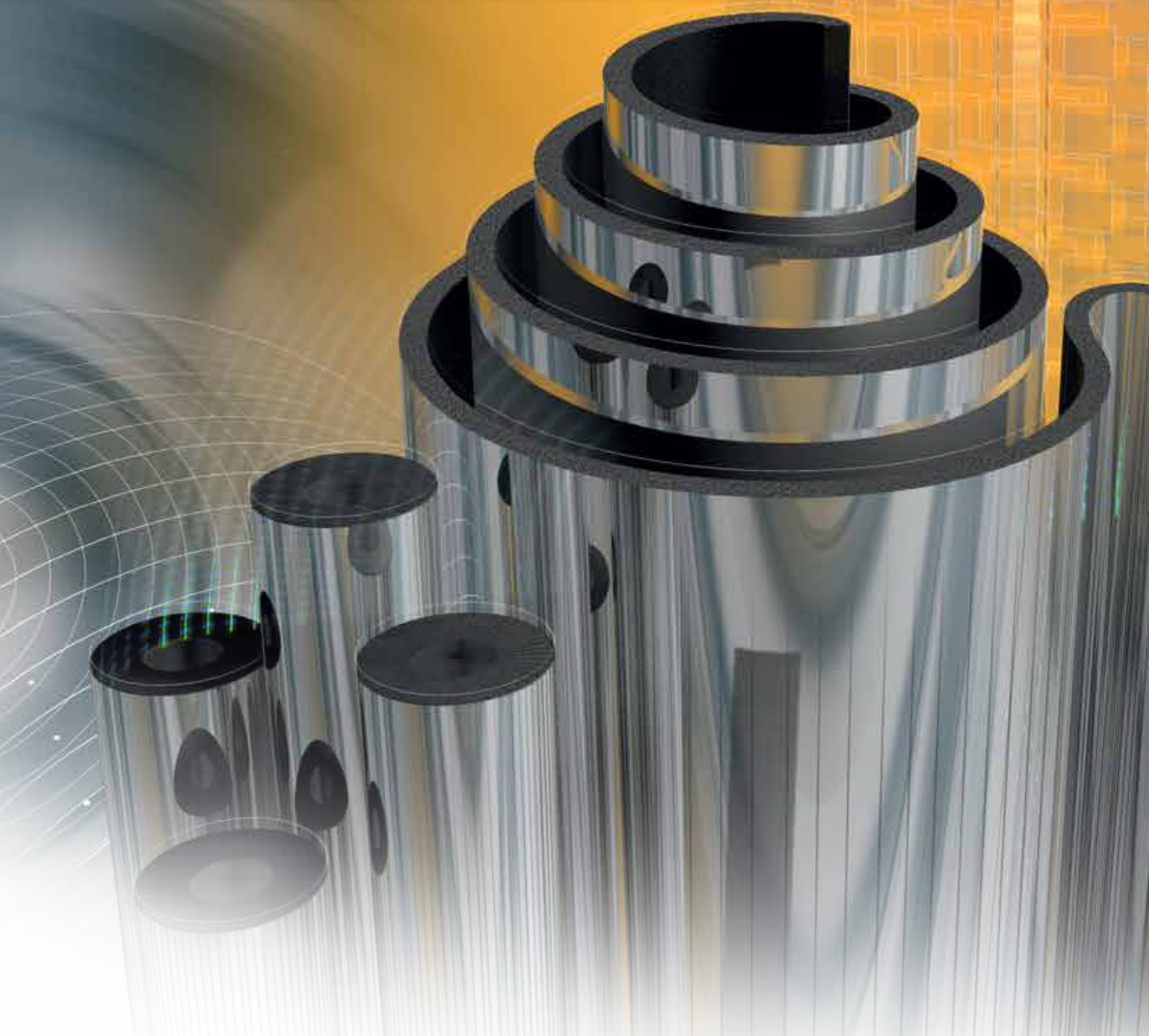


# **K-FLEX<sup>®</sup>**

## **AL CLAD SYSTEM**





## **K-FLEX® AL CLAD SYSTEM**

- ▶ Versátil y flexible
- ▶ Reduce los costes de instalación
- ▶ Fácil mantenimiento
- ▶ Acabado estetico
- ▶ Resistente al agua y rayos UV
- ▶ Se puede aplicar sobre cualquier aislamiento

Sitio Web



Vídeo



Man. Montaje



## DATOS TÉCNICOS

### K-FLEX® AL CLAD (RECUBRIMIENTO LÁMINA) ▶ DATOS TÉCNICOS

▼ Propiedad ▼	▼ Valor ▼	▼ Método de prueba ▼
Peso total	403 g/m <sup>2</sup>	
Grosor aprox.	0,28 mm (± 0,05 mm)	
Ancho	1000 / 1065 / 1275 mm (± 2 mm)	
Resistencia a la tracción	> 35 N/mm <sup>2</sup>	EN ISO 527-3
Elongación de rotura	40%	EN ISO 527-3
Resistencia al desgarro	82 N	EN ISO 527-3
Diámetro de perforación: 3,0 mm	100 N	prEN 14477
Índice de oxígeno limitado (LOI)	40 % O <sub>2</sub>	
Estabilidad UV (prueba de meteorología interna)	Aprox. 11 años	
Valor Sd	> 1500	
Resistencia a la temperatura	-25 a +75 °C	
Reflectividad	35 %	
Emisividad	0,65	

K-FLEX® se reserva el derecho de cambiar datos y requisitos técnicos sin previo aviso.

### K-FLEX® AL CLAD SYSTEM ▶ DATOS TÉCNICOS

▼ Propiedad ▼	▼ Valor ▼	▼ Método de prueba ▼
Reacción al fuego	K-FLEX® ST AL CLAD Tubo: Euroclase C <sub>s</sub> -s3, d0 Plancha: Euroclase D-s3, d0  K-FLEX® SOLAR HT AL CLAD Euroclase E  K-FLEX® ECO AL CLAD Tubo: Euroclase D <sub>s</sub> -s2, d0 Plancha: Euroclase E	EN 13501-1

K-FLEX® se reserva el derecho de cambiar datos y requisitos técnicos sin previo aviso.



## INFORMACIÓN GENERAL



### K-FLEX® AL CLAD SYSTEM TUBOS

Este sistema de recubrimiento de alta calidad con solape adhesivo y preinstalado sobre el aislamiento **K-FLEX® ST** o **ECO**, es adecuado tanto para uso interior como exterior. La lámina de **AL CLAD** aporta un excelente acabado estético y confiere una barrera impermeable y mecánica, a los rayos UV y a las inclemencias meteorológicas. Este sistema de acabado, es fácil de instalar, a la vez que reduce significativamente los tiempos de trabajo. Este sistema se completa con una completa gama de accesorios como codos, tes, cintas, ...

### K-FLEX® AL CLAD SYSTEM EN PLANCHAS

Lámina **AL CLAD** acoplada al aislamiento **K-FLEX® ST** o **ECO**. Disponible en formato estándar o autoadhesivo, está diseñado para instalarlo en tuberías de gran tamaño y conductos de ventilación. Su flexibilidad y facilidad de trabajo, lo hacen especialmente adecuado para configuraciones complicadas y especiales.

### K-FLEX® AL CLAD SYSTEM ▶ GAMA DE PRODUCTOS

	▼ Longitud ▼	▼ Espesores ▼	▼ Diámetros ▼
K-FLEX® AL CLAD - Tubos	1 m	9-13-19-25-32-40-50 mm	de 15 a 160 mm
		▼ Espesores ▼	▼ Altura ▼
K-FLEX® AL CLAD - Planchas		6-9-13-19-25-32-40-50 mm	1000/1500 mm
K-FLEX® AL CLAD - Planchas adhesivas		6-9-13-19-25-32-40-50 mm	1000/1500 mm

12

## ACCESORIOS



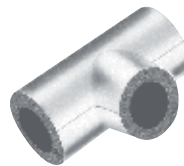
Codos preformados de lámina K-FLEX® AL CLAD



Codos K-FLEX® preformados con codos acoplados de lámina AL CLAD



Tes preformadas de lámina K-FLEX® AL CLAD



Tes K-FLEX® preformadas con tes acopladas de lámina AL CLAD



Codos K-FLEX® preformados



Tes K-FLEX® preformadas



Lámina AL CLAD con o sin adhesivo



Cinta adhesiva AL CLAD



Soportes aislados K-FLEX® AL CLAD para tuberías

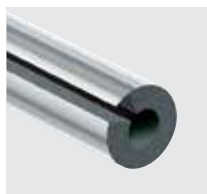


Soportes aislados K-FLEX® AL CLAD con abrazadera para tuberías

### Codificación del aislamiento AL CLAD SYSTEM:

EE DDD 21 43 PP CL

EE Espesor aislamiento  
 DDD Diámetro interior aislamiento  
 21 Dígitos fijos  
 43 Dígitos fijos (tubos de 1 m de longitud)  
 PP Aislamiento  
 03 para K-FLEX® ST  
 24 para K-FLEX® SOLAR HT  
 82 para K-FLEX® ECO  
 CL Dígitos fijos (producto AL CLAD)



**K-FLEX® AL CLAD ▶ TUBOS AISLANTES CON ACABADO DE ALUMINIO**

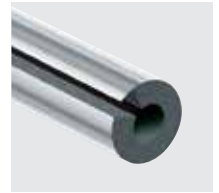
**TIPOS DE TUBERÍAS**

ESPESOR 9 MM - LONGITUD 1 M												
COBRE			ACERO			PLÁSTICO						
Ø (mm)	Ø ext. pulg.	DN	Ø ext. (mm)	Ø ext. pulg.	Ø ext. (mm)	m/Caja	Dimensión (mm)	Código	K-FLEX® ST Precio €/ml	Dimensión (mm)	Código	K-FLEX® SOLAR HT Precio €/ml
15	5/8"	8	13,5	1/4"	16	99	9 x 15	09015214303CL	35,10	9 x 15	09015214324CL	41,33
18	3/4"	10	17,2	3/8"		81	9 x 18	09018214303CL	35,48	9 x 18	09018214324CL	42,36
22	7/8"	15	21,3	1/2"		71	9 x 22	09022214303CL	36,97	9 x 22	09022214324CL	43,94
28	1" 1/8	20	26,9	3/4"		52	9 x 28	09028214303CL	39,95	9 x 28	09028214324CL	47,59
35	1" 3/8	25	33,7	1"		39	9 x 35	09035214303CL	43,57	9 x 35	09035214324CL	51,78
42	1" 5/8	32	42,4	1" 1/4		32	9 x 42	09042214303CL	46,06	9 x 42	09042214324CL	54,71
	1" 7/8	40	48,3	1" 1/2		28	9 x 48	09048214303CL	50,40	9 x 48	09048214324CL	59,63
54	2" 1/8		54			24	9 x 54	09054214303CL	52,57	9 x 54	09054214324CL	62,26
	2" 3/8	50	60,3	2"		24	9 x 60	09060214303CL	56,72	9 x 60	09060214324CL	67,04
64			63,5		63	20	9 x 64	09064214303CL	60,54	9 x 64	09064214324CL	71,61
76	3"	65	76,1	2" 1/2	75	20	9 x 76	09076214303CL	66,22	9 x 76	09076214324CL	78,32
80	3" 1/8					17	9 x 80	09080214303CL	67,89			
89	3" 1/2	80	88,9	3"	90	13	9 x 89	09089214303CL	71,10			
	4"	90	101,6	3" 1/2	100	10	9 x 102	09102214303CL	82,74			
						10	9 x 108	09108214303CL	88,45			
114	4" 1/2	100	114,3	4"		8	9 x 114	09114214303CL	94,54			
		125	139,7	5"		6	9 x 140	09140214303CL	123,62			

**TIPOS DE TUBERÍAS**

ESPESOR 13 MM - LONGITUD 1 M												
COBRE			ACERO			PLÁSTICO						
Ø (mm)	Ø ext. pulg.	DN	Ø ext. (mm)	Ø ext. pulg.	Ø ext. (mm)	m/Caja	Dimensión (mm)	Código	K-FLEX® ST Precio €/ml	Dimensión (mm)	Código	K-FLEX® SOLAR HT Precio €/ml
15	5/8"	8	13,5	1/4"	16	73	13 x 15	13015214303CL	37,29	13 x 15	13015214324CL	44,28
18	3/4"	10	17,2	3/8"		62	13 x 18	13018214303CL	38,09	13 x 18	13018214324CL	45,34
22	7/8"	15	21,3	1/2"		58	13 x 22	13022214303CL	39,84	13 x 22	13022214324CL	47,33
28	1" 1/8	20	26,9	3/4"		43	13 x 28	13028214303CL	42,59	13 x 28	13028214324CL	50,71
35	1" 3/8	25	33,7	1"		31	13 x 35	13035214303CL	46,37	13 x 35	13035214324CL	55,07
42	1" 5/8	32	42,4	1" 1/4		27	13 x 42	13042214303CL	48,60	13 x 42	13042214324CL	57,88
	1" 7/8	40	48,3	1" 1/2		21	13 x 48	13048214303CL	52,89	13 x 48	13048214324CL	62,46
54	2" 1/8		54			20	13 x 54	13054214303CL	54,75	13 x 54	13054214324CL	64,72
	2" 3/8	50	60,3	2"		18	13 x 60	13060214303CL	58,87	13 x 60	13060214324CL	69,53
64			63,5		63	18	13 x 64	13064214303CL	62,66	13 x 64	13064214324CL	74,00
76	3"	65	76,1	2" 1/2	75	12	13 x 76	13076214303CL	69,17	13 x 76	13076214324CL	81,69
80	3" 1/8					12	13 x 80	13080214303CL	70,77			
89	3" 1/2	80	88,9	3"	90	12	13 x 89	13089214303CL	74,67			
	4"	90	101,6	3" 1/2	100	9	13 x 102	13102214303CL	87,22			
						8	13 x 108	13108214303CL	93,20			
114	4" 1/2	100	114,3	4"		8	13 x 114	13114214303CL	99,34			
		125	139,7	5"		6	13 x 140	13140214303CL	134,27			

\* Consultar  
 K-FLEX® AL CLAD SYSTEM ECO: Precios AL CLAD ST indicados +30%.  
 Espesor nominal 30 equivalente a 30 mm. del R.I.T.E.  
 Consultar disponibilidad y cantidades mínimas a suministrar.



## K-FLEX® AL CLAD ▶ TUBOS AISLANTES CON ACABADO DE ALUMINIO

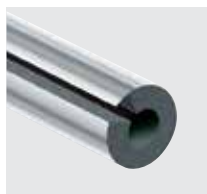
### TIPOS DE TUBERÍAS

ESPESOR 19 MM - LONGITUD 1 M												
COBRE			ACERO			PLÁSTICO			K-FLEX® ST			K-FLEX® SOLAR HT
Ø (mm)	Ø ext. pulg.	DN	Ø ext. (mm)	Ø ext. pulg.	Ø ext. (mm)	m/Caja	Dimensión (mm)	Código	Precio €/ml	Dimensión (mm)	Código	Precio €/ml
15	5/8"	8	13,5	1/4"	16	47	19 x 15	19015214303CL	41,27	19 x 15	19015214324CL	49,25
18	3/4"	10	17,2	3/8"		42	19 x 18	19018214303CL	42,13	19 x 18	19018214324CL	50,30
22	7/8"	15	21,3	1/2"		33	19 x 22	19022214303CL	44,22	19 x 22	19022214324CL	52,86
28	1" 1/8	20	26,9	3/4"		27	19 x 28	19028214303CL	47,64	19 x 28	19028214324CL	57,00
35	1" 3/8	25	33,7	1"		21	19 x 35	19035214303CL	51,39	19 x 35	19035214324CL	61,43
42	1" 5/8	32	42,4	1" 1/4		20	19 x 42	19042214303CL	54,45	19 x 42	19042214324CL	64,98
	1" 7/8	40	48,3	1" 1/2		16	19 x 48	19048214303CL	57,64	19 x 48	19048214324CL	72,27
54	2" 1/8		54			15	19 x 54	19054214303CL	61,57	19 x 54	19054214324CL	76,59
	2" 3/8	50	60,3	2"		15	19 x 60	19060214303CL	66,53	19 x 60	19060214324CL	82,77
64			63,5		63	13	19 x 64	19064214303CL	70,46	19 x 64	19064214324CL	89,23
76	3"	65	76,1	2" 1/2	75	11	19 x 76	19076214303CL	78,55	19 x 76	19076214324CL	97,79
89	3" 1/2	80	88,9	3"	90	9	19 x 89	19089214303CL	85,24	19 x 89	19089214324CL	106,05
	4"	90	101,6	3" 1/2	100	7	19 x 102	19102214303CL	101,19			
					110	7	19 x 110	19110214303CL	Bajo pedido			
114	4" 1/2	100	114,3	4"		6	19 x 114	19114214303CL	112,66			
			125	5"		4	19 x 140	19140214303CL	156,71			
			150	6"		3	19 x 170	19170214303CL	173,36			

### TIPOS DE TUBERÍAS

ESPESOR 25 MM - LONGITUD 1 M												
COBRE			ACERO			PLÁSTICO			K-FLEX® ST			K-FLEX® SOLAR HT
Ø (mm)	Ø ext. pulg.	DN	Ø ext. (mm)	Ø ext. pulg.	Ø ext. (mm)	m/Caja	Dimensión (mm)	Código	Precio €/ml	Dimensión (mm)	Código	Precio €/ml
15	5/8"	8	13,5	1/4"	16	33	25 x 15	25015214303CL	47,58			
18	3/4"	10	17,2	3/8"		30	25 x 18	25018214303CL	48,01	25 x 18	25018214324CL	56,95
22	7/8"	15	21,3	1/2"		27	25 x 22	25022214303CL	49,24	25 x 22	25022214324CL	58,75
28	1" 1/8	20	26,9	3/4"		22	25 x 28	25028214303CL	52,56	25 x 28	25028214324CL	62,68
35	1" 3/8	25	33,7	1"		16	25 x 35	25035214303CL	56,50	25 x 35	25035214324CL	67,38
42	1" 5/8	32	42,4	1" 1/4		15	25 x 42	25042214303CL	58,96	25 x 42	25042214324CL	70,28
	1" 7/8	40	48,3	1" 1/2		12	25 x 48	25048214303CL	63,40	25 x 48	25048214324CL	76,42
54	2" 1/8		54			11	25 x 54	25054214303CL	67,04	25 x 54	25054214324CL	79,60
	2" 3/8	50	60,3	2"		9	25 x 60	25060214303CL	71,84	25 x 60	25060214324CL	85,29
64			63,5		63	9	25 x 64	25064214303CL	74,87	25 x 64	25064214324CL	91,94
76	3"	65	76,1	2" 1/2	75	8	25 x 76	25076214303CL	84,88	25 x 76	25076214324CL	100,76
89	3" 1/2	80	88,9	3"	90	6	25 x 89	25089214303CL	92,03	25 x 89	25089214324CL	109,18
	4"	90	101,6	3" 1/2	100	4	25 x 102	25102214303CL	107,98			
114	4" 1/2	100	114,3	4"		3	25 x 114	25114214303CL	121,96			
			125	5"		2	25 x 140	25140214303CL	167,46			
			150	6"		2	25 x 170	25170214303CL	204,50			

\* Consultar  
 K-FLEX® AL CLAD SYSTEM ECO: Precios AL CLAD ST indicados +30%.  
 Espesor nominal 30 equivalente a 30 mm. del R.I.T.E.  
 Consultar disponibilidad y cantidades mínimas a suministrar.



**K-FLEX® AL CLAD ▶ TUBOS AISLANTES CON ACABADO DE ALUMINIO**

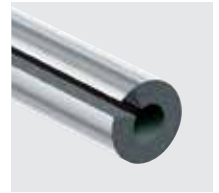
**TIPOS DE TUBERÍAS**

ESPESOR 32 MM - LONGITUD 1 M														
COBRE			ACERO			PLÁSTICO			K-FLEX® ST			K-FLEX® SOLAR HT		
Ø (mm)	Ø ext. pulg.	DN	Ø ext. (mm)	Ø ext. pulg.	Ø ext. (mm)	m/Caja	Dimensión (mm)	Código	Precio €/ml	Dimensión (mm)	Código	Precio €/ml		
18	3/4"	10	17,2	3/8"		16	32 x 18	32018214303CL	59,13					
22	7/8"	15	21,3	1/2"		15	32 x 22	32022214303CL	60,42	32 x 22	32022214324CL	74,53		
25	1"				25	15	32 x 25	32025214303CL	62,49					
28	1" 1/8	20	26,9	3/4"		12	32 x 28	32028214303CL	64,19	32 x 28	32028214324CL	80,01		
35	1" 3/8	25	33,7	1"		11	32 x 35	32035214303CL	68,66	32 x 35	32035214324CL	84,66		
42	1" 5/8	32	42,4	1" 1/4		11	32 x 42	32042214303CL	70,58	32 x 42	32042214324CL	89,30		
	1" 7/8	40	48,3	1" 1/2		9	32 x 48	32048214303CL	75,57	32 x 48	32048214324CL	93,28		
54	2" 1/8		54			8	32 x 54	32054214303CL	79,34	32 x 54	32054214324CL	99,23		
	2" 3/8	50	60,3	2"		8	32 x 60	32060214303CL	82,72	32 x 60	32060214324CL	106,63		
64			63,5		63	8	32 x 64	32064214303CL	85,56	32 x 64	32064214324CL	115,44		
76	3"	65	76,1	2" 1/2	75	6	32 x 76	32076214303CL	93,56	32 x 76	32076214324CL	128,29		
89	3" 1/2	80	88,9	3"	90	4	32 x 89	32089214303CL	100,24	32 x 89	32089214324CL	141,54		
	4"	90	101,6	3" 1/2	100	4	32 x 102	32102214303CL	116,72					
						3	32 x 108	32108214303CL	124,85					
114	4" 1/2	100	114,3	4"		3	32 x 114	32114214303CL	130,31					
			125	5"		2	32 x 140	32140214303CL	183,99					
			150	6"		2	32 x 170	32170214303CL	228,02					

**TIPOS DE TUBERÍAS**

ESPESOR 40 MM - LONGITUD 1 M														
COBRE			ACERO			PLÁSTICO			K-FLEX® ST			K-FLEX® SOLAR HT		
Ø (mm)	Ø ext. pulg.	DN	Ø ext. (mm)	Ø ext. pulg.	Ø ext. (mm)	m/Caja	Dimensión (mm)	Código	Precio €/ml	Dimensión (mm)	Código	Precio €/ml		
18	3/4"	10	17,2	3/8"		9	40 x 18	40018214303CL	70,64					
22	7/8"	15	21,3	1/2"		9	40 x 22	40022214303CL	72,50	40 x 22	40022214324CL	95,00		
25	1"				25	7	40 x 25	40025214303CL	74,96					
28	1" 1/8	20	26,9	3/4"		7	40 x 28	40028214303CL	76,75	40 x 28	40028214324CL	98,57		
35	1" 3/8	25	33,7	1"		7	40 x 35	40035214303CL	81,75	40 x 35	40035214324CL	105,98		
42	1" 5/8	32	42,4	1" 1/4		7	40 x 42	40042214303CL	84,42	40 x 42	40042214324CL	111,64		
	1" 7/8	40	48,3	1" 1/2		5	40 x 48	40048214303CL	90,23					
54	2" 1/8		54			5	40 x 54	40054214303CL	94,51	40 x 54	40054214324CL	128,23		
	2" 3/8	50	60,3	2"		4	40 x 60	40060214303CL	95,99					
64			63,5		63	4	40 x 64	40064214303CL	99,15					
76	3"	65	76,1	2" 1/2	75	4	40 x 76	40076214303CL	105,06					
89	3" 1/2	80	88,9	3"	90	3	40 x 89	40089214303CL	110,63					
	4"	90	101,6	3" 1/2	100	3	40 x 102	40102214303CL	127,26					
					110	3	40 x 110	40110214303CL	138,98					
114	4" 1/2	100	114,3	4"		2	40 x 114	40114214303CL	141,55					
			125	5"		2	40 x 140	40140214303CL	200,41					
			150	6"		2	40 x 170	40170214303CL	251,90					

\* Consultar  
 K-FLEX® AL CLAD SYSTEM ECO: Precios AL CLAD ST indicados +30%.  
 Espesor nominal 30 equivalente a 30 mm. del R.I.T.E.  
 Consultar disponibilidad y cantidades mínimas a suministrar.



## K-FLEX® AL CLAD ▶ TUBOS AISLANTES CON ACABADO DE ALUMINIO

### TIPOS DE TUBERÍAS

ESPESOR 50 MM - LONGITUD 1 M												
COBRE			ACERO			PLÁSTICO				K-FLEX® ST	K-FLEX® SOLAR HT	
Ø (mm)	Ø ext. pulg.	DN	Ø ext. (mm)	Ø ext. pulg.	Ø ext. (mm)	m/Caja	Dimensión (mm)	Código	Precio €/ml	Dimensión (mm)	Código	Precio €/ml
18	3/4"	10	17,2	3/8"		8	50 x 18	50018214303CL	98,18			
22	7/8"	15	21,3	1/2"		8	50 x 22	50022214303CL	103,41			
25	1"				25	6	50 x 25	50025214303CL	106,84			
28	1" 1/8	20	26,9	3/4"		6	50 x 28	50028214303CL	109,36			
35	1" 3/8	25	33,7	1"		6	50 x 35	50035214303CL	116,37			
42	1" 5/8	32	42,4	1" 1/4		6	50 x 42	50042214303CL	123,51			
	1" 7/8	40	48,3	1" 1/2		4	50 x 48	50048214303CL	128,47			
54	2" 1/8		54			4	50 x 54	50054214303CL	132,09			
	2" 3/8	50	60,3	2"		3	50 x 60	50060214303CL	134,88			
64			63,5		63	3	50 x 64	50064214303CL	137,80			
76	3"	65	76,1	2" 1/2	75	3	50 x 76	50076214303CL	144,68			
89	3" 1/2	80	88,9	3"	90	3	50 x 89	50089214303CL	154,29			
	4"	90	101,6	3" 1/2	100	2	50 x 102	50102214303CL	170,39			
					110	2	50 x 110	50110214303CL	182,25			
114	4" 1/2	100	114,3	4"		2	50 x 114	50114214303CL	184,38	60 x 114	60114214303CL	229,59
			127		125	2	50 x 125	50125214303CL	211,38	60 x 125	60125214303CL	252,65
		125	139,7	5"		1	50 x 140	50140214303CL	233,25	60 x 140	60140214303CL	268,92
159			159		160	1	50 x 160	50160214303CL	264,86	60 x 160	60160214303CL	297,34
		150	168,3	6"		1	50 x 170	50170214303CL	279,84	60 x 170	60170214303CL	311,04

\* Consultar  
 K-FLEX® AL CLAD SYSTEM ECO: Precios AL CLAD ST indicados +30%.  
 Espesor nominal 30 equivalente a 30 mm. del R.I.T.E.  
 Consultar disponibilidad y cantidades mínimas a suministrar.

## R.I.T.E. REGLAMENTO DE INSTALACIONES

### K-FLEX® R.I.T.E. ▶ TEMPERATURA MÍNIMA DEL FLUIDO > 0 °C A 10 °C

#### TIPOS DE TUBERÍAS

COBRE						ACERO				PLÁSTICO			INTERIOR DE LOS EDIFICIOS				EXTERIOR DE LOS EDIFICIOS			
Ø (mm)	Ø ext. pulg.	DN	Ø ext. (mm)	Ø ext. pulg.	Ø ext. (mm)	Dimensión (mm)	Código	m/Caja	Precio €/ml	Dimensión (mm)	Código	m/Caja	Precio €/ml	Dimensión (mm)	Código	m/Caja	Precio €/ml			
15	5/8"	8	13,5	1/4"	16	19 x 15	19015214303CL	47	41,27											
18	3/4"	10	17,2	3/8"		19 x 18	19018214303CL	42	42,13											
22	7/8"	15	21,3	1/2"		25 x 22	25022214303CL	27	49,24	40 x 22	40022214303CL	9	72,50							
25	1"				25	25 x 25	25025214303CL	24	50,95	40 x 25	40025214303CL	7	74,96							
28	1" 1/8	20	26,9	3/4"		25 x 28	25028214303CL	22	52,56	40 x 28	40028214303CL	7	76,75							
					32	25 x 32	25032214303CL	16	54,58											
35	1" 3/8	25	33,7	1"		25 x 35	25035214303CL	16	56,50	40 x 35	40035214303CL	7	81,75							
			40		40	25 x 40	25040214303CL	15	57,68	50 x 40	50040214303CL	6	121,48							
42	1" 5/8	32	42,4	1" 1/4		25 x 42	25042214303CL	15	58,96	50 x 42	50042214303CL	6	123,51							
	1" 7/8	40	48,3	1" 1/2		25 x 48	25048214303CL	12	63,40	50 x 48	50048214303CL	4	128,47							
			51		50	25 x 50	25050214303CL	12	64,60	50 x 50	50050214303CL	4	129,72							
54	2" 1/8		54			25 x 54	25054214303CL	11	67,04	50 x 54	50054214303CL	4	132,09							
	2" 3/8	50	60,3	2"		25 x 60	25060214303CL	9	71,84	50 x 60	50060214303CL	3	134,88							
64			63,5		63	25 x 64	25064214303CL	9	74,87	50 x 64	50064214303CL	3	137,80							
76	3"	65	76,1	2" 1/2	75	25 x 76	25076214303CL	8	84,88	50 x 76	50076214303CL	3	144,68							
80	3" 1/8					25 x 80	25080214303CL	7	87,13	50 x 80	50080214303CL	3	148,71							
89	3" 1/2	80	88,9	3"	90	25 x 89	25089214303CL	6	92,03	50 x 89	50089214303CL	3	154,29							
					110	40 x 110	40110214303CL	3	138,98											
114	4" 1/2	100	114,3	4"		40 x 114	40114214303CL	2	141,55	60 x 114	60114214303CL	2	229,59							
			127		125	40 x 125	40125214303CL	2	170,75	60 x 125	60125214303CL	1	252,65							
		125	139,7	5"		40 x 140	40140214303CL	2	200,41	60 x 140	60140214303CL	1	268,92							
159			159		160	40 x 160	40160214303CL	2	233,00	60 x 160	60160214303CL	1	297,34							
		150	168,3	6"		40 x 170	40170214303CL	2	251,90	60 x 170	60170214303CL	1	311,04							

\* Consultar

Los espesores indicados en las tablas, están calculados con el aislamiento K-FLEX® ST

K-FLEX® AL CLAD SYSTEM ECO: Precios AL CLAD ST indicados +30%.

K-FLEX® AL CLAD SYSTEM HT: Precios AL CLAD ST indicados +15%.

Consultar disponibilidad y cantidades mínimas a suministrar.

**K-FLEX® R.I.T.E. ▶ TEMPERATURA MÁXIMA DEL FLUIDO DE 40 °C A 60 °C**

TIPOS DE TUBERÍAS																					
COBRE						ACERO				PLÁSTICO				INTERIOR DE LOS EDIFICIOS				EXTERIOR DE LOS EDIFICIOS			
Ø (mm)	Ø ext. pulg.	DN	Ø ext. (mm)	Ø ext. pulg.	Ø ext. (mm)	Dimensión (mm)	Código	m/Caja	Precio €/ml	Dimensión (mm)	Código	m/Caja	Precio €/ml								
15	5/8"	8	13,5	1/4"	16	19 x 15	19015214303CL	47	41,27												
18	3/4"	10	17,2	3/8"		19 x 18	19018214303CL	42	42,13	32 x 18	32018214303CL	16	59,13								
22	7/8"	15	21,3	1/2"		25 x 22	25022214303CL	27	49,24	32 x 22	32022214303CL	15	60,42								
25	1"				25	25 x 25	25025214303CL	24	50,95	32 x 25	32025214303CL	15	62,49								
28	1" 1/8	20	26,9	3/4"		25 x 28	25028214303CL	22	52,56	32 x 28	32028214303CL	12	64,19								
					32	25 x 32	25032214303CL	16	54,58	32 x 32	32032214303CL	11	66,51								
35	1" 3/8	25	33,7	1"		25 x 35	25035214303CL	16	56,50	32 x 35	32035214303CL	11	68,66								
			40		40	25 x 40	25040214303CL	15	57,68	40 x 40	40040214303CL	7	83,59								
42	1" 5/8	32	42,4	1" 1/4		25 x 42	25042214303CL	15	58,96	40 x 42	40042214303CL	7	84,42								
	1" 7/8	40	48,3	1" 1/2		25 x 48	25048214303CL	12	63,40	40 x 48	40048214303CL	5	90,23								
			51		50	25 x 50	25050214303CL	12	64,60	40 x 50	40050214303CL	5	91,66								
54	2" 1/8		54			25 x 54	25054214303CL	11	67,04	40 x 54	40054214303CL	5	94,51								
	2" 3/8	50	60,3	2"		25 x 60	25060214303CL	9	71,84	40 x 60	40060214303CL	4	95,99								
64			63,5		63	25 x 64	25064214303CL	9	74,87	40 x 64	40064214303CL	4	99,15								
76	3"	65	76,1	2" 1/2	75	25 x 76	25076214303CL	8	84,88	40 x 76	40076214303CL	4	105,06								
80	3" 1/8					25 x 80	25080214303CL	7	87,13	40 x 80	40080214303CL	4	107,81								
89	3" 1/2	80	88,9	3"	90	25 x 89	25089214303CL	6	92,03	40 x 89	40089214303CL	3	110,63								
	4"	90	101,6	3" 1/2	100	25 x 102	25102214303CL	4	107,98	40 x 102	40102214303CL	3	127,26								
					110					40 x 110	40110214303CL	3	138,98								
114	4" 1/2	100	114,3	4"		25 x 114	25114214303CL	3	121,96	40 x 114	40114214303CL	2	141,55								
			127		125					40 x 125	40125214303CL	2	170,75								
		125	139,7	5"		25 x 140	25140214303CL	2	167,46	40 x 140	40140214303CL	2	200,41								
159			159		160					40 x 160	40160214303CL	2	233,00								
		150	168,3	6"		32 x 170	32170214303CL	2	228,02	40 x 170	40170214303CL	2	251,90								

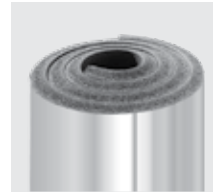
\* Consultar  
 Los espesores indicados en las tablas, están calculados con el aislamiento K-FLEX® ST  
 K-FLEX® AL CLAD SYSTEM ECO: Precios AL CLAD ST indicados +30%.  
 K-FLEX® AL CLAD SYSTEM HT: Precios AL CLAD ST indicados +15%.  
 Consultar disponibilidad y cantidades mínimas a suministrar.

**K-FLEX® R.I.T.E. ► TEMPERATURA MÁXIMA DEL FLUIDO DE 60 °C A 100 °C**

**TIPOS DE TUBERÍAS**

COBRE						ACERO				PLÁSTICO				INTERIOR DE LOS EDIFICIOS				EXTERIOR DE LOS EDIFICIOS			
Ø (mm)	Ø ext. pulg.	DN	Ø ext. (mm)	Ø ext. pulg.	Ø ext. (mm)	Dimensión (mm)	Código	m/Caja	Precio €/ml	Dimensión (mm)	Código	m/Caja	Precio €/ml	Dimensión (mm)	Código	m/Caja	Precio €/ml				
15	5/8"	8	13,5	1/4"	16	19 x 15	19015214303CL	47	41,27												
18	3/4"	10	17,2	3/8"		19 x 18	19018214303CL	42	42,13	32 x 18	32018214303CL	16	59,13								
22	7/8"	15	21,3	1/2"		25 x 22	25022214303CL	27	49,24	32 x 22	32022214303CL	15	60,42								
25	1"				25	25 x 25	25025214303CL	24	50,95	32 x 25	32025214303CL	15	62,49								
28	1" 1/8	20	26,9	3/4"		25 x 28	25028214303CL	22	52,56	32 x 28	32028214303CL	12	64,19								
					32	25 x 32	25032214303CL	16	54,58	32 x 32	32032214303CL	11	66,51								
35	1" 3/8	25	33,7	1"		25 x 35	25035214303CL	16	56,50	32 x 35	32035214303CL	11	68,66								
			40		40	25 x 40	25040214303CL	15	57,68	40 x 40	40040214303CL	7	83,59								
42	1" 5/8	32	42,4	1" 1/4		25 x 42	25042214303CL	15	58,96	40 x 42	40042214303CL	7	84,42								
	1" 7/8	40	48,3	1" 1/2		25 x 48	25048214303CL	12	63,40	40 x 48	40048214303CL	5	90,23								
			51		50	25 x 50	25050214303CL	12	64,60	40 x 50	40050214303CL	5	91,66								
54	2" 1/8		54			25 x 54	25054214303CL	11	67,04	40 x 54	40054214303CL	5	94,51								
	2" 3/8	50	60,3	2"		25 x 60	25060214303CL	9	71,84	40 x 60	40060214303CL	4	95,99								
64			63,5		63	25 x 64	25064214303CL	9	74,87	40 x 64	40064214303CL	4	99,15								
76	3"	65	76,1	2" 1/2	75	25 x 76	25076214303CL	8	84,88	40 x 76	40076214303CL	4	105,06								
80	3" 1/8					25 x 80	25080214303CL	7	87,13	40 x 80	40080214303CL	4	107,81								
89	3" 1/2	80	88,9	3"	90	25 x 89	25089214303CL	6	92,03	40 x 89	40089214303CL	3	110,63								
	4"	90	101,6	3" 1/2	100	40 x 102	40102214303CL	3	127,26	50 x 102	50102214303CL	2	170,39								
					110	40 x 110	40110214303CL	3	138,98	50 x 110	50110214303CL	2	182,25								
114	4" 1/2	100	114,3	4"		40 x 114	40114214303CL	2	141,55	50 x 114	50114214303CL	2	184,38								
			127		125	40 x 125	40125214303CL	2	170,75	50 x 125	50125214303CL	2	211,38								
		125	139,7	5"		40 x 140	40140214303CL	2	200,41	50 x 140	50140214303CL	1	233,25								
159			159		160	40 x 160	40160214303CL	2	233,00	50 x 160	50160214303CL	1	264,86								
		150	168,3	6"		40 x 170	40170214303CL	2	251,90	50 x 170	50170214303CL	1	279,84								

\* Consultar  
 Los espesores indicados en las tablas, están calculados con el aislamiento K-FLEX® ST  
 K-FLEX® AL CLAD SYSTEM ECO: Precios AL CLAD ST indicados +30%.  
 K-FLEX® AL CLAD SYSTEM HT: Precios AL CLAD ST indicados +15%.  
 Consultar disponibilidad y cantidades mínimas a suministrar.


**K-FLEX® AL CLAD ▶ PLANCHAS EN ROLLOS ANCHO 1 METRO**

Espesor (mm)	Ancho (mm)	m <sup>2</sup> /Caja	Código	Precio €/m <sup>2</sup>
6	1000	30	80606210103CL	72,52
10	1000	20	80610210103CL	77,94
13	1000	14	80613210103CL	88,12
16	1000	12	80616210103CL	93,83
19	1000	10	80619210103CL	98,97
25	1000	8	80625210103CL	109,36
32	1000	6	80632210103CL	129,13
40	1000	4	80640210103CL	169,05
50	1000	4	80650210103CL	221,00

**K-FLEX® AL CLAD ▶ PLANCHAS ADHESIVAS EN ROLLOS ANCHO 1 METRO**

Espesor (mm)	Ancho (mm)	m <sup>2</sup> /Caja	Código	Precio €/m <sup>2</sup>
6	1000	30	80306210103CL	82,24
10	1000	20	80310210103CL	88,02
13	1000	14	80313210103CL	96,93
16	1000	12	80316210103CL	103,99
19	1000	10	80319210103CL	110,36
25	1000	8	80325210103CL	121,18
32	1000	6	80332210103CL	141,36
40	1000	4	80340210103CL	181,66
50	1000	4	80350210103CL	234,24

**K-FLEX® AL CLAD ▶ PLANCHAS EN ROLLOS ANCHO 1,5 METROS**

Espesor (mm)	Ancho (mm)	m <sup>2</sup> /Caja	Código	Precio €/m <sup>2</sup>
6	1500	45	80606215303CL	72,52
10	1500	30	80610215303CL	77,94
13	1500	21	80613215303CL	88,12
16	1500	18	80616215303CL	93,83
19	1500	15	80619215303CL	98,97
25	1500	12	80625215303CL	109,36
32	1500	9	80632215303CL	129,13
40	1500	6	80640215303CL	169,05

**K-FLEX® ST ▶ PLANCHAS ADHESIVAS EN ROLLOS ANCHO 1,5 METROS**

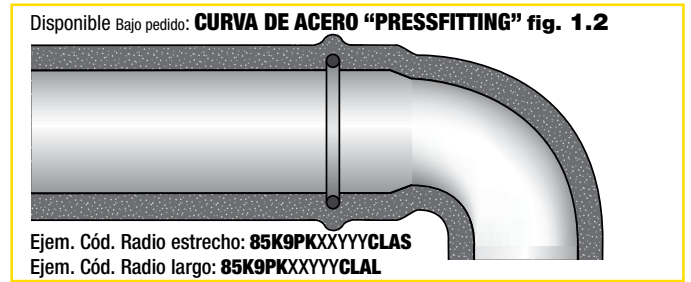
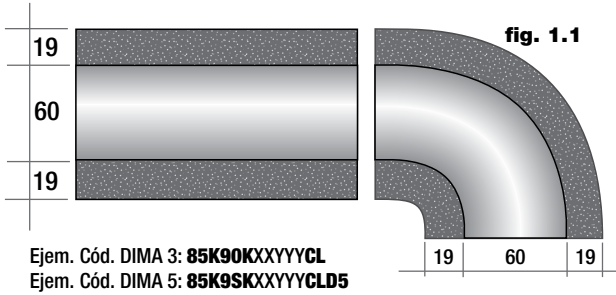
Espesor (mm)	Ancho (mm)	m <sup>2</sup> /Caja	Código	Precio €/m <sup>2</sup>
6	1500	45	80306215303CL	82,24
10	1500	30	80310215303CL	88,02
13	1500	21	80313215303CL	96,93
16	1500	18	80316215303CL	103,99
19	1500	15	80319215303CL	110,36
25	1500	12	80325215303CL	121,18
32	1500	9	80332215303CL	141,36
40	1500	6	80340215303CL	181,66

\*Las planchas de 50 mm, están fabricadas en hojas.  
 K-FLEX® AL CLAD SYSTEM ECO: Precios indicados + 30%  
 K-FLEX® AL CLAD SYSTEM SOLAR HT: Precios indicados + 15%  
 Consultar disponibilidad y cantidades mínimas a suministrar.

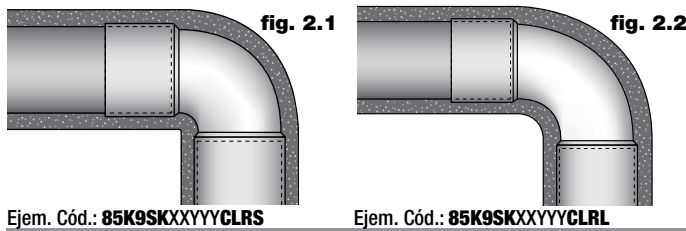


## Guía para la elección del material aislante para tipos de unión de tubería: curvas y "T" para aplicaciones termosanitarias

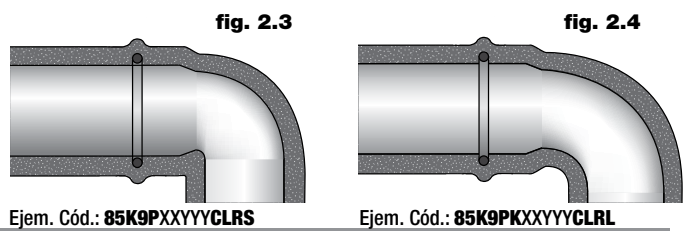
**1) CURVA EN ACERO A SOLDAR NORMA 3 "STANDARD" (figura 1)** (Norma UNE EN 10253 Empalmes en acero a soldar)  
 Curvas y "T" de acero que presentan el mismo diámetro exterior de la tubería recta. Las uniones se realizan mediante soldadura.  
 El aislante elastomérico adaptado para tubos, curvas y "T" tiene el mismo diámetro y espesor. P. ej.: Espesor 19 x Ø 60 mm para tubos, curvas y "T".  
 Curvas de acero **NORMA 5** de radio largo disponibles Bajo pedido.



**2) CURVAS EN COBRE "A RADIO ESTRECHO" (figura 2)**  
**CURVAS EN COBRE A SOLDAR "A RADIO LARGO" (figura 2.1)**

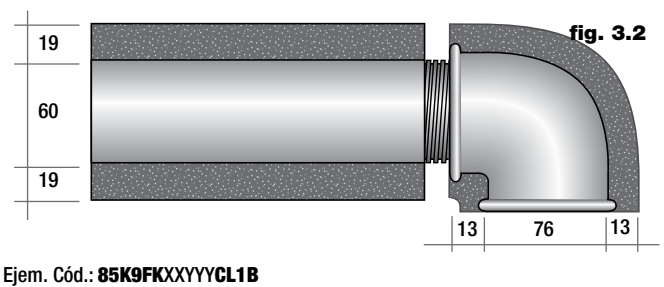
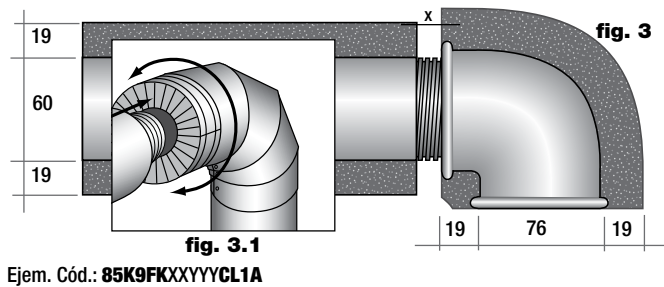


**CURVAS EN COBRE "PRESSFITTING" A RADIO LARGO (figura 2.2)**  
**CURVAS EN COBRE "PRESSFITTING" A RADIO ESTRECHO (figura 2.4)**

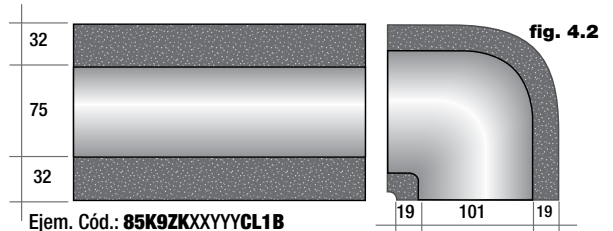
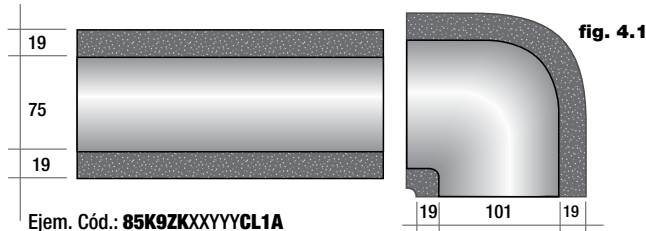


**3) CURVAS EN HIERRO FUNDIDO CON "ROSCA" NORMA 1/A SIN PERDIDA DE ESPESOR (figura 3)**  
 (Norma UNI EN 10242:2001 Empalmes de hierro maleable cortados)  
 Denominación: **NORMA 1/A** (sin pérdida de espesor del aislante).  
 Curvas de radio estrecho y "T" presentan un diámetro externo distinto al de las tuberías rectas. Las uniones están cortadas. Para mantener el mismo espesor del aislante sobre toda la instalación, las cotas externas sobre curva y "T" resultan diferentes. Para cubrir el desnivel (x) se puede aplicar un terminal de aluminio sobre el acabado (fig. 3.1).  
 Pej.: Espesor 19 x Ø 60 mm para tubos, curvas y "T" NORMA 1/A.

**CURVAS EN HIERRO FUNDIDO CON "ROSCA" NORMA 1/B CON PERDIDA DE ESPESOR (figura 3.2)**  
 (Norma UNI EN 10242:2001 Empalmes de hierro maleable cortados)  
 Denominación: **NORMA 1/B** (con pérdida de espesor del aislante).  
 Curvas de radio estrecho y "T" presentan un diámetro externo distinto al de las tuberías rectas. Las uniones están cortadas. Para mantener la misma cota externa del aislante sobre toda la instalación, el espesor sobre curvas y "T" se reduce.  
 P. ej.: Espesor 19 x Ø 60 mm para tubos.  
 Espesor 13 x Ø 60 mm para curvas y "T" (el diámetro 60 mm de curvas y "T" es nominal incluso si realmente alcanza los 76 mm).



**4) CURVAS EN POLIPROPILENO NORMA 1/A SIN PERDIDA DE ESPESOR**  
**CURVAS EN POLIPROPILENO NORMA 1/B CON PERDIDA DE ESPESOR (figura 4)** (norma DIN16962 Empalmes de polipropileno)  
 Juntas y empalmes para tuberías a presión P.P. Curvas de radio estrecho. Denominación: **NORMA 1/C** (con pérdida de espesor del aislante).  
 P. ej.: Espesor 32 x Ø 75 mm para tubos  
 Espesor 19 x Ø 101 mm para curvas y "T" (el diámetro de 75 mm de curvas y "T" es nominal incluso si realmente alcanza los 101 mm).



Nota: Disponibilidad Bajo pedido de codos a 90°, codos a 45° y tes a 90°.  
 En el pedido se debe especificar el tipo de pieza: codo 90°, codo 45° o te 90°.  
 Fabricación Bajo pedido de Codos de 90° DIMA 3, DIMA 5, para rosca tipo Norma 1/A, Norma 1/B y tes de 90° para rosca.  
 Fabricación Bajo pedido de Codos de 90° en polipropileno tipo Norma 1/A y Norma 1/B, con y sin pérdida de espesor.

**ESTAS PIEZAS SÓLO SE FABRICAN** Bajo pedido  
 Consultar con el Dpto. Cial: Precio de las piezas, cantidades mínimas a suministrar y existencias.

## K-FLEX® AL CLAD ▶ CODOS Y TES

Consultar con el Dpto. Tco. la disponibilidad de las piezas a fabricar.



### K-FLEX® AL CLAD ▶ LÁMINA ESTANDAR O ADHESIVA. ESPESOR: MICRAS ≈ 280

Longitud ▼ (m) ▼	Ancho ▼ (mm) ▼	Rollo/caja ▼	Descripción ▼	Código ▼	Precio ▼ €/m <sup>2</sup> ▼
25	1000	1	LAMINA AL CLAD sin adhesivo	85LA0L25100CL	<b>38,86</b>
25	1000	1	LAMINA AL CLAD con adhesivo	85LAAL25100CL	<b>51,47</b>

Consultar disponibilidad y cantidades mínimas a suministrar.

12



### K-FLEX® AL CLAD ▶ CINTA ADHESIVA

Ancho ▼ (mm) ▼	Largo ▼ (mm) ▼	Rollo/caja ▼	Código ▼	Precio ▼ €/Rollo ▼
25	25	4	85NSAL25025CL	<b>42,13</b>
35	25	4	85NSAL25035CL	<b>58,69</b>
50	25	4	85NSAL25050CL	<b>82,71</b>
75	25	4	85NSAL25075CL	<b>122,79</b>
100	25	4	85NSAL25100CL	<b>162,13</b>

Consultar disponibilidad y cantidades mínimas a suministrar.



### K-FLEX® ACCESORIOS ▶ ACCESORIOS DE FIJACIÓN

Descripción ▼	Código ▼	Precio ▼ €/Ud. ▼
Remaches plásticos - Gris. Caja 1000 pz	850CH020001	<b>21,15</b>
Punzón recto/angular	850PT020001	<b>14,15</b>

Consultar disponibilidad y cantidades mínimas a suministrar.

Consultar en la página 208 de este catálogo, la CINTA TERMINAL para el remate del sistema AL CALD .

