

# **K-FLEX<sup>®</sup>**

## **SRC-SRC ECO**

**K-FLEX<sup>®</sup>**  
**SRC ECO**  
**B<sub>L</sub>-s1,d0**

**Libre de  
Halógenos**





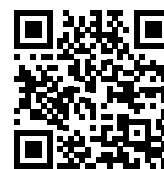
### **K-FLEX® SRC - SRC ECO**

- ▶ Coquillas con reacción al fuego euroclase B<sub>L</sub>- s1, d0
- ▶ Planchas con reacción al fuego euroclase B-s2,d0
- ▶ Baja emisión de humos en caso de fuego
- ▶ Excelente conductividad térmica
- ▶ Alta resistencia a la difusión del vapor de agua
- ▶ Temperaturas de aplicación desde -40°C a 85°C
- ▶ Incluye acabado mecánico en el exterior del aislamiento

Sitio Web



Catálogo



Man. Montaje





## DATOS TÉCNICOS



### K-FLEX® SRC ECO Y K-FLEX® SRC ▶ DATOS TÉCNICOS

Propiedad	Valor		Método de prueba
Conductividad térmica $\lambda$ W/(m•K)	K-FLEX® SRC ECO $\lambda_{0^{\circ}\text{C}} \leq 0,038$ $\lambda_{10^{\circ}\text{C}} \leq 0,039$ $\lambda_{40^{\circ}\text{C}} \leq 0,042$	K-FLEX® SRC $\lambda_{0^{\circ}\text{C}} \leq 0,033$ $\lambda_{10^{\circ}\text{C}} \leq 0,034$ $\lambda_{40^{\circ}\text{C}} \leq 0,037$	EN 12667 EN ISO 8497
Rango de temperatura de trabajo	Desde $-40^{\circ}\text{C}^*$ a $+150^{\circ}\text{C}$	Desde $-40^{\circ}\text{C}^*$ a $+85^{\circ}\text{C}$	EN 14706 EN 14707
Factor de resistencia a la difusión del vapor de agua ( $\mu$ )	$\geq 3000$	$\geq 10000$	EN 12086
Reacción al fuego (Euroclases)	Tubos: B-s1,d0 Plancha: B-s2,d0 Cintas: B-s1,d0	Plancha: B-s2,d0	EN 13501-1
Factor de liberación de sustancias corrosivas	pH neutro (7)		EN 13468
Datos ecológicos	Libre de halógenos Libre de PVC, CFC, HCFC	Bajo contenido halógenos Libre de PVC, CFC, HCFC	
Permeabilidad al agua	WS01		EN 13472

\* Para aplicaciones por debajo de  $-50^{\circ}\text{C}$ , póngase en contacto con nuestro Departamento Técnico.

K-FLEX® se reserva el derecho de cambiar datos y requisitos técnicos sin previo aviso.

#### Otros datos de interés:

El producto cumple con los requisitos de ECO-BAU y MINERGIE-ECO con respecto a los requisitos ecológicos y de salud y recibe la calificación "ECO-2".

Consultar los valores técnicos específicos de cada producto en las "Declaraciones de Prestaciones" que encontrarán en la zona de descarga de nuestra web [www.kflexsystem.com](http://www.kflexsystem.com).

Tolerancias dimensionales de acuerdo a EN 14304 (ver página 13)

## INFORMACIÓN GENERAL

**K-FLEX® SRC** Plancha aislante con baja emisión de humos.

### DESCRIPCIÓN

**K-FLEX® SRC** es una plancha aislante compuesta de una capa de espuma elastomérica de célula cerrada y un revestimiento protector. La configuración innovadora del K-FLEX® SRC, combina las prestaciones térmicas de la espuma elastomérica y la baja emisión de humos del recubrimiento, ofreciendo así, un producto idóneo para instalaciones donde se requiera un nivel de comportamiento ante el fuego de altas prestaciones.

### APLICACIONES

Las planchas **K-FLEX® SRC** son idóneas para el aislamiento térmico de conductos e instalaciones técnicas en edificios públicos y salidas de emergencia.

### CLASIFICACIÓN

Las planchas **K-FLEX® SRC** han sido ensayadas según la actual norma europea EN 13501-1, relativa a la resistencia al fuego de los productos de la construcción, y clasificadas B-s2,d0.

Las principales ventajas del **K-FLEX® SRC** son:

- ▶ Retardo en el inicio de la llama.
- ▶ Lenta propagación de la llama.
- ▶ Reducida conductividad térmica
- ▶ Alta resistencia a la difusión del vapor de agua.
- ▶ Amplio rango de temperaturas de funcionamiento.
- ▶ Rendimiento constante en el tiempo.
- ▶ Alta resistencia mecánica, respecto a un aislamiento elastomérico sin revestimiento.
- ▶ Instalación fácil y rápida.

**K-FLEX® SRC ECO** Aislamiento LIBRE DE HALOGENOS y de baja emisión de humos.

### DESCRIPCIÓN

La particular configuración del **K-FLEX® SRC ECO** ofrece un producto único en su género. En caso de incendio, la emisión de los humos se retarda, carecen de ácidos halogenados y compuestos organoclorados.

### APLICACIONES

**K-FLEX® SRC ECO** es idónea como aislamiento térmico y acústico de paredes e instalaciones técnicas, donde en caso de incendio, se requiera una reducida emisión de humos libres de compuestos halogenados.

### CLASIFICACIÓN

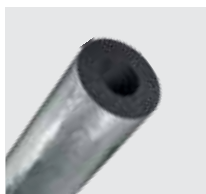
**K-FLEX® SRC ECO**, han sido ensayadas según la actual norma europea EN 13501-1, relativa a la resistencia al fuego de los productos de la construcción, y clasificadas B<sub>1</sub>-s1, d0/ B-s2, d0.

Las principales ventajas del **K-FLEX® SRC ECO** son:

- ▶ Ausencia de halógenos en la formulación y la expansión de material elastomérico.
- ▶ Ausencia de humos con ácidos halogenados y compuestos organoclorados en caso de fuego.
- ▶ Retardo en el inicio de la llama.
- ▶ Lenta propagación de la llama.
- ▶ Emisión lenta de los humos.
- ▶ Baja conductividad térmica.
- ▶ Alta resistencia mecánica, respecto a un aislamiento elastomérico sin revestimiento.
- ▶ Instalación fácil y rápida.

5

K-FLEX® SRC/SRC ECO ▶ GAMA DE PRODUCTOS			
	▼ Espesores ▼		▼ Altura ▼
K-FLEX® SRC - Planchas	6-9-13-19 mm		1000 mm
K-FLEX® SRC - Planchas adhesivas	6-9-13-19 mm		1000/1500 mm
	▼ Longitud ▼	▼ Espesores ▼	▼ Diámetros ▼
K-FLEX® SRC ECO - Tubos	1 m	9-13-19-25-32 mm	desde 15 a 160 mm
	▼ Espesores ▼		▼ Altura ▼
K-FLEX® SRC ECO - Planchas	9-13-19-25-32 mm		1000 mm
K-FLEX® SRC ECO - Planchas adhesivas	9-13-19-25-32 mm		1000 mm



**K-FLEX® SRC ECO ▸ TUBOS AISLANTES FLEXIBLES DE 1 M. DE LONGITUD - EUROCLASE B<sub>L</sub>-S1, D0**

TIPOS DE TUBERÍAS																					
COBRE						ACERO						PLÁSTICO		ESPESOR 9 MM				ESPESOR 13 MM			
Ø (mm)	Ø ext. pulg.	DN	Ø ext. (mm)	Ø ext. pulg.	Ø ext. (mm)	Dimensión (mm)	Código	m/Caja	Precio €/ml	Dimensión (mm)	Código	m/Caja	Precio €/ml								
15	5/8"	8	13,5	1/4"	16	9 x 15	09015214382SRC	99	13,40	13 x 15	13015214382SRC	73	15,65								
18	3/4"	10	17,2	3/8"		9 x 18	09018214382SRC	81	13,80	13 x 18	13018214382SRC	62	16,14								
22	7/8"	15	21,3	1/2"		9 x 22	09022214382SRC	71	14,88	13 x 22	13022214382SRC	58	17,56								
28	1" 1/8	20	26,9	3/4"		9 x 28	09028214382SRC	52	16,42	13 x 28	13028214382SRC	43	18,52								
35	1" 3/8	25	33,7	1"		9 x 35	09035214382SRC	39	17,92	13 x 35	13035214382SRC	31	20,47								
42	1" 5/8	32	42,4	1" 1/4		9 x 42	09042214382SRC	32	20,30	13 x 42	13042214382SRC	27	22,23								
	1" 7/8	40	48,3	1" 1/2		9 x 48	09048214382SRC	28	23,89	13 x 48	13048214382SRC	21	26,62								
54	2" 1/8		54			9 x 54	09054214382SRC	24	25,54	13 x 54	13054214382SRC	20	27,49								
	2" 3/8	50	60,3	2"		9 x 60	09060214382SRC	24	26,38	13 x 60	13060214382SRC	18	31,01								
76	3"	65	76,1	2" 1/2	75	9 x 76	09076214382SRC	20	28,75	13 x 76	13076214382SRC	12	36,37								
89	3" 1/2	80	88,9	3"	90	9 x 89	09089214382SRC	13	30,89	13 x 89	13089214382SRC	12	39,21								
	4"	90	101,6	3" 1/2	100	9 x 102	09102214382SRC	10	35,83	13 x 102	13102214382SRC	9	40,88								
						9 x 108	09108214382SRC	10	37,95	13 x 108	13108214382SRC	8	41,47								
114	4" 1/2	100	114,3	4"		9 x 114	09114214382SRC	8	40,94	13 x 114	13114214382SRC	8	46,12								
			127		125	9 x 125	09125214382SRC	8	60,11	13 x 125	13125214382SRC	7	62,24								
133			133			9 x 133	09133214382SRC	6	61,70	13 x 133	13133214382SRC	6	63,67								
		125	139,7	5"		9 x 140	09140214382SRC	6	63,05	13 x 140	13140214382SRC	6	64,93								
159			159		160	9 x 160	09160214382SRC	4	78,71	13 x 160	13160214382SRC	4	80,59								

TIPOS DE TUBERÍAS																					
COBRE						ACERO						PLÁSTICO		ESPESOR 19 MM				ESPESOR 25 MM			
Ø (mm)	Ø ext. pulg.	DN	Ø ext. (mm)	Ø ext. pulg.	Ø ext. (mm)	Dimensión (mm)	Código	m/Caja	Precio €/ml	Dimensión (mm)	Código	m/Caja	Precio €/ml								
15	5/8"	8	13,5	1/4"	16	19 x 15	19015214382SRC	47	20,14												
18	3/4"	10	17,2	3/8"		19 x 18	19018214382SRC	42	21,49	25 x 18	25018214382SRC	30	33,21								
22	7/8"	15	21,3	1/2"		19 x 22	19022214382SRC	33	25,20	25 x 22	25022214382SRC	27	39,02								
28	1" 1/8	20	26,9	3/4"		19 x 28	19028214382SRC	27	26,39	25 x 28	25028214382SRC	22	40,90								
35	1" 3/8	25	33,7	1"		19 x 35	19035214382SRC	21	30,75	25 x 35	25035214382SRC	16	44,34								
42	1" 5/8	32	42,4	1" 1/4		19 x 42	19042214382SRC	20	31,45	25 x 42	25042214382SRC	15	56,64								
	1" 7/8	40	48,3	1" 1/2		19 x 48	19048214382SRC	16	35,52	25 x 48	25048214382SRC	15	61,07								
54	2" 1/8		54			19 x 54	19054214382SRC	15	39,45	25 x 54	25054214382SRC	11	62,56								
	2" 3/8	50	60,3	2"		19 x 60	19060214382SRC	15	41,48	25 x 60	25060214382SRC	9	65,03								
76	3"	65	76,1	2" 1/2	75	19 x 76	19076214382SRC	11	58,35	25 x 76	25076214382SRC	8	94,12								
89	3" 1/2	80	88,9	3"	90	19 x 89	19089214382SRC	9	61,89	25 x 89	25089214382SRC	6	105,42								
	4"	90	101,6	3" 1/2	100	19 x 102	19102214382SRC	7	83,53	25 x 102	25102214382SRC	4	106,43								
						19 x 108	19108214382SRC	7	85,40	25 x 108	25108214382SRC	3	109,27								
114	4" 1/2	100	114,3	4"		19 x 114	19114214382SRC	6	87,32	25 x 114	25114214382SRC	3	126,16								
			127		125	19 x 125	19125214382SRC	5	109,24	25 x 125	25125214382SRC	3	129,44								
133			133			19 x 133	19133214382SRC	4	112,34	25 x 133	25133214382SRC	2	154,48								
		125	139,7	5"		19 x 140	19140214382SRC	4	114,45	25 x 140	25140214382SRC	2	157,11								
159			159		160	19 x 160	19160214382SRC	3	139,51	25 x 160	25160214382SRC	2	162,63								

Tolerancias para Tubos K-FLEX® SRC: Longitud: +/- 1,5%  
 Ø interno: hasta 100 mm. entre +1 y +4 mm., mayores de 100 mm. entre +1 y +6 mm.  
 Espesores: 9 y 13 mm. +/- 1,5 mm., 19 y 25 mm. +/- 2,5 mm. 32, 40 y 50 mm. +/- 3 mm.  
 Consultar disponibilidad y cantidades mínimas a suministrar.


**K-FLEX® SRC ECO ▶ TUBOS AISLANTES FLEXIBLES DE 1 M. DE LONGITUD - EUROCLASE B<sub>L</sub>-S1, D0**
**TIPOS DE TUBERÍAS**

						ESPESOR 32 MM			
COBRE		ACERO		PLÁSTICO					
Ø (mm)	Ø ext. pulg.	DN	Ø ext. (mm)	Ø ext. pulg.	Ø ext. (mm)	Dimensión (mm)	Código	m/Caja	Precio €/ml
22	7/8"	15	21,3	1/2"		<b>32 x 22</b>	32022214382SRC	15	<b>61,16</b>
28	1" 1/8	20	26,9	3/4"		<b>32 x 28</b>	32028214382SRC	12	<b>61,91</b>
35	1" 3/8	25	33,7	1"		<b>32 x 35</b>	32035214382SRC	11	<b>63,86</b>
42	1" 5/8	32	42,4	1" 1/4		<b>32 x 42</b>	32042214382SRC	11	<b>65,88</b>
	1" 7/8	40	48,3	1" 1/2		<b>32 x 48</b>	32048214382SRC	9	<b>66,65</b>
	2" 3/8	50	60,3	2"		<b>32 x 60</b>	32060214382SRC	8	<b>69,30</b>
76	3"	65	76,1	2" 1/2	75	<b>32 x 76</b>	32076214382SRC	6	<b>91,13</b>
89	3" 1/2	80	88,9	3"	90	<b>32 x 89</b>	32089214382SRC	4	<b>101,02</b>
	4"	90	101,6	3" 1/2	100	<b>32 x 102</b>	32102214382SRC	4	<b>114,92</b>
						<b>32 x 108</b>	32108214382SRC	3	<b>117,10</b>
114	4" 1/2	100	114,3	4"		<b>32 x 114</b>	32114214382SRC	3	<b>128,83</b>

Tolerancias para Tubos K-FLEX® SRC: Longitud: +/- 1,5%  
 ø interno: hasta 100 mm. entre +1 y +4 mm., mayores de 100 mm. entre +1 y +6 mm.  
 Espesores: 9 y 13 mm. +/- 1,5 mm., 19 y 25 mm. +/- 2,5 mm. 32, 40 y 50 mm. +/- 3 mm.  
 Consultar disponibilidad y cantidades mínimas a suministrar.



**K-FLEX® SRC ECO ▶ PLANCHAS EN ROLLO ANCHO 1000 - EUROCLASE B-S2, D0**

Esesor ▼ (mm) ▼	Ancho ▼ (mm) ▼	m²/Caja ▼	Código ▼	Precio ▼ €/m² ▼
6	1000	15	80006210182SRC	110,57
9	1000	10	80009210182SRC	142,00
13	1000	8	80013210182SRC	163,14
19	1000	5	80019210182SRC	205,50
25	1000	4	80025210182SRC	247,82
32	1000	3	80032210182SRC	301,30

**K-FLEX® SRC ECO ▶ PLANCHAS AUTOADHESIVAS EN ROLLO ANCHO 1000 MM - EUROCLASE B-S2, D0**

Esesor ▼ (mm) ▼	Ancho ▼ (mm) ▼	m²/Caja ▼	Código ▼	Precio ▼ €/m² ▼
6	1000	15	80106210182SRC	143,08
9	1000	10	80109210182SRC	176,84
13	1000	8	80113210182SRC	199,77
19	1000	5	80119210182SRC	245,60
25	1000	4	80125210182SRC	291,42
32	1000	3	80132210182SRC	354,33

**K-FLEX® SRC ▶ PLANCHAS EN ROLLO ANCHO 1000 MM - EUROCLASE B-S2, D0**

Esesor ▼ (mm) ▼	Ancho ▼ (mm) ▼	m²/Caja ▼	Código ▼	Precio ▼ €/m² ▼
6	1000	15	80006210103SRC	87,74
9	1000	10	80009210103SRC	104,55
13	1000	8	80013210103SRC	125,46
19	1000	5	80019210103SRC	154,87

**K-FLEX® SRC ▶ PLANCHAS AUTOADHESIVAS EN ROLLO ANCHO 1000 MM - EUROCLASE B-S2, D0**

Esesor ▼ (mm) ▼	Ancho ▼ (mm) ▼	m²/Caja ▼	Código ▼	Precio ▼ €/m² ▼
6	1000	15	80106210103SRC	109,67
9	1000	10	80109210103SRC	130,20
13	1000	8	80113210103SRC	145,57
19	1000	5	80119210103SRC	176,39

**K-FLEX® SRC ▶ PLANCHAS AUTOADHESIVAS EN ROLLO ANCHO 1500 MM - EUROCLASE B-S2, D0**

Esesor ▼ (mm) ▼	Ancho ▼ (mm) ▼	m²/Caja ▼	Código ▼	Precio ▼ €/m² ▼
6	1500	45	80106215303SRC	109,67
9	1500	30	80109215303SRC	130,20
13	1500	21	80113215303SRC	145,57
19	1500	15	80119215303SRC	176,39

Tolerancias planchas K-FLEX® SRC/SRC ECO: Longitud: + 5% - 1,5%  
 Ancho: +/- 2%  
 Espesores: 6 mm +/- 1 mm; de 9 a 19 mm +/- 1,5 mm  
 Consultar disponibilidad y cantidades mínimas a suministrar.



### K-FLEX® SRC ▶ LÁMINAS

Espesor ▼ (mm) ▼	Ancho ▼ (mm) ▼	m²/caja ▼	Código ▼	Precio €/m² ▼
0.22	1000	10	85LAOL10100SRC	40,84
0.22	1000	10	85LAAL10100SRC	49,91

Consultar disponibilidad y cantidades mínimas a suministrar.



### K-FLEX® SRC ▶ CINTAS ADHESIVAS

Ancho ▼ (mm) ▼	Largo ▼ (m) ▼	Rollo/caja ▼	Código ▼	Precio €/Rollo ▼
50	25	4	85NSAL25050SRC	87,28
75	25	4	85NSAL25075SRC	130,80
100	25	4	85NSAL25100SRC	174,53

Consultar disponibilidad y cantidades mínimas a suministrar.



### K-FLEX® SRC ▶ VENDAS - EUROCLASE B-S1, D0

Ancho ▼ (mm) ▼	Largo ▼ (m) ▼	Rollo/caja ▼	Código ▼	Precio €/Rollo ▼
50	25	4	85NSOL25050SRC	62,40
75	25	4	85NSOL25075SRC	93,99
100	25	4	85NSOL25100SRC	123,77

Consultar disponibilidad y cantidades mínimas a suministrar.



### K-FLEX® SRC ECO ▶ CINTA ANTICONDENSACIÓN - EUROCLASE B-S1, D0

Ancho ▼ (mm) ▼	Espesor ▼ (mm) ▼	Largo ▼ (m) ▼	Rollo/caja ▼	Código ▼	Precio €/Rollo ▼
50	3	15	12	85NS3E15050BSRC	204,96

Consultar disponibilidad y cantidades mínimas a suministrar.



### K-FLEX® SRC ▶ CINTA ANTICONDENSACIÓN - EUROCLASE B-S2, D0

Ancho ▼ (mm) ▼	Espesor ▼ (mm) ▼	Largo ▼ (m) ▼	Rollo/caja ▼	Código ▼	Precio €/Rollo ▼
50	3	15	12	85NS3K15050BSRC	104,94

Consultar disponibilidad y cantidades mínimas a suministrar.