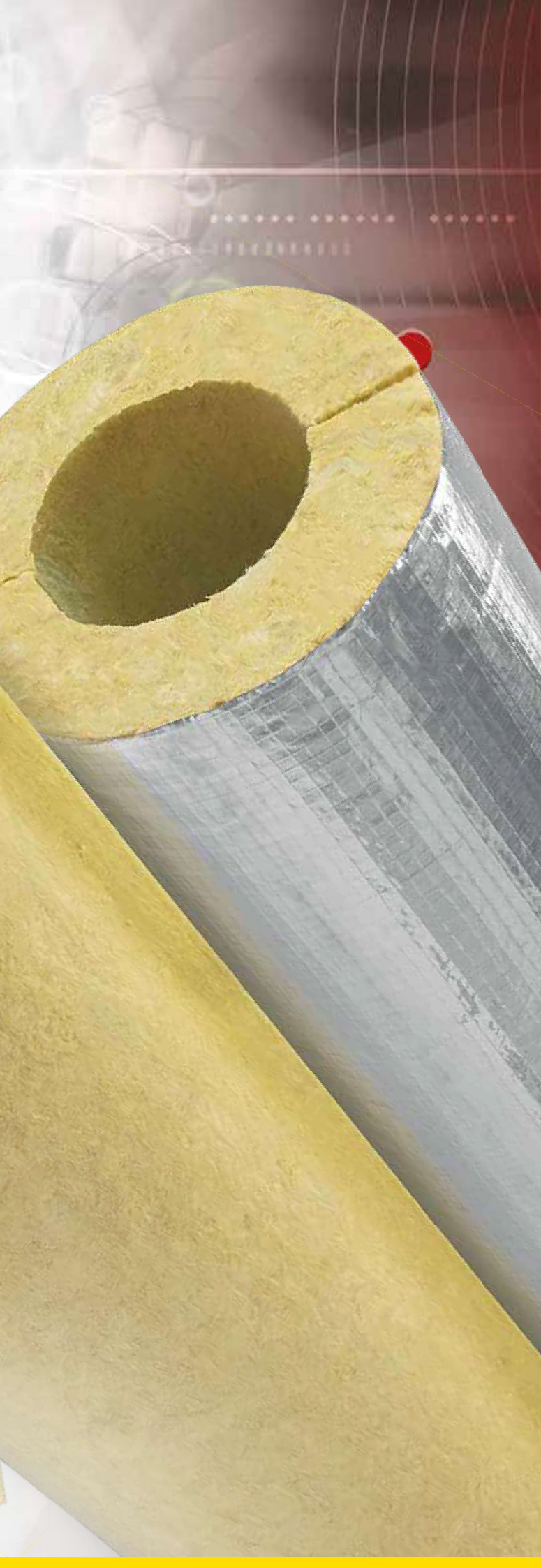


K-FLEX®

K-ROCK





11

K-FLEX® K-ROCK

- ▶ Productos de espesor uniforme en lana mineral.
- ▶ También disponible con acabado ALU
- ▶ Aislamiento térmico y acústico en aplicaciones industriales.
- ▶ Adecuado para altas y bajas temperaturas para calderas, conductos, hornos y otros equipos industriales.
- ▶ Aislamiento acústico para aplicaciones en edificación e industrial

Man. Montaje





DATOS TÉCNICOS



K-FLEX® K-ROCK - TUBOS (CONCENTRICAS) ▶ DATOS TÉCNICOS

Propiedad	Valor		Método de prueba
Rango de temperatura de trabajo	K-FLEX® K-ROCK IPS 680 (Tubos) +600°C K-FLEX® K-ROCK HPS 035 ALU R (Tubos) +500°C		EN 14706
Conductividad térmica λ W/(m•K)	K-ROCK IPS 680 $\lambda_{50^\circ\text{C}} \leq 0,039$ $\lambda_{150^\circ\text{C}} \leq 0,053$ $\lambda_{300^\circ\text{C}} \leq 0,087$	K-ROCK HPS 035 ALU R $\lambda_{10^\circ\text{C}} \leq 0,033$ $\lambda_{50^\circ\text{C}} \leq 0,037$ $\lambda_{150^\circ\text{C}} \leq 0,052$	EN 12667
Reacción al fuego (Euroclases)	A1 _L	Diám. ≤ 300 : A2 _{-s1} , d0 Diám. > 300 : A2-s1, d0	EN 13501-1
Libre silicona	Sin adición de aceite de silicona		
Absorción de agua	Wp $\leq 1,0$		EN 13472

Consultar los valores técnicos específicos de cada producto en las "Declaraciones de Prestaciones" que encontrarán en la zona de descarga de nuestra web www.kflex.com.

K-FLEX® se reserva el derecho de cambiar datos y requisitos técnicos sin previo aviso.

K-FLEX® K-ROCK - TUBOS (CONCENTRICAS) ▶ GAMA DE PRODUCTOS

	Longitud	Espesores	Diámetros
K-FLEX® K-ROCK IPS 680	1,2 m	20-30-40-50-60-80-100 mm	desde 15 hasta 273 mm
K-FLEX® K-ROCK ALU HPS 035 ALU R	1,2 m	20-30-40-50-60-80-100 mm	desde 15 hasta 273 mm

DESCRIPCIÓN

Coquillas aislantes conformadas con fibras minerales dispuestas de forma concéntrica.

K-FLEX® K-ROCK IPS 680 coquilla de fibra mineral sin revestir.

K-FLEX® R K-ROCK HPS 035 ALU R coquillas de fibra mineral protegida con un revestimiento de papel de aluminio reforzado, que le aporta una alta resistencia al paso del vapor de agua.

Con una longitud de 1.200 mm, el producto es incombustible y dispone de una alta precisión geométrica. Las coquillas están confeccionadas con un corte longitudinal en un lateral y un semicorte en la cara interna contraria para facilitar el montaje en las tuberías.

Los tubos **K-FLEX® K-ROCK IPS 680** y **K-FLEX® K-ROCK HPS 035 ALU R** están suministrados por KNAUF.

APLICACIÓN

Las coquillas **K-ROCK IPS 680** son idóneas para aplicaciones de aislamiento térmico, acústico y protección frente al fuego.

K-FLEX® K-ROCK HPS 035 ALU R son idóneas para instalaciones de fluidos calientes y fríos, cumpliendo los requisitos de Reglamento de Instalaciones Térmicas en los Edificios (RITE).

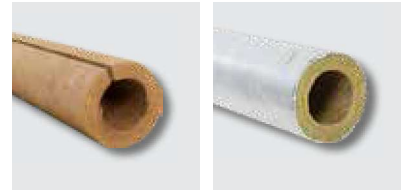
CERTIFICACIÓN

K-FLEX® K-ROCK IPS 680 y **K-FLEX® K-ROCK HPS 035 ALU R** cumplen con los criterios de la norma EN 14303.

el producto cumple con los requisitos de ECO-BAU y MINERGIE-ECO con respecto a los requisitos ecológicos y de salud y recibe la calificación "ECO-1".

MANIPULACIÓN Y ALMACENAMIENTO

Los tubos **K-FLEX® K-ROCK IPS 680** y **K-FLEX® K-ROCK HPS 035 ALU R** están embalados para facilitar su uso en la mayoría de los sitios de construcción. Los tubos pueden cortarse, hacerse piezas y ensamblarse fácilmente con herramientas estándar. No almacenar a la intemperie.


K-FLEX® K-ROCK ▶ LANA MINERAL CONCÉNTRICA DE 1,2 M DE LONGITUD

TIPOS DE TUBERÍAS								ESPESOR 20 MM						
COBRE			ACERO		PLÁSTICO	CONTENIDO CAJA		IPS 680 SIN REVESTIMIENTO			HPS 035 ALU R CON ALUMINIO REFORZADO			
Ø (mm)	Ø ext. pulg.	Ø ext. pulg.	Ø ext. (mm)	DN	Ø ext. (mm)	Uds	m/Caja	Dimensión (mm)	Código	Price €/ml	Dimensión (mm)	Código	Price €/ml	
22	7/8"	15	21,3	1/2"		27	32,40	20 x 22	200222112LRNU	7,08	20 x 22	200222112LRAR	7,70	
28	1" 1/8	20	26,9	3/4"		22	26,40	20 x 28	200282112LRNU	7,57	20 x 28	200282112LRAR	8,41	
35	1" 3/8	25	33,7	1"		25	30,00	20 x 35	200352112LRNU	8,17	20 x 35	200352112LRAR	9,28	
42	1" 5/8	32	42,4	1" 1/4		18	21,60	20 x 42	200422112LRNU	8,98	20 x 42	200422112LRAR	10,32	
	1" 7/8	40	48,3	1" 1/2		16	19,20	20 x 48	200482112LRNU	9,80	20 x 48	200482112LRAR	11,01	
	2" 3/8	50	60,3	2"		12	14,40	20 x 60	200602112LRNU	11,36	20 x 60	200602112LRAR	12,43	
76	3"	65	76,1	2" 1/2	75	9	10,80	20 x 76	200762112LRNU	13,51	20 x 76	200762112LRAR	15,04	
89	3" 1/2	80	88,9	3"	90	9	10,80	20 x 89	200892112LRNU	16,41	20 x 89	200892112LRAR	19,04	
114	4" 1/2	100	114,3	4"		5	6,00	20 x 114	201142112LRNU	21,58	20 x 114	201142112LRAR	24,92	
TIPOS DE TUBERÍAS								ESPESOR 30 MM						
COBRE			ACERO		PLÁSTICO	CONTENIDO CAJA		IPS 680 SIN REVESTIMIENTO			HPS 035 ALU R CON ALUMINIO REFORZADO			
Ø (mm)	Ø ext. pulg.	Ø ext. pulg.	Ø ext. (mm)	DN	Ø ext. (mm)	Uds	m/Caja	Dimensión (mm)	Código	Price €/ml	Dimensión (mm)	Código	Price €/ml	
22	7/8"	15	21,3	1/2"		15	18,00	30 x 22	300222112LRNU	10,38	30 x 22	300222112LRAR	12,62	
28	1" 1/8	20	26,9	3/4"		13	15,60	30 x 28	300282112LRNU	10,95	30 x 28	300282112LRAR	13,52	
35	1" 3/8	25	33,7	1"		12	19,20	30 x 35	300352112LRNU	11,81	30 x 35	300352112LRAR	14,48	
42	1" 5/8	32	42,4	1" 1/4		12	14,40	30 x 42	300422112LRNU	12,90	30 x 42	300422112LRAR	15,77	
	1" 7/8	40	48,3	1" 1/2		10	12,00	30 x 48	300482112LRNU	14,03	30 x 48	300482112LRAR	16,63	
	2" 3/8	50	60,3	2"		9	10,80	30 x 60	300602112LRNU	17,85	30 x 60	300602112LRAR	19,68	
76	3"	65	76,1	2" 1/2	75	7	8,40	30 x 76	300762112LRNU	21,67	30 x 76	300762112LRAR	22,74	
89	3" 1/2	80	88,9	3"	90	6	6,00	30 x 89	300892112LRNU	25,12	30 x 89	300892112LRAR	27,85	
114	4" 1/2	100	114,3	4"		4	4,80	30 x 114	301142112LRNU	29,93	30 x 114	301142112LRAR	35,63	
		125	139,7	5"		1*	1,20	30 x 140	301402112LRNU	34,46	30 x 140	301402112LRAR	40,38	
		150	168,3	5"		1*	1,20	30 x 168	301682112LRNU	40,10	30 x 168	301682112LRAR	46,48	
		200	219	8"		1*	1,20	30 x 219	302192112LRNU	55,29	30 x 219	302192112LRAR	60,55	

* Embalado individualmente con film retráctil
 Otras medidas consultar
 Consultar disponibilidad y cantidades mínimas a suministrar.

K-FLEX® K-ROCK ▶ LANA MINERAL CONCÉNTRICA DE 1,2 M DE LONGITUD

TIPOS DE TUBERÍAS										ESPESOR 40 MM					
COBRE			ACERO			PLÁSTICO		CONTENIDO CAJA		IPS 680 SIN REVESTIMIENTO			HPS 035 ALU R CON ALUMINIO REFORZADO		
Ø (mm)	Ø ext. pulg.	Ø ext. pulg.	Ø ext. (mm)	DN	Ø ext. (mm)	Uds	m/Caja	Dimensión (mm)	Código	Price €/ml	Dimensión (mm)	Código	Price €/ml		
22	7/8"	15	21,3	1/2"		13	15,60	40 x 22	400222112LRNU	13,98	40 x 22	400222112LRAR	17,22		
28	1" 1/8	20	26,9	3/4"		12	14,40	40 x 28	400282112LRNU	14,41	40 x 28	400282112LRAR	17,90		
35	1" 3/8	25	33,7	1"		9	10,80	40 x 35	400352112LRNU	15,94	40 x 35	400352112LRAR	19,09		
42	1" 5/8	32	42,4	1" 1/4		9	10,80	40 x 42	400422112LRNU	17,26	40 x 42	400422112LRAR	22,17		
	1" 7/8	40	48,3	1" 1/2		9	10,80	40 x 48	400482112LRNU	18,25	40 x 48	400482112LRAR	24,00		
	2" 3/8	50	60,3	2"		6	7,20	40 x 60	400602112LRNU	24,11	40 x 60	400602112LRAR	26,20		
76	3"	65	76,1	2" 1/2	75	5	6,00	40 x 76	400762112LRNU	29,93	40 x 76	400762112LRAR	31,34		
89	3" 1/2	80	88,9	3"	90	4	4,80	40 x 89	400892112LRNU	32,04	40 x 89	400892112LRAR	33,77		
114	4" 1/2	100	114,3	4"		4	4,80	40 x 114	401142112LRNU	36,09	40 x 114	401142112LRAR	39,28		
		125	139,7	5"		1*	1,20	40 x 140	401402112LRNU	41,76	40 x 140	401402112LRAR	45,94		
		150	168,3	5"		1*	1,20	40 x 168	401682112LRNU	46,20	40 x 168	401682112LRAR	54,37		
		200	219	8"		1*	1,20	40 x 219	402192112LRNU	61,60	40 x 219	402192112LRAR	69,43		

TIPOS DE TUBERÍAS										ESPESOR 50 MM					
COBRE			ACERO			PLÁSTICO		CONTENIDO CAJA		IPS 680 SIN REVESTIMIENTO			HPS 035 ALU R CON ALUMINIO REFORZADO		
Ø (mm)	Ø ext. pulg.	Ø ext. pulg.	Ø ext. (mm)	DN	Ø ext. (mm)	Uds	m/Caja	Dimensión (mm)	Código	Price €/ml	Dimensión (mm)	Código	Price €/ml		
22	7/8"	15	21,3	1/2"		9	10,80	50 x 22	500222112LRNU	19,74	50 x 22	500222112LRAR	23,55		
28	1" 1/8	20	26,9	3/4"		9	10,80	50 x 28	500282112LRNU	20,09	50 x 28	500282112LRAR	24,73		
35	1" 3/8	25	33,7	1"		8	9,60	50 x 35	500352112LRNU	21,32	50 x 35	500352112LRAR	25,95		
42	1" 5/8	32	42,4	1" 1/4		6	7,20	50 x 42	500422112LRNU	22,74	50 x 42	500422112LRAR	27,59		
	1" 7/8	40	48,3	1" 1/2		6	7,20	50 x 48	500482112LRNU	24,19	50 x 48	500482112LRAR	28,74		
	2" 3/8	50	60,3	2"		5	6,00	50 x 60	500602112LRNU	31,58	50 x 60	500602112LRAR	32,59		
76	3"	65	76,1	2" 1/2	75	4	4,80	50 x 76	500762112LRNU	35,68	50 x 76	500762112LRAR	35,68		
89	3" 1/2	80	88,9	3"	90	4	4,80	50 x 89	500892112LRNU	38,30	50 x 89	500892112LRAR	38,27		
114	4" 1/2	100	114,3	4"		1*	1,20	50 x 114	501142112LRNU	45,60	50 x 114	501142112LRAR	47,84		
		125	139,7	5"		1*	1,20	50 x 140	501402112LRNU	48,46	50 x 140	501402112LRAR	54,65		
		150	168,3	5"		1*	1,20	50 x 168	501682112LRNU	55,92	50 x 168	501682112LRAR	61,99		
		200	219	8"		1*	1,20	50 x 219	502192112LRNU	76,36	50 x 219	502192112LRAR	78,53		

TIPOS DE TUBERÍAS										ESPESOR 60 MM					
COBRE			ACERO			PLÁSTICO		CONTENIDO CAJA		IPS 680 SIN REVESTIMIENTO			HPS 035 ALU R CON ALUMINIO REFORZADO		
Ø (mm)	Ø ext. pulg.	Ø ext. pulg.	Ø ext. (mm)	DN	Ø ext. (mm)	Uds	m/Caja	Dimensión (mm)	Código	Price €/ml	Dimensión (mm)	Código	Price €/ml		
35	1" 3/8	25	33,7	1"		5	6,00	60 x 35	600352112LRNU	30,88	60 x 35	600352112LRAR	34,95		
42	1" 5/8	32	42,4	1" 1/4		5	6,00	60 x 42	600422112LRNU	33,00	60 x 42	600422112LRAR	41,79		
	1" 7/8	40	48,3	1" 1/2		4	4,80	60 x 48	600482112LRNU	35,75	60 x 48	600482112LRAR	44,36		
	2" 3/8	50	60,3	2"		4	4,80	60 x 60	600602112LRNU	41,02	60 x 60	600602112LRAR	50,19		
76	3"	65	76,1	2" 1/2	75	4	4,80	60 x 76	600762112LRNU	45,66	60 x 76	600762112LRAR	55,84		
89	3" 1/2	80	88,9	3"	90	1	1,20	60 x 89	600892112LRNU	50,57	60 x 89	600892112LRAR	60,04		
114	4" 1/2	100	114,3	4"		1*	1,20	60 x 114	601142112LRNU	53,34	60 x 114	601142112LRAR	68,05		
		125	139,7	5"		1*	1,20	60 x 140	601402112LRNU	61,25	60 x 140	601402112LRAR	73,77		
		150	168,3	5"		1*	1,20	60 x 168	601682112LRNU	71,13	60 x 168	601682112LRAR	83,52		
		200	219	8"		1*	1,20	60 x 219	602192112LRNU	89,42					

* Embalado individualmente con film retráctil
 Otras medidas consultar
 Consultar disponibilidad y cantidades mínimas a suministrar.

K-FLEX® K-ROCK ▶ LANA MINERAL CONCÉNTRICA DE 1,2 M DE LONGITUD

TIPOS DE TUBERÍAS								ESPESOR 80 MM					
COBRE			ACERO			PLÁSTICO		CONTENIDO CAJA	IPS 680 SIN REVESTIMIENTO			HPS 035 ALU R CON ALUMINIO REFORZADO	
Ø (mm)	Ø ext. pulg.	Ø ext. pulg.	Ø ext. (mm)	DN	Ø ext. (mm)	Uds	m/Caja	Dimensión (mm)	Código	Price €/ml	Dimensión (mm)	Código	Price €/ml
35	1" 3/8	25	33,7	1"		4	4,80	80 x 35	800352112LRNU	42,65	80 x 35	800352112LRAR	50,39
42	1" 5/8	32	42,4	1" 1/4		1*	1,20	80 x 42	800422112LRNU	47,91	80 x 42	800422112LRAR	50,76
	1" 7/8	40	48,3	1" 1/2		1*	1,20	80 x 48	800482112LRNU	51,62	80 x 48	800482112LRAR	54,12
	2" 3/8	50	60,3	2"		1*	1,20	80 x 60	800602112LRNU	64,90	80 x 60	800602112LRAR	72,06
76	3"	65	76,1	2" 1/2	75	1*	1,20	80 x 76	800762112LRNU	69,22	80 x 76	800762112LRAR	77,27
89	3" 1/2	80	88,9	3"	90	1*	1,20	80 x 89	800892112LRNU	75,00	80 x 89	800892112LRAR	81,92
114	4" 1/2	100	114,3	4"		1*	1,20	80 x 114	801142112LRNU	83,57	80 x 114	801142112LRAR	91,23
		125	139,7	5"		1*	1,20	80 x 140	801402112LRNU	95,38	80 x 140	801402112LRAR	100,88

TIPOS DE TUBERÍAS								ESPESOR 100 MM					
COBRE			ACERO			PLÁSTICO		CONTENIDO CAJA	IPS 680 SIN REVESTIMIENTO			HPS 035 ALU R CON ALUMINIO REFORZADO	
Ø (mm)	Ø ext. pulg.	Ø ext. pulg.	Ø ext. (mm)	DN	Ø ext. (mm)	Uds	m/Caja	Dimensión (mm)	Código	Price €/ml	Dimensión (mm)	Código	Price €/ml
42	1" 5/8	32	42,4	1" 1/4		1*	1,20	100 x 42	1A0422112LRNU	74,00	100 x 60	1A0422112LRAR	69,49
	1" 7/8	40	48,3	1" 1/2		1*	1,20	100 x 48	1A0482112LRNU	79,52	100 x 48	1A0482112LRAR	74,10
	2" 3/8	50	60,3	2"		1*	1,20	100 x 60	1A0602112LRNU	100,31	100 x 60	1A0602112LRAR	108,97
76	3"	65	76,1	2" 1/2	75	1*	1,20	100 x 76	1A0762112LRNU	103,80	100 x 76	1A0762112LRAR	114,47
89	3" 1/2	80	88,9	3"	90	1*	1,20	100 x 89	1A0892112LRNU	108,62	100 x 89	1A0892112LRAR	119,98

* Embalado individualmente con film retráctil
Otras medidas consultar
Consultar disponibilidad y cantidades mínimas a suministrar.

CINTA K-FLEX® ALU AR CW

Cinta de aluminio reforzada con malla, combinado con un adhesivo solvente acrílico para pegado en ambientes fríos, protegido por un papel de silicona muy fácil de retirar.


K-FLEX® CINTAS ▶ ALU AR CW

CINTA K-FLEX® ALU AR107							
Espesores ALU (Micras)	Protección	Longitud (m)	Ancho (mm)	Rollos/caja	Disponibilidad	Código	Precio €/rollo
18	Papel	50	50	24	En stock	850NR020007	18,35
18	Papel	50	75	16	En stock	850NR020008	24,81
18	Papel	50	100	12	Consultar	850NR020009	33,04

Otros espesores y longitudes, bajo pedido.
Consultar el plazo de entrega.
Consultar disponibilidad y cantidades mínimas a suministrar.

Para más información, sobre la cinta, diríjase a la página 237 del capítulo de CINTAS K-FLEX®.

CUCHILLO K-FLEX® PARA LANA MINERAL

Cuchillo metálico con doble hoja de doble de sierra para el corte lana mineral K-FLEX®. Con este cuchillo, se pueden cortar materiales de lana mineral de diferentes densidades y formatos como paneles, tubos y rollos. Ver pág. 270 de esta tarifa.


K-FLEX® ACCESORIOS ▶ CUCHILLO PARA FIBRA MINERAL

Descripción	Código	Precio €/Ud.
Cuchillo para lana mineral (hoja 275 mm)	850VRMK0006	45,84

Consultar disponibilidad y cantidades mínimas a suministrar.

R.I.T.E. ► REGLAMENTO DE INSTALACIONES

K-FLEX® R.I.T.E. ► TEMPERATURA DE TRABAJO DEL FLUIDO > 60 °C A 100 °C EN INTERIORES													
TIPOS DE TUBERÍAS					CONTENIDO CAJA			IPS 680 SIN REVESTIMIENTO			HPS 035 ALU R CON ALUMINIO REFORZADO		
COBRE		ACERO			PLÁSTICO	Uds	m/Caja	Dimensión (mm)	Código	Price €/ml	Dimensión (mm)	Código	Price €/ml
Ø (mm)	Ø ext. pulg.	Ø ext. pulg.	Ø ext. (mm)	DN	Ø ext. (mm)								
22	7/8"	15	21,3	1/2"		27	32,40	20 x 22	200222112LRNU	7,08	20 x 22	200222112LRAR	7,70
28	1" 1/8	20	26,9	3/4"		22	26,40	20 x 28	200282112LRNU	7,57	20 x 28	200282112LRAR	8,41
35	1" 3/8	25	33,7	1"		25	30,00	20 x 35	200352112LRNU	8,17	20 x 35	200352112LRAR	9,28
42	1" 5/8	32	42,4	1" 1/4		12	14,40	30 x 42	300422112LRNU	12,90	30 x 42	300422112LRAR	15,77
	1" 7/8	40	48,3	1" 1/2		10	12,00	30 x 48	300482112LRNU	14,03	30 x 48	300482112LRAR	16,63
	2" 3/8	50	60,3	2"		9	10,80	30 x 60	300602112LRNU	17,85	30 x 60	300602112LRAR	19,68
76	3"	65	76,1	2" 1/2	75	7	8,40	30 x 76	300762112LRNU	21,67	30 x 76	300762112LRAR	22,74
89	3" 1/2	80	88,9	3"	90	6	6,00	30 x 89	300892112LRNU	25,12	30 x 89	300892112LRAR	27,85
114	4" 1/2	100	114,3	4"		4	4,80	40 x 114	401142112LRNU	36,09	40 x 114	401142112LRAR	39,28
		125	139,7	5"		1*	1,20	40 x 140	401402112LRNU	41,76	40 x 140	401402112LRAR	45,94
		150	168,3	5"		1*	1,20	40 x 168	401682112LRNU	46,20	40 x 168	401682112LRAR	54,37
		200	219	8"		1*	1,20	40 x 219	402192112LRNU	61,60	40 x 219	402192112LRAR	69,43

* Embalado individualmente con film retráctil
Otras medidas consultar
Consultar disponibilidad y cantidades mínimas a suministrar.

K-FLEX® R.I.T.E. ► TEMPERATURA DE TRABAJO DEL FLUIDO > 60 °C A 100 °C EN EXTERIORES													
TIPOS DE TUBERÍAS					CONTENIDO CAJA			IPS 680 SIN REVESTIMIENTO			HPS 035 ALU R CON ALUMINIO REFORZADO		
COBRE		ACERO			PLÁSTICO	Uds	m/Caja	Dimensión (mm)	Código	Price €/ml	Dimensión (mm)	Código	Price €/ml
Ø (mm)	Ø ext. pulg.	Ø ext. pulg.	Ø ext. (mm)	DN	Ø ext. (mm)								
22	7/8"	15	21,3	1/2"		15	18,00	30 x 22	300222112LRNU	10,38	30 x 22	300222112LRAR	12,62
28	1" 1/8	20	26,9	3/4"		13	15,60	30 x 28	300282112LRNU	10,95	30 x 28	300282112LRAR	13,52
35	1" 3/8	25	33,7	1"		12	19,20	30 x 35	300352112LRNU	11,81	30 x 35	300352112LRAR	14,48
42	1" 5/8	32	42,4	1" 1/4		9	10,80	40 x 42	400422112LRNU	17,26	40 x 42	400422112LRAR	22,17
	1" 7/8	40	48,3	1" 1/2		9	10,80	40 x 48	400482112LRNU	18,25	40 x 48	400482112LRAR	24,00
	2" 3/8	50	60,3	2"		6	7,20	40 x 60	400602112LRNU	24,11	40 x 60	400602112LRAR	26,20
76	3"	65	76,1	2" 1/2	75	5	6,00	40 x 76	400762112LRNU	29,93	40 x 76	400762112LRAR	31,34
89	3" 1/2	80	88,9	3"	90	4	4,80	40 x 89	400892112LRNU	32,04	40 x 89	400892112LRAR	33,77
114	4" 1/2	100	114,3	4"		1*	1,20	50 x 114	501142112LRNU	45,60	50 x 114	501142112LRAR	47,84
		125	139,7	5"		1*	1,20	50 x 140	501402112LRNU	48,46	50 x 140	501402112LRAR	54,65
		150	168,3	5"		1*	1,20	50 x 168	501682112LRNU	55,92	50 x 168	501682112LRAR	61,99
		200	219	8"		1*	1,20	50 x 219	502192112LRNU	76,36	50 x 219	502192112LRAR	78,53

* Embalado individualmente con film retráctil
Otras medidas consultar
Consultar disponibilidad y cantidades mínimas a suministrar.

K-FLEX® R.I.T.E. ▶ TEMPERATURA DE TRABAJO DEL FLUIDO > 100 °C A 150 °C EN INTERIORES

TIPOS DE TUBERÍAS					CONTENIDO CAJA	IPS 680 SIN REVESTIMIENTO			HPS 035 ALU R CON ALUMINIO REFORZADO				
COBRE	ACERO		PLÁSTICO			Uds	m/Caja	Dimensión (mm)	Código	Price €/ml	Dimensión (mm)	Código	Price €/ml
Ø (mm)	Ø ext. pulg.	Ø ext. pulg.	Ø ext. (mm)	DN	Ø ext. (mm)								
22	7/8"	15	21,3	1/2"		15	18,00	30 x 22	300222112LRNU	10,38	30 x 22	300222112LRAR	12,62
28	1" 1/8	20	26,9	3/4"		13	15,60	30 x 28	300282112LRNU	10,95	30 x 28	300282112LRAR	13,52
35	1" 3/8	25	33,7	1"		12	19,20	30 x 35	300352112LRNU	11,81	30 x 35	300352112LRAR	14,48
42	1" 5/8	32	42,4	1" 1/4		9	10,80	40 x 42	400422112LRNU	17,26	40 x 42	400422112LRAR	22,17
	1" 7/8	40	48,3	1" 1/2		9	10,80	40 x 48	400482112LRNU	18,25	40 x 48	400482112LRAR	24,00
	2" 3/8	50	60,3	2"		6	7,20	40 x 60	400602112LRNU	24,11	40 x 60	400602112LRAR	26,20
76	3"	65	76,1	2" 1/2	75	5	6,00	40 x 76	400762112LRNU	29,93	40 x 76	400762112LRAR	31,34
89	3" 1/2	80	88,9	3"	90	4	4,80	40 x 89	400892112LRNU	32,04	40 x 89	400892112LRAR	33,77
114	4" 1/2	100	114,3	4"		1*	1,20	50 x 114	501142112LRNU	45,60	50 x 114	501142112LRAR	47,84
		125	139,7	5"		1*	1,20	50 x 140	501402112LRNU	48,46	50 x 140	501402112LRAR	54,65
		150	168,3	5"		1*	1,20	50 x 168	501682112LRNU	55,92	50 x 168	501682112LRAR	61,99
		200	219	8"		1*	1,20	50 x 219	502192112LRNU	76,36	50 x 219	502192112LRAR	78,53

* Embalado individualmente con film retráctil
Otras medidas consultar
Consultar disponibilidad y cantidades mínimas a suministrar.

K-FLEX® R.I.T.E. ▶ TEMPERATURA DE TRABAJO DEL FLUIDO > 100 °C A 150 °C EN EXTERIORES

TIPOS DE TUBERÍAS					CONTENIDO CAJA	IPS 680 SIN REVESTIMIENTO			HPS 035 ALU R CON ALUMINIO REFORZADO				
COBRE	ACERO		PLÁSTICO			Uds	m/Caja	Dimensión (mm)	Código	Price €/ml	Dimensión (mm)	Código	Price €/ml
Ø (mm)	Ø ext. pulg.	Ø ext. pulg.	Ø ext. (mm)	DN	Ø ext. (mm)								
22	7/8"	15	21,3	1/2"		13	15,60	40 x 22	400222112LRNU	13,98	40 x 22	400222112LRAR	17,22
28	1" 1/8	20	26,9	3/4"		12	14,40	40 x 28	400282112LRNU	14,41	40 x 28	400282112LRAR	17,90
35	1" 3/8	25	33,7	1"		9	10,80	40 x 35	400352112LRNU	15,94	40 x 35	400352112LRAR	19,09
42	1" 5/8	32	42,4	1" 1/4		9	10,80	40 x 42	400422112LRNU	17,26	40 x 42	400422112LRAR	22,17
	1" 7/8	40	48,3	1" 1/2		9	10,80	40 x 48	400482112LRNU	18,25	40 x 48	400482112LRAR	24,00
	2" 3/8	50	60,3	2"		6	7,20	40 x 60	400602112LRNU	24,11	40 x 60	400602112LRAR	26,20
76	3"	65	76,1	2" 1/2	75	5	6,00	40 x 76	400762112LRNU	29,93	40 x 76	400762112LRAR	31,34
89	3" 1/2	80	88,9	3"	90	4	4,80	40 x 89	400892112LRNU	32,04	40 x 89	400892112LRAR	33,77
114	4" 1/2	100	114,3	4"		1*	1,20	50 x 114	501142112LRNU	45,60	50 x 114	501142112LRAR	47,84
		125	139,7	5"		1*	1,20	50 x 140	501402112LRNU	48,46	50 x 140	501402112LRAR	54,65
		150	168,3	5"		1*	1,20	50 x 168	501682112LRNU	55,92	50 x 168	501682112LRAR	61,99
		200	219	8"		1*	1,20	50 x 219	502192112LRNU	76,36	50 x 219	502192112LRAR	78,53

* Embalado individualmente con film retráctil
Otras medidas consultar
Consultar disponibilidad y cantidades mínimas a suministrar.

DATOS TÉCNICOS



K-FLEX® K-ROCK - TUBOS (BLOQUE) ▶ DATOS TÉCNICOS			
Propiedad	Valor		Método de prueba
Rango de temperatura de trabajo	K-FLEX® K-ROCK (Tubos) +600°C K-FLEX® K-ROCK ALU (Tubos) +600°C		EN 14706
Conductividad térmica λ W/(m•K)	K-ROCK $\lambda_{50^\circ\text{C}} \leq 0,039$ $\lambda_{150^\circ\text{C}} \leq 0,056$ $\lambda_{300^\circ\text{C}} \leq 0,096$	K-ROCK ALU $\lambda_{10^\circ\text{C}} \leq 0,034$ $\lambda_{50^\circ\text{C}} \leq 0,039$ $\lambda_{150^\circ\text{C}} \leq 0,056$ $\lambda_{300^\circ\text{C}} \leq 0,096$	EN 12667
Reacción al fuego (Euroclases)	A1 _L	A2 _L -s1, d0	EN 13501-1
Libre silicona	Sin adición de aceite de silicona		
Absorción de agua	Wp $\leq 1,0$		EN 13472

Consultar los valores técnicos específicos de cada producto en las "Declaraciones de Prestaciones" que encontrarán en la zona de descarga de nuestra web www.kflex.com.

K-FLEX® se reserva el derecho de cambiar datos y requisitos técnicos sin previo aviso.

DESCRIPCIÓN

Coquillas aislantes conformada a partir de un bloque de lana mineral.

K-FLEX® K-ROCK coquilla de fibra mineral sin recubrimiento y clasificada como incombustible.

K-FLEX® K-ROCK ALU coquilla de fibra mineral protegida con un revestimiento de papel de aluminio reforzado, que le aporta una alta resistencia al paso del vapor de agua. Las coquillas están confeccionadas con un corte longitudinal en un lateral y un semicorte en la cara interna contraria para facilitar el montaje en las tuberías.

APLICACIÓN

Los tubos **K-FLEX® K-ROCK** y **K-FLEX® K-ROCK ALU** se recomiendan para el aislamiento térmico y acústico de tuberías que transportan fluidos calientes y fríos en edificios en el sector residencial y en aplicaciones industriales.

CERTIFICACIÓN

Debido que los tubos **K-FLEX® K-ROCK** y **K-FLEX® K-ROCK ALU** cumplen con la norma EN 14303 de tolerancias específicas en los diámetros interior y exterior, K-FLEX® sólo puede garantizar el cumplimiento dimensional de las tuberías para uso en sistemas multicapa, si nuestro departamento atención al cliente es informado al momento de realizar el pedido del material.

MANIPULACIÓN Y ALMACENAMIENTO

Los tubos **K-FLEX® K-ROCK** y **K-FLEX® K-ROCK ALU** están embalados para facilitar su uso en la mayoría de los sitios de construcción. Los tubos pueden cortarse, hacerse piezas y ensamblarse fácilmente con herramientas estándar. No almacenar a la intemperie.


K-FLEX® K-ROCK ▶ TUBOS DE BLOQUE 1,0 M DE LONGITUD - EUROCLASE A1_L
TIPOS DE TUBERÍAS

COBRE						ACERO						PLÁSTICO					
						ESPESOR 20 MM						ESPESOR 25 MM					
Ø (mm)	Ø ext. pulg.	Ø ext. pulg.	Ø ext. (mm)	DN	Ø ext. (mm)	Dimensión (mm)	Código	m/Caja	Price €/ml	Dimensión (mm)	Código	m/Caja	Price €/ml				
15	5/8"	8	13,5	1/4"	16	20 x 15	20015LR1080BNUP	48	4,57	25 x 15	25015LR1080BNUP	36	5,76				
18	3/4"	10	17,2	3/8"		20 x 18	20018LR1080BNUP	42	4,64	25 x 18	25018LR1080BNUP	30	6,01				
22	7/8"	15	21,3	1/2"		20 x 22	20022LR1080BNUP	36	4,97	25 x 22	25022LR1080BNUP	25	6,42				
28	1" 1/8	20	26,9	3/4"		20 x 28	20028LR1080BNUP	30	5,60	25 x 28	25028LR1080BNUP	25	7,25				
						20 x 34	20034LR1080BNUP	27	5,74	25 x 34	25034LR1080BNUP	20	7,54				
42	1" 5/8	32	42,4	1" 1/4		20 x 42	20042LR1080BNUP	20	6,73	25 x 42	25042LR1080BNUP	16	8,51				
	1" 7/8	40	48,3	1" 1/2		20 x 48	20048LR1080BNUP	16	7,15	25 x 48	25048LR1080BNUP	16	9,41				
54	2" 1/8		54			20 x 54	20054LR1080BNUP	16	7,54								
	2" 3/8	50	60,3	2"		20 x 60	20060LR1080BNUP	14	7,91								
64			63,5		63	20 x 64	20064LR1080BNUP	12	8,67	25 x 64	25064LR1080BNUP	9	10,89				
70			70			20 x 70	20070LR1080BNUP	12	9,78								
76	3"	65	76,1	2" 1/2	75	20 x 76	20076LR1080BNUP	9	10,89	25 x 76	25076LR1080BNUP	9	12,30				
89	3" 1/2	80	88,9	3"	90	20 x 89	20089LR1080BNUP	9	12,83	25 x 89	25089LR1080BNUP	6	13,80				
	4"	90	101,6	3" 1/2	100	20 x 102	20102LR1080BNUP	6	13,14								
						20 x 108	20108LR1080BNUP	6	13,26	25 x 108	25108LR1080BNUP	5	15,88				
114	4" 1/2	100	114,3	4"		20 x 114	20114LR1080BNUP	5	13,40								

TIPOS DE TUBERÍAS

COBRE						ACERO						PLÁSTICO					
						ESPESOR 30 MM						ESPESOR 40 MM					
Ø (mm)	Ø ext. pulg.	Ø ext. pulg.	Ø ext. (mm)	DN	Ø ext. (mm)	Dimensión (mm)	Código	m/Caja	Price €/ml	Dimensión (mm)	Código	m/Caja	Price €/ml				
15	5/8"	8	13,5	1/4"	16	30 x 15	30015LR1080BNUP	25	6,59	40 x 15	40015LR1080BNUP	16	8,41				
18	3/4"	10	17,2	3/8"		30 x 18	30018LR1080BNUP	25	6,63	40 x 18	40018LR1080BNUP	16	8,54				
22	7/8"	15	21,3	1/2"		30 x 22	30022LR1080BNUP	20	6,71	40 x 22	40022LR1080BNUP	14	8,69				
28	1" 1/8	20	26,9	3/4"		30 x 28	30028LR1080BNUP	16	7,36	40 x 28	40028LR1080BNUP	12	9,66				
						30 x 34	30034LR1080BNUP	16	8,07	40 x 34	40034LR1080BNUP	9	10,64				
42	1" 5/8	32	42,4	1" 1/4		30 x 42	30042LR1080BNUP	14	9,06	40 x 42	40042LR1080BNUP	9	12,09				
	1" 7/8	40	48,3	1" 1/2		30 x 48	30048LR1080BNUP	12	9,74	40 x 48	40048LR1080BNUP	9	13,07				
54	2" 1/8		54			30 x 54	30054LR1080BNUP	9	10,41	40 x 54	40054LR1080BNUP	8	14,03				
	2" 3/8	50	60,3	2"		30 x 60	30060LR1080BNUP	9	11,07	40 x 60	40060LR1080BNUP	6	15,00				
64			63,5		63	30 x 64	30064LR1080BNUP	9	11,53	40 x 64	40064LR1080BNUP	6	15,66				
70			70			30 x 70	30070LR1080BNUP	9	12,20	40 x 70	40070LR1080BNUP	6	16,63				
76	3"	65	76,1	2" 1/2	75	30 x 76	30076LR1080BNUP	7	12,90	40 x 76	40076LR1080BNUP	5	17,64				
89	3" 1/2	80	88,9	3"	90	30 x 89	30089LR1080BNUP	6	14,40	40 x 89	40089LR1080BNUP	4	19,75				
	4"	90	101,6	3" 1/2	100	30 x 102	30102LR1080BNUP	5	15,86	40 x 102	40102LR1080BNUP	4	21,85				
						30 x 108	30108LR1080BNUP	4	16,53	40 x 108	40108LR1080BNUP	4	22,81				
114	4" 1/2	100	114,3	4"		30 x 114	30114LR1080BNUP	4	17,22	40 x 114	40114LR1080BNUP	4	23,77				
133			133			30 x 133	30133LR1080BNUP	4	Bajo pedido	40 x 133	40133LR1080BNUP	2	Bajo pedido				
		125	139,7	5"		30 x 140	30140LR1080BNUP	4	20,15	40 x 140	40140LR1080BNUP	2	28,06				
						30 x 159	30159LR1080BNUP	2	22,32	40 x 159	40159LR1080BNUP	1	31,24				
		150	168,3	5"		30 x 168	30168LR1080BNUP	2	23,37	40 x 168	40168LR1080BNUP	2	32,72				
		200	219	8"		30 x 219	30219LR1080BNUP	2	29,05	40 x 219	40219LR1080BNUP	1	40,83				
		250	273	10"		30 x 273	30273LR1080BNUP	1	37,12	40 x 273	40273LR1080BNUP	1	47,12				

Tubos hasta diámetro exterior ≤240 mm: una pieza. Tubos hasta diámetro exterior >240 mm: dos mitades.
Consultar disponibilidad y cantidades mínimas a suministrar.



K-FLEX® K-ROCK ▶ TUBOS DE BLOQUE 1,0 M DE LONGITUD - EUROCLASE A1_L

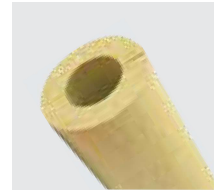
TIPOS DE TUBERÍAS

COBRE			ACERO			PLÁSTICO			ESPESOR 50 MM				ESPESOR 60 MM			
Ø (mm)	Ø ext. pulg.	Ø ext. pulg.	Ø ext. (mm)	DN	Ø ext. (mm)	Dimensión (mm)	Código	m/Caja	Price €/ml	Dimensión (mm)	Código	m/Caja	Price €/ml			
18	3/4"	10	17,2	3/8"		50 x 18	50018LR1080BNUP	9	12,51	60 x 18	60018LR1080BNUP	7	17,19			
22	7/8"	15	21,3	1/2"		50 x 22	50022LR1080BNUP	9	12,66	60 x 22	60022LR1080BNUP	6	17,45			
28	1" 1/8	20	26,9	3/4"		50 x 28	50028LR1080BNUP	9	13,80	60 x 28	60028LR1080BNUP	6	18,74			
						50 x 34	50034LR1080BNUP	8	15,00	60 x 34	60034LR1080BNUP	5	20,00			
42	1" 5/8	32	42,4	1" 1/4		50 x 42	50042LR1080BNUP	6	16,70	60 x 42	60042LR1080BNUP	5	21,96			
	1" 7/8	40	48,3	1" 1/2		50 x 48	50048LR1080BNUP	6	17,88	60 x 48	60048LR1080BNUP	4	23,57			
54	2" 1/8		54			50 x 54	50054LR1080BNUP	5	19,02	60 x 54	60054LR1080BNUP	4	24,94			
	2" 3/8	50	60,3	2"		50 x 60	50060LR1080BNUP	5	20,15	60 x 60	60060LR1080BNUP	4	26,30			
64			63,5		63	50 x 64	50064LR1080BNUP	5	20,91	60 x 64	60064LR1080BNUP	4	27,06			
70			70			50 x 70	50070LR1080BNUP	4	22,05	60 x 70	60070LR1080BNUP	4	28,10			
76	3"	65	76,1	2" 1/2	75	50 x 76	50076LR1080BNUP	4	23,19	60 x 76	60076LR1080BNUP	4	29,19			
89	3" 1/2	80	88,9	3"	90	50 x 89	50089LR1080BNUP	4	25,70	60 x 89	60089LR1080BNUP	2	31,97			
	4"	90	101,6	3" 1/2	100	50 x 102	50102LR1080BNUP	3	28,19	60 x 102	60102LR1080BNUP	2	34,74			
						50 x 108	50108LR1080BNUP	2	29,35	60 x 108	60108LR1080BNUP	2	36,06			
114	4" 1/2	100	114,3	4"		50 x 114	50114LR1080BNUP	2	30,47	60 x 114	60114LR1080BNUP	2	37,32			
133			133			50 x 133	50133LR1080BNUP	2	Bajo pedido	60 x 133	60133LR1080BNUP	1	Bajo pedido			
		125	139,7	5"		50 x 140	50140LR1080BNUP	2	35,45	60 x 140	60140LR1080BNUP	1	42,89			
						50 x 159	50159LR1080BNUP	2	39,23	60 x 159	60159LR1080BNUP	1	47,10			
		150	168,3	5"		50 x 168	50168LR1080BNUP	2	41,02	60 x 168	60168LR1080BNUP	1	49,09			
		200	219	8"		50 x 219	50219LR1080BNUP	1	50,59	60 x 219	60219LR1080BNUP	1	59,75			
		250	273	10"		50 x 273	50273LR1080BNUP	1	56,89	60 x 273	60273LR1080BNUP	1	71,97			

TIPOS DE TUBERÍAS

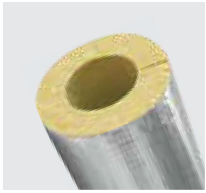
COBRE			ACERO			PLÁSTICO			ESPESOR 70 MM				ESPESOR 80 MM			
Ø (mm)	Ø ext. pulg.	Ø ext. pulg.	Ø ext. (mm)	DN	Ø ext. (mm)	Dimensión (mm)	Código	m/Caja	Price €/ml	Dimensión (mm)	Código	m/Caja	Price €/ml			
						70 x 34	70034LR1080BNUP	4	30,05	80 x 34	80034LR1080BNUP	4	40,08			
42	1" 5/8	32	42,4	1" 1/4		70 x 42	70042LR1080BNUP	4	32,19	80 x 42	80042LR1080BNUP	3	42,40			
	1" 7/8	40	48,3	1" 1/2		70 x 48	70048LR1080BNUP	4	33,88	80 x 48	80048LR1080BNUP	2	44,17			
54	2" 1/8		54			70 x 54	70054LR1080BNUP	4	35,45	80 x 54	80054LR1080BNUP	2	46,00			
	2" 3/8	50	60,3	2"		70 x 60	70060LR1080BNUP	4	37,05	80 x 60	80060LR1080BNUP	2	47,81			
64			63,5		63	70 x 64	70064LR1080BNUP	3	37,99	80 x 64	80064LR1080BNUP	2	48,96			
70			70			70 x 70	70070LR1080BNUP	2	39,43	80 x 70	80070LR1080BNUP	2	50,76			
76	3"	65	76,1	2" 1/2	75	70 x 76	70076LR1080BNUP	2	40,87	80 x 76	80076LR1080BNUP	1	52,53			
89	3" 1/2	80	88,9	3"	90	70 x 89	70089LR1080BNUP	2	44,15	80 x 89	80089LR1080BNUP	1	56,36			
	4"	90	101,6	3" 1/2	100	70 x 102	70102LR1080BNUP	2	47,48	80 x 102	80102LR1080BNUP	1	60,23			
						70 x 108	70108LR1080BNUP	2	49,04	80 x 108	80108LR1080BNUP	1	62,00			
114	4" 1/2	100	114,3	4"		70 x 114	70114LR1080BNUP	2	50,57	80 x 114	80114LR1080BNUP	1	63,79			
133			133			70 x 133	70133LR1080BNUP	1	Bajo pedido	80 x 133	80133LR1080BNUP	1	Bajo pedido			
		125	139,7	5"		70 x 140	70140LR1080BNUP	1	57,18	80 x 140	80140LR1080BNUP	1	71,49			
						70 x 159	70159LR1080BNUP	1	62,23	80 x 159	80159LR1080BNUP	1	77,37			
		150	168,3	5"		70 x 168	70168LR1080BNUP	1	64,59	80 x 168	80168LR1080BNUP	1	80,13			
		200	219	8"		70 x 219	70219LR1080BNUP	1	77,37	80 x 219	80219LR1080BNUP	1	94,97			
		250	273	10"		70 x 273	70273LR1080BNUP	1	93,08	80 x 273	80273LR1080BNUP	1	114,23			

Tubos hasta diámetro exterior ≤240 mm: una pieza. Tubos hasta diámetro exterior >240 mm: dos mitades.
Consultar disponibilidad y cantidades mínimas a suministrar.


K-FLEX® K-ROCK ▶ TUBOS DE BLOQUE 1,0 M DE LONGITUD - EUROCLASE A1_L
TIPOS DE TUBERÍAS

COBRE		ACERO			PLÁSTICO			ESPESOR 100 MM			ESPESOR 120 MM			
Ø (mm)	Ø ext. pulg.	Ø ext. pulg.	Ø ext. (mm)	DN	Ø ext. (mm)	Dimensión (mm)	Código	m/Caja	Price €/ml	Dimensión (mm)	Código	m/Caja	Price €/ml	
42	1" 5/8	32	42,4	1" 1/4		100 x 42	1A042LR1080BNUP	2	60,39					
	1" 7/8	40	48,3	1" 1/2		100 x 48	1A048LR1080BNUP	1	62,39	120 x 48	1C048LR1080BNUP	1	86,64	
54	2" 1/8		54			100 x 54	1A054LR1080BNUP	1	64,35	120 x 54	1C054LR1080BNUP	1	88,15	
	2" 3/8	50	60,3	2"		100 x 60	1A060LR1080BNUP	1	66,06					
64			63,5		63	100 x 64	1A064LR1080BNUP	1	67,29					
70			70			100 x 70	1A070LR1080BNUP	1	68,51					
76	3"	65	76,1	2" 1/2	75	100 x 76	1A076LR1080BNUP	1	70,15					
89	3" 1/2	80	88,9	3"	90	100 x 89	1A089LR1080BNUP	1	74,91	120 x 89	1C089LR1080BNUP	1	100,95	
	4"	90	101,6	3" 1/2	100	100 x 102	1A102LR1080BNUP	1	80,34	120 x 102	1C102LR1080BNUP	1	104,50	
						100 x 108	1A108LR1080BNUP	1	82,86	120 x 108	1C108LR1080BNUP	1	106,13	
114	4" 1/2	100	114,3	4"		100 x 114	1A114LR1080BNUP	1	85,38	120 x 114	1C114LR1080BNUP	1	107,76	
133			133			100 x 133	1A133LR1080BNUP	1	Bajo pedido	120 x 133	1C133LR1080BNUP	1	Bajo pedido	
			125	5"		100 x 140	1A140LR1080BNUP	1	93,83	120 x 140	1C140LR1080BNUP	1	114,86	
						100 x 159	1A159LR1080BNUP	1	100,01	120 x 159	1C159LR1080BNUP	1	120,04	
		150	168,3	5"		100 x 168	1A168LR1080BNUP	1	102,93	120 x 168	1C168LR1080BNUP	1	122,47	
		200	219	8"		100 x 219	1A219LR1080BNUP	1	115,69	120 x 219	1C219LR1080BNUP	1	136,36	
		250	273	10"		100 x 273	1A273LR1080BNUP	1	131,64	120 x 273	1C273LR1080BNUP	1	149,05	

Tubos hasta diámetro exterior ≤240 mm: una pieza. Tubos hasta diámetro exterior >240 mm: dos mitades.
Consultar disponibilidad y cantidades mínimas a suministrar.



K-FLEX® K-ROCK ALU ▶ TUBOS DE BLOQUE 1,0 M DE LONGITUD - EUROCLASE A2_L-S1, D0

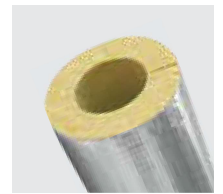
TIPOS DE TUBERÍAS

COBRE						ACERO						PLÁSTICO					
						ESPESOR 20 MM						ESPESOR 25 MM					
Ø (mm)	Ø ext. pulg.	Ø ext. pulg.	Ø ext. (mm)	DN	Ø ext. (mm)	Dimensión (mm)	Código	m/Caja	Price €/ml	Dimensión (mm)	Código	m/Caja	Price €/ml				
15	5/8"	8	13,5	1/4"	16	20 x 15	20015LR1080BARP	48	5,06	25 x 15	25015LR1080BARP	36	6,41				
18	3/4"	10	17,2	3/8"		20 x 18	20018LR1080BARP	42	5,16	25 x 18	25018LR1080BARP	30	6,67				
22	7/8"	15	21,3	1/2"		20 x 22	20022LR1080BARP	36	5,54	25 x 22	25022LR1080BARP	25	7,12				
28	1" 1/8	20	26,9	3/4"		20 x 28	20028LR1080BARP	30	6,23	25 x 28	25028LR1080BARP	25	8,06				
						20 x 34	20034LR1080BARP	25	6,36	25 x 34	25034LR1080BARP	20	8,37				
42	1" 5/8	32	42,4	1" 1/4		20 x 42	20042LR1080BARP	20	7,46	25 x 42	25042LR1080BARP	16	9,43				
	1" 7/8	40	48,3	1" 1/2		20 x 48	20048LR1080BARP	16	7,97	25 x 48	25048LR1080BARP	16	10,45				
54	2" 1/8		54			20 x 54	20054LR1080BARP	16	8,37								
	2" 3/8	50	60,3	2"		20 x 60	20060LR1080BARP	14	8,81								
64			63,5		63	20 x 64	20064LR1080BARP	12	9,62	25 x 64	25064LR1080BARP	9	12,11				
70			70			20 x 70	20070LR1080BARP	12	10,85								
76	3"	65	76,1	2" 1/2	75	20 x 76	20076LR1080BARP	9	12,09	25 x 76	25076LR1080BARP	9	13,67				
89	3" 1/2	80	88,9	3"	90	20 x 89	20089LR1080BARP	9	14,24	25 x 89	25089LR1080BARP	6	15,37				
	4"	90	101,6	3" 1/2	100	20 x 102	20102LR1080BARP	6	14,60								
						20 x 108	20108LR1080BARP	6	14,74	25 x 108	25108LR1080BARP	5	17,64				
114	4" 1/2	100	114,3	4"		20 x 114	20114LR1080BARP	5	14,92								

TIPOS DE TUBERÍAS

COBRE						ACERO						PLÁSTICO					
						ESPESOR 30 MM						ESPESOR 40 MM					
Ø (mm)	Ø ext. pulg.	Ø ext. pulg.	Ø ext. (mm)	DN	Ø ext. (mm)	Dimensión (mm)	Código	m/Caja	Price €/ml	Dimensión (mm)	Código	m/Caja	Price €/ml				
15	5/8"	8	13,5	1/4"	16	30 x 15	30015LR1080BARP	25	7,30	40 x 15	40015LR1080BARP	16	9,35				
18	3/4"	10	17,2	3/8"		30 x 18	30018LR1080BARP	25	7,36	40 x 18	40018LR1080BARP	16	9,49				
22	7/8"	15	21,3	1/2"		30 x 22	30022LR1080BARP	20	7,46	40 x 22	40022LR1080BARP	14	9,66				
28	1" 1/8	20	26,9	3/4"		30 x 28	30028LR1080BARP	16	8,18	40 x 28	40028LR1080BARP	12	10,71				
						30 x 34	30034LR1080BARP	16	8,97	40 x 34	40034LR1080BARP	9	11,84				
42	1" 5/8	32	42,4	1" 1/4		30 x 42	30042LR1080BARP	14	10,06	40 x 42	40042LR1080BARP	9	13,44				
	1" 7/8	40	48,3	1" 1/2		30 x 48	30048LR1080BARP	12	10,82	40 x 48	40048LR1080BARP	9	14,55				
54	2" 1/8		54			30 x 54	30054LR1080BARP	9	11,59	40 x 54	40054LR1080BARP	8	15,58				
	2" 3/8	50	60,3	2"		30 x 60	30060LR1080BARP	9	12,33	40 x 60	40060LR1080BARP	6	16,65				
64			63,5		63	30 x 64	30064LR1080BARP	9	12,83	40 x 64	40064LR1080BARP	6	17,42				
70			70			30 x 70	30070LR1080BARP	9	13,58	40 x 70	40070LR1080BARP	6	18,50				
76	3"	65	76,1	2" 1/2	75	30 x 76	30076LR1080BARP	7	14,32	40 x 76	40076LR1080BARP	5	19,58				
89	3" 1/2	80	88,9	3"	90	30 x 89	30089LR1080BARP	6	15,97	40 x 89	40089LR1080BARP	4	21,96				
	4"	90	101,6	3" 1/2	100	30 x 102	30102LR1080BARP	5	17,63	40 x 102	40102LR1080BARP	4	24,28				
						30 x 108	30108LR1080BARP	4	18,38	40 x 108	40108LR1080BARP	4	25,35				
114	4" 1/2	100	114,3	4"		30 x 114	30114LR1080BARP	4	19,12	40 x 114	40114LR1080BARP	4	26,43				
133			133			30 x 133	30133LR1080BARP	4	Bajo pedido	40 x 133	40133LR1080BARP	2	Bajo pedido				
		125	139,7	5"		30 x 140	30140LR1080BARP	4	22,40	40 x 140	40140LR1080BARP	2	31,16				
						30 x 150	30159LR1080BARP	2	24,83	40 x 150	40159LR1080BARP	1	34,70				
		150	168,3	5"		30 x 168	30168LR1080BARP	2	25,98	40 x 168	40168LR1080BARP	1	36,39				
		200	219	8"		30 x 219	30219LR1080BARP	1	32,28	40 x 219	40219LR1080BARP	1	45,34				
		250	273	10"		30 x 273	30273LR1080BARP	1	41,23	40 x 273	40273LR1080BARP	1	52,38				

Tubos hasta diámetro exterior ≤240 mm: una pieza. Tubos hasta diámetro exterior >240 mm: dos mitades.
Consultar disponibilidad y cantidades mínimas a suministrar.

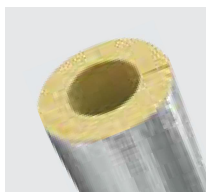

K-FLEX® K-ROCK ALU ▶ TUBOS DE BLOQUE 1,0 M DE LONGITUD - EUROCLASE A2_L-S1, D0
TIPOS DE TUBERÍAS

COBRE						ACERO						PLÁSTICO						ESPESOR 50 MM				ESPESOR 60 MM			
Ø (mm)	Ø ext. pulg.	Ø ext. pulg.	Ø ext. (mm)	DN	Ø ext. (mm)	Dimensión (mm)	Código	m/Caja	Price €/ml	Dimensión (mm)	Código	m/Caja	Price €/ml	Dimensión (mm)	Código	m/Caja	Price €/ml								
18	3/4"	10	17,2	3/8"		50 x 18	50018LR1080BARP	9	13,88	60 x 18	60018LR1080BARP	7	18,69												
22	7/8"	15	21,3	1/2"		50 x 22	50022LR1080BARP	9	14,07	60 x 22	60022LR1080BARP	6	19,01												
28	1" 1/8	20	26,9	3/4"		50 x 28	50028LR1080BARP	9	15,34	60 x 28	60028LR1080BARP	6	20,37												
						50 x 34	50034LR1080BARP	8	16,29	60 x 34	60034LR1080BARP	5	21,70												
42	1" 5/8	32	42,4	1" 1/4		50 x 42	50042LR1080BARP	6	18,12	60 x 42	60042LR1080BARP	5	23,86												
	1" 7/8	40	48,3	1" 1/2		50 x 48	50048LR1080BARP	6	19,46	60 x 48	60048LR1080BARP	4	25,63												
54	2" 1/8		54			50 x 54	50054LR1080BARP	5	20,65	60 x 54	60054LR1080BARP	4	27,11												
	2" 3/8	50	60,3	2"		50 x 60	50060LR1080BARP	5	21,88	60 x 60	60060LR1080BARP	4	28,60												
64			63,5		63	50 x 64	50064LR1080BARP	5	22,74	60 x 64	60064LR1080BARP	4	29,39												
70			70			50 x 70	50070LR1080BARP	4	23,96	60 x 70	60070LR1080BARP	4	30,59												
76	3"	65	76,1	2" 1/2	75	50 x 76	50076LR1080BARP	4	25,20	60 x 76	60076LR1080BARP	4	31,73												
89	3" 1/2	80	88,9	3"	90	50 x 89	50089LR1080BARP	4	27,93	60 x 89	60089LR1080BARP	2	34,74												
	4"	90	101,6	3" 1/2	100	50 x 102	50102LR1080BARP	3	30,64	60 x 102	60102LR1080BARP	2	37,76												
						50 x 108	50108LR1080BARP	2	31,89	60 x 108	60108LR1080BARP	2	39,17												
114	4" 1/2	100	114,3	4"		50 x 114	50114LR1080BARP	2	33,13	60 x 114	60114LR1080BARP	2	40,57												
133			133			50 x 133	50133LR1080BARP	2	Bajo pedido	60 x 133	60133LR1080BARP	1	Bajo pedido												
		125	139,7	5"		50 x 140	50140LR1080BARP	1	38,57	60 x 140	60140LR1080BARP	1	46,65												
						50 x 159	50159LR1080BARP	1	42,65	60 x 159	60159LR1080BARP	1	51,20												
		150	168,3	5"		50 x 168	50168LR1080BARP	1	44,59	60 x 168	60168LR1080BARP	1	53,34												
		200	219	8"		50 x 219	50219LR1080BARP	1	55,00	60 x 219	60219LR1080BARP	1	64,95												
		250	273	10"		50 x 273	50273LR1080BARP	1	61,82	60 x 273	60273LR1080BARP	1	78,21												

TIPOS DE TUBERÍAS

COBRE						ACERO						PLÁSTICO						ESPESOR 70 MM				ESPESOR 80 MM			
Ø (mm)	Ø ext. pulg.	Ø ext. pulg.	Ø ext. (mm)	DN	Ø ext. (mm)	Dimensión (mm)	Código	m/Caja	Price €/ml	Dimensión (mm)	Código	m/Caja	Price €/ml	Dimensión (mm)	Código	m/Caja	Price €/ml								
						70 x 34	70034LR1080BARP	4	32,66	80 x 34	80034LR1080BARP	4	43,56												
42	1" 5/8	32	42,4	1" 1/4		70 x 42	70042LR1080BARP	4	35,00	80 x 42	80042LR1080BARP	3	46,10												
	1" 7/8	40	48,3	1" 1/2		70 x 48	70048LR1080BARP	4	36,83	80 x 48	80048LR1080BARP	2	48,05												
54	2" 1/8		54			70 x 54	70054LR1080BARP	4	38,54	80 x 54	80054LR1080BARP	2	50,02												
	2" 3/8	50	60,3	2"		70 x 60	70060LR1080BARP	4	40,31	80 x 60	80060LR1080BARP	2	51,96												
64			63,5		63	70 x 64	70064LR1080BARP	3	41,31	80 x 64	80064LR1080BARP	2	53,24												
70			70			70 x 70	70070LR1080BARP	2	42,87	80 x 70	80070LR1080BARP	2	55,18												
76	3"	65	76,1	2" 1/2	75	70 x 76	70076LR1080BARP	2	44,42	80 x 76	80076LR1080BARP	1	57,09												
89	3" 1/2	80	88,9	3"	90	70 x 89	70089LR1080BARP	2	48,03	80 x 89	80089LR1080BARP	1	61,27												
	4"	90	101,6	3" 1/2	100	70 x 102	70102LR1080BARP	1	51,62	80 x 102	80102LR1080BARP	1	65,45												
						70 x 108	70108LR1080BARP	1	53,29	80 x 108	80108LR1080BARP	1	67,41												
114	4" 1/2	100	114,3	4"		70 x 114	70114LR1080BARP	1	54,95	80 x 114	80114LR1080BARP	1	69,35												
133			133			70 x 133	70133LR1080BARP	1	Bajo pedido	80 x 133	80133LR1080BARP	1	Bajo pedido												
		125	139,7	5"		70 x 140	70140LR1080BARP	1	62,17	80 x 140	80140LR1080BARP	1	77,71												
						70 x 159	70159LR1080BARP	1	67,65	80 x 159	80159LR1080BARP	1	84,08												
		150	168,3	5"		70 x 168	70168LR1080BARP	1	70,23	80 x 168	80168LR1080BARP	1	87,10												
		200	219	8"		70 x 219	70219LR1080BARP	1	84,08	80 x 219	80219LR1080BARP	1	103,24												
		250	273	10"		70 x 273	70273LR1080BARP	1	101,19	80 x 273	80273LR1080BARP	1	124,19												

Tubos hasta diámetro exterior ≤240 mm: una pieza. Tubos hasta diámetro exterior >240 mm: dos mitades.
Consultar disponibilidad y cantidades mínimas a suministrar.



K-FLEX® K-ROCK ALU ▶ TUBOS DE BLOQUE 1,0 M DE LONGITUD - EUROCLASE A2_L-S1, D0

TIPOS DE TUBERÍAS

COBRE		ACERO		PLÁSTICO		ESPESOR 100 MM				ESPESOR 120 MM			
Ø (mm)	Ø ext. pulg.	Ø ext. pulg.	Ø ext. (mm)	DN	Ø ext. (mm)	Dimensión (mm)	Código	m/Caja	Price €/ml	Dimensión (mm)	Código	m/Caja	Price €/ml
42	1" 5/8	32	42,4	1" 1/4		100 x 42	1A042LR1080BARP	1	65,64				
	1" 7/8	40	48,3	1" 1/2		100 x 48	1A048LR1080BARP	1	67,83	120 x 48	1C048LR1080BARP	1	94,16
54	2" 1/8		54			100 x 54	1A054LR1080BARP	1	69,93	120 x 54	1C054LR1080BARP	1	95,81
	2" 3/8	50	60,3	2"		100 x 60	1A060LR1080BARP	1	71,80				
64			63,5		63	100 x 64	1A064LR1080BARP	1	73,14				
70			70			100 x 70	1A070LR1080BARP	1	74,48				
76	3"	65	76,1	2" 1/2	75	100 x 76	1A076LR1080BARP	1	76,23				
89	3" 1/2	80	88,9	3"	90	100 x 89	1A089LR1080BARP	1	81,42	120 x 89	1C089LR1080BARP	1	109,75
	4"	90	101,6	3" 1/2	100	100 x 102	1A102LR1080BARP	1	87,35	120 x 102	1C102LR1080BARP	1	113,57
						100 x 108	1A108LR1080BARP	1	90,08	120 x 108	1C108LR1080BARP	1	115,36
114	4" 1/2	100	114,3	4"		100 x 114	1A114LR1080BARP	1	92,80	120 x 114	1C114LR1080BARP	1	117,14
133			133			100 x 133	1A133LR1080BARP	1	Bajo pedido	120 x 133	1C133LR1080BARP	1	Bajo pedido
			125	5"		100 x 140	1A140LR1080BARP	1	102,00	120 x 140	1C140LR1080BARP	1	124,86
						100 x 159	1A159LR1080BARP	1	108,72	120 x 159	1C159LR1080BARP	1	130,47
			150	5"		100 x 168	1A168LR1080BARP	1	111,91	120 x 168	1C168LR1080BARP	1	133,11
			200	8"		100 x 219	1A219LR1080BARP	1	125,74	120 x 219	1C219LR1080BARP	1	148,22
			250	10"		100 x 273	1A273LR1080BARP	1	143,08	120 x 273	1C273LR1080BARP	1	161,99

Tubos hasta diámetro exterior ≤240 mm: una pieza. Tubos hasta diámetro exterior >240 mm: dos mitades.
Consultar disponibilidad y cantidades mínimas a suministrar.



CINTA K-FLEX® ALU AR CW

Cinta de aluminio reforzada con malla, combinado con un adhesivo solvente acrílico para pegado en ambientes fríos, protegido por un papel de silicona muy fácil de retirar.

K-FLEX® CINTAS ▶ ALU AR CW

CINTA K-FLEX® ALU AR107

Esposores ALU (Micras)	Protección	Longitud (m)	Ancho (mm)	Rollos/caja	Disponibilidad	Código	Precio €/rollo
18	Papel	50	50	24	En stock	850NR020007	18,35
18	Papel	50	75	16	En stock	850NR020008	24,81
18	Papel	50	100	12	Consultar	850NR020009	33,04

Otros espesores y longitudes, bajo pedido.
Consultar el plazo de entrega.
Consultar disponibilidad y cantidades mínimas a suministrar.

Para más información, sobre la cinta, diríjase a la página 237 del capítulo de CINTAS K-FLEX®.



CUCHILLO K-FLEX® PARA LANA MINERAL

Cuchillo metálico con doble hoja de doble de sierra para el corte lana mineral K-FLEX®. Con este cuchillo, se pueden cortar materiales de lana mineral de diferentes densidades y formatos como paneles, tubos y rollos.
Ver pág. 270 de esta tarifa.

K-FLEX® ACCESORIOS ▶ CUCHILLO PARA FIBRA MINERAL

Descripción	Código	Precio €/Ud.
Cuchillo para lana mineral (hoja 275 mm)	850VRMK0006	45,84

Consultar disponibilidad y cantidades mínimas a suministrar.

DATOS TÉCNICOS



K-FLEX® K-ROCK - PLACAS Y MANTAS ▶ DATOS TÉCNICOS					
Propiedad	Valor				Método de prueba
Rango de temperatura de trabajo	K-FLEX® K-ROCK PANEL 400 y 400 ALU: 600°C - K-FLEX® K-ROCK PANEL 500 y 500 ALU: 700°C K-FLEX® K-ROCK WM 600 : 600°C - K-FLEX® K-ROCK WM 660: 660°C K-FLEX® K-ROCK MAT 500 ALU (Rollo): 500°C				EN 14706
Conductividad térmica λ W/(m•K)	K-ROCK PANEL $\lambda_{50^\circ\text{C}} \leq 0,039$ $\lambda_{100^\circ\text{C}} \leq 0,042$ $\lambda_{150^\circ\text{C}} \leq 0,049$	K-ROCK MAT 500 ALU $\lambda_{50^\circ\text{C}} \leq 0,042$ $\lambda_{100^\circ\text{C}} \leq 0,049$ $\lambda_{150^\circ\text{C}} \leq 0,061$	K-ROCK WM (600°C) $\lambda_{50^\circ\text{C}} \leq 0,042$ $\lambda_{100^\circ\text{C}} \leq 0,049$ $\lambda_{150^\circ\text{C}} \leq 0,061$	K-ROCK WM (660°C) $\lambda_{50^\circ\text{C}} \leq 0,040$ $\lambda_{100^\circ\text{C}} \leq 0,045$ $\lambda_{150^\circ\text{C}} \leq 0,052$	EN ISO 8497
Densidad (kg/m ³)	400 y 400 ALU: 70 500 y 500 ALU: 100	70	70	100	EN 1602
Reacción al fuego (Euroclases)	A1 _L				EN 13501-1
Libre silicona	Sin adición de aceite de silicona				
Absorción de agua	Wp \leq 1,0				EN 13472

Consultar los valores técnicos específicos de cada producto en las "Declaraciones de Prestaciones" que encontrarán en la zona de descarga de nuestra web www.kflex.com.

K-FLEX® se reserva el derecho de cambiar datos y requisitos técnicos sin previo aviso.

11

K-FLEX® K-ROCK - PLACAS Y MANTAS ▶ GAMA DE PRODUCTOS			
	Altura	Espesores	Ancho
K-FLEX® K-ROCK PANEL K-FLEX® K-ROCK PANEL ALU	1,0 m	30-40-50-60-80-100 mm	0,6 m
K-ROCK WM 600 y 660 ROLLO	8,0 a 2,3 m	30-40-50-60-70-80-100 mm	1,2 y 1,0 m
K-ROCK MAT 500 ALU ROLLO	8,0 a 4,0 m	30-40-50-60 mm	1,2 m

K-FLEX® K-ROCK PANEL, K-ROCK PANEL ALU, K-ROCK ALU ROLLO y K-ROCK WM ROLLO

DESCRIPCIÓN

K-FLEX® K-ROCK PANEL y **K-FLEX® K-ROCK PANEL ALU**, son placas fabricas con fibras de lana de roca unidas con aglutinante sintético endurecido térmicamente, con y sin revestimiento de aluminio.

K-FLEX® K-ROCK MAT ALU, es una manta en rollo fabricada con fibras de la lana de roca aglutinada con una resina sintética de espesor uniforme y acabado en papel de aluminio.

K-FLEX® K-ROCK WM ROLLO, es una manta armada en rollo fabricada con fibras de la lana de roca aglutinada con resina sintética de espesor uniforme y provista de una malla de acero galvanizado .

APLICACIÓN

Aislamiento de conductos para superficies planas o curva, instalaciones de climatización, refrigeración, calefacción, fontanería, líneas de vapor, depósitos y hornos. Aplicaciones para el ahorro de energía, prevención de condensación y congelación. Plantas industriales e industria naval. Atenuación del ruido y protección contra el fuego.

K-FLEX® K-ROCK TPS 400 ▶ PANEL SEMIRÍGIDO - EUROCLASE A1

Espesor (mm)	Ancho (mm)	Longitud (mm)	Densidad (kg/m³)	m²/Caja	Código	Precio €/m²
30	1000	600	70	10,8	80T302108PS70NU	11,55
40	1000	600	70	7,2	80T402108PS70NU	15,80
50	1000	600	70	7,2	80T502108PS70NU	19,91
60	1000	600	70	5,4	80T602108PS70NU	23,75
80	1000	600	70	3,6	80T802108PS70NU	31,78
100	1000	600	70	3,6	80TA02108PS70NU	39,89

K-FLEX® K-ROCK TPS 500 ▶ PANEL SEMIRÍGIDO - EUROCLASE A1

Espesor (mm)	Ancho (mm)	Longitud (mm)	Densidad (kg/m³)	m²/Caja	Código	Precio €/m²
30	1000	600	100	8,4	80T302108PSA0NU	17,24
40	1000	600	100	6	80T402108PSA0NU	21,77
50	1000	600	100	4,8	80T502108PSA0NU	27,12
60	1000	600	100	4,2	80T602108PSA0NU	32,61
80	1000	600	100	3,6	80T802108PSA0NU	46,13
100	1000	600	100	2,4	80TA02108PSA0NU	57,24

Tolerancias: Espesor (CLASE T4): -3% o -3 mm a) +5% o +5 mm b) Longitud: ± 2% Ancho: ± 1.5%
 a) Es válida la mayor tolerancia numérica - b) Es válida la menor tolerancia numérica
 Consultar disponibilidad y cantidades mínimas a suministrar.

K-FLEX® K-ROCK TPS ALU 400 ▶ PANEL SEMIRIGIDO CON ACABADO ALU - EUROCLASE A1

Espesor (mm)	Ancho (mm)	Longitud (mm)	Densidad (kg/m³)	m²/Caja	Código	Precio €/m²
30	1000	600	70	10,8	80T302108PS70AR	19,01
40	1000	600	70	7,2	80T402108PS70AR	23,29
50	1000	600	70	7,2	80T502108PS70AR	27,37
60	1000	600	70	5,4	80T602108PS70AR	31,23
80	1000	600	70	3,6	80T802108PS70AR	39,25
100	1000	600	70	3,6	80TA02108PS70AR	47,39

K-FLEX® K-ROCK TPS ALU 500 ▶ PANEL SEMIRIGIDO CON ACABADO ALU - EUROCLASE A1

Espesor (mm)	Ancho (mm)	Longitud (mm)	Densidad (kg/m³)	m²/Caja	Código	Precio €/m²
30	1000	600	100	8,4	80T302108PSA0AR	24,72
40	1000	600	100	6	80T402108PSA0AR	29,25
50	1000	600	100	4,8	80T502108PSA0AR	34,61
60	1000	600	100	4,2	80T602108PSA0AR	40,08
80	1000	600	100	3,6	80T802108PSA0AR	53,58
100	1000	600	100	2,4	80TA02108PSA0AR	64,68

Tolerancias: Espesor (CLASE T4): -3% o -3 mm a) +5% o +5 mm b) Longitud: ± 2% Ancho: ± 1.5%
 a) Es válida la mayor tolerancia numérica - b) Es válida la menor tolerancia numérica
 Consultar disponibilidad y cantidades mínimas a suministrar.

K-FLEX® K-ROCK MAT 500 ALU ▶ PLANCHA EN ROLLOS - EUROCLASE A1

Espesor (mm)	Ancho (mm)	Longitud (mm)	Densidad (kg/m³)	m²/Caja	Código	Precio €/m²
30	1200	8000	70	9,6	80T302121MAAR70	21,88
30	1200	7000	70	9	80T402121MAAR70	Bajo pedido
50	1200	5000	70	6	80T502121MAAR70	31,63
-	-	4000	70	-	80T602121MAAR70	Bajo pedido

Tolerancias: Espesor (CLASE T1): -5% o -5 mm a) + Exceso permitido Longitud: + exceso/-0 mm Ancho: ± 10 mm
 a) es válida la mayor tolerancia numérica
 Consultar disponibilidad y cantidades mínimas a suministrar.

K-FLEX® K-ROCK WM 600 ▶ PLANCHA EN ROLLOS - EUROCLASE A1

Espesor ▼ (mm) ▼	Ancho ▼ (mm) ▼	Longitud ▼ (mm) ▼	Densidad ▼ (kg/m ²) ▼	m ² /Caja ▼	Código ▼	Precio ▼ €/m ² ▼
30	1200	8000	70	9,6	80T302121LRWM70	22,93
40	1200	7000	70	8,4	80T402121LRWM70	24,59
50	1200	5000	70	6	80T502121LRWM70	29,03
60	1000	5000	70	5	80T602101LRWM70	32,18
70	1000	4000	70	4	80T702101LRWM70	37,66
80	1000	3500	70	3,5	80T802101LRWM70	41,24
100	1000	3500	70	3	80TA02101LRWM70	48,03

K-FLEX® K-ROCK WM 660 ▶ PLANCHA EN ROLLOS - EUROCLASE A1

Espesor ▼ (mm) ▼	Ancho ▼ (mm) ▼	Longitud ▼ (mm) ▼	Densidad ▼ (kg/m ²) ▼	m ² /Caja ▼	Código ▼	Precio ▼ €/m ² ▼
30	1000	6000	100	6	80T302101LRWMA0	25,21
40	1000	5000	100	5	80T402101LRWMA0	26,70
50	1000	4000	100	4	80T502101LRWMA0	32,88
60	1000	3500	100	3,5	80T602101LRWMA0	37,53
70	1000	3000	100	3	80T702101LRWMA0	42,07
80	1000	2500	100	2,5	80T802101LRWMA0	47,61
100	1000	2300	100	2,3	80TA02101LRWMA0	56,26

Tolerancias: Espesor (CLASE T2): -5% o -5 mma) a +15% o +15 mmb) Longitud: + exceso / -0 mm Ancho: ± 10 mm
a) Es válida la mayor tolerancia numérica - b) Es válida la menor tolerancia numérica
Consultar disponibilidad y cantidades mínimas a suministrar.

K-FLEX® ACCESORIOS
CINTA K-FLEX® ALU AR CW

Cinta de aluminio reforzada con malla, combinado con un adhesivo solvente acrílico para pegado en ambientes fríos, protegido por un papel de silicona muy fácil de retirar.


K-FLEX® CINTAS ▶ ALU AR CW
CINTA K-FLEX® ALU AR107

Espesores ALU ▼ (Micras) ▼	Protección ▼	Longitud ▼ (m) ▼	Ancho ▼ (mm) ▼	Rollos/caja ▼	Disponibilidad ▼	Código ▼	Precio ▼ €/rollo ▼
18	Papel	50	50	24	En stock	850NR020007	18,35
18	Papel	50	75	16	En stock	850NR020008	24,81
18	Papel	50	100	12	Consultar	850NR020009	33,04

Otros espesores y longitudes, bajo pedido.
Consultar el plazo de entrega.
Consultar disponibilidad y cantidades mínimas a suministrar.

Para más información, sobre la cinta, diríjase a la página 237 del capítulo de CINTAS K-FLEX®.

CUCHILLO K-FLEX® PARA LANA MINERAL

Cuchillo metálico con doble hoja de doble de sierra para el corte lana mineral K-FLEX®. Con este cuchillo, se pueden cortar materiales de lana mineral de diferentes densidades y formatos como paneles, tubos y rollos.
Ver pág. 270 de esta tarifa.


K-FLEX® ACCESORIOS ▶ CUCHILLO PARA FIBRA MINERAL

Descripción ▼	Código ▼	Precio ▼ €/Ud. ▼
Cuchillo para lana mineral (hoja 275 mm)	850VRMK0006	45,84

Consultar disponibilidad y cantidades mínimas a suministrar.